



© Lana Grossa GmbH

Modell 4

DECKE
ALTA MODA COTOLANA

DECKE · ALTA MODA COTOLANA

Modell 4



Größe ca. 84 cm x 74 cm

Material: Lana Grossa **Alta Moda Cottolana** (96% Baumwolle, 4% Polyester (elité); LL = 160 m/50 g): **450 g** in Hellbeige (**Fb. 19**); eine Rundstricknadel 4 mm; eine Häkelnadel 3,5 mm.

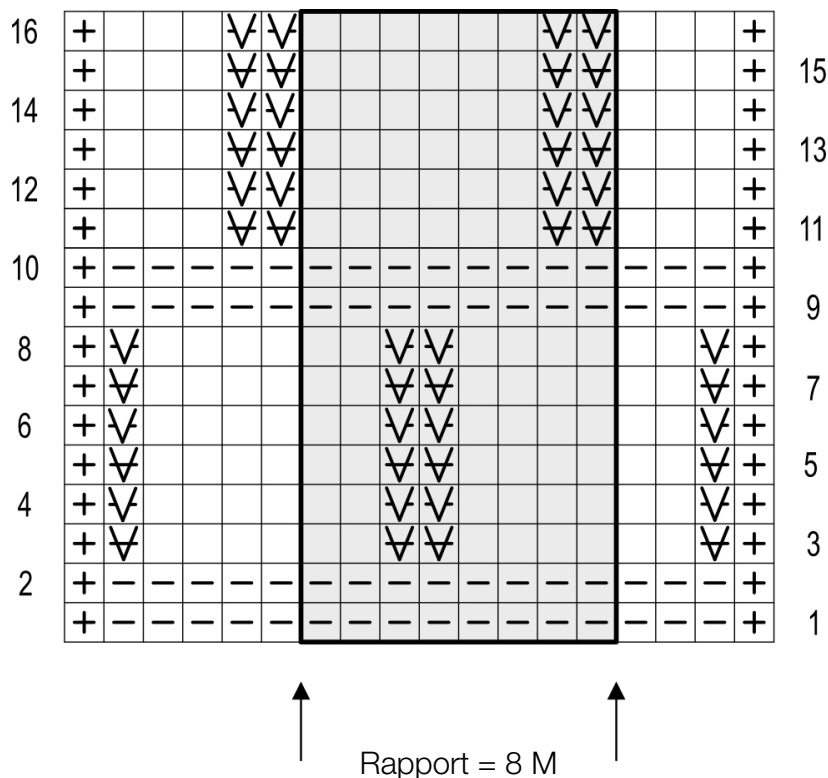
Hebemaschenmuster: nach der Strickschrift arb. Es sind alle R notiert. Hinr von re nach li lesen, Rückr von li nach re. In der Breite mit den M vor dem Rapport beginnen, den Rapport stets wdh und mit den M nach dem Rapport enden. In der Höhe die 1. – 16. R stets wdh.

Bogenkante: * 1 feM, mit 3 Luftm 2 M überspringen, 1 feM, ab * stets wdh.

Maschenprobe: im Hebemaschenmuster mit Nadel 4 mm: 21 M und 36 R = 10 cm x 10 cm.

Decke: 178 M mit der Rundstricknadel 4 mm anschl und 268 R im Hebemaschenmuster nach der Strickschrift arb (= 16x die 1. – 16. R und noch 1x die 1. – 12. R). Dann die M locker abk.

Fertigstellen: die beiden Strickränder mit Häkelnadel 3,5 mm mit der Bogenkante behäkeln.



Zeichenerklärung:

□ = 1 M glatt re: in Hinr 1 M re str, in Rückr 1 M li str

− = 1 M glatt li: in Hinr 1 M li str, in Rückr 1 M re str

+ = 1 Randm: in Hin- und Rück re str

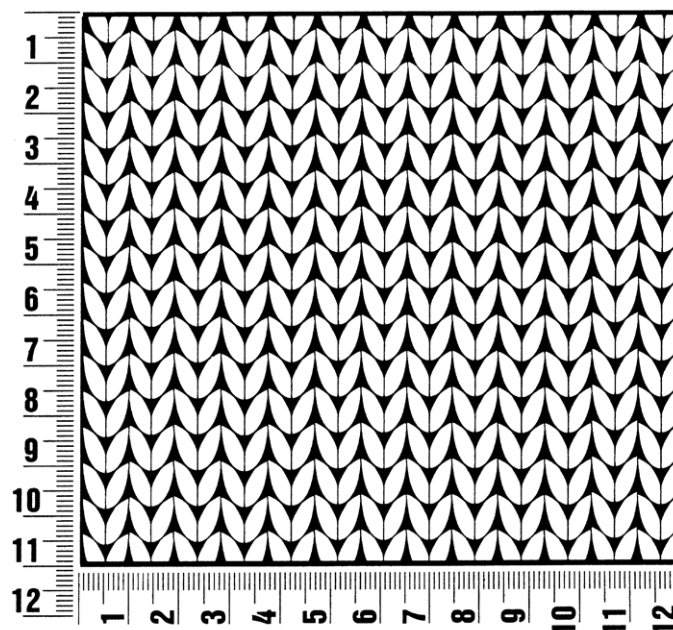
∇ = 1 M mit dem Faden VOR der Arbeit wie zum Linksstr abh

∇ = 1 M mit dem Faden HINTER der Arbeit wie zum Linksstr abh

Maschenprobe

Machen Sie eine unbedingt zu allererst eine Maschenprobe! Stricken Sie dafür ein ca. 12 x 12 cm großes Stück in Garn und Muster ihres ausgesuchten Modells. Danach zählen Sie ihre Maschenanzahl in der Breite von 10 cm und die Reihenanzahl in der Höhe von 10 cm. Haben Sie weniger Maschen als in der Anleitung angegeben, versuchen Sie entweder fester zu stricken oder nehmen Sie dünnere Nadeln bis sie auf dieselbe Anzahl wie in der Anleitung kommen. Haben Sie mehr Maschen, dann versuchen Sie lockerer zu stricken oder nehmen entsprechend dickere Nadeln bis es passt.

Bitte beachten Sie: Die Angaben zu Maschenprobe und Nadelstärke auf der Banderole des Knäuels sind für die Anfertigung eines der Modelle in diesem Heft nicht verbindlich, sie werden auf der Basis glatt rechts erstellt. Für eine perfekte Arbeit ist daher die Maschenprobe im gewünschten Muster ein Muss, damit Ihr Wunschmodell nicht nur schön aussieht, sondern auch passt!



Abkürzungen

abk = abketten

abn = abnehmen

Abn = Abnahme(n)

anschl = anschlagen

arb = arbeiten

DStb = Doppelstäbchen

feM = feste Masche(n)

Hinr = Hinreihe(n)

hStb = halbe(s) Stäbchen

Kettm = Kettmasche(n)

Krebsm = Krebsmasche(n)

li = links / linke(n)

Luftm = Luftmasche(n)

M = Masche(n)

MM = Maschenmarkierer

R = Reihe(n)

Rd = Runde(n)

re = rechts / rechte(n)

Rückr = Rückreihe(n)

Stb = Stäbchen

str = stricken

U = Umschlag/Umschläge

verk = verkürzte(n)

verschr = verschränkt(e/er)

wdh = wiederholen

zun = zunehmen

Zun = Zunahme(n)

zus = zusammen

zushäkeln =

zusammenhäkeln

zusstr = zusammenstricken

Impressum

Herausgeber: Lana Grossa GmbH, Gaimersheim, www.lana-grossa.de

Fotograf: Milan Soos, www.milansoos.com