



© Lana Grossa GmbH

Modell 3

DECKE
COOL WOOL BABY

DECKE · COOL WOOL BABY

Modell 3



Größe ca. 75 cm x 75 cm

Material: Lana Grossa **Cool Wool Baby** (100% Schurwolle (Merino extrafine); LL = 220 m/50 g): **300 g** Hellgrau meliert (**Fb. 206**); eine tunesische Häkelnadel 4 mm.

Tunesischer Grundstich: in den Hinr jeweils unter dem senkrechten Faden der untere R einstechen, den Faden holen und durchziehen. Mit jeder M legt sich eine weitere Schlinge auf die Nadel. Am Ende einer Hinr nicht wenden. In den Rückr von li nach re arb, dazu * den Faden holen und durch 2 M ziehen, ab * stets wdh, bis nur noch eine letzte M auf der Nadel liegt. Am Ende einer Rückr nicht wenden.

feM: in geschlossenen Rd arb. Dazu mit 1 Luftm in die nächste Rd aufsteigen und mit 1 Kettm in die 1. feM zur Rd schließen.

Maschenprobe: im tunesischen Grundstich doppelfädig mit Nadel 4 mm: 16,5 M und 11,5 R = 10 cm x 10 cm.

Decke: 109 Luftm + 1 Steige-Luftm anschl. **1. R (Hinr):** aus jeder Querrippe auf der Rückseite der Luftm-Kette 1 Schlinge heraushäkeln, dazu mit der 2. M ab der Nadel beginnen und am Ende der R nicht wenden. = 109 M. **2. R (Rückr):** den Faden mit 1 U holen und für die li Randm nur durch die 1. M ziehen, * den Faden mit 1 U holen und durch 2 M ziehen, ab * stets wdh, bis nur noch 1 M auf der Nadel liegt, nicht wenden. **3. R (Hinr):** 1 Steige-Luftm, * unter dem senkrechten Faden der nächsten M durchstechen und mit 1 U den Faden holen, ab * stets wdh und am Ende der R nicht wenden. **4. R (Rückr):** den Faden mit 1 U holen und für die li Randm nur durch die 1. M ziehen, * den Faden mit 1 U holen und durch 2 M ziehen, ab * stets wdh, bis nur noch 1 M auf

der Nadel liegt, nicht wenden. Dann die 3. – 4. R stets wdh, bis eine Höhe von 65 cm erreicht ist.

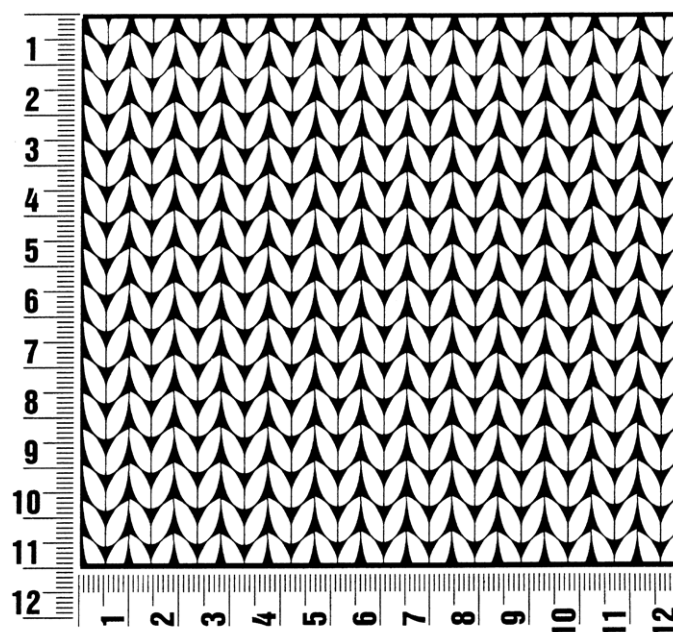
Für die **Borte** weiter in Rd arb: **1. – 4. Rd:** feM häkeln, dazu in jede M und in jede Randm jeweils 1 M und in jede Ecke jeweils 3 feM arb. **5. Rd:** (3 Luftm, 4 Stb) in 1 M, * 5 M überspringen, 5 Stb in 1 M, ab * stets wdh dabei in die Ecken 7 Stb in 1 M häkeln, mit 1 Kettm in die 3. Luftm zur Rd schließen. **6. Rd:** 1 Steige-Luftm, 1 feM zwischen die Steige-Luftm und das 1. Stb der letzten Rd, (4 Luftm, 1 feM zwischen die nächsten 2 Stb) 3x arb, * 1 feM zwischen die ersten 2 Stb des nächsten Fächers, (4 Luftm, 1 feM zwischen die nächsten 2 Stb) 3x arb, ab * stets wdh, dabei in den Ecken (4 Luftm, 1 feM zwischen die nächsten 2 Stb) 5x arb. Mit 1 Kettm in die 1. feM zur Rd schließen. Die Arbeit beenden.

Fertigstellen: in einer Höhe von ca. 50 cm ab unterem Rand mit doppeltem Faden eine tunesische R behäkeln, dabei wird jeweils in die waagerechten Fäden eingestochen, die unter den senkrechten Fäden des tunesischen Grundstichs liegen. In der Hinr wird jeweils in die oberen waagerechten Fäden eingestochen, am Ende der R wird die Arbeit um 180° gedreht, um dann in die unteren waagerechten Fäden einzustechen. **1. Rd:** in den oberen waagerechten (doppelfädigen!) Faden der tunesischen R anschlingen, * 3 Luftm, 1 tunesische M überspringen, 1 feM in den oberen waagerechten Faden der nächsten M, ab * stets wdh, bis die letzte tunesische M erreicht ist, die Arbeit um 180° drehen, * 3 Luftm, 1 tunesische M überspringen, 1 feM in den waagerechten Faden der nächsten M, ab * stets wdh, bis die erste tunesische M wieder erreicht ist, mit 1 Kettm in die 1. Luftm zur Rd schließen. **Blümchen (2x):** mit doppeltem Faden 12 feM in einen Fadenring häkeln, mit 1 Kettm in die 1. feM zur Rd schließen und die Arbeit beenden. Die beiden Blümchen verteilt auf die Decke nähen (s. Foto).

Maschenprobe

Machen Sie eine unbedingt zu allererst eine Maschenprobe! Stricken Sie dafür ein ca. 12 x 12 cm großes Stück in Garn und Muster ihres ausgesuchten Modells. Danach zählen Sie ihre Maschenanzahl in der Breite von 10 cm und die Reihenanzahl in der Höhe von 10 cm. Haben Sie weniger Maschen als in der Anleitung angegeben, versuchen Sie entweder fester zu stricken oder nehmen Sie dünnere Nadeln bis sie auf dieselbe Anzahl wie in der Anleitung kommen. Haben Sie mehr Maschen, dann versuchen Sie lockerer zu stricken oder nehmen entsprechend dickere Nadeln bis es passt.

Bitte beachten Sie: Die Angaben zu Maschenprobe und Nadelstärke auf der Banderole des Knäuels sind für die Anfertigung eines der Modelle in diesem Heft nicht verbindlich, sie werden auf der Basis glatt rechts erstellt. Für eine perfekte Arbeit ist daher die Maschenprobe im gewünschten Muster ein Muss, damit Ihr Wunschmodell nicht nur schön aussieht, sondern auch passt!



Abkürzungen

abk = abketten

abn = abnehmen

arb = arbeiten

DStb = Doppelstäbchen

feM = feste Masche(n)

hStb = halbe(s) Stäbchen

Kettm = Kettmasche(n)

Krebsm = Krebsmasche(n)

li = links / linke(n)

Luftm = Luftmasche(n)

M = Masche(n)

MM = Maschenmarkierer

R = Reihe(n)

Rd = Runde(n)

re = rechts / rechte(n)

Stb = Stäbchen

str = stricken

U = Umschlag/Umschläge

verk = verkürzte(n)

verschr = verschränkt(e/er)

wdh = wiederholen

zun = zunehmen

zus = zusammen

zushäkeln =

zusammenhäkeln

zusstr = zusammenstricken

Impressum

Herausgeber: Lana Grossa GmbH, Gaimersheim, www.lana-grossa.de

Fotograf: Milan Soos, www.milansoos.com