



© Lana Grossa GmbH

Modell 1

---

**DECKE**  
**SUMMER SOFTNESS**

# DECKE · SUMMER SOFTNESS

## Modell 1



**Größe** ca. 60 cm x 82 cm

**Material:** Lana Grossa **Summer Softness** (80% Baumwolle (Bio), 20% Schurwolle (Merino superfine); LL = 130 m/50 g): **150 g** Beige (**Fb. 3**) und je **100 g** Pastellblau (**Fb. 17**), Gelb (**Fb. 11**) und Pastellrosa (**Fb. 10**); eine Rundstricknadel 5 mm; eine Häkelnadel 6 mm.

**Kraus re:** in Hin- und Rückr re M str.

**Glatt re:** in Hinr re M, in Rückr li M str.

**Streifenfolge:** \* 18 R Pastellblau, 18 R Pastellrosa, 10 R Gelb, ab \* 3x arb, 18 R Pastellblau, 18 R Pastellrosa = 174 R.

**Doppelm:** die M nach dem Wenden mit dem Faden VOR der Arbeit wie zum Linksstricken abheben, den Arbeitsfaden über die rechte Nadel nach hinten ziehen, bis sich die M der unteren R mit beiden M-Gliedern auf die Nadel legt. Beim Abstricken der Doppelm darauf achten, in beide M-Glieder einzustecken!

**Höhenausgleich an der re Blende:** 1. verk R (Hinr): 10 M re, wenden. 2. verk R (Rückr): 1 Doppelm, 9 M bis zum R-Ende re. Mit der nächsten Hinr wieder in der Mustereinteilung über alle M str.

**Höhenausgleich an der li Blende:** 1. verk R (Rückr): 10 M re, wenden. 2. verk R (Hinr): 1 Doppelm, 9 M bis zum R-Ende re. Mit der nächsten Rückr wieder in der Mustereinteilung über alle M str.

**Maschenprobe:** glatt re mit Nadel 5 mm: 17 M und 25 R = 10 cm x 10 cm.

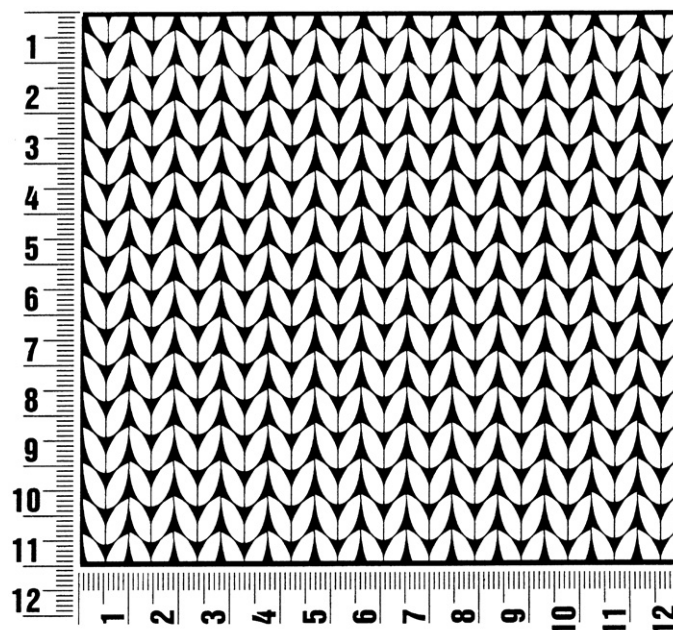
**Decke:** 102 M in Beige mit der Rundstricknadel anschl und für die **untere Blende** 6 cm kraus re str. Dann die M für den **Mittelteil mit kraus re Blenden an beiden Seiten** neu einteilen: 10 M kraus re in Beige, bis zu den letzten 10 M glatt re in der Streifenfolge, 10 M kraus re in Beige, dabei jede der beiden seitlichen Blenden mit einem eigenen Knäuel in Beige arb und die Fäden an den Übergängen miteinander verdrehen, damit sich keine Löcher bilden. Um den Unterschied in den Maschenproben von glatt re Mittelteil und kraus re Blenden auszugleichen nach der 4. R (Rückr) an der re Blende 2 verk R über die 10 Blenden-M arb, dann die 5. R (Hinr) in der Mustereinteilung über alle M str und nach der 5. R an der li Blende 2 verk R über die 10 Blenden-M arb. Auf diese Weise an beiden Blenden jeweils nach weiteren 6. R (= nach jeweils 3 kraus re Rippen) 2 verk R str. In dieser Einteilung die 174 R der Streifenfolge arb. Für die untere Blende über alle M noch einmal kraus re in Beige str, dann die M abk.

**Fertigstellen:** mit der Häkelnadel 6 mm in Beige jeweils in der R zwischen einem Farbstreifen in Pastellblau und einem Farbstreifen in Pastellrosa 1 R Kettm aufhängeln.

## Maschenprobe

Machen Sie eine unbedingt zu allererst eine Maschenprobe! Stricken Sie dafür ein ca. 12 x 12 cm großes Stück in Garn und Muster ihres ausgesuchten Modells. Danach zählen Sie ihre Maschenanzahl in der Breite von 10 cm und die Reihenanzahl in der Höhe von 10 cm. Haben Sie weniger Maschen als in der Anleitung angegeben, versuchen Sie entweder fester zu stricken oder nehmen Sie dünnere Nadeln bis sie auf dieselbe Anzahl wie in der Anleitung kommen. Haben Sie mehr Maschen, dann versuchen Sie lockerer zu stricken oder nehmen entsprechend dickere Nadeln bis es passt.

**Bitte beachten Sie:** Die Angaben zu Maschenprobe und Nadelstärke auf der Banderole des Knäuels sind für die Anfertigung eines der Modelle in diesem Heft nicht verbindlich, sie werden auf der Basis glatt rechts erstellt. Für eine perfekte Arbeit ist daher die Maschenprobe im gewünschten Muster ein Muss, damit Ihr Wunschmodell nicht nur schön aussieht, sondern auch passt!



## Abkürzungen

**abk** = abketten

**abn** = abnehmen

**arb** = arbeiten

**DStb** = Doppelstäbchen

**feM** = feste Masche(n)

**hStb** = halbe(s) Stäbchen

**Kettm** = Kettmasche(n)

**Krebsm** = Krebsmasche(n)

**li** = links / linke(n)

**Luftm** = Luftmasche(n)

**M** = Masche(n)

**MM** = Maschenmarkierer

**R** = Reihe(n)

**Rd** = Runde(n)

**re** = rechts / rechte(n)

**Stb** = Stäbchen

**str** = stricken

**U** = Umschlag/Umschläge

**verk** = verkürzte(n)

**verschr** = verschränkt(e/er)

**wdh** = wiederholen

**zun** = zunehmen

**zus** = zusammen

**zushäkeln** =  
zusammenhäkeln

**zusstr** = zusammenstricken

### Impressum

**Herausgeber:** Lana Grossa GmbH, Gaimersheim, [www.lana-grossa.de](http://www.lana-grossa.de)

**Fotograf:** Milan Soos, [www.milansoos.com](http://www.milansoos.com)