



Modell 7 – Natural Cotton Flyer

TOP
NATURAL COTTON

TOP · NATURAL COTTON

Modell 7 – Natural Cotton Flyer



Größe 36/38 (40/42 – 44/46)

Die Angaben für Größe 40/42 stehen in Klammern vor, für Größe 44/46 nach dem Gedankenstrich. Steht nur eine Angabe, so gilt sie für alle drei Größen.

Material: Lana Grossa-Qualität „Natural Cotton“ (100 % (Bio) Baumwolle, LL = ca. 80 m/50 g): ca. **300 (350 – 400) g** Beige (**Fb. 19**); Stricknadeln Nr. 5 und 6, 1 Rundstricknadel Nr. 5, 50 cm lang.

Knötchenrand: Die 1. M jeder R wie zum Rechtsstr. abh. Die letzte M jeder R re str.

Rippen: 1 M re, 1 M li im Wechsel str.

Fallmaschenmuster: Nach Strickschrift A str. Die Zahlen re außen bezeichnen die Hin-R, li außen die Rück-R. In der Breite die R mit den M vor dem 1. Pfeil beginnen, den MS [= 1 M] zwischen den Pfeilen fortl. str., enden mit den M nach dem 2. Pfeil. Der Deutlichkeit halber sind 3 MS gezeichnet. In der Höhe die 1. – 12. R 1x str., dann die 5. – 12. R stets wdh.

Blende B mit Patentrand: Über 5 M nach Strickschrift B str. Die Zahl re außen bezeichnet die Hin-R, li außen die Rück-R. Die 2 M am re Rand gelten für den Patentrand. In der Höhe die 1. und 2. R 1x str., dann diese 2 R stets wdh.

Blende C mit Patentrand: Wie Blende B str., jedoch nach Strickschrift C. Hierbei gelten die 2 M am li Rand für den Patentrand.

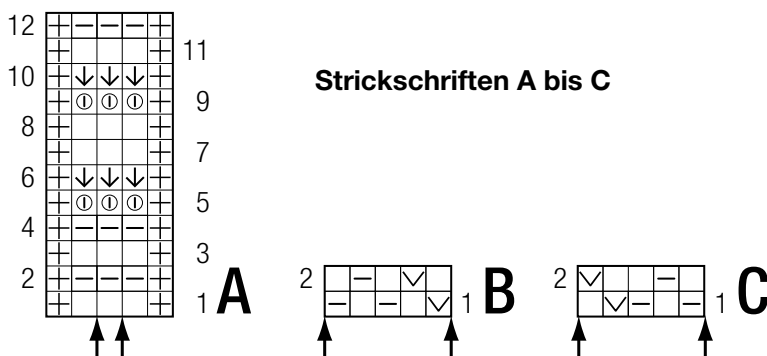
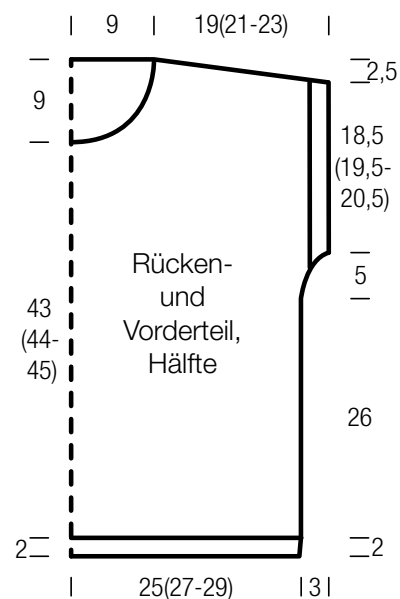
Maschenprobe: 14 M und 15,5 R Fallmaschenmuster mit Nd. Nr. 6 = 10 x 10 cm.

Rückenteil: 73 (77 – 83) M mit Nd. Nr. 5 anschlagen. Für die Blende 2 cm = 5 R Rippen str., dabei mit 1 Rück-R und nach der Rand-M mit 1 M re beginnen, am R-Ende vor der Rand-M mit 1 M re enden. Dann im Fallmaschenmuster mit Nd. Nr. 6 weiterarb. Nach 26 cm = 40 R ab Blendende beids. für die überschrittenen Schultern je 1 M zun, dann in jeder 2. R noch 2x je 1 M zun. und 1x 2 M dazu anschlagen = 83 (87 – 93) M.

Über diese 5 M am re Rand die Blende B, am li Rand die Blende C str., die M dazwischen im Fallmaschenmuster folgerichtig fortsetzen. Nun liegt beids. außen ein Patentrand. In 18,5 (19,5 – 20,5) cm = 26 (28 – 30) R Armausschnitthöhe beids. für die Schulterschrägungen 9 (11 – 12) M abk., dann in jeder 2. R noch 2x je 10 (10 – 11) M abk. Die restl. 25 M für den geraden Halsausschnitttrand in der folg. R abk.

Vorderteil: Wie das Rückenteil str., jedoch mit rundem Halsausschnitt. Dafür bereits in 12 (13 – 14) cm = 18 (20 – 22) R Armausschnitthöhe die mittl. 15 M abk. und beide Seiten getrennt weiterstr. Am inneren Rand für die weitere Rundung in jeder 2. R noch 2x je 2 M und 1x 1 M abk. Die Schulter am äußeren Rand in gleicher Höhe wie am Rückenteil schrägen. Damit sind die M der einen Seite aufgebraucht. Die andere Seite gegengleich beenden.

Ausarbeiten: Teile spannen, anfeuchten und trocknen lassen. Nähte schließen. Mit der Rundnd. Nr. 5 aus dem Halsausschnitttrand 72 M auffassen. Für die Blende Rippen in Rd str. In 1,5 cm = 3 Rd Blendenhöhe die M abk., wie sie erscheinen.



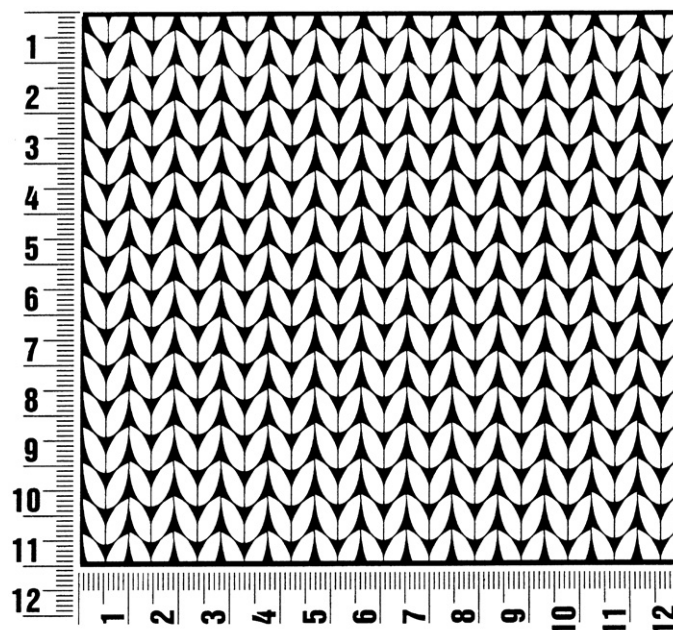
Zeichenerklärung:

- ⊕ = Rand-M im Knötchenrand
- = 1 M re
- ▢ = 1 M li
- ⊙ = 1 U auf die Nd. nehmen und 1 M re str.
- ↓ = 1 M re str., dabei den U der Vor-R fallen lassen und die M lang ziehen
- ☑ = 1 M wie zum Linksstr. abh., dabei den Faden vor der M weiterführen

Maschenprobe

Machen Sie eine unbedingt zu allererst eine Maschenprobe! Stricken Sie dafür ein ca. 12 x 12 cm großes Stück in Garn und Muster ihres ausgesuchten Modells. Danach zählen Sie ihre Maschenanzahl in der Breite von 10 cm und die Reihenanzahl in der Höhe von 10 cm. Haben Sie weniger Maschen als in der Anleitung angegeben, versuchen Sie entweder fester zu stricken oder nehmen Sie dünnere Nadeln bis sie auf dieselbe Anzahl wie in der Anleitung kommen. Haben Sie mehr Maschen, dann versuchen Sie lockerer zu stricken oder nehmen entsprechend dickere Nadeln bis es passt.

Bitte beachten Sie: Die Angaben zu Maschenprobe und Nadelstärke auf der Banderole des Knäuels sind für die Anfertigung eines der Modelle in diesem Heft nicht verbindlich, sie werden auf der Basis glatt rechts erstellt. Für eine perfekte Arbeit ist daher die Maschenprobe im gewünschten Muster ein Muss, damit Ihr Wunschmodell nicht nur schön aussieht, sondern auch passt!



Abkürzungen

abk = abketten

abn = abnehmen

beids = beidseitig

ca. = circa

cm = Zentimeter

D-Stb = Doppelstäbchen

Fb = Farbnummer

fe-M = feste M

folg = folgende

g = Gramm

Hinr = Hinreihe

Kett-M = Kettmasche

Krebs-M = Krebsmasche

li = links

LL = Lauflänge

Luft-M = Luftmasche

m = Meter

M = Masche

Nd = Nadel

Nr = Nummer

R = Reihe

Rand-M = Randmasche

Rd = Runde

re = rechts

Rückr = Rückreihe

Stb = Stäbchen

str = stricken

U = Umschlag

usw. = und so weiter

verschr = verschränkt

wdh = wiederholen

zun = zunehmen

zus-str = zusammenstricken

Impressum

Herausgeber: Lana Grossa GmbH, Gaimersheim, www.lana-grossa.de

Fotograf: Susan Buth, www.susanbuth.com