



© Lana Grossa GmbH

Modell 04 – The Look & The Look Fine

SCHAL THE LOOK

SCHAL · THE LOOK

Modell 04 – The Look & The Look Fine



Größe 24 x 231 cm, ohne Fransen, Fransenlänge ca. 20 cm

Material: Lana Grossa **The Look** (100% Polyester, Lauflänge 120 m/100 g), **300 g** Aubergine (**Fb. 1**); Stricknadeln Nr. 7, 1 Häkelnadel Nr. 6 zum Einknüpfen der Fransen und 1 Zopfadel.

Glatt re: Hinr re, Rückr li.

Zopfmuster (= 10 M): Siehe Strickschrift. Dargestellt sind nur Hinr. In den Rückr M str., wie sie erscheinen. Die 1. – 10. R 1 x arb., dann die 11. – 22. R stets wdh.

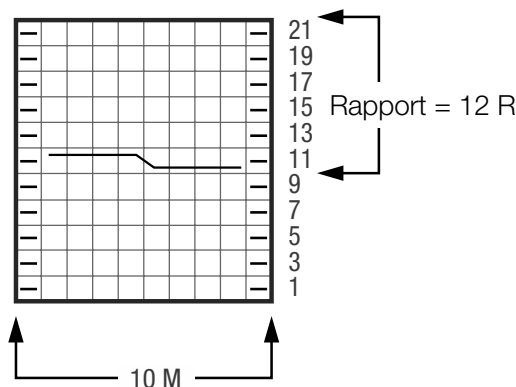
Doppelte Randm: 1. R: Die 1. M wie zum Linksstr. abh., dabei den Faden vor der M führen, 1 M re. Am Ende der R die vorletzte M wie zum Linksstr. abh., dabei den Faden vor der M führen, 1 M re. Die 1. R stets wdh.

Maschenprobe: Glatt re mit Nadeln Nr. 7: 6 M und 15 R = 10 x 10 cm. Zopf mit Nadeln Nr. 7: 10 M = 7 cm breit.

Schal: Zuerst für die Fransen Fäden wie folgt zuschneiden: 14 x pro Franse je 5 Fäden von 42 cm Länge zuschneiden. Fransen beiseite legen. Für den Schal 24 M mit Nadeln Nr. 7 anschlagen und 1 Rückr linke M str. In der folg. Hinr M wie folgt einteilen: Doppelte Randm, 5 M glatt re, 10 M Zopf, 5 M glatt re, doppelte Randm. In ca. 231 cm Gesamthöhe, bzw. nach 28 Verzopfungen alle M abk.

Fertigstellen: Schal anfeuchten und trocknen lassen. In den Anschlag- und Abkettrand des Schals die bereits zugeschnittenen Fäden als Fransen einknüpfen. Pro Franse 5 Fäden zur Hälfte legen und mit Hilfe der Häkelnadel Nr. 6 in den Anschlag- bzw. Abkettrand des Schals gleichmäßig verteilt je 7 Fransen einknüpfen.

Strickschrift



Zeichenerklärung:

□ = 1 M re

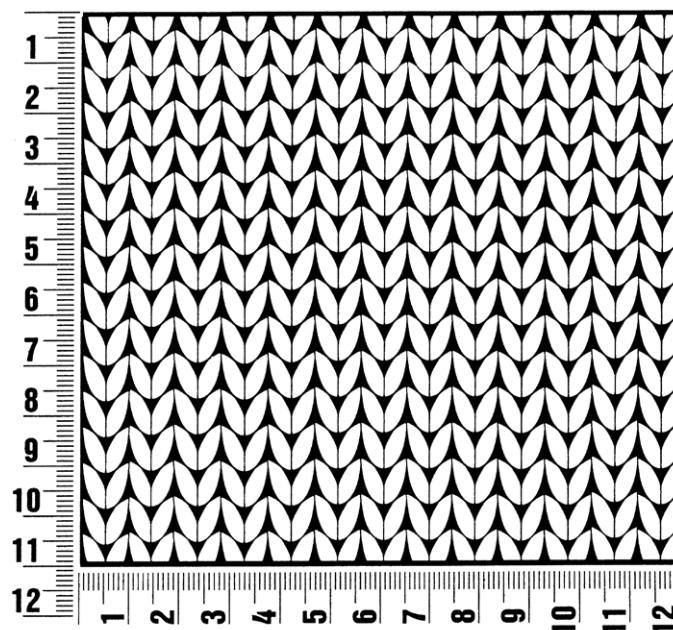
◻ = 1 M li

 = 4 M auf 1 Zopfadel vor die Arbeit legen, 4 M re str., dann die M der Zopfadel re str.

Maschenprobe

Machen Sie eine unbedingt zu allererst eine Maschenprobe! Stricken Sie dafür ein ca. 12 x 12 cm großes Stück in Garn und Muster ihres ausgesuchten Modells. Danach zählen Sie ihre Maschenanzahl in der Breite von 10 cm und die Reihenanzahl in der Höhe von 10 cm. Haben Sie weniger Maschen als in der Anleitung angegeben, versuchen Sie entweder fester zu stricken oder nehmen Sie dünnere Nadeln bis sie auf dieselbe Anzahl wie in der Anleitung kommen. Haben Sie mehr Maschen, dann versuchen Sie lockerer zu stricken oder nehmen entsprechend dickere Nadeln bis es passt.

Bitte beachten Sie: Die Angaben zu Maschenprobe und Nadelstärke auf der Banderole des Knäuels sind für die Anfertigung eines der Modelle in diesem Heft nicht verbindlich, sie werden auf der Basis glatt rechts erstellt. Für eine perfekte Arbeit ist daher die Maschenprobe im gewünschten Muster ein Muss, damit Ihr Wunschmodell nicht nur schön aussieht, sondern auch passt!



Abkürzungen

M = Masche;
R = Reihe;
Rd = Runde;
U = Umschlag;
Fb. = Farbe;
lt. = laut;

li = links;
re = rechts;
str. = stricken;
zusstr. = zusammenstricken;
arb. = arbeiten;
abk. = abketten;

abn. = abnehmen ·
zun. = zunehmen;
abh. = abheben;
wdh. = wiederholen;
beids. = beidseitig;
mittl. = mittleren;

folg. = folgende;
restl. = restliche;
Stb = Stäbchen;
Luftm = Luftmasche;
Kettm = Kettmasche;
fe M = feste Masche

Impressum

Herausgeber: Lana Grossa GmbH, Gaimersheim, www.lana-grossa.de

Fotograf: Felix Brunnbauer