



© Lana Grossa GmbH

Modell 03 – The Look & The Look Fine

---

# **WESTE THE LOOK**

# WESTE · THE LOOK

## Modell 03 – The Look & The Look Fine



**Größe** 36/38, 40/42 und 44

Die Angaben für Größe 40/42 und 44 stehen in Klammern. Ist nur eine Angabe gemacht, gilt diese für alle Größen.

**Material:** Lana Grossa **The Look** (100% Polyester, Lauflänge 120 m/100 g), **500 (600 – 600) g** Rot (**Fb. 6**) und **100 g** Burgund (**Fb. 5**); Stricknadeln Nr. 6 und 7 sowie 2 Nadeln eines Nadelspiels Nr. 7.

**Glatt re:** Hinr re, Rückr li.

**Knötchenrandm:** In Hin- und Rückr re str.

**Doppelte Randm: 1. R:** Die 1. M wie zum Linksstr. abh., dabei den Faden vor der M führen, 1 M re. Am Ende der R die vorletzte M wie zum Linksstr. abh., dabei den Faden vor der M führen, 1 M re. Die 1. R stets wdh.

**Betonte Abnahmen: Rechter Rand:** Doppelte Randm, 1 einfacher Überzug (= 1 M re abh., die folg. M re str., dann die abgeh. M überziehen). **Linker Rand:** 2 M re zusstr., doppelte Randm.

**Maschenprobe:** Glatt re mit Nadeln Nr. 7: 9 M und 17 R = 10 x 10 cm.

**Rückenteil:** 52 (56 – 60) M mit Nadeln Nr. 6 in Rot locker anschlagen und 1 Rückr linke M str., dann glatt re mit Knötchenrandm weiterarb. Nach 2 cm mit Nadeln Nr. 7 weiterarb. und gleichmäßig verteilt 4 M zun. = 56 (60 – 64) M. In 35 (36 – 37) cm Gesamthöhe beids. den Beginn der Armausschnitte markieren. Für einen schönen Rand am Armausschnitt von nun an beids. doppelte Randm arb. In 32 cm Armausschnitthöhe für die Schulterschräge 1 x 6 (6 – 7) M beids. abk., dann in jeder 2. R 2 x 6 M (2 x 7 M – 1 x 7 M und 1 x 8 M) beids. abk. In 70 (71 – 72) cm Gesamthöhe die restl. 20 M gerade abk.

**Linkes Vorderteil:** 29 (31 – 33) M mit Nadeln Nr. 6 in Rot locker anschlagen und 1 Rückr linke M str., dann glatt re weiterarb., dabei in der Hinr am rechten Seitenrand mit Knötchenrandm beginnen und am linken Rand, = Verschlussrand, doppelte Randm arb. Nach 2 cm mit Nadeln Nr. 7 weiterarb. und gleichmäßig verteilt 2 M zun. = 31 (33 – 35) M. In 53 (54 –

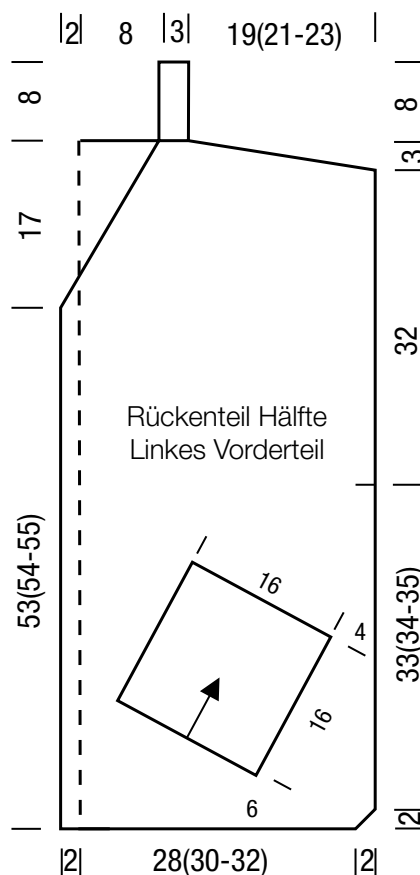
55) cm Gesamthöhe für die Ausschnittschräge am linken Rand 1 x 1 M abn., dann in jeder 2. R 2 x 1 M und in jeder 4. R 5 x 1 M abn., dabei betonte Abnahmen arb. Den Armausschnitt und die Schulterschräge am rechten Rand wie beim Rückenteil arb. In 70 (71 – 72) cm Gesamthöhe mit den restl. 5 M in der gegebenen Einteilung der M für die Halsblende noch ca. 8 cm str., dann M abk.

**Rechtes Vorderteil:** Wie linkes Vorderteil, jedoch gegen gleich arb.

**Taschen (2 x):** 16 M mit Nadeln Nr. 7 in Burgund anschlagen und 1 Rückr linke M str., dann glatt re mit Knötchenrandm weiterarb. In 16 cm Gesamthöhe alle M abk.

**Gürtel:** 8 M mit den Nadeln des Nadelspiels Nr. 7 in Rot anschlagen und 1 Rückr linke M str., dann glatt re mit doppelten Randm weiterarb. In 204 (210 – 216) cm Gesamthöhe alle M abk.

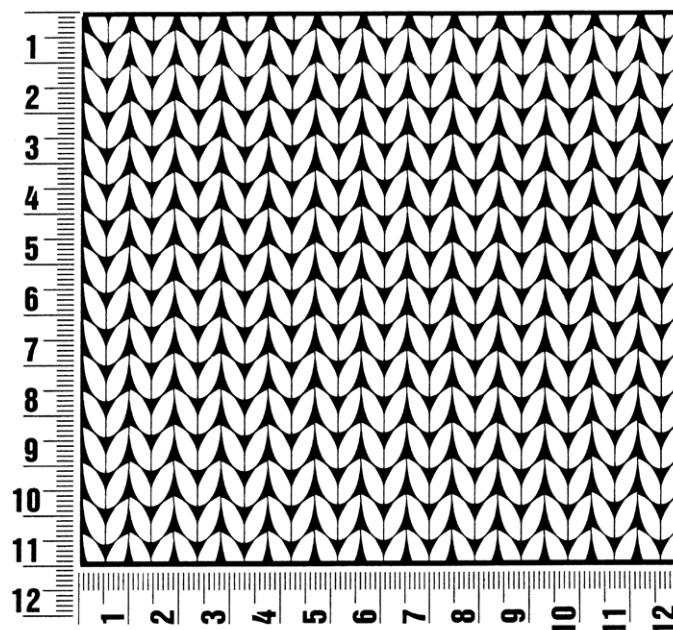
**Fertigstellen:** Teile anfeuchten und trocknen lassen. Schulternähte schließen. Die Schmalseiten der Halsblenden miteinander verbinden. Halsblende in den rückw. Halsausschnitt einnähen. Seitennähte schließen. Taschen lt. Schnittzeichnung auf die Vorderteile nähen, 4 cm ab Seitenrand und 6 cm ab Saum. Der Pfeil in der Schnittzeichnung gibt die Strickrichtung an.



## Maschenprobe

Machen Sie eine unbedingt zu allererst eine Maschenprobe! Stricken Sie dafür ein ca. 12 x 12 cm großes Stück in Garn und Muster ihres ausgesuchten Modells. Danach zählen Sie ihre Maschenanzahl in der Breite von 10 cm und die Reihenanzahl in der Höhe von 10 cm. Haben Sie weniger Maschen als in der Anleitung angegeben, versuchen Sie entweder fester zu stricken oder nehmen Sie dünnere Nadeln bis sie auf dieselbe Anzahl wie in der Anleitung kommen. Haben Sie mehr Maschen, dann versuchen Sie lockerer zu stricken oder nehmen entsprechend dickere Nadeln bis es passt.

**Bitte beachten Sie:** Die Angaben zu Maschenprobe und Nadelstärke auf der Banderole des Knäuels sind für die Anfertigung eines der Modelle in diesem Heft nicht verbindlich, sie werden auf der Basis glatt rechts erstellt. Für eine perfekte Arbeit ist daher die Maschenprobe im gewünschten Muster ein Muss, damit Ihr Wunschmodell nicht nur schön aussieht, sondern auch passt!



## Abkürzungen

**M** = Masche;  
**R** = Reihe;  
**Rd** = Runde;  
**U** = Umschlag;  
**Fb.** = Farbe;  
**lt.** = laut;

**li** = links;  
**re** = rechts;  
**str.** = stricken;  
**zusstr.** = zusammenstricken;  
**arb.** = arbeiten;  
**abk.** = abketten;

**abn.** = abnehmen ·  
**zun.** = zunehmen;  
**abh.** = abheben;  
**wdh.** = wiederholen;  
**beids.** = beidseitig;  
**mittl.** = mittleren;

**folg.** = folgende;  
**restl.** = restliche;  
**Stb** = Stäbchen;  
**Luftm** = Luftmasche;  
**Kettm** = Kettmasche;  
**fe M** = feste Masche

### Impressum

**Herausgeber:** Lana Grossa GmbH, Gaimersheim, [www.lana-grossa.de](http://www.lana-grossa.de)

**Fotograf:** Felix Brunnbauer