

© Lana Grossa GmbH

Modell 03 – The Look Fine Baby Flyer

DECKE
THE LOOK FINE

DECKE · THE LOOK FINE

Modell 03 – The Look Fine Baby Flyer



Größe: 78 cm breit und 90 cm lang

Material: Lana Grossa **The Look Fine** (100 % Polyester; Lauflänge = 100 m/50 g): **300 g** Creme (**Fb. 102**); eine Rundstricknadel 5 mm; eine Häkelnadel 5 mm.

Glatt rechts: in Hinr re M, in Rückr li M str.

Kraus rechts: in Hin- und Rückr re M str.

Karomuster: (M-Zahl teilbar durch 6 + 3 M) nach der Strickschrift arb. Es sind Hin- und Rückr notiert. Hinr von re nach li, Rückr von li nach re lesen. In der Breite 17x den Rapport von 6 M arb, dann die 3 M nach dem Rapport str. In der Höhe die 1. – 16. R stets wdH.

Karomuster ausgeschrieben: (M-Zahl teilbar durch 6 + 3 M)
1. – 8. Reihe: * 3 M glatt re, 3 M kraus re, ab * 17x arbeiten, 3 M glatt re. **9. – 16. Reihe:** * 3 M kraus re, 3 M glatt re, ab * 17x arbeiten, 3 M kraus re.

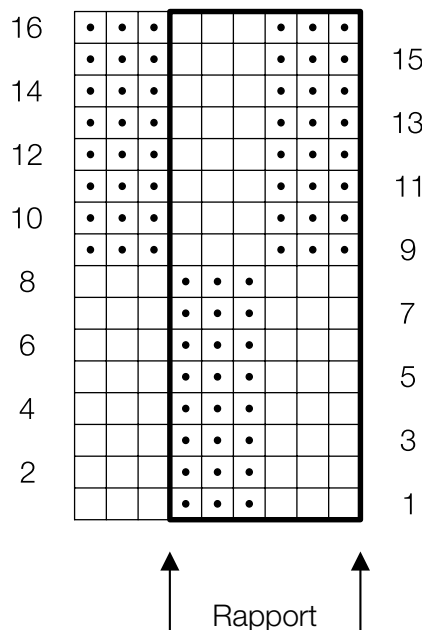
Krebsm: feM von li nach re häkeln.

Maschenprobe: im Karomuster mit Nadel 5 mm: 16 M und 11 Rd = 10 cm x 10 cm.

Kurzbeschreibung: Der Mittelteil der Decke wird in Hin- und Rückreihen von unten nach oben im Karomuster gestrickt. Anschließend wird die Decke ringsum mit einer Runde Krebsmaschen umhäkelt.

Mittelteil: 105 M mit der Rundstricknadel 5 mm anschl und 216 R im Karomuster str (= 13x die 1. – 16. R und noch 1x die 1. – 8. R des Musters). Dann die M abk.

Fertigstellen: mit der Häkelnadel 5 mm an einer Ecke anschlingen und die Decke ringsum mit 1 Rd Krebsm umhäkeln. Dann die Arbeit beenden.



Zeichenerklärung:

□ = 1 M glatt re: in Hinr re, in Rückr li str

• = 1 M kraus re; in Hin- und Rückr re str

Maschenprobe

Machen Sie eine unbedingt zu allererst eine Maschenprobe! Stricken Sie dafür ein ca. 12 x 12 cm großes Stück in Garn und Muster ihres ausgesuchten Modells. Danach zählen Sie ihre Maschenanzahl in der Breite von 10 cm und die Reihenanzahl in der Höhe von 10 cm. Haben Sie weniger Maschen als in der Anleitung angegeben, versuchen Sie entweder fester zu stricken oder nehmen Sie dünnere Nadeln bis sie auf dieselbe Anzahl wie in der Anleitung kommen. Haben Sie mehr Maschen, dann versuchen Sie lockerer zu stricken oder nehmen entsprechend dickere Nadeln bis es passt.

Bitte beachten Sie: Die Angaben zu Maschenprobe und Nadelstärke auf der Banderole des Knäuels sind für die Anfertigung eines der Modelle in diesem Heft nicht verbindlich, sie werden auf der Basis glatt rechts erstellt. Für eine perfekte Arbeit ist daher die Maschenprobe im gewünschten Muster ein Muss, damit Ihr Wunschmodell nicht nur schön aussieht, sondern auch passt!



Abkürzungen

abk = abketten
abm = abmaschen
anschl = anschlagen
arb = arbeiten
feM = feste Masche(n)

Hinr = Hinreihe(n)
hStb = halbe(s) Stäbchen
Kettm = Kettmasche(n)
Krebsm = Krebsmasche(n)
li = links, linke, linker

Luftm = Luftmasche(n)
M = Masche(n)
re = rechts, rechte, rechter
Rückr = Rückreihe(n)
Stb = Stäbchen

str = stricken
wdh = wiederholen
zus = zusammen
zusstr = zusammenstricken

Impressum

Herausgeber: Lana Grossa GmbH, Gaimersheim, www.lana-grossa.de

Fotograf: Felix Brunnbauer