



© Lana Grossa GmbH

Modell 01 – The Look Fine Baby Flyer

---

**DECKE**  
**THE LOOK FINE**

# DECKE · THE LOOK FINE

## Modell 01 – The Look Fine Baby Flyer



**Größe:** 80 cm breit und 96 cm lang

**Material:** Lana Grossa **The Look Fine** (100 % Polyester; Lauflänge = 100 m/50 g): **400 g** Beige (**Fb. 124**); eine Häkelnadel 5 mm.

**Rechteck in geschlossenen Rd:** nach der Häkelschrift in geschlossenen Rd arb. 1x die 1. – 4. Rd häkeln, dann nach demselben Prinzip weiterarb, dabei in jeder Ecke (2 Stb, 1 Luftm, 2 Stb) um die Luftm der Vor-Rd häkeln und die Stb zwischen die M der Vor-Rd arb.

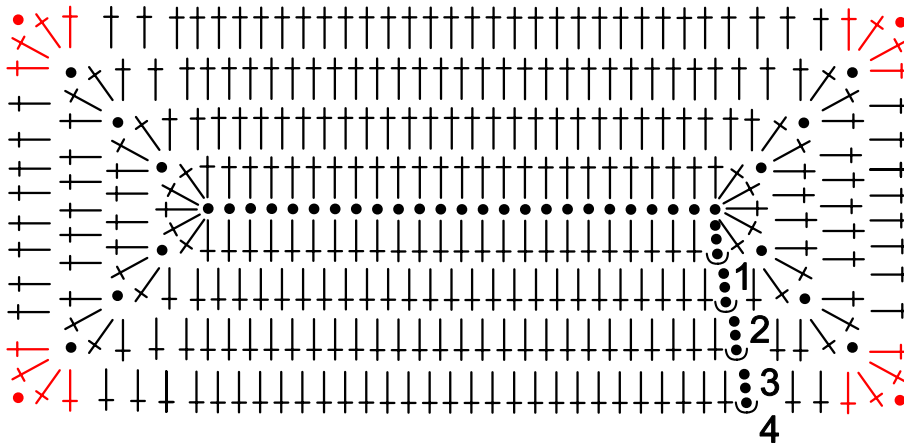
**Krebsm:** feM von li nach re häkeln.

**Maschenprobe:** Stb mit Nadel 5 mm: 13 M und 7 R/Rd = 10 cm x 10 cm.

**Kurzbeschreibung:** Der Mittelteil der Decke wird in der Mitte mit einer Luftmaschenkette begonnen, die ringsum mit Stäbchen umhäkelt wird. In den folgenden Runden wird ein Rechteck mit Granny-Ecken gearbeitet. Wenn die gewünschte Größe erreicht ist, wird die Decke ringsum mit einer Runde Krebsmaschen umhäkelt.

**Mittelteil:** 25 Luftm + 3 Steige-Luftm (ersetzen das 1. Stb) mit der Häkelnadel 5 mm anschl. Das Rechteck in geschlossenen Rd nach der Häkelschrift arb. Nach dem Prinzip der ersten 4 Rd insgesamt 28 Rd häkeln, dabei jeweils eine Granny-Ecke (= 2 Stb, 1 Luftm, 2 Stb) um die Luftm der Vor-Rd, ansonsten Stb zwischen die M der Vor-Rd arb. HINWEIS: durch Hinzufügen oder Weglassen weiterer Rd lässt sich die Decke leicht vergrößern oder verkleinern. Dabei ändert sich jedoch auch der Garnverbrauch!

**Fertigstellen:** anschließend die Decke mit 1 Rd feM und noch 1 Rd Krebsm umhäkeln. Dann die Arbeit beenden.



### Zeichenerklärung:

• = 1 Luftm

∩ = 1 Kettm

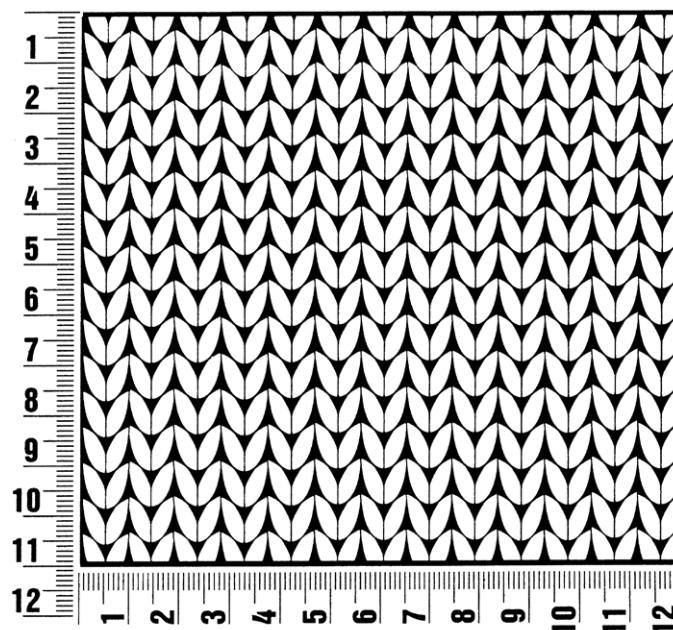
† = 1 Stb

Laufen die M unten zus, werden sie in 1 Einstichstelle gehäkelt

## Maschenprobe

Machen Sie eine unbedingt zu allererst eine Maschenprobe! Stricken Sie dafür ein ca. 12 x 12 cm großes Stück in Garn und Muster ihres ausgesuchten Modells. Danach zählen Sie ihre Maschenanzahl in der Breite von 10 cm und die Reihenanzahl in der Höhe von 10 cm. Haben Sie weniger Maschen als in der Anleitung angegeben, versuchen Sie entweder fester zu stricken oder nehmen Sie dünnere Nadeln bis sie auf dieselbe Anzahl wie in der Anleitung kommen. Haben Sie mehr Maschen, dann versuchen Sie lockerer zu stricken oder nehmen entsprechend dickere Nadeln bis es passt.

**Bitte beachten Sie:** Die Angaben zu Maschenprobe und Nadelstärke auf der Banderole des Knäuels sind für die Anfertigung eines der Modelle in diesem Heft nicht verbindlich, sie werden auf der Basis glatt rechts erstellt. Für eine perfekte Arbeit ist daher die Maschenprobe im gewünschten Muster ein Muss, damit Ihr Wunschmodell nicht nur schön aussieht, sondern auch passt!



## Abkürzungen

**abk** = abketten  
**abm** = abmaschen  
**anschl** = anschlagen  
**arb** = arbeiten  
**feM** = feste Masche(n)

**Hinr** = Hinreihe(n)  
**hStb** = halbe(s) Stäbchen  
**Kettm** = Kettmasche(n)  
**Krebsm** = Krebsmasche(n)  
**li** = links, linke, linker

**Luftm** = Luftmasche(n)  
**M** = Masche(n)  
**re** = rechts, rechte, rechter  
**Rückr** = Rückreihe(n)  
**Stb** = Stäbchen

**str** = stricken  
**wdh** = wiederholen  
**zus** = zusammen  
**zusstr** = zusammenstricken

### Impressum

**Herausgeber:** Lana Grossa GmbH, Gaimersheim, [www.lana-grossa.de](http://www.lana-grossa.de)

**Fotograf:** Felix Brunnbauer