



© Lana Grossa GmbH

Modell 11 – The Look Fine Baby Flyer

KISSEN KATZE
THE LOOK FINE

KISSEN KATZE · THE LOOK FINE

Modell 11 – The Look Fine Baby Flyer



Größe: ca. 30 cm Ø

Material: Lana Grossa **The Look Fine** (100 % Polyester; Lauflänge = 100 m/50 g): **150 g** Weiß (**Fb. 101**) und Lana Grossa **Cotone** (100% Baumwolle; LL = 125 m/50 g): je **50 g** Schwarz (**Fb. 21**), Rosa (**Fb. 122**) und Weiß (**Fb. 22**); je eine Häkelnadel 3 mm und 4 mm; Füllwatte; ein rundes Kisseninlett mit 30 cm Ø.

hStb: in Spiral-Rd arb, dabei stets zwischen die M der Vor-Rd einstechen.

feM: in geschlossenen Rd arb, dazu nach dem Anschlingen mit 1 Luftm aufsteigen (ersetzt keine M) und nach der letzten feM mit 1 Kettm in die Steige-Luftm zur Rd schließen.

Maschenprobe: hStb mit Nadel 4 mm: 14 M und 9 Rd = 10 cm x 10 cm.

Kurzbeschreibung: Vorder- und Rückseite des Kissens werden jeweils als Kreise aus halben Stäbchen gehäkelt. Dann werden zunächst die Augen und die Nase gehäkelt und auf das Vorderteil des Kissens aufgenäht und der Mund aufgestickt. Anschließend werden Vorder- und Rückseite mit Kettmaschen aneinander gehäkelt. Vor dem Schließen der Naht wird das Kisseninlett eingelegt. Zum Schluss werden die Ohren häkelt, mit Bastelwatte gefüllt und angenäht.

Kissenhälfte (2x): eine Fadenschlinge mit The Look Fine Weiß legen und mit Häkelnadel 4 mm arb. **1. Rd:** 12 hStb in den Fadenring (= 12 M). **2. Rd:** stets 2 hStb in 1 M (= 24 M). **3. Rd:** [1 hStb, 2 hStb in 1 M] 12x arb (= 36 M). **4. Rd:** [2 hStb, 2 hStb in 1 M] 12x arb (= 48 M). **5. Rd:** [3 hStb, 2 hStb in 1 M] 12x arb (= 60 M). **6. Rd:** [4 hStb, 2 hStb in 1 M] 12x arb (= 72 M). **7. Rd:** [5 hStb, 2 hStb in 1 M] 12x arb (= 84 M). **8. Rd:** [6 hStb, 2 hStb in 1 M] 12x arb (= 96 M). **9. Rd:** [7 hStb, 2 hStb in 1 M] 12x arb (= 108 M). **10. Rd:** [8 hStb, 2 hStb in 1 M] 12x arb (= 120 M). **11. Rd:** [9 hStb, 2 hStb in 1 M] 12x arb (= 132 M). **12. Rd:** [10 hStb, 2 hStb in 1 M] 12x arb (= 144 M). **13. Rd:** [11 hStb, 2 hStb in 1 M] 12x arb (= 156 M). **14. Rd:** [12 hStb, 2 hStb in 1 M] 12x arb, mit 1 Kettm in die 1. M der Rd zur Rd schließen (= 168 M). Die Arbeit beenden. Die **zweite Kissenhälfte** ebenso arb.

Die Applikationen häkeln:

Auge (2x): 2 Luftm mit Häkelnadel 3 mm und Cotone Schwarz anschl. **1. Rd:** 6 feM in die 2. Luftm ab der Häkelnadel (= 6 M). **2. Rd:** 2 feM in 1 M, (1 Stb, 1 feM) in 1 M, [2 feM in 1 M] 2x, (1 Stb, 1 feM) in 1 M, 2 feM in 1 M, mit 1 Kettm in die 1. M zur Rd schließen (= 12 M). Die Arbeit beenden. Das **zweite Auge** ebenso arb. Mit Cotone Weiß jeweils einen Lichtpunkt auf beide Augen aufsticken (s. Foto).

Nase: 2 Luftm mit Häkelnadel 3 mm und Cotone Rosa anschl. **1. R:** 6 feM in die 2. Luftm ab der Häkelnadel, wenden (= 6 M). **2. R:** stets 2 feM in 1 M arb, wenden (= 12 M). **3. R:** stets 2 feM zus abm (= 6 M). Die Arbeit beenden.

Die Applikationen aufnähen: die Augen auf mittlerer Höhe positionieren und auf die Vorderseite des Kissens aufnähen. Die Nase aufnähen und mit Schwarz das Schnäuzchen aufsticken (s. Foto).

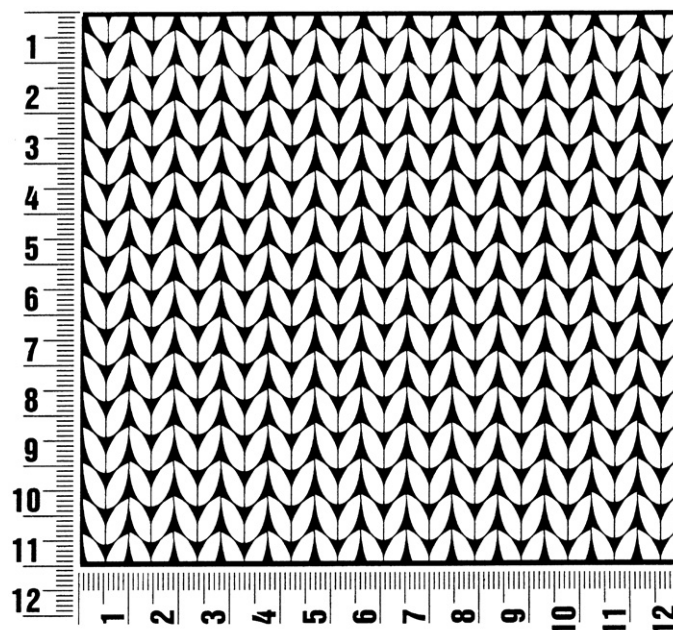
Die Kissenhülle schließen: Vorder- und Rückseite links auf links aufeinanderlegen und mit feM zushäkeln, indem immer in 1 M der Vorderseite und 1 M der Rückseite zus eingestochen wird. Wenn noch etwa 20 cm der Naht offen sind, das Kisseninlett einlegen und die übrige Naht schließen.

Ohr (2x): 36 Luftm mit Häkelnadel 4 mm anschl und zur Rd schließen. **1. Rd:** [2 hStb zus abm, 14 hStb, 2 hStb zus abm] 2x arb (= 32 M). **2. Rd:** [2 hStb zus abm, 12 hStb, 2 hStb zus abm] 2x arb (= 28 M). **3. Rd:** [2 hStb zus abm, 10 hStb, 2 hStb zus abm] 2x arb (= 24 M). **4. Rd:** [2 hStb zus abm, 8 hStb, 2 hStb zus abm] 2x arb (= 20 M). **5. Rd:** hStb häkeln (= 20 M). **6. Rd:** [2 hStb zus abm, 6 hStb, 2 hStb zus abm] 2x arb (= 16 M). **7. Rd:** hStb häkeln (= 16 M). Die oberer Häkelkante flach zuslegen und die M der Vor-Rd zushäkeln, indem nun immer in 1 vordere und 1 hintere M eingestochen wird. **8. R:** 2 feM zus abm, 4 feM, 2 feM zus abm, wenden (= 6 M). **9. R:** [2 feM zus abm] 3x arb (= 3 M). Die Arbeit beenden. Das **zweite Ohr** ebenso arb. Beide Ohren mit Bastelwatte füllen und annähen, dabei von der oberen Mitte des Kissens aus zu beiden Seiten ca. 11 feM freilassen, dann das Ohr über 2 vordere und 2 hintere M annähen, die mittleren M jeweils um 1 R hStb ins Vorderteil bzw. Rückteil versetzt annähen und die letzten 2 M beider Seiten wieder zus an der Kettm-Kante annähen.

Maschenprobe

Machen Sie eine unbedingt zu allererst eine Maschenprobe! Stricken Sie dafür ein ca. 12 x 12 cm großes Stück in Garn und Muster ihres ausgesuchten Modells. Danach zählen Sie ihre Maschenanzahl in der Breite von 10 cm und die Reihenanzahl in der Höhe von 10 cm. Haben Sie weniger Maschen als in der Anleitung angegeben, versuchen Sie entweder fester zu stricken oder nehmen Sie dünnere Nadeln bis sie auf dieselbe Anzahl wie in der Anleitung kommen. Haben Sie mehr Maschen, dann versuchen Sie lockerer zu stricken oder nehmen entsprechend dickere Nadeln bis es passt.

Bitte beachten Sie: Die Angaben zu Maschenprobe und Nadelstärke auf der Banderole des Knäuels sind für die Anfertigung eines der Modelle in diesem Heft nicht verbindlich, sie werden auf der Basis glatt rechts erstellt. Für eine perfekte Arbeit ist daher die Maschenprobe im gewünschten Muster ein Muss, damit Ihr Wunschmodell nicht nur schön aussieht, sondern auch passt!



Abkürzungen

abk = abketten
abm = abmaschen
anschl = anschlagen
arb = arbeiten
feM = feste Masche(n)

Hinr = Hinreihe(n)
hStb = halbe(s) Stäbchen
Kettm = Kettmasche(n)
Krebsm = Krebsmasche(n)
li = links, linke, linker

Luftm = Luftmasche(n)
M = Masche(n)
re = rechts, rechte, rechter
Rückr = Rückreihe(n)
Stb = Stäbchen

str = stricken
wdh = wiederholen
zus = zusammen
zusstr = zusammenstricken

Impressum

Herausgeber: Lana Grossa GmbH, Gaimersheim, www.lana-grossa.de

Fotograf: Felix Brunnbauer