



© Lana Grossa GmbH

Modell 1 – Cool Wool Big Color

PULLUNDER
COOL WOOL BIG COLOR

PULLUNDER .

COOL WOOL BIG COLOR

Modell 1 – Cool Wool Big Color



Größe 36/38, 40/42 und 44/46

Die Angaben für Größe 40/42 und 44/46 stehen in Klammern. Ist nur eine Angabe gemacht, gilt diese für alle Größen.

Material: Lana Grossa **Cool Wool Big Color** (100% Schurwolle (Merino extrafein), Lauflänge 240 m/100 g), **400 (500 – 500) g** Waldgrün/Violett/Nachtblau/Pink/Himbeer/Orange/Oliv (**Fb. 4037**); Stricknadeln Nr. 3,5 und 4.

Rippenmuster: 1 M re, 1 M li im Wechsel.

Großes Perlmuster: M-Zahl teilbar durch 2 + 1 + Randm.

1. R: Randm, * 1 M re, 1 M li, ab * stets wdh., 1 M re, Randm.

2. und 4. R: M str., wie sie erscheinen. **3. R:** Randm, * 1 M li, 1 M re, ab * stets wdh., 1 M li, Randm. Die 1. – 4. R stets wdh.

Glatt li: Hinr li, Rückr re.

Kraus re: Hin- und Rückr re.

Blendenmuster (= 8 M): Rechter Rand: Doppelte Randm, 5 M kraus re, 1 M glatt li. Linker Rand: 1 M glatt li, 5 M kraus re, doppelte Randm.

Kordelkante: 2 M zu den vorhandenen M der linken Nadel dazu anschlagen, dann * 1 M re str., 2 M re verschränkt zusstr., die 2 M der rechten Nadel auf die linke Nadel heben, ab * stets wdh. Wenn noch 3 M übrig sind, mit einem doppelten Überzug (= 1 M re abh., 2 M re zusstr., dann die abgeh. M überziehen) die Arbeit beenden.

Knötchenrandm: In Hin- und Rückr re str.

Doppelte Randm: **1. R:** Die 1. M wie zum Linksstr. abh., dabei den Faden vor der M führen, 1 M re. Am Ende der R die vorletzte M wie zum Linksstr. abh., dabei den Faden vor der M führen, 1 M re. Die 1. R stets wdh.

Betonte Abnahmen: In jeder Rück-R die 8. Blenden-M mit der folgenden Grundmuster-M re überzogen zusstr., am R-Ende bis zu den letzten 9 M str., die letzte Grundmuster-M mit der 1. Blenden-M re zusstr.

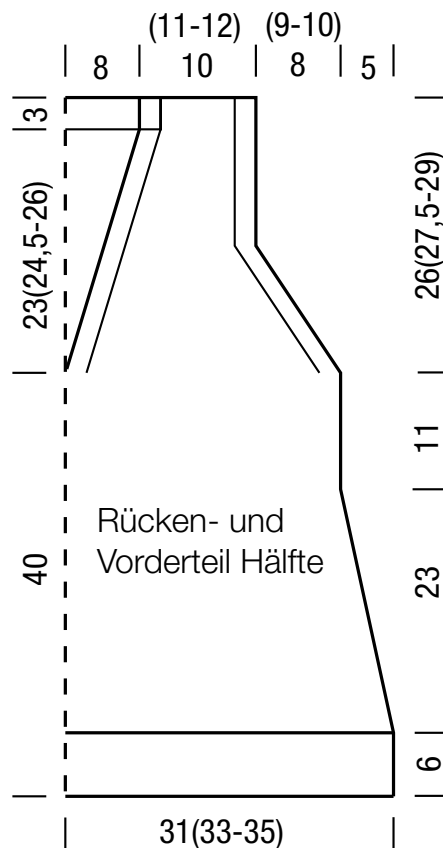
Maschenprobe: Großes Perlmuster mit Nadeln Nr. 4: 21 M und 28 R = 10 x 10 cm.

Rückenteil: 131 (141 – 149) M mit Nadeln Nr. 3,5 mit dem violetten Teil des Garns anschlagen. Im Rippenmuster str., dabei in der 1. R, = Rückr, M wie folgt einteilen: Knötchenrandm, * 1 M li, 1 M re, * stets wdh., 1 M li, Knötchenrandm. Nach 6 cm mit Nadeln Nr. 4 im großen Perlmuster mit Knöt-

chenrandm weiterarb. und für die Seitenschräge in jeder 6. R 10 x 1 M beids. abn. = 111 (121 – 129) M. Geradeaus weiterarb. In 40 cm Gesamthöhe beids. über je 8 M Blendenmuster str. und für die Armausschnittschräge in jeder 2. R 16 (18 – 20) x 1 M beids. abn., dabei betonte Abnahmen arb. = 79 (85 – 89) M. In 23 (24,5 – 26) cm Armausschnitthöhe über die mittl. 49 M kraus re str. Nach 3 cm alle M als Kordelkante abk.

Vorderteil: Wie das Rückenteil beginnen, V-Ausschnitt und Armausschnitt in 40 cm Gesamthöhe in gleicher Höhe beginnen. Für den V-Ausschnitt aus der Mittel-M 2 M herausstr. und beide Seiten getrennt beenden = 56 (61 – 65) M. Beids. über je 8 M im Blendenmuster str., die Armausschnittschräge wie beim Rückenteil str., für die Ausschnittschräge in jeder 2. R 3 x 1 M, dann in jeder 4. R 13 x 1 M abn., dabei betonte Abnahmen arb. In 66 (67,5 – 69) cm Gesamthöhe die restl. 24 (27 – 29) M abk. Andere Vorderteilhälfte gegengleich beenden.

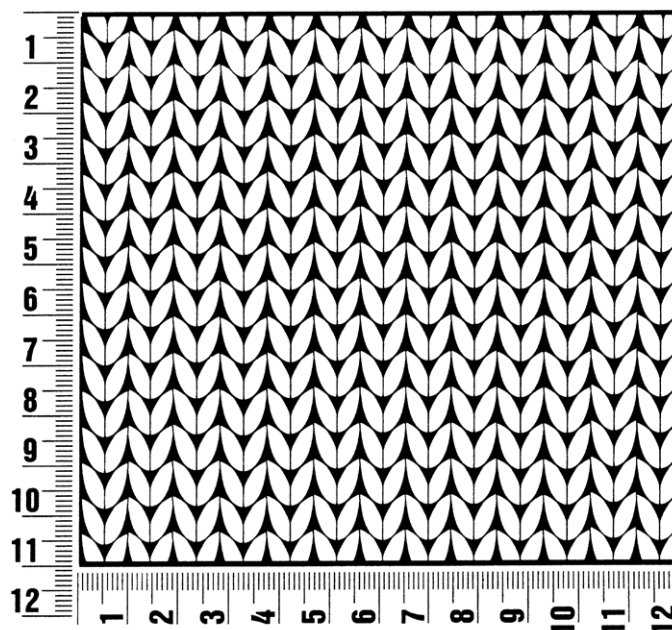
Fertigstellen: Teile spannen, anfeuchten und trocknen lassen. Schulternähte schließen, dabei die Kordelkante vom Rückenteil als Zierkante sichtbar lassen. Seitennähte schließen.



Maschenprobe

Machen Sie eine unbedingt zu allererst eine Maschenprobe! Stricken Sie dafür ein ca. 12 x 12 cm großes Stück in Garn und Muster ihres ausgesuchten Modells. Danach zählen Sie ihre Maschenanzahl in der Breite von 10 cm und die Reihenanzahl in der Höhe von 10 cm. Haben Sie weniger Maschen als in der Anleitung angegeben, versuchen Sie entweder fester zu stricken oder nehmen Sie dünnere Nadeln bis sie auf dieselbe Anzahl wie in der Anleitung kommen. Haben Sie mehr Maschen, dann versuchen Sie lockerer zu stricken oder nehmen entsprechend dickere Nadeln bis es passt.

Bitte beachten Sie: Die Angaben zu Maschenprobe und Nadelstärke auf der Banderole des Knäuels sind für die Anfertigung eines der Modelle in diesem Heft nicht verbindlich, sie werden auf der Basis glatt rechts erstellt. Für eine perfekte Arbeit ist daher die Maschenprobe im gewünschten Muster ein Muss, damit Ihr Wunschmodell nicht nur schön aussieht, sondern auch passt!



Abkürzungen

M = Masche;
R = Reihe;
Rd = Runde;
U = Umschlag;
Fb. = Farbe;
lt. = laut;

li = links;
re = rechts;
str. = stricken;
zusstr. = zusammenstricken;
arb. = arbeiten;
abk. = abketten;

abn. = abnehmen ·
zun. = zunehmen;
abh. = abheben;
wdh. = wiederholen;
beids. = beidseitig;
mittl. = mittleren;

folg. = folgende;
restl. = restliche;
Stb = Stäbchen;
Luftm = Luftmasche;
Kettm = Kettmasche;
fe M = feste Masche

Impressum

Herausgeber: Lana Grossa GmbH, Gaimersheim, www.lana-grossa.de

Fotograf: Felix Brunnbauer