



© Lana Grossa GmbH

Modell 2 – Colorato

**KLEID
COLORATO**

KLEID · COLORATO

Modell 2 – Colorato



Größe 36/38, 40/42 und 44

Die Angaben für Größe 40/42 und 44 stehen in Klammern. Ist nur eine Angabe gemacht, gilt diese für alle Größen.

Material: Lana Grossa **Colorato** (50% Schurwolle (Merino), 50% Acryl (Premium), Lauflänge 230 m/100 g), **600 (700 – 800) g** Zimtorange/Petrol/Dunkelgrau/Fuchsia/Pink/Moosgrün/Rotviolett (**Fb. 8**); Nadeln Nr. 5 und 5,5, 1 Rundstricknadel Nr. 5, 40 und 80 cm lang und 1 Rundstricknadel Nr. 5,5, 80 cm lang.

Rippenmuster: 1 M li, 1 M re im Wechsel.

Glatt re: Hinr re, Rückr li. In Rd immer rechte M str.

Linksgeneigte Zunahme: Den Querfaden zur folg. M von hinten nach vorne auffassen, auf die linke Nadel legen und re verschränkt bzw. links verschränkt str.

Rechtsgeneigte Zunahme: Den Querfaden zur folg. M von vorne nach hinten auffassen, auf die linke Nadel legen und re verschränkt bzw. links verschränkt str.

Knötchenrandm: In Hin- und Rückr re str.

Doppelte Randm: 1. R: Die 1. M wie zum Linksstr. abh., dabei den Faden vor der M führen, 1 M re. Am Ende der R die vorletzte M wie zum Linksstr. abh., dabei den Faden vor der M führen, 1 M re. Die 1. R stets wdh.

Maschenprobe: Glatt re mit Nadeln Nr. 5,5: 17 M und 22 R/Rd = 10 x 10 cm.

HINWEIS: Rücken- und Vorderteil wird in einem Stück von oben nach unten gestrickt. Man beginnt am Halsausschnitt des Rückenteils. Der Kragen wird zuletzt angestrickt. Die Pfeile in der Schnittzeichnung geben die Strickrichtung an.

Rückenteil: 40 M mit Nadeln Nr. 5,5 anschlagen und 1 Rückr linke M str., dann wie folgt beids. zun.: **1. R (Hinr):** Knötchenrandm, 2 M re, 1 M re aus dem Querfaden linksgeneigt zun., alle M re str. bis zu den letzten 3 M vor R-Ende, 1 M re aus dem Querfaden rechtsgeneigt zun., 2 M re, Knötchenrandm. **2. R (Rückr):** Knötchenrandm, 2 M li, 1 M li aus dem Querfaden linksgeneigt zun., alle M li str. bis zu den letzten 3 M vor R-Ende, 1 M li aus dem Querfaden rechtsgeneigt zun., 2 M li, Knötchenrandm. Die 1. und 2. R noch 15 x wdh., dann die 1. R 1 x arb. (17 x wdh. – 18 x wdh., dann die 1. R 1 x arb.) = 106 (112 – 118) M. Nun 15 (16 – 17) cm glatt re mit Knötchenrandm ohne Zunahmen str., dann alle M stilllegen.

Halsausschnitt linkes Vorderteil: 34 (37 – 40) M aus der linken Schulter des Rückenteils mit Nadeln Nr. 5,5 auffassen und 1 Rückr linke M str. Nun für den Halsausschnitt am rechten Rand wie folgt M zun.: **1. R (Hinr):** Knötchenrandm, 2 M re, 1 M re aus dem Querfaden linksgeneigt zun., restl. M re. **2. R (Rückr):** Alle M li bis zu den letzten 3 M vor R-Ende, 1 M li aus dem Querfaden rechtsgeneigt zun. Die 1. und 2. R noch 6 x wdh., dann die 1. R 1 x arb. = 49 (52 – 55) M. M stilllegen.

Halsausschnitt rechtes Vorderteil: Wie linkes Vorderteil, jedoch gegengleich arb.

Vorderteil: Über die stillgelegten M beider Vorderteile mit Nadeln Nr. 5,5 weiterstr. und zwischen beiden Hälften 8 M dazu anschlagen = 106 (112 – 118) M. Nun 21 (22 – 23) cm glatt re mit Knötchenrandm str.

Rücken- und Vorderteil: Die M von Rücken- und Vorderteil auf Rundstricknadel Nr. 5,5, 80 cm lang nehmen = 212 (224 – 236) M. Arbeit zur Rd schließen und Rundenanfang markieren. Glatt re in Rd str. Nach 48 cm ab Armausschnitt mit Rundstricknadel Nr. 5, 80 cm lang, im Rippenmuster noch 15 cm str., dann M abk., wie sie erscheinen.

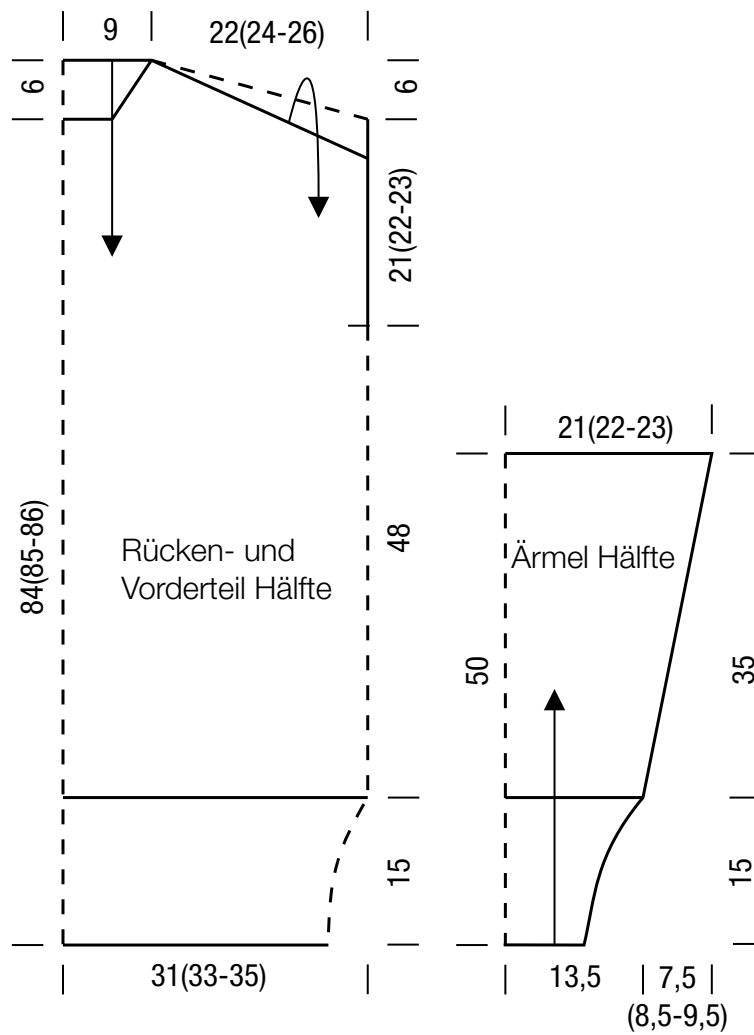
Ärmel: 48 M mit Nadeln Nr. 5 anschlagen. Im Rippenmuster mit Knötchenrandm str. Nach 15 cm mit Nadeln Nr. 5,5 glatt re mit Knötchenrandm weiterarb. Für die Ärmelschräge in der 7. (7. – 5.) R 1 x 1 M beids. zun., dann in jeder 6. R 11 x 1 M (abw. in jeder 4. und 6. R 13 x 1 M – abw. in jeder 4. und 6. R 10 x 1 M und in jeder 4. R 5 x 1 M) beids. zun. = 72 (76 – 80) M. In 50 cm Gesamthöhe alle M abk. 2. Ärmel ebenso arb.

Kragen: Aus dem Halsausschnitt 84 M auffassen, dabei in der rückw. Mitte beginnen und enden. Rundenanfang markieren. Mit Rundstricknadel Nr. 5, 40 cm lang, im Rippenmuster in Rd str. Nach 9 cm Arbeit ab Rundenanfang in offener Arbeit weiterstr., dabei am Anfang der R 1 M zun. und doppelte Randm arb. und am Ende der R ebenfalls 1 M zun. und doppelte Randm arb. Nach weiteren 13 cm M abk., wie sie erscheinen.

Fertigstellen: Teile spannen, anfeuchten und trocknen lassen. Ärmel in die Armausschnitte einsetzen, Ärmelnähte schließen.

KLEID · COLORATO

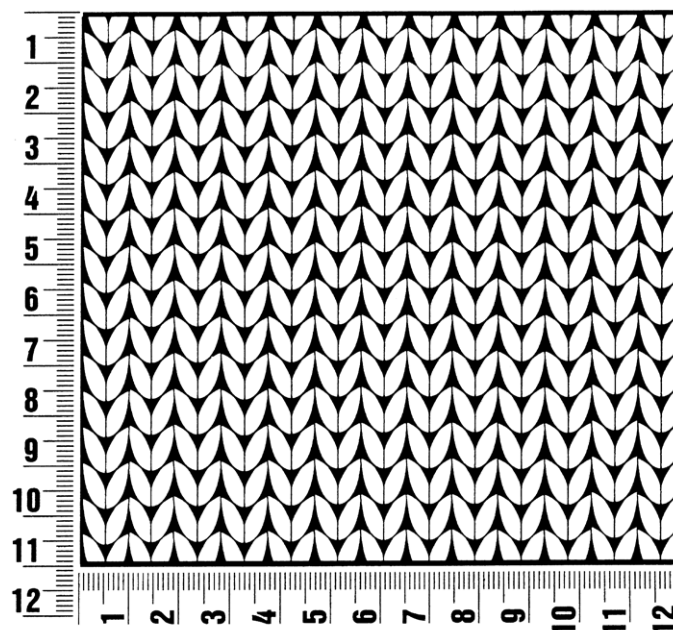
Modell 2 – Colorato



Maschenprobe

Machen Sie eine unbedingt zu allererst eine Maschenprobe! Stricken Sie dafür ein ca. 12 x 12 cm großes Stück in Garn und Muster ihres ausgesuchten Modells. Danach zählen Sie ihre Maschenanzahl in der Breite von 10 cm und die Reihenanzahl in der Höhe von 10 cm. Haben Sie weniger Maschen als in der Anleitung angegeben, versuchen Sie entweder fester zu stricken oder nehmen Sie dünnere Nadeln bis sie auf dieselbe Anzahl wie in der Anleitung kommen. Haben Sie mehr Maschen, dann versuchen Sie lockerer zu stricken oder nehmen entsprechend dickere Nadeln bis es passt.

Bitte beachten Sie: Die Angaben zu Maschenprobe und Nadelstärke auf der Banderole des Knäuels sind für die Anfertigung eines der Modelle in diesem Heft nicht verbindlich, sie werden auf der Basis glatt rechts erstellt. Für eine perfekte Arbeit ist daher die Maschenprobe im gewünschten Muster ein Muss, damit Ihr Wunschmodell nicht nur schön aussieht, sondern auch passt!



Abkürzungen

M = Masche;
R = Reihe;
Rd = Runde;
U = Umschlag;
Fb. = Farbe;
lt. = laut;

li = links;
re = rechts;
str. = stricken;
zusstr. = zusammenstricken;
arb. = arbeiten;
abk. = abketten;

abn. = abnehmen ·
zun. = zunehmen;
abh. = abheben;
wdh. = wiederholen;
beids. = beidseitig;
mittl. = mittleren;

folg. = folgende;
restl. = restliche;
Stb = Stäbchen;
Luftm = Luftmasche;
Kettm = Kettmasche;
fe M = feste Masche

Impressum

Herausgeber: Lana Grossa GmbH, Gaimersheim, www.lana-grossa.de

Fotograf: Felix Brunnbauer