



© Lana Grossa GmbH

Modell 4 – Natural Lama Flyer

---

**MÜTZE**  
**NATURAL LAMA CHUNKY**

# MÜTZE · NATURAL LAMA CHUNKY

## Modell 4 – Natural Lama Flyer



**Größe** 52 – 54 cm, 55 – 57 cm und 58 – 59 cm

Die Angaben für die kleinste Größe stehen vor den Klammern, die Angaben für die größeren Größen stehen aufsteigend und von einem / getrennt in den Klammern. Wird nur eine Angabe gemacht, gilt diese für alle Größen. Es empfiehlt sich, die Anleitung zunächst einmal vollständig durchzulesen und die Angaben für die gewünschte Größe zu markieren.

**Material:** Lana Grossa **Natural Lama Chunky** (100 % Lama (Baby); Lauflänge = 70 m/50 g): **100 (100/100) g Schwarzbraun (Fb. 15)**; je ein Nadelspiel 5 mm und 6 mm.

**Glatt rechts:** in Runden alle M rechts stricken.

**Rippenmuster:** 1 M rechts, 1 M links im Wechsel stricken. In den folgenden Runden alle M stricken, wie sie erscheinen.

**Zopf:** von hinten in das hintere M-Beinchen der 2. M einstechen und rechts stricken, aber nicht von der Nadel heben. Dann die 1. M rechts stricken und beide M von der Nadel heben.

**Mützenabnahmen:** nach der Strickschrift arbeiten. Die M-Zahl des Rapportes verringert sich durch die Abnahmen nach und nach von anfangs 7 M auf 2 M. In der Breite den Rapport in der Runde stets wiederholen. In der Höhe 1x die 1. – 12. Runderarbeiten.

**Maschenprobe:** glatt rechts mit Zopfstreifen mit Nadel 6 mm: 18 M und 22 Reihen/Runden = 10 cm x 10 cm.

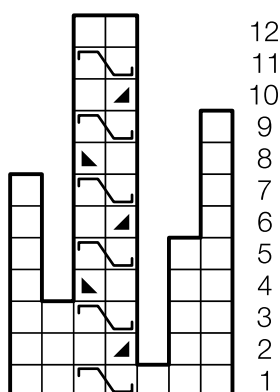
**Kurzbeschreibung:** Die Mütze wird vom schmalen unteren Bündchen bis zur oberen Mitte hin in Runden gestrickt. Zunächst wird über das Bündchen im Rippenmuster mit der dünneren Nadel gearbeitet, dann wird mit der dickeren Nadel im Muster gestrickt. Die Abnahmen für die Mützenrundung werden aus den Zopfstreifen gearbeitet, sodass sie sich perfekt ins Muster einfügen.

**Mütze:** 84 (90/98) M mit dem Nadelspiel 5 mm anschlagen, zur Runde schließen und den Rundenübergang markieren. 5 Runden im Rippenmuster stricken. Nach der letzten Runde für die mittlere Größe aus dem Querfaden am Rundenübergang 1 M rechts verschränkt zunehmen = 84 (91/98) M. Zum Nadelspiel 6 mm wechseln und die M neu einteilen:

**1. Runde:** alle M glatt rechts stricken. **2. Runde:** \* 3 M rechts, 2 M Zopf, 2 M rechts, ab \* 12x (13x/14x) arbeiten.

In einer Gesamthöhe von 18 cm mit den Abnahmen für die Mützenrundung beginnen. Nach der Strickschrift arbeiten, dabei den Rapport von anfangs 7 M insgesamt 12x (13x/14x) arbeiten. Die 1. – 12. Runde 1x arbeiten = 24 (26/28) M. In den folgenden 2 Runden stets 2 M rechts zusammenstricken = 6 (7/7) M. Den Faden abschneiden, 2x durch die M fädeln, die M zusammenziehen und den Faden auf der Innenseite vernähen.

**Fertigstellen:** alle Fäden vernähen. Die Mütze anfeuchten, leicht in Form ziehen und liegend trocknen lassen.



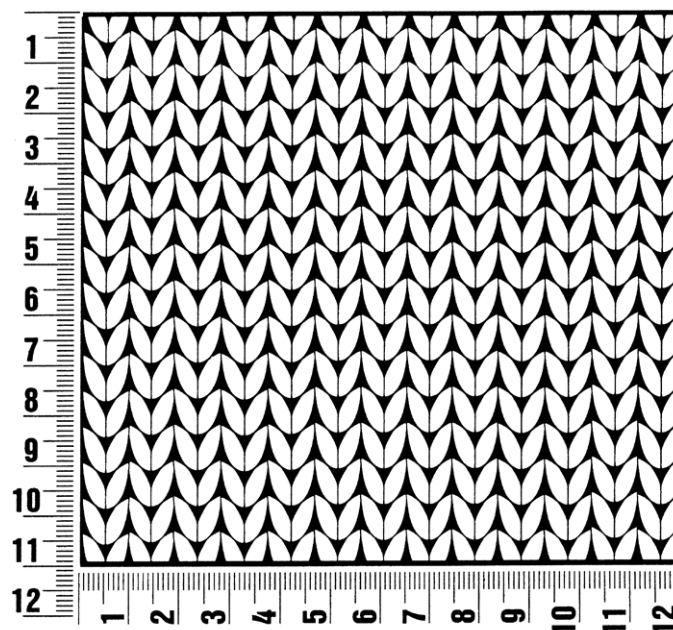
### Zeichenerklärung:

- = 1 M glatt rechts
- ▣ = 2 M rechts zusammenstricken
- ▤ = 1 Überzug: 1 M wie zum Rechtsstricken abheben, 1 M rechts stricken, dann die abgehobene M über die gestrickte M ziehen.
- ▥ = 1 Zopf: von hinten in das hintere M-Beinchen der 2. M einstechen und rechts stricken, aber nicht von der Nadel heben. Dann die 1. M rechts stricken und beide M von der Nadel heben.

## Maschenprobe

Machen Sie eine unbedingt zu allererst eine Maschenprobe! Stricken Sie dafür ein ca. 12 x 12 cm großes Stück in Garn und Muster ihres ausgesuchten Modells. Danach zählen Sie ihre Maschenanzahl in der Breite von 10 cm und die Reihenanzahl in der Höhe von 10 cm. Haben Sie weniger Maschen als in der Anleitung angegeben, versuchen Sie entweder fester zu stricken oder nehmen Sie dünnere Nadeln bis sie auf dieselbe Anzahl wie in der Anleitung kommen. Haben Sie mehr Maschen, dann versuchen Sie lockerer zu stricken oder nehmen entsprechend dickere Nadeln bis es passt.

**Bitte beachten Sie:** Die Angaben zu Maschenprobe und Nadelstärke auf der Banderole des Knäuels sind für die Anfertigung eines der Modelle in diesem Heft nicht verbindlich, sie werden auf der Basis glatt rechts erstellt. Für eine perfekte Arbeit ist daher die Maschenprobe im gewünschten Muster ein Muss, damit Ihr Wunschmodell nicht nur schön aussieht, sondern auch passt!



## Abkürzungen

**abk** = abketten

**abn** = abnehmen

**beids** = beidseitig

**ca.** = circa

**cm** = Zentimeter

**D-Stb** = Doppelstäbchen

**Fb** = Farbnummer

**fe-M** = feste M

**folg** = folgende

**g** = Gramm

**Hinr** = Hinreihe

**Kett-M** = Kettmasche

**Krebs-M** = Krebsmasche

**li** = links

**LL** = Lauflänge

**Luft-M** = Luftmasche

**m** = Meter

**M** = Masche

**Nd** = Nadel

**Nr** = Nummer

**R** = Reihe

**Rand-M** = Randmasche

**Rd** = Runde

**re** = rechts

**Rückr** = Rückreihe

**Stb** = Stäbchen

**str** = stricken

**U** = Umschlag

**usw.** = und so weiter

**verschr** = verschränkt

**wdh** = wiederholen

**zun** = zunehmen

**zus-str** = zusammenstricken

### Impressum

**Herausgeber:** Lana Grossa GmbH, Gaimersheim, [www.lana-grossa.de](http://www.lana-grossa.de)

**Fotograf:** Soren Jepsen [www.sorenjepsen.com](http://www.sorenjepsen.com) (outdoor) & Milan Soos, [www.milansoos.com](http://www.milansoos.com) (indoor)