



© Lana Grossa GmbH

Modell 06 – Cashmere Special 02

PULLOVER
CASHMERE KISS

PULLOVER · CASHMERE KISS

Modell 06 – Cashmere Special 02



Größe 36/38, 40/42 und 44

Die Angaben für Größe 40/42 und 44 stehen in Klammern. Ist nur eine Angabe gemacht, gilt diese für alle Größen.

Material: Lana Grossa **Cashmere Kiss** (70% Schurwolle (Merino superfein), 30% Kaschmir, Lauflänge 70 m/25 g), **475 (500 – 525) g** Hellgrau (**Fb. 105**); 1 Rundstricknadel Nr. 4, 40 und 60 cm lang und je 1 Rundstricknadel Nr. 5, 40, 60 und 80 cm lang.

Rippenmuster 1: 1 M re, 1 M li im Wechsel.

Rippenmuster 2: 1 M re, 3 M li im Wechsel.

Glatt li: Hinr li, Rückr re. In Rd immer linke M str.

Maschenprobe: Glatt li mit Nadeln Nr. 5: 17 M und 25 R/Rd = 10 x 10 cm.

HINWEIS: Der ganze Pullover wird in einem Stück Top-Down gestrickt. Man beginnt am Halsbündchen. Die Pfeile in der Schnittzeichnung geben die Strickrichtung an.

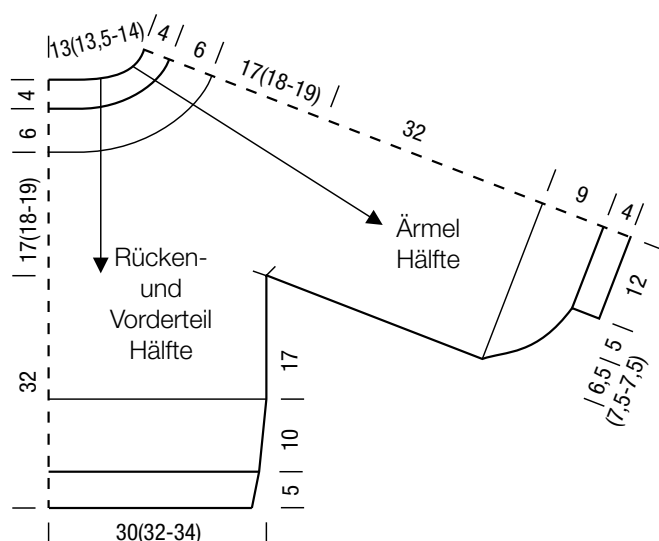
Pullover: 88 (92 – 96) M mit Rundstricknadel Nr. 4 anschlagen. Arbeit zur Rd schließen und Rundenanfang markieren. Rundenbeginn ist die rückw. Mitte. Im Rippenmuster 1 in Rd str. Nach 4 cm mit Rundstricknadel Nr. 5, 40 cm lang, weiterarb. und in der folg. Rd vor jeder rechten M 1 M li zun. (= aus dem Querschnitt 1 M li verschränkt herausstr.) = 132 (138 – 144) M. Dann 1 Rd wie folgt str.: 1 M re, 2 M li im Wechsel. Es folgen verkürzte R, die den Halsausschnitt formen, dabei die M str., wie sie erscheinen. **1. R:** Ab dem markierten Rundenanfang 44 (47 – 50) M str., Arbeit wenden, 1 U auf die rechte Nadel nehmen. **2. R:** 88 (94 – 100) M str., Arbeit wenden, 1 U auf die rechte Nadel nehmen. **3. R:** Bis zum markierten Rd/R Beginn str., dann 47 (50 – 53) M str., dabei den U der vorletzten R mit der folg. M li bzw. re verschränkt zusstr., Arbeit wenden, 1 U auf die rechte Nadel nehmen. **4. R:** 94 (100 – 106) M str., dabei den U der vorletzten R mit der folg. M li bzw. re zusstr., Arbeit wenden, 1 U auf die rechte Nadel nehmen. Alle folg. Umschläge in gleicher Weise wie in der 3. und 4. R beschrieben wieder abn. **5. R:** Bis zum markierten Rd/R Beginn str., dann 50 (53 – 56) M str., Arbeit wenden, 1 U auf die rechte Nadel nehmen. **6. R:** 100 (106 – 112) M str., Arbeit wenden, 1 U auf die rechte Nadel nehmen. **7. R:** Bis zum markierten Rd/R Beginn str., dann 53 (56 – 59) M str., Arbeit wenden, 1 U auf die rechte Nadel nehmen. **8. R:** 106 (112 – 118) M str., Arbeit wenden, 1 U auf die rechte Nadel nehmen. **9. R:** Bis zum markierten Rd/R Beginn str., dann 2 Rd über alle 132 (138 – 144) M str. Für die Rundpasse in der folg. Rd vor jeder rechten M 1 M li zun. = 176 (184 – 192) M. Dann 10 Rd wie folgt str.: 1 M re, 3 M li im Wechsel. Die rechte M markieren.

Von nun an glatt li weiterarb., dabei in der 1. Rd 1 x 1 M li vor der markierten M zun. und in jeder folg. 10. Rd noch 3 x 1 M li jeweils vor der markierten M zun. = 352 (368 – 384) M. Je nach zugenommener M-Zahl auf die jeweils längere Rundstricknadel Nr. 5 wechseln. Noch 2 (4 – 6) Rd linke M str., dann Arbeit teilen: 76 (78 – 80) M 1. Ärmel, 100 (106 – 112) M Vorderteil, 76 (78 – 80) M 2. Ärmel, 100 (106 – 112) M Rückenteil. Die M der Ärmel stilllegen. Mit den M von Rücken- und Vorderteil in Rd weiterarb.

Rücken- und Vorderteil: Für den Steg zwischen Rücken- und Vorderteil je 4 M dazu anschlagen = 208 (220 – 232) M. Nach 17 cm im Rippenmuster 2 insgesamt 10 cm str. Mit Rundstricknadel Nr. 4, 60 cm lang im Rippenmuster 1 weiterstr., dabei in der 1. Rd gleichmäßig verteilt 52 (55 – 58) x 2 M re zusstr. und darauf achten, dass jede 2. rechte M im Rippenmuster 1 als rechte M weiterläuft. = 156 (165 – 174) M. Nach 5 cm M abk., wie sie erscheinen.

Ärmel: Die stillgelegten 76 (78 – 80) M wieder in Arbeit nehmen und aus dem Steg zwischen Rücken- und Vorderteil 4 M dazu auffassen = 80 (82 – 84) M. Mit Rundstricknadel Nr. 5, 40 cm lang, glatt li in Rd str. Nach 32 cm gleichmäßig verteilt 0 (2 – 0) M abn. = 80 (80 – 84) M. Im Rippenmuster 2 insgesamt 4 cm str. In der folg. Rd in jeder Linksrippe 2 M li zusstr. = 60 (60 – 63) M. Von nun an 1 M re, 2 M li im Wechsel str. Nach weiteren 5 cm in jeder Linksrippe 2 M li zusstr. = 40 (40 – 42) M. Mit Rundstricknadel Nr. 4, 40 cm lang, im Rippenmuster 1 weiterarb. Nach 4 cm M abk., wie sie erscheinen. 2. Ärmel ebenso arb.

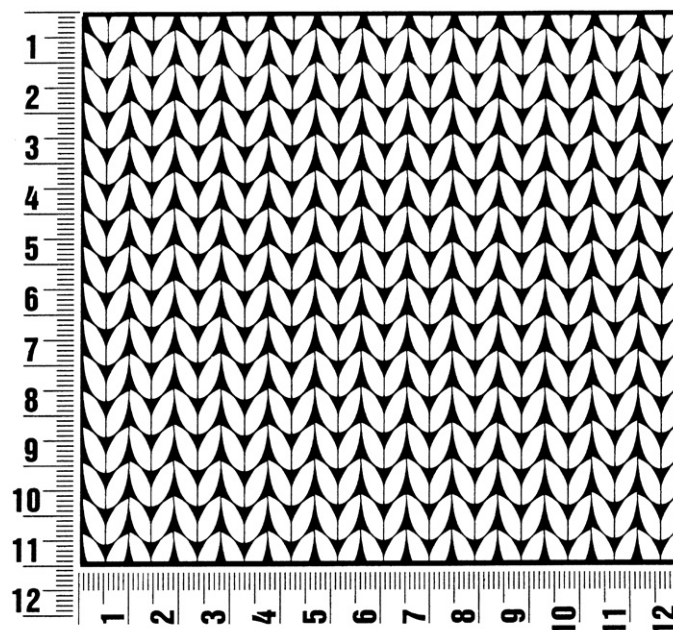
Fertigstellen: Pullover spannen, anfeuchten und trocknen lassen



Maschenprobe

Machen Sie eine unbedingt zu allererst eine Maschenprobe! Stricken Sie dafür ein ca. 12 x 12 cm großes Stück in Garn und Muster ihres ausgesuchten Modells. Danach zählen Sie ihre Maschenanzahl in der Breite von 10 cm und die Reihenanzahl in der Höhe von 10 cm. Haben Sie weniger Maschen als in der Anleitung angegeben, versuchen Sie entweder fester zu stricken oder nehmen Sie dünnere Nadeln bis sie auf dieselbe Anzahl wie in der Anleitung kommen. Haben Sie mehr Maschen, dann versuchen Sie lockerer zu stricken oder nehmen entsprechend dickere Nadeln bis es passt.

Bitte beachten Sie: Die Angaben zu Maschenprobe und Nadelstärke auf der Banderole des Knäuels sind für die Anfertigung eines der Modelle in diesem Heft nicht verbindlich, sie werden auf der Basis glatt rechts erstellt. Für eine perfekte Arbeit ist daher die Maschenprobe im gewünschten Muster ein Muss, damit Ihr Wunschmodell nicht nur schön aussieht, sondern auch passt!



Abkürzungen

abk = abketten

abn = abnehmen

beids = beidseitig

ca. = circa

cm = Zentimeter

D-Stb = Doppelstäbchen

Fb = Farbnummer

fe-M = feste M

folg = folgende

g = Gramm

Hinr = Hinreihe

Kett-M = Kettmasche

Krebs-M = Krebsmasche

li = links

LL = Lauflänge

Luft-M = Luftmasche

m = Meter

M = Masche

Nd = Nadel

Nr = Nummer

R = Reihe

Rand-M = Randmasche

Rd = Runde

re = rechts

Rückr = Rückreihe

Stb = Stäbchen

str = stricken

U = Umschlag

usw. = und so weiter

verschr = verschränkt

wdh = wiederholen

zun = zunehmen

zus-str = zusammenstricken

Impressum

Herausgeber: Lana Grossa GmbH, Gaimersheim, www.lana-grossa.de

Fotograf: Theresa Rudzki, www.theresarudzki.com