



© Lana Grossa GmbH

Modell 04 – Cashmere Special 02

JACKE
CASHMERE PURE

JACKE · CASHMERE PURE

Modell 04 – Cashmere Special 02



Größe 36/38, 40/42 und 44

Die Angaben für Größe 40/42 und 44 stehen in Klammern. Ist nur eine Angabe gemacht, gilt diese für alle Größen.

Material: Lana Grossa **Cashmere Pure** (100% Kaschmir, Lauflänge 115 m/25 g), **325 (350 – 375) g** Resedagrün (**Fb. 14**); Stricknadeln Nr. 4,5.

Rippenmuster: 1 M re, 1 M li im Wechsel.

Glatt re: Hinr re, Rückr li.

Knötchenrandm: In Hin- und Rückr re str.

Doppelte Randm: 1. R: Die 1. M wie zum Linksstr. abh., dabei den Faden vor der M führen, 1 M re. Am Ende der R die vorletzte M wie zum Linksstr. abh., dabei den Faden vor der M führen, 1 M re. Die 1. R stets wdh.

Betonte Abnahmen: Rechter Rand: Knötchenrandm, 2 M re, 1 einfacher Überzug (= 1 M re abh., die folg. M re str., dann die abgeh. M überziehen). **Linker Rand:** 2 M re zusstr., 2 M re, Knötchenrandm.

Betonte Zunahmen: Rechter Rand: Knötchenrandm, 1 M re, aus dem Querfaden zur folg. M 1 M re verschränkt herausstr. **Linker Rand:** Aus dem Querfaden zur folg. M 1 M re verschränkt herausstr., 1 M re, Knötchenrandm.

Maschenprobe: Glatt re mit Nadeln Nr. 4,5: 21 M und 30 R = 10 x 10 cm.

Rückenteil: 105 (113 – 121) M mit Nadeln Nr. 4,5 anschlagen. Im Rippenmuster str., dabei in der 1. R, = Rückr, M wie folgt einteilen: Knötchenrandm, 1 M li, * 1 M re, 1 M li, ab * stets wdh., Knötchenrandm. Nach 1,5 cm glatt re mit Knötchenrandm weiterarb. In 34 cm Gesamthöhe für die Armausschnitte 1 x 3 M beids. abk., dann in jeder 2. R 2 x 2 M beids. abk., dann weiter in jeder 2. R 7 (8 – 9) x 1 M beids. abn.,

dabei betonte Abnahmen arb. = 77 (83 – 89) M. In 20 (21 – 22) cm Armausschnitthöhe für die Schulterschräge 1 x 5 (6 – 7) M beids. abk., dann in jeder 2. R 1 x 5 M und 2 x 6 M (2 x 6 M und 1 x 7 M – 3 x 7 M) beids. abk. In 54 (55 – 56) cm Gesamthöhe für den Halsausschnitt die mittl. 23 M abk., dann in jeder 2. R 1 x 3 M und 1 x 2 M abn.

Linkes Vorderteil: 107 (111 – 115) M mit Nadeln Nr. 4,5 anschlagen. Im Rippenmuster str., dabei in der 1. R, = Rückr, M wie folgt einteilen: Doppelte Randm, * 1 M re, 1 M li, ab * stets wdh., Knötchenrandm. Nach 1,5 cm glatt re weiterarb., Randm beibehalten. Den Armausschnitt und die Schulterschräge am rechten Rand wie beim Rückenteil beschrieben arb. = 71 M. In 56 (57 – 58) cm Gesamthöhe am linken Rand 1 x 42 M abk. Für den Kragen über die restl. 29 M noch 9,5 cm geradeaus weiterstr., dann alle M stilllegen.

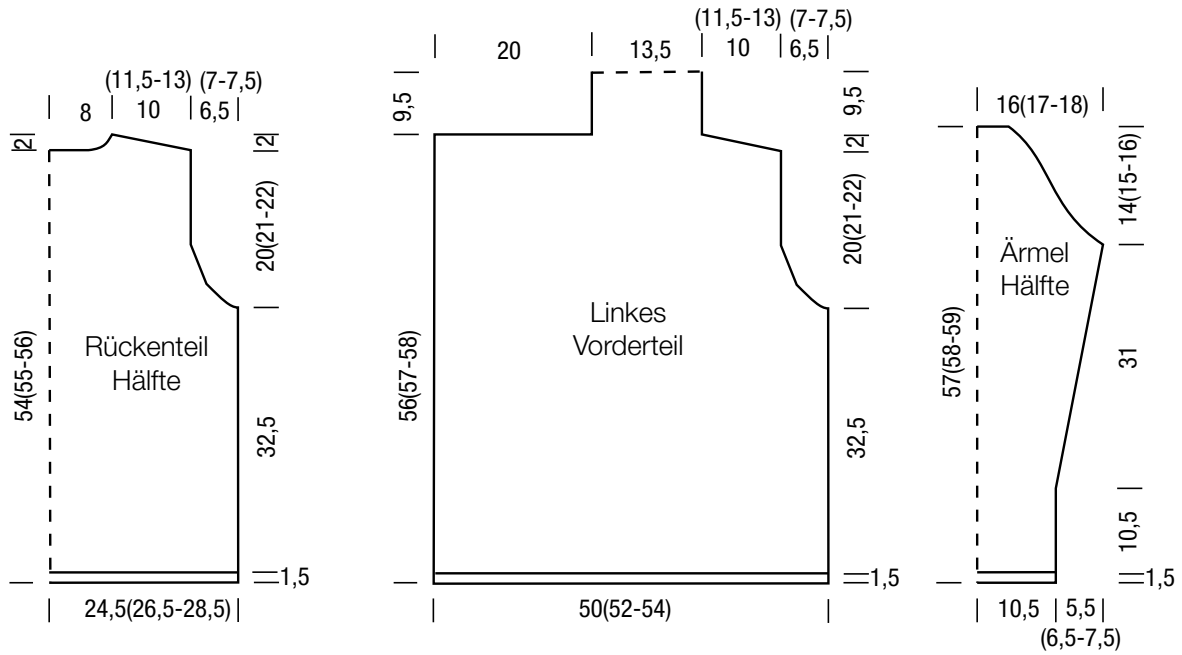
Rechtes Vorderteil: Wie linkes Vorderteil, jedoch gegen gleich arb.

Ärmel: 46 M mit Nadeln Nr. 4,5 anschlagen. Im Rippenmuster str., dabei in der 1. R, = Rückr, M wie folgt einteilen: Knötchenrandm, * 1 M re, 1 M li, ab * stets wdh., Knötchenrandm. Nach 1,5 cm glatt re mit Knötchenrandm weiterarb. In 12 cm Gesamthöhe für die Ärmelschräge 1 x 1 M beids. zun., dann in jeder 8. R 11 x 1 M (in jeder 8. R 5 x 1 M und in jeder 6. R 8 x 1 M – in jeder 6. R 14 x 1 M und in der folg. 4. R 1 x 1 M) beids. zun., dabei betonte Zunahmen arb. = 70 (74 – 78) M. In 43 cm Gesamthöhe für die Armkugel 1 x 3 M beids. abk., dann in jeder 2. R 2 (2 – 3) x 2 M beids. abk. Weiter in jeder 4. R 2 x 1 M, dann in jeder 2. R 15 (17 – 17) x 1 M beids. abn., dabei betonte Abnahmen arb. = 22 M. In 14 (15 – 16) cm Armkugelhöhe die restl. 22 M abk. 2. Ärmel ebenso arb.

Fertigstellen: Teile spannen, anfeuchten und trocknen lassen. Schulternähte schließen. Im Maschenstich die stillgelegten je 29 M beider Kragenhälften miteinander verbinden. Kragen in den Halsausschnitt einnähen. Ärmel einsetzen. Seiten- und Ärmelnähte schließen.

JACKE · CASHMERE PURE

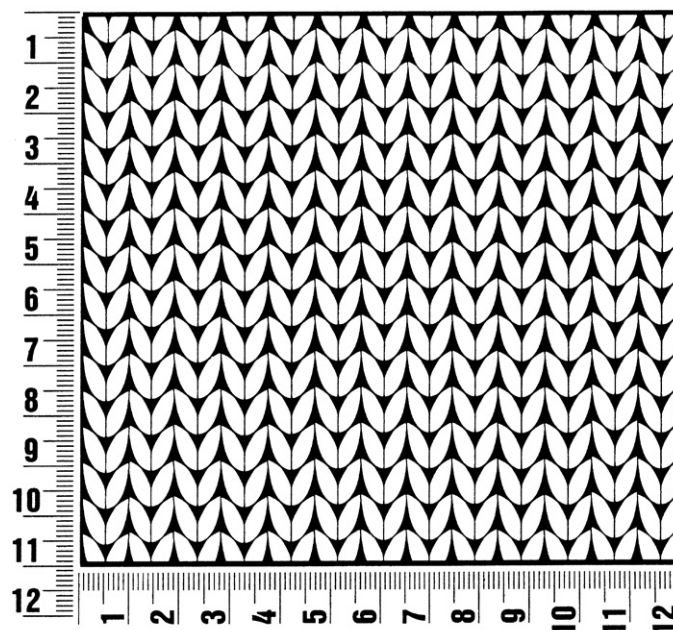
Modell 04 – Cashmere Special 02



Maschenprobe

Machen Sie eine unbedingt zu allererst eine Maschenprobe! Stricken Sie dafür ein ca. 12 x 12 cm großes Stück in Garn und Muster ihres ausgesuchten Modells. Danach zählen Sie ihre Maschenanzahl in der Breite von 10 cm und die Reihenanzahl in der Höhe von 10 cm. Haben Sie weniger Maschen als in der Anleitung angegeben, versuchen Sie entweder fester zu stricken oder nehmen Sie dünnere Nadeln bis sie auf dieselbe Anzahl wie in der Anleitung kommen. Haben Sie mehr Maschen, dann versuchen Sie lockerer zu stricken oder nehmen entsprechend dickere Nadeln bis es passt.

Bitte beachten Sie: Die Angaben zu Maschenprobe und Nadelstärke auf der Banderole des Knäuels sind für die Anfertigung eines der Modelle in diesem Heft nicht verbindlich, sie werden auf der Basis glatt rechts erstellt. Für eine perfekte Arbeit ist daher die Maschenprobe im gewünschten Muster ein Muss, damit Ihr Wunschmodell nicht nur schön aussieht, sondern auch passt!



Abkürzungen

abk = abketten

abn = abnehmen

beids = beidseitig

ca. = circa

cm = Zentimeter

D-Stb = Doppelstäbchen

Fb = Farbnummer

fe-M = feste M

folg = folgende

g = Gramm

Hinr = Hinreihe

Kett-M = Kettmasche

Krebs-M = Krebsmasche

li = links

LL = Lauflänge

Luft-M = Luftmasche

m = Meter

M = Masche

Nd = Nadel

Nr = Nummer

R = Reihe

Rand-M = Randmasche

Rd = Runde

re = rechts

Rückr = Rückreihe

Stb = Stäbchen

str = stricken

U = Umschlag

usw. = und so weiter

verschr = verschränkt

wdh = wiederholen

zun = zunehmen

zus-str = zusammenstricken

Impressum

Herausgeber: Lana Grossa GmbH, Gaimersheim, www.lana-grossa.de

Fotograf: Theresa Rudzki, www.theresarudzki.com