

# 1 – Genser

## SOFFIO

**Størrelse** 36/38, 40/42 og 44

Opplysningene for størrelsene 40/42 og 44 står inni parentesen. Hvis det bare er oppgitt ett tall, gjelder det for alle størrelser.

**Garn:** Lana Grossa **Soffio** (60 % ren ull (merino superfine), 30 % (bio) bomull, 10 % kasjmir, LL = ca. 215 m/25 g): **275 (300 – 325) g** lys beige (**frg 17**)

**Pinner:** Nr. 5, rundpinne nr. 5, 40 cm lang

**Strikkefasthet:** Helpatent 2/2 med dobbel tråd på p nr. 5: 15 m og 36 p = 10 x 10 cm. Helpatent 1/1 med dobbel tråd på p nr. 5: 15 m og 30 p/omg = 10 x 10 cm. Vrangstrikk med dobbel tråd på p nr. 5: 16 m og 26 p = 10 x 10 cm.

**NB:** Hele plagget strikkes med dobbel tråd.

**Vrangstrikk:** Strikk vr på retten og r på vrangen.

**Helpatent 2/2:** M-antall delelig med 4 + kantm. Strikk etter diagram 1. Pinner fra både retten og vrangen er tegnet inn. Strikk m som de er tegnet inn. Strikk 1.–4. p 1 gang og gjenta deretter 3. og 4. p.

**Helpatent 1/1:** M-antall delelig med 2 + kantm. Strikke etter diagram 1. Pinner fra både retten og vrangen er tegnet inn. Strikk m som de er tegnet inn. Gjenta 5. og 6. p og avslutt med 7. og 8. p.

**Helpatent 1/1 strikket rundt:** M-antall delelig med 2. Strikk etter diagram 2. Alle omg er tegnet inn. Strikk m som de er tegnet inn. Strikk 1.–4. omg 1 gang og gjenta deretter 3. og 4. omg.

**Kjedekantm:** Strikk 1. m på hver p vridd r og ta siste m på hver p vr løs av.

**NB:** Strikkefastheten på de forskjellige mønstrene er ulik, og det må derfor økes eller felles m enkelte steder.

**Bakstykket:** Legg løst opp 82 (86 – 90) m med dobbel tråd på p nr. 5. Strikk helpatent 2/2 og strikk 1. p fra vrangen etter

fig. inndeling: Kjededekantm, 1 vr, \* 2 r, 2 vr, gjenta fra \*, avslutt med 2 r, 1 vr, kjededekantm. Strikk 20 cm og fortsett med helpatent 1/1 og kjededekantm. Avslutt etter 20 cm helpatent 1/1 med 7. og 8. p i diagram 1. Fortsett med vrangstrikk og kjededekantm, men på 1. omg fell jevn fordelt 2 m (0 m – øk jevn fordelt 2 m) = 80 (86 – 92) m. Strikk 4 cm vrangstrikk og fell av 5 m i hver side til ermehull = 70 (76 – 82) m. Strikk til ermehullene måler 20 (21 – 22) cm og fell av.

**Forstykket:** Strikk som bakstykket, men med dypere hals. Strikk til arbeidet måler 56 (57 – 58) cm og fell av de midterste 14 m til hals og strikk hver side for seg. Fell videre mot halsen på hver 2. p 3 m 1 gang, 2 m 2 ggr og 1 m 2 ggr. Strikk til arbeidet måler 64 (65 – 66) cm og fell av de siste 19 (22 – 25) m. Strikk motsatt side på samme måte.

**Ermer:** Legg løst opp 42 m med dobbel tråd på p nr. 5. Strikk helpatent 2/2 og strikk 1. p fra vrangen etter fig. inndeling: Kjededekantm, 1 vr, \* 2 r, 2 vr, gjenta fra \*, avslutt med 2 r, 1 vr, kjededekantm. Strikk 32 cm og fortsett med helpatent 1/1 og kjededekantm. Øk 1 m i hver side på 9. p, gjenta økningene på hver 10. p 9 ggr (på hver 8. p 11 ggr – på hver 8. p 5 ggr og hver 6. p 8 ggr) = 62 (66 – 70) m. Strikk de økte m med i helpatent 1/1. Strikk til arb måler 69 cm og fell av. Strikk et erme til på samme måte.

**Montering:** Fukt delene, strekk de ut etter oppgitte mål og la de tørke flatt. Sy skuldrene sammen 11 (13 – 15) cm inn i hver side. Strikk opp 66 m med dobbel tråd på p nr. 5 langs halskanten og strikk rundt i helpatent 1/1 til halsen måler 20 cm, og fell av som m vises. Sy i ermene. Sy ernesømmene, men siden de skal brettes opp sys det med sømmonnet mot retten de første 22 cm og deretter mot vrangen. Sy sidesømmene. Brett opp ermene og brett ned halsen.

Diagram 1

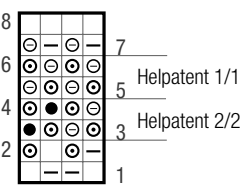
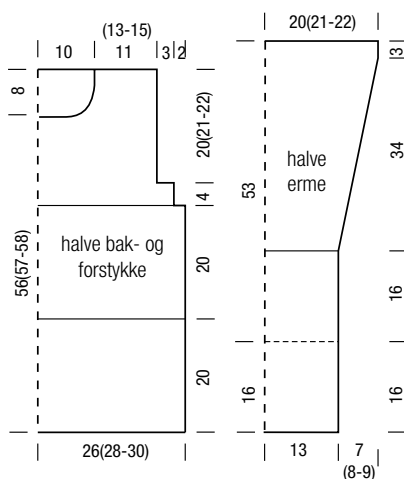
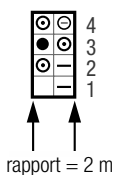


Diagram 2



# 2 – Stripegenser

## SOFFIO

**Størrelse** 36 til 40 (42 til 46)

Opplysningene for størrelsene 42 til 46 er angitt i parentes. Hvis det bare er oppgitt ett tall, gjelder det for alle størrelser.

**Garn:** Lana Grossa **Soffio** (60 % ren ull (merino superfine), 30 % (bio) bomull, 10 % kasjmir, LL = ca. 215 m/25 g): ca. **50 g** fuchsia (**frg 2**), oransje (**frg 6**), natur (**frg 18**), grønn (**frg 9**) og gul (**frg 7**) og ca. **25 g** lys blå (**frg 13**), rød (**frg 3**), rosa (**frg 1**) og blåfiolett (**frg 11**)

**Pinner:** Nr. 4,5.

**Strikkefasthet:** 17,5 m og 30 p glattstrikk med dobbel tråd på p nr. 4,5 = 10 x 10 cm

**NB:** Alle deler strikkes med dobbel tråd, både hver farge for seg eller en tråd i to forskjellige farger, som forklart i oppskriften!

**Knutekant:** Ta 1. m på hver p r løs av og strikk siste m på hver p r. **NB:** Alle kanter strikkes som knutekant!

**Rillestrikk:** Strikk r på både retten og vrangen.

**Glattstrikk:** Strikk r på retten og vr på vrangen.

**Stripemønster A [bak- og forstykket]:** Alle ensfargede striper strikkes med dobbel tråd i samme farge, og de melerte stripene strikkes sammen med en tråd i hver av de to fargene: 4 p fuchsia, 4 p rød, 4 p gul, 4 p gul/oransje, 4 p oransje, 2 p blåfiolett, 4 p blåfiolett/natur, 4 p natur, 16 p grønn, 4 p grønn/rosa, 4 p rosa, 4 p blåfiolett, 18 p fuchsia, 2 p fuchsia/rød, 4 p rød, 4 p rød/gul, 16 p gul, 2 p gul/oransje, 10 p oransje, 2 p oransje/rosa, 4 p rosa, 4 p lys blå, 4 p lys blå/natur, 8 p natur, 4 p natur/fuchsia, 4 p fuchsia, 4 p rosa, 10 p blåfiolett.

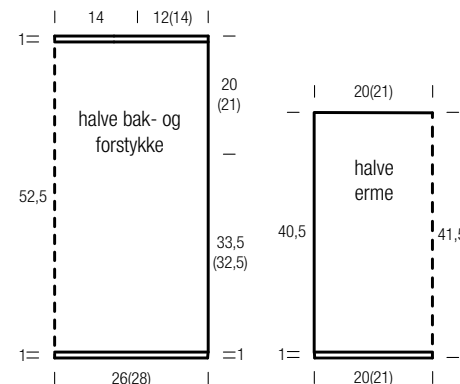
**Stripemønster B [ermer]:** Alle ensfargede striper strikkes med dobbel tråd i samme farge, og de melerte stripene strikkes sammen med en tråd i hver av de to fargene: 4 p oransje, 6 p gul/oransje, 4 p gul, 4 p blåfiolett, 6 p rød, 4 p rød/fuchsia, 6 p fuchsia, 10 p natur, 6 p natur/lys blå, 8 p lys blå, 6 p lys blå/grønn, 16 p grønn, 6 p rosa, 6 p rosa/oransje, 6 p oransje, 6 p oransje/gul, 8 p gul, 2 p blåfiolett, 4 p rød, 3 p rød/fuchsia, 8 p fuchsia.

**Bakstykket:** Legg opp 92 (100) m med dobbel tråd fuchsia. Til den smale vrangborden strikkes 1 cm = 4 p rillestrikk. Strikk videre glattstrikk etter Stripemønster A. Strikk til arb måler 33,5 (32,5) cm = 100 (98) p fra vrangborden og sett et merke i hver side for å markere hvor ermehullene begynner. Strikk videre rett opp. Når ermehullene måler 19 (20) cm = 58 (60) p strikkes 1 cm = 4 p rillestrikk med dobbel tråd blåfiolett til halskant. Fell løst av.

**Forstykket:** Strikk som bakstykket

**Ermer:** Legg opp 72 (76) m med dobbel tråd oransje. Til den smale vrangborden strikkes 1 cm = 4 p rillestrikk. Fortsett med glattstrikk etter Stripemønster B. Strikk til arb måler 40,5 cm = 123 p fra vrangborden og fell løst av.

**Montering:** Fukt delene, strekk de ut etter oppgitte mål og la de tørke flatt. Sy delene sammen, sy sidesømmene opp til ermehullene i hver side og sy skuldrene sammen over 12 (14) cm i hver side. Sy i ermene.



## 3 – Raglangenser

### SOFFIO

**Størrelse** 36/38 (40/42 – 44/46)

Opplysningene for størrelsene 40/42 er angitt først i parentes og for størrelse 44/46 etter tankestreken. Hvis det bare er oppgitt ett tall, gjelder det for alle størrelser.

**Garn:** Lana Grossa **Soffio** (60 % ren ull (merino superfine), 30 % (bio) bomull, 10 % kasjmir, LL = ca. 215 m/25 g): ca. **75 (100 – 100) g** fuksia (**frg 2**) og ca. **125 (150 – 150) g** grønn (**frg 9**)

**Pinner:** Nr. 4,5, rundpinne nr. 4, 50 cm lang

**Strikkefasthet:** 17,5 m og 30 p glattstrikk med dobbel tråd på p nr. 4,5 = 10 x 10 cm

**NB:** Alle deler strikkes med dobbel tråd, og hver farge for seg!

**Knutekant:** Ta 1. m på hver p r løs av og strikk siste m på hver p r. **NB:** Alle kanter strikkes med knutekant!

**Vrangbord:** Strikk vekselvis 1 r, 1 vr.

**Glattstrikk:** Strikk r på retten og vr på vrangen.

**Fellinger [raglanfelling]:** På begynnelsen av p etter den 3. m strikkes 1 overtrekksfelling [= ta 1 m r løs av, strikk 1 r, løft den løse m over], på slutten av p før de siste 3 m strikkes 2 m r sammen. Det blir felt 1 m i hver side.

**Økninger [ermer]:** På begynnelsen av p etter 2. m og på slutten av p før de siste 2 m, strikkes tråden mellom to m vridd r.

**Bakstykket:** Legg opp 88 (94 – 102) m med dobbel tråd grønn på p nr. 4,5. Strikk 5 cm = 15 p vrangbord, begynn med en p fra vrangen. Fortsett med glattstrikk. Strikk til arb måler 35 cm = 106 p fra vrangborden og fell av 3 m i hver side til ermehull. Fell så 1 m i hver side til raglan på hver 2. p 23(26 – 30) ggr, se forklaring over. Strikk til arb måler 16 (18 – 20,5)

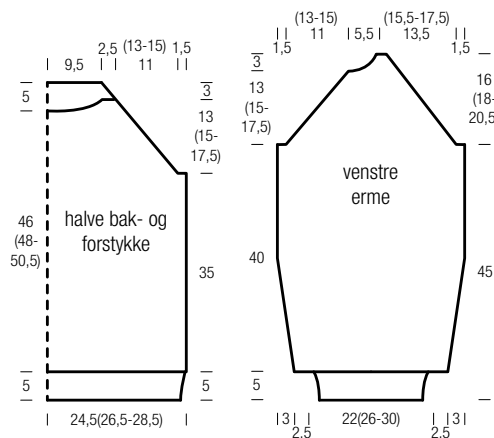
cm = 48 (54 – 62) p fra første raglanfelling og fell av de siste 36 m til den rette halsåpningen.

**Forstykket:** Strikk som bakstykket, men med kortere raglanfelling og rund halsåpning. Fell 1 m i hver side til raglan kun 18(21 – 25) ggr, se forklaring over, men **samtidig med den 17. (20. – 24.) raglanfellingen** felles de midterste 20 m av til halsåpning. Strikk hver side for seg. Fell videre mot halsen på hver 2. p 5 m 1 gang og 3 m 1 gang. Fell av de siste 5 m etter siste raglanfelling. Nå er alle m på denne siden brukt opp. Strikk motsatt side på samme måte, bare speilvendt.

**Venstre erme:** Legg opp 40 (46 – 54) m med dobbel tråd fuksia på p nr. 4,5. Strikk 5 cm = 15 p vrangbord, begynn med en p fra vrangen. På siste p av vrangborden økes 10 m jevnt fordelt ved å strikke tråden mellom to m vridd = 50 (56 – 64) m. Fortsett med glattstrikk. Øk 1 m i hver side på 13. p fra vrangborden, se forklaring over, gjenta økningene på hver 12. p 4 ggr til = 60 (66 – 74) m. Strikk videre rett opp. Strikk til arb måler 40 cm = 120 p fra vrangborden. Fell av 3 m i hver side til ermehull, strikk så raglanfellingen i høyre side som på bakstykket og i venstre side som på forstykket. **Samtidig etter den 18. (21. – 25.) raglanfellingen** felles det av 3 m til halsåpning i venstre side, så på hver 2. p 3 m 1 gang og 2 m 1 gang. Fell av de siste 5 m etter siste raglanfelling i høyre side.

**Høyre erme:** Strikk som venstre erme, bare speilvendt.

**Montering:** Fukt delene, strekk de ut etter oppgitte mål og la de tørke flatt. Sy delene sammen, og sy samtidig i ermene. Strikk opp 86 m med dobbel tråd grønn på rundp nr. 4 langs halsåpningen. Strikk vrangbord rundt i 2 cm = 7 omg og fell løst av som m vises.



## 4 – Lang jakke

### SOFFIO

**Størrelse** 36 til 42 (44 til 48)

Opplysningene for størrelsene 44 til 48 er angitt i parentes. Hvis det bare er oppgitt ett tall, gjelder det for alle størrelser.

**Garn:** Lana Grossa **Soffio** (60 % ren ull (merino superfine), 30 % (bio) bomull, 10 % kasjmir, LL = ca. 215 m/25 g): ca. **175 (200) g** natur (**frg 18**), ca. **150 (175) g** grønn (**frg 9**) og ca. **150 g** lys blå (**frg 13**)

**Pinner:** Nr. 7 og 8

**Strikkefasthet:** 14,5 m og 20 p glattstrikk med tre tråder på p nr. 8 = 10 x 10 cm

**NB:** Alle delene strikkes med tre tråder, som beskrevet under Stripemønster!

**Knutekant:** Ta 1. m på hver p r løs av og strikk siste m på hver p r. **NB:** Alle kanter bortsett fra forkantene strikkes med knutekant!

**Patentkant over 2 m:** På hver p: På begynnelsen av p, ta 1. m vr løs av med tråden foran arb, strikk 2. m r. På slutten av p, ta nest siste m vr løs av med tråden foran arb, strikk siste m r. **NB:** Forkantene blir strikket med patentkant!

**Vrangbord:** Strikk vekselvis 1 r, 1 vr.

**Glattstrikk:** Strikk r på retten og vr på vrangen.

**Stripemønster A [bakstykket, forstykkene]:** 20 cm = 40 p med 3 tråder natur, 9 cm = 18 p med 2 tråder natur og 1 tråd lys blå, 9 cm = 18 p med 2 tråder lys blå og 1 tråd natur, 9 cm = 18 p med 3 tråder lys blå, 9 cm = 18 p med 2 tråder lys blå og 1 tråd grønn, 9 cm = 18 p med 2 tråder grønn og 1 tråd lys blå, 22 (23) cm = 44 (46) p med 3 tråder grønn.

**Stripemønster B [ermer]:** 8 cm = 16 p med 3 tråder natur, 4 cm = 8 p med 2 tråder natur og 1 tråd lys blå, 4 cm = 8 p med 2 tråder lys blå og 1 tråd natur, 4 cm = 8 p med 3 tråder lys blå, 4 cm = 8 p med 2 tråder lys blå og 1 tråd grønn, 4 cm = 8 p med 2 tråder grønn og 1 tråd lys blå, 10 cm = 20 p med 3 tråder grønn.

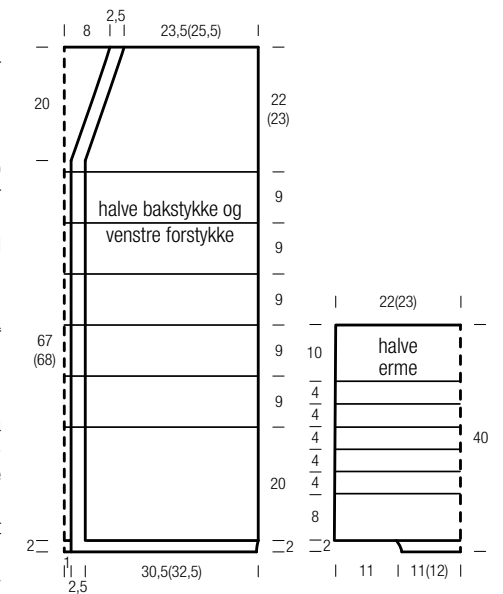
**Fellinger [halsfelling]:** Venstre forstykke: På slutten av p, før de siste 6 m strikkes 2 m r sammen. Høyre forstykke: På begynnelsen av p, etter den 6. m strikkes 1 overtrekksfelling [ta 1 m r løs av, strikk 1 r, løft den løse m over]. Det blir felt 1 m i hver side.

**Bakstykket:** Legg opp 101 (107) m med 3 tråder natur på p nr. 7. Strikk 2 cm = 5 p vrangbord med knutekanter, begynn med en p fra vrangen. Bytt til p nr. 8 og strikk videre glattstrikk etter Stripemønster A, og fortsett med knutekanter. Strikk til arb måler 65 cm = 130 p fra vrangborden og sett et merke i hver side for å markere hvor ermehullene begynner, strikk videre rett opp. Når ermehullene måler 22 (23) cm = 44 (46) p felles de ytterste 39 (42) m i hver side av til skuldre og de midterste 23 m til den rette halsåpning.

**Venstre forstykke:** Legg opp 51 (54) m med 3 tråder natur på p nr. 7. Strikk 2 cm = 5 p etter fig. inndeling, begynn med en p fra vrangen i venstre side: 2 m patentkant, 48 (51) m vrangbord og begynn med 1 vr, kantm som knutekant. Bytt til p nr. 8 og strikk etter fig. inndeling i Stripemønster A, strikk kantm som før: Kantm, 44 (47) m glattstrikk og forkant over 6 m som før inkl. kantm. Marker ermehullet i høyre side i samme høyde som på bakstykket. **Når ermehullet måler 2 (3) cm = 4 (6) p** felles det 1 m til hals i venstre side, se forklaring over, fell så 1 m ★ på 4. p og følgende 2. p, gjenta fra ★ 4 ggr så på 4. p 1 gang. Fell av de siste 39 (42) skuldrem i høyre side i samme høyde som på bakstykket.

**Høyre forstykke:** Strikk som venstre forstykke, bare speilvendt. **Ermer:** Legg opp 40 (44) m med 3 tråder natur på p nr. 7. Strikk 2 cm = 5 p vrangbord med knutekanter, begynn med en p fra vrangen. På siste p av vrangborden økes 26 m jevnt fordelt ved å strikke tråden mellom to m vridd = 66 (70) m. Bytt til p nr. 8 og fortsett i glattstrikk og Stripemønster B. Strikk til arb måler 38 cm = 76 p fra vrangborden og fell løst av.

**Montering:** Fukt delene, strekk de ut etter oppgitte mål og la de tørke flatt. Sy delene sammen, sy sidesømmene opp til markeringene. Sy i ermene.



## 5 – Skjerf

### SOFFIO

Mål 32 x 180 cm

**Garn:** Lana Grossa **Soffio** (60 % ren ull (merino superfine), 30 % (bio) bomull, 10 % kasjmir, LL = ca. 215 m/25 g), **75 g** dueblå (**frg 12**), **75 g** lys blå (**frg 13**), **50 g** rustbrun (**frg 4**) og **50 g** natur (**frg 18**)

**Pinner:** Nr. 3,5.

**Strikkefasthet:** Ribbestrikk med dobbel tråd på p nr. 3,5: 21 m og 31 p = 10 x 10 cm

**NB:** Det blir hele tiden strikket med dobbelt garn!

**Ribbestrikk:** Strikk vekselvis 1 r, 1 vr.

**Doble kantm:** 1. p: Ta 1. m vr løs av med tråden foran arb, 1 r. På slutten av p, ta nest siste m vr løs av med tråden foran arb, 1 r. Gjenta 1. p.

**Skjerf:** Legg opp 69 m med dobbel tråd dueblå på p nr. 3,5. Strikk ribbestrikk og strikk 1. p fra vrangen etter fl. inndeling: Strikk \* 1 vr, 1 r, gjenta fra \*, avslutt med 1 vr, doble kantm. Bytt til lys blå etter 20 cm og fortsett med 20 cm av hver farge rustbrun, natur, dueblå, lys blå, rustbrun, natur og dueblå. Når du har strikket 20 cm dueblå felles m av som de vises.

**Montering:** Fukt skjerfet og la det tørke flatt.

## 6 – Skjerf

### SOFFIO & SETASURI

Mål ca. 208 x 32 cm [L x B]

**Garn:** Lana Grossa **Soffio** (60 % ren ull (merino superfine), 30 % (bio) bomull, 10 % kasjmir, LL = ca. 215 m/25 g): ca. **25 g** beige (**frg 16**) og lys beige (**frg 17**) og ca. **50 g** natur (**frg 18**) og Lana Grossa **Setasuri** (69 % alpukka (suri), 31 % silke, LL = ca. 212 m/25 g): ca. **100 g** lys beige (**frg 58**) og krem (**frg 2**) og ca. **50 g** beige (**frg 21**)

**Pinner:** Nr. 6

**Strikkefasthet:** 11,5 m og 26 p patent med tre tråder på p nr. 6 = 10 x 10 cm

**NB:** Alle delene strikkes med tre tråder, som vist i tegningen. Bokstavene står for garnkvaliteten: **A** = Soffio og **B** = Setasuri. Tallene til høyre for bokstavene angir frg nr., og tallene før X angir antall tråder i disse fargene.

**Patent med patentkant i hver side over 2 m:** Strikk etter diagram. Tallene på høyre side viser p fra retten. Tallene

på venstre side viser p fra vrangen. I bredden strikkes m før 1. pil, gjenta rapporten [= 2 m] mellom pilene og avslutt med m etter 2. pil. **NB:** De første og siste 2 m utgjør patentkantene. I høyden stikkes 1.–3. p 1 gang og deretter gjentas 2. og 3. p.

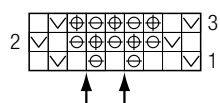
**Fremgangsmåte:** Legg opp 41 m med tre tråder natur og krem i henhold til Oversikten over fargeinndelingen. Strikk patent med patentkant i hver side. Strikk til arb måler 35 cm = 92 p fra oppleggskanten. ★ Strikk videre 2 striper på hver 6 cm = 16 p etter oversikten. Strikk deretter 30 cm = 78 p som angitt i oversikten. Gjenta nå striperekkefølgen 2 ganger fra ★ i henhold til oversikten, og vær oppmerksom på fargekombinasjonene. Strikk deretter ytterligere 2 striper på hver 6 cm = 16 pinner i oversikten og avslutt skjerfet med 35 cm = 92 p som er speilvendt av begynnelsen på skjerfet. Fell løst av som m vises.

**Montering:** Fest løse tråder pent.

### Tegnforklaring:

- ☐ = 1 r
- ⊖ = ta 1 m vr løs av med 1 kast
- ⊕ = strikk m og kastet r sammen
- ⊗ = ta 1 m vr løs av med tråden foran arb

### Diagram



## Oversikt over fargeinndelingen for Modell 6

	32	
35	1x A18 + 2x B2	
6	1x A17 + 2x B2	
6	1x A17 + 1x B58 + 1x B2	
30	1x A17 + 2x B58	
6	1x A16 + 2x B58	
6	1x A16 + 1x B21 + 1x B58	
30	1x A16 + 2x B21	208
6	1x A17 + 2x B21	
6	1x A17 + 1x B58 + 1x B21	
30	1x A17 + 2x B58	
6	1x A18 + 2x B58	
6	1x A18 + 1x B2 + 1x B58	
35	1x A18 + 2x B2	
	32	

## 7 – Kåpe

### SOFFIO & SETASURI

**Størrelse** 36 til 40 (42 til 46)

Opplysningene for størrelsene 42 til 46 er angitt i parentes. Hvis det bare er oppgitt ett tall, gjelder det for alle størrelser.

**Garn:** Lana Grossa **Soffio** (60 % ren ull (merino superfine), 30 % (bio) bomull, 10 % kasjmir, LL = ca. 215 m/25 g): ca. **100 g** natur (**frg 18**) og ca. **75 g** beige (**frg 16**) og lys beige (**frg 17**) og Lana Grossa **Setasuri** (69 % alpukka (suri), 31 % silke, LL = ca. 212 m/25 g): ca. **150 g** lys beige (**frg 58**) og krem (**frg 2**) og ca. **100 g** beige (**frg 21**)

**Pinner/heklenål:** Pinner nr. 6 og heklenål nr. 5

**Strikkefasthet:** 15 m og 23,5 p rillestrikk med tre tråder på p nr. 6 = 10 x 10 cm

**NB:** Alle delene strikkes med tre tråder, som beskrevet under Stripemønster!

**Knutekant:** Ta 1. m på hver p r løs av og strikk siste m på hver p r. **NB:** Alle kanter bortsett fra forkantene blir strikket med knutekant!

**Patentkant over 2 m: På hver p: På begynnelsen av p,** ta 1. m vr løs av med tråden foran arb og strikk 2. m r. **På slutten av p,** ta nest siste m vr løs av med tråden foran arb og strikk siste m r. **NB:** Forkantene strikkes med patentkant!

**Rillestrikk:** Strikk r på både retten og vrangen.

**Stripemønster A [bakstykket, forstykkene]:** 16 cm = 38 p med 1 tråd Soffio i beige + 2 tråder Setasuri i beige, 16 cm = 38 p med 1 tråd Soffio i beige og 1 tråd Setasuri i beige og lys beige, 16 cm = 38 p med 1 tråd Soffio i beige og 2 tråder Setasuri i lys beige, 16 cm = 38 p med 1 tråd Soffio i lys beige og 2 tråder Setasuri i lys beige, 16 cm = 38 p med 1 tråd Soffio i lys beige og 1 tråd Setasuri i krem og lys beige, 16 cm = 38 p med 1 tråd Soffio i lys beige og 2 tråder Setasuri i krem, strikk ut arb med 1 tråd Soffio i natur og 2 tråder Setasuri i krem.

**Stripemønster B [ermer]:** 7 cm = 16 p med 1 tråd Soffio i beige + 2 tråder Setasuri i beige, 7 cm = 16 p med 1 tråd Soffio i beige og 1 tråd Setasuri i beige og lys beige, 7 cm = 16 p med 1 tråd Soffio i beige og 2 tråder Setasuri i lys beige, 7 cm = 16 p med 1 tråd Soffio i lys beige og 2 tråder Setasuri i lys beige, 7 cm = 16 p med 1 tråd Soffio i lys beige og 1 tråd Setasuri i krem og lys beige, 7 cm = 16 p med 1 tråd Soffio i lys beige og 2 tråder Setasuri i krem, strikk ut arb med 1 tråd Soffio i natur og 2 tråder Setasuri i krem.

**Felling A [halsfelling]: Venstre forstykke:** På slutten av p, før de 2 kantm strikkes 2 m r sammen. **Høyre forstykke:** På begynnelsen av p, etter de 2 kantm strikkes 2 m r sammen. Det blir felt 1 m i hver side.

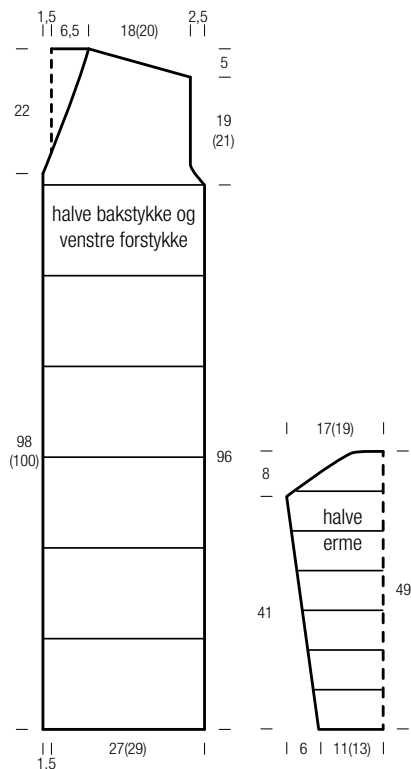
**Felling B [ermetopp]: På begynnelsen av p** etter kantm, og **på slutten av p** før kantm strikkes 2 m r sammen. Det blir felt 1 m i hver side.

**Økninger:** På begynnelsen av p etter kantm, og på slutten av p før kantm strikkes tråden mellom to m vridd r.

**Bakstykket:** Legg opp 82 (90) m med 1 tråd Soffio i beige + 2 tråder Setasuri i beige på p nr. 6. Strikk rillestrikk etter Stripemønster A med knutekanter. Strikk til arb måler 96 cm

= 226 p fra oppleggskanten. Fell 1 m til ermehull i hver side, og deretter på hver 2. p 3 ggr til = 74 (82) m. Strikk videre rett opp. Når ermehullene måler 19 (21) cm = 44 (50) p felles det til skrå skuldre hver side. Fell av 7(6) m i hver side, og deretter på hver 2. p 4 (5) m 5 ggr. På neste p felles de resterende 20 m til den rette halsåpningen.

**Venstre forstykke:** Legg opp 46 (50) m med 1 tråd Soffio i beige + 2 tråder Setasuri i beige på p nr. 6. Strikk rillestrikk etter Stripemønster A: Kantm som knutekant, 43 (47) m rillestrikk, 2 m patentkant. Fell til ermehull i høyre side, i samme høyde og på samme måte som på bakstykket. Når ermehullet måler 2 (4) cm = 4 (10) p felles det 1 m i venstre side til hals, se forklaring under Felling A, gjenta fellingen på hver 4. p 10 ggr og på hver 2. p 4 ggr til. Fell til skrå skulder i høyre side i samme høyde som på bakstykket. Nå er alle m brukt opp.



**Høyre forstykke:** Strikk som venstre forstykke, bare speilvendt  
**Ermer:** Legg opp 36 (42) m med 1 tråd Soffio i beige + 2 tråder Setasuri i beige på p nr. 6. Strikk etter Stripemønster B med knutekanter. Øk 1 m i hver side på 7. p fra oppleggskanten, se forklaring over, gjenta økningen på hver 10. p 8 ggr til = 54 (60) m. Strikk til arb måler 41 cm = 96 p fra oppleggskanten. Fell 1 m hver side til ermetopp, se Felling B, gjenta fellingen på hver p 17 ggr til. På neste p felles de resterende 18 (24) m løst av.

**Montering:** Fukt delene, strekk de ut etter oppgitte mål og la de tørke flatt. Sy delene sammen. Hekle 1 rad kjm langs innsiden av kanten i nakken med 1 tråd Soffio i natur og 2 tråder Setasuri i krem for å hindre slitasje. Sy i ermene.

## 8 – Skjerf

### COLORISSIMO & SOFFIO

**Mål** 26 x 213 cm (38 x 198 cm)

Opplysningene for sjal 13b står inni parentesen. Hvis det bare er oppgitt ett tall, gjelder det for begge skjerfene.

**Garn:** Skjerf 13a/b: Lana Grossa **Colorissimo** (100% ren ull (merino extrafine), LL 300 m/100 g), **100 g** petrolblå/pink/epile-/lys grønn/rød/jade/blåsvart (**frg 203**) og Lana Grossa **Soffio** (60 % ren ull (merino superfine), 30 % (bio) bomull, 10 % kasjmir, LL = ca. 215 m/25 g): **50 g** grønn (**frg 9**), **50 g** rustoransje (**frg 5**), **50 g** rosa (**frg 1**) og **50 g** lys blå (**frg 13**)

**Pinner/heklenål:** Nr. 5,5, **Skjerf 13a:** 1 heklenål nr. 4,5 for å feste frynser

**Strikkfasthet:** Sikksakk-mønster etter Farge- og garnrekkefølge A (B) på p nr. 5,5: 23 m og 22 p = 10 x 10 cm

**Sikksakk-mønster:** M-antall delelig med 14 + kantm. Strikk etter diagram. Pinner fra både retten og vrangen er tegnet inn. Strikk m som de er tegnet inn. Gjenta 1.–4. p.

**Farge- og garnrekkefølge A:** \* Strikk 4 p av hver frg: Colorissimo frg 203, Soffio frg 9, Colorissimo frg 203, Soffio frg 5, Colorissimo frg 203, Soffio frg 1, Colorissimo frg 203 og Soffio frg 13 = 32 p. Gjenta fra \* 4 ggr til.

**Farge- og garnrekkefølge B:** \* Strikk 4 p Colorissimo frg 203, 16 p Soffio frg 5, 4 p Colorissimo frg 203, 12 p Soffio frg 9, 4 p Colorissimo frg 203, 8 p Soffio frg 1, 4 p Colorissimo frg 203 og 20 p Soffio frg 13 = 72 p. Gjenta fra \*.

**Doble kantm:** 1. p: Ta 1. m vr løs av med tråden foran arb, 1 r. På slutten av p, ta nest siste m vr løs av med tråden foran arb, 1 r. Gjenta 1. p.

**Skjerf:** Legg opp 60 (88) m med Colorissimo på p nr. 5,5 og strikk 1. p fra vrangen med vr m. Fortsett med Sikksakk-mønster og strikk etter Farge- og garnrekkefølge A (B): Doble kantm, begynn som tegnet inn i diagrammet, strikk rapporten 3 (5) ggr, og avslutt som tegnet inn, doble kantm. Strikk Farge- og garnrekkefølge A (B) i alt 5 (6) ggr = 160 (432) p = ca. 73 (196) cm.

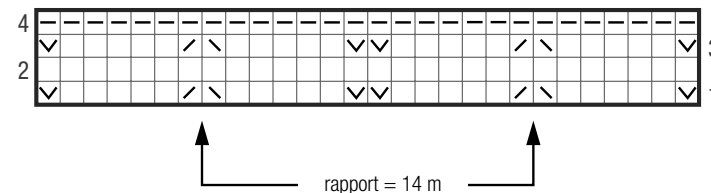
**Kun Skjerf 13a:** Fra nå strikkes det kun med Colorissimo i 65 cm, strikk videre etter Farge- og garnrekkefølge A, men begynn med 4 p Soffio frg 9. Strikk Farge- og garnrekkefølgen i alt 5 ggr.

**Skjerf 13a/b:** Avslutt med 4 p Colorissimo og fell av.

**Montering:** Fukt skjerfet, strekk det ut etter oppgitte mål og la det tørke flatt.

**Skjerf 13a:** Fest 68 frynser jevnt fordelt langs hver kortside. Klipp opp 1 tråd, 42 cm lang til hver frynse, og brett den dobbelt. Trekk tråden gjennom den strikkede kanten med heklenålen ved bretten. Før trådene gjennom løkken som oppstår og stram frynsen.

Diagram



#### Tegnforklaring:

- ☐ = 1 r
- ☐ = 1 vr
- ▧ = 2 r sammen
- ▨ = ta 1 m løs av, 1 r, løft den løse m over (overtrekkfelling)
- ▩ = strikk 1 r og 1 vridd r i samme m (= 1 m økt)