



© Lana Grossa GmbH

Modell 07 – Lookbook 16

GENSER
ECOPUNO & SILKHAIR

GENSER · ECOPUNO & SILKHAIR

Modell 07 – Lookbook 16



Størrelse 36/38 (40/42 - 44/46 - 48/50)

Tallene for størrelse 40/42 står oppført først i parentes, størrelse 44/46 i midten og til slutt størrelse 48/50. Der det kun er oppgitt ett tall, gjelder dette for alle størrelser.

Garn: Ecopuno fra Lana Grossa (72 % bomull, 17 % ren ull (merino), 11 % (baby) alpakka, LL = ca. 215 m/50 g): ca. **250 (250 - 300 - 300) g** mandarin (**frg 72**) eller neongrønn (**frg 96**), **Silkhair** fra Lana Grossa (70 % mohair (superkid), 30 % silke, LL = ca. 210 m/25 g): ca. **125 (125 - 150 - 150) g** greskar (**frg 190**) eller grønngul (**frg 185**)

Pinner: Nr. 3,5 og 4, kort rundp nr. 3,5

Strikkefasthet: 18 m og 28 p glattstrikk på p nr. 4 med en tråd Ecopuno og en tråd Silkhair = 10 x 10 cm

Genseren blir strikket med dobbel tråd.

Glattstrikk: Alle p fra retten: Strikk alle m r. Alle p fra vrangen: Strikk alle m vr. Strikket rundt: Strikk alle m r.

Vrangstrikk: Alle p fra retten: Strikk alle m vr. Alle p fra vrangen: Strikk alle m r.

Felling i halsen (1 m felt i hver side): Fellingene strikkes fra retten av arb. Høyre side (på begynnelsen av p): Kantm, strikk 4 m, ta 1 m løs av, strikk 1 r, løft den løse m over. Venstre side (på slutten av p): Strikk 2 r sammen, strikk 4 m, kantm.

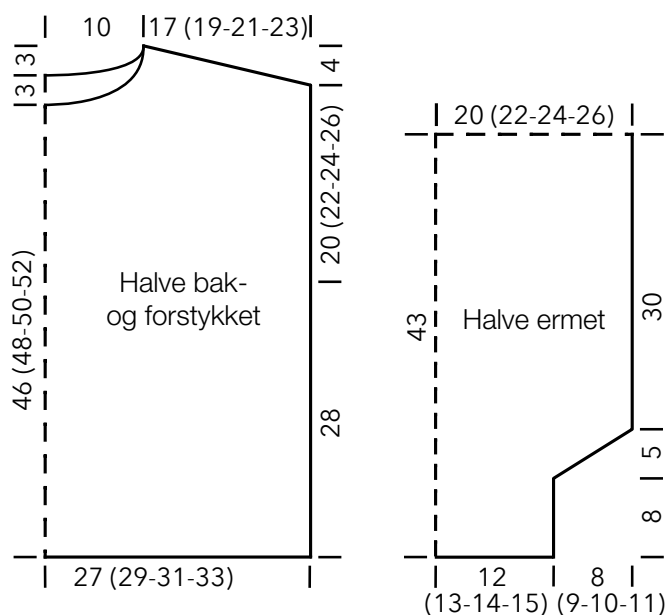
Felling på ermene (1 m felt i hver side): Fellingene strikkes fra retten av arb. Høyre side (på begynnelsen av p): Kantm, strikk 14 m, ta 1 m løs av, strikk 1 r, løft den løse m over. Venstre side (på slutten av p): Strikk 2 r sammen, 14 m, kantm.

Bakstykket: Legg opp 100 (108 - 116 - 124) m med dobbel tråd Silkhair på p nr. 3,5 og strikk 4 p glattstrikk. Bytt til p nr. 4, fortsett med en tråd Ecopuno og en tråd Silkhair og strikk etter flg. inndeling: 49 (53 - 57 - 61) m glattstrikk, 2 m vrangstrikk, 49 (53 - 57 - 61) m glattstrikk. Strikk til arb måler 28 cm fra oppleggskanten og sett et merke i hver side for å markere begynnelsen av ermehullene. Strikk til ermehullene måler 20 (22 - 24 - 26) cm og fell til skrå skuldre i hver side på hver 2. p 6 m 3 (0 - 0 - 0) ganger, 7 m 2 (4 - 0 - 0) ganger, 8 m 0 (1 - 5 - 1) ganger og 9 m 0 (0 - 0 - 4) ganger. Samtidig, 1 cm fra første skulderfelling, fell av de midterste 16 m til hals og strikk hver side ferdig for seg. Fell videre 5 m mot halsen på hver 2. p 2 ganger. Strikk motsatt side speilvendt.

Forstykket: Strikk som bakstykket, men fell til hals 46 (48 - 50 - 52) cm fra oppleggskanten. Fell av de midterste 20 m og strikk hver side ferdig for seg. Fell videre 1 m mot halsen på hver 2. p 8 ganger (se forklaring over). Fell til skrå skuldre som på bakstykket. Strikk motsatt side speilvendt.

Ermer: Ermene blir strikket ovenfra og ned. Sy derfor sammen skuldrene og start fra retten ved markeringen for ermehullet, strikk opp 74 (82 - 90 - 98) m på p nr. 4 med en tråd Ecopuno og en tråd Silkhair mellom merkene og strikk glattstrikk frem og tilbake. Strikk til ermet måler 30 cm og fell 1 m i hver side på hver 2. p 7 ganger (se forklaring over) = 60 (68 - 76 - 84) m. Fell 16 (20 - 24 - 28) m jevnt fordelt på neste p fra retten = 44 (48 - 52 - 56) m. Strikk så 4 p glattstrikk med dobbel tråd Silkhair, bytt til p nr. 3,5 og strikk 6 cm glattstrikk med en tråd Ecopuno og en tråd Silkhair. Fell av.

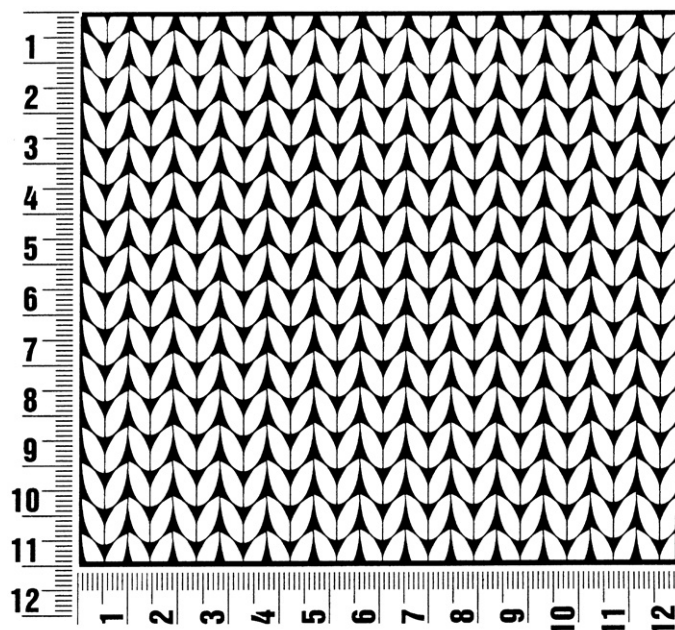
Montering: Fest løse tråder. Strikk opp ca. 94 m langs halsskanten med dobbel tråd Silkhair på rundp nr. 3,5, strikk 2 omg glattstrikk rundt og fell av. Sy sammen sidene og ermene.



Strikkeprøve

Strikk alltid en prøvelapp! Strikk en prøve som måler ca. 12 x 12 cm i samme mønster som den valgte modellen. Tell hvor mange m du har i bredden og p i høyden på 10 x 10 cm. Har du færre m enn oppgitt strikkefasthet, strikker du løst og må bytte til $\frac{1}{2}$ til 1 nr. tynnere pinner. Har du flere m enn oppgitt strikkefasthet, strikker du stramt og må bytte til $\frac{1}{2}$ til 1 nr. tykkere pinner.

Vær oppmerksom på at oppskriftene kan variere. Det er ikke alltid at strikkefastheten i oppskriften er den samme som på banderolen. Strikkefastheten på banderolen er imidlertid alltid målt på glattstrikk. For å få riktig passform er det viktig at prøvelappen strikkes i samme mønster som modellen og at strikkefastheten overholdes. Da vil ønsket modell ikke bare se fin ut, men også passe!



Fortkortelser

arb = arbeid(et)

art. nr. = artikkel nummer

beg = begynne(lse)

ca. = cirka

dbst = dobbelstav

diagr = diagram

flg. = følgende

fm = fastmaske

frg = farge

ggr = ganger

kantm = kantmaske(r)

kj = kjedemaske

krepsem = krepsemaske

LL = løpelengde

lm = luftmaske

m = maske(r)

nr. = nummer

omg = omgang(er)

p = pinne(r)

r = rett

st = stav

str. = størrelse(r)

vr = vrang

Kolofon

Utgiver: Lana Grossa GmbH, Gaimersheim, www.lana-grossa.com

Foto: Wilfried Wulff, www.wilfriedwulff.com