



© Lana Grossa GmbH

Modell 22 – Lookbook 16

---

**TOPP  
COTONELLA**

# TOPP · COTONELLA

## Modell 22 – Lookbook 16



### Størrelse 36/38 (40/42 - 44/46 - 48/50)

Tallene for størrelse 40/42 står oppført først i parentes, størrelse 44/46 i midten og til slutt størrelse 48/50. Der det kun er oppgitt ett tall, gjelder dette for alle størrelser.

**Garn: Cotonella** fra Lana Grossa (100 % (pima) bomull, LL = ca. 280 m/100 g): ca. **200 (300 - 300 - 300) g** aprikos/lakse-rød/oransje/gul-/mørk-/svartgrønn/nøttebrun (**frg 6**)

**Pinner:** Nr. 4

**Strikkefasthet:** 21 m og 29 p glattstrikk på p nr. 4 = 10 x 10 cm

**Vrangbord: Retten:** Kantm, 1 r, \*2 vr, 3 r, gjenta fra \* og avslutt p med 2 vr, 1 r, kantm. På de neste p strikkes m som de vises.

**Glattstrikk:** Strikk r fra retten og vr fra vrangen.

**Vrangstrikk:** Strikk vr fra retten og r fra vrangen.

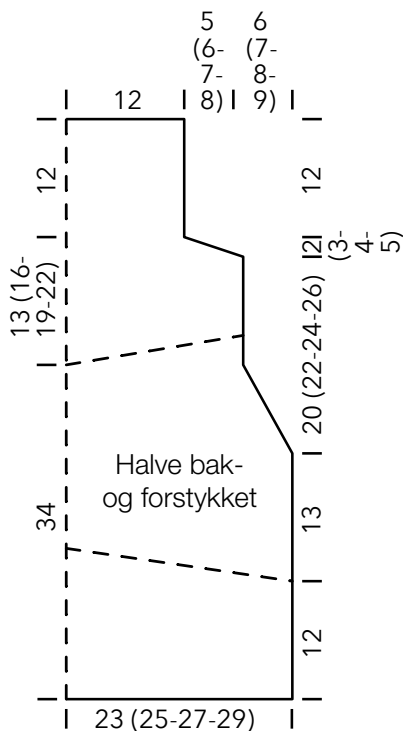
**Doble kantm (over 2 m): På begynnelsen av p:** Ta kantm løs av som om den skulle strikkes vr, 1 r. **På slutten av p:** Ta 1 m løs av som om den skulle strikkes vr, strikk kantm r.

**Fellinginger ved ermehullene (1 m felt i hver side):** Fellingene blir gjort på en p fra retten. **Høyre side (på begynnelsen av p):** Doble kantm, 1 m glattstrikk, 1 m vrangstrikk, 1 m glattstrikk, 1 overtrekksfelling (ta 1 m løs av som om den skulle strikkes r, 1 r, løft den løse m over). **Venstre side (på slutten av p):** Strikk 2 m r sammen, 1 m glattstrikk, 1 m vrangstrikk, 1 m glattstrikk, doble kantm. På neste p strikkes m som de vises.

**Bakstykket:** Legg opp 96 (106 - 116 - 126) m på p nr. 4 og strikk vrangbord. Strikk til arb måler 12 cm og strikk de 2 ytterste vr m i hver side i glattstrikk, gjenta på hver 2. p til alle m blir strikket i glattstrikk. Strikk til arb måler 25 cm og fell til ermehull (se forklaring over) i hver side, gjenta fellingene på hver 2. p 5 (7 - 9 - 11) ganger og på hver 4. p 6 ganger = 72 (78 - 84 - 90) m. Samtidig, når arb måler 34 cm strikkes de midterste 2 m i vrangstrikk og deretter på annenhver p strikkes det 5 m på hver side av de vr m i vrangbord. Strikk til ermehullene måler 20 (22 - 24 - 26) cm og fell til skrå skuldre i hver side på hver 2. p 3 m 1 (2 - 3 - 4) ganger og 4 m 2 ganger. Strikk så 12 cm vrangbord over de resterende 50 m til høy hals og fell av.

**Forstykket:** Strikk som bakstykket, men fell halsen løst av.

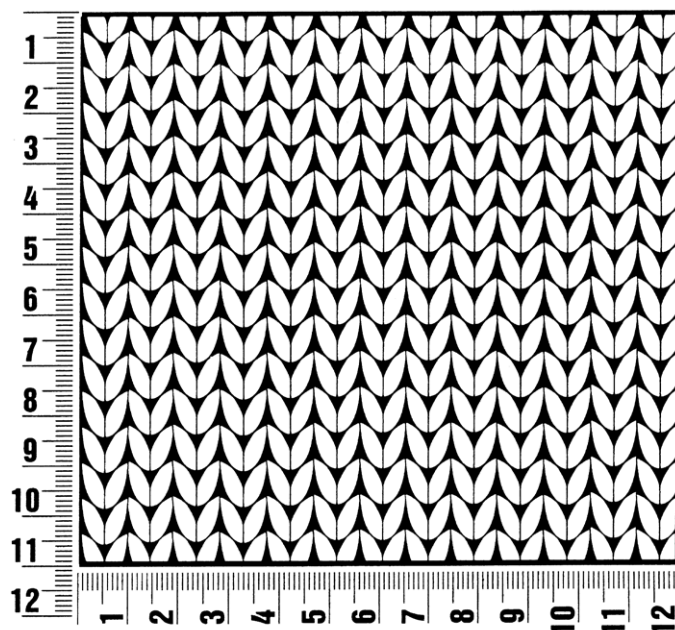
**Montering:** Sy sammen skuldrene, halsen og sidene.



## Strikkeprøve

Strikk alltid en prøvelapp! Strikk en prøve som måler ca. 12 x 12 cm i samme mønster som den valgte modellen. Tell hvor mange m du har i bredden og p i høyden på 10 x 10 cm. Har du færre m enn oppgitt strikkefasthet, strikker du løst og må bytte til  $\frac{1}{2}$  til 1 nr. tynnere pinner. Har du flere m enn oppgitt strikkefasthet, strikker du stramt og må bytte til  $\frac{1}{2}$  til 1 nr. tykkere pinner.

Vær oppmerksom på at oppskriftene kan variere. Det er ikke alltid at strikkefastheten i oppskriften er den samme som på banderolen. Strikkefastheten på banderolen er imidlertid alltid målt på glattstrikk. For å få riktig passform er det viktig at prøvelappen strikkes i samme mønster som modellen og at strikkefastheten overholdes. Da vil ønsket modell ikke bare se fin ut, men også passe!



## Fortkortelser

**arb** = arbeid(et)

**art. nr.** = artikkel nummer

**beg** = begynne(lse)

**ca.** = cirka

**dbst** = dobbelstav

**diagr** = diagram

**flg.** = følgende

**fm** = fastmaske

**frg** = farge

**ggr** = ganger

**kantm** = kantmaske(r)

**kj** = kjedemaske

**krepsem** = krepsemaske

**LL** = løpelengde

**lm** = luftmaske

**m** = maske(r)

**nr.** = nummer

**omg** = omgang(er)

**p** = pinne(r)

**r** = rett

**st** = stav

**str.** = størrelse(r)

**vr** = vrang

### Kolofon

**Utgiver:** Lana Grossa GmbH, Gaimersheim, [www.lana-grossa.com](http://www.lana-grossa.com)

**Foto:** Wilfried Wulff, [www.wilfriedwulff.com](http://www.wilfriedwulff.com)