



© Lana Grossa GmbH

Modell 13 – Lookbook 16

**VEST
RICCIO**

Størrelse 36/38 (40/42 - 44/46 - 48/50)

Tallene for størrelse 40/42 står oppført først i parentes, størrelse 44/46 i midten og til slutt størrelse 48/50. Der det kun er oppgitt ett tall, gjelder dette for alle størrelser.

Garn: Riccio fra Lana Grossa (84 % bomull, 16 % polyamid, LL = ca. 110 m/50 g): ca. **200 (200 - 250 - 300) g** gråblå (**frg 5**)

Pinner: Nr. 5 og 5,5

Tilbehør: 5 perlemorsknapper, frg 76, 15 mm i diam, art nr. 46286 fra Union Knopf

Strikkefasthet: 22 m og 24 p strukturmønster på p nr. 5,5 = 10 x 10 cm

Strukturmønster: Retten: Ta kantm løs av som om den skulle strikkes r, strikk 1 vr, *1 vridd r, ikke slipp m av venstre p, strikk denne m vridd r sammen med neste m på venstre p og slipp begge m av p, gjenta fra *, avslutt p med 1 vr, strikk kantm r. **Vrangen:** Ta kantm løs av som om den skulle strikkes r, 1 r, strikk vr til 2 m står igjen, avslutt p med 1 r, strikk kantm r.

Felling i strukturmønster (2 m felt i hver side): Fellingene blir gjort på en p fra retten. **På begynnelsen av p:** Kantm, 1 vr, 3 m vridd r sammen, ikke slipp m av venstre p, strikk denne m vridd r sammen med neste m på venstre p og slipp alle 4 m av p. **På slutten av p:** Strikk til det står 6 m igjen på p, strikk 3 m vridd r sammen, ikke slipp m av venstre p, strikk denne m vridd r sammen med neste m på venstre p og slipp alle 4 m av p, 1 vr, kantm.

Økning i strukturmønster (2 m økt i hver side): Økningene blir strikkes på en p fra retten. **På begynnelsen av p:** Kantm, 1 vr, strikk 1 r og 1 vridd r i tråden mellom 2 m. **På slutten av p:** Strikk til det står 2 m igjen på p, strikk 1 r og 1 vridd r i tråden mellom 2 m, 1 vr, kantm.

Glattstrikk: Strikk r fra retten og vr fra vrangen.

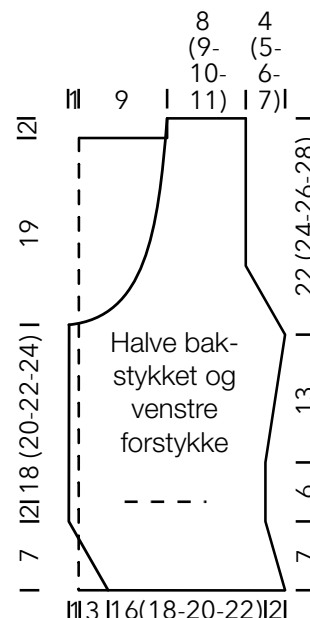
Bakstykket: Legg opp 92 (100 - 108 - 116) m på p nr. 5,5 og strikk vekselvis 1 r, 1 vr fra vrangen. Strikk videre strukturmønster og fell samtidig 2 m i hver side (se forklaring over) på hver 8. p 2 ganger til innsving i livet = 84 (92 - 100 - 108) m. Strikk til arb måler 13 cm og øk 2 m i hver side (se forklaring over), gjenta økningen på hver 18. p 1 gang = 92 (100 - 108 - 116) m. Strikk til arb måler 26 cm og fell 2 m i hver side til ermehull (se forklaring over), gjenta fellingene på hver 4. p 1 gang og så på hver 6. p 2 (3 - 4 - 5) ganger = 76 (80 - 84 - 88) m. Strikk til ermehullet måler 20 (22 - 24 - 26) cm. Fell av

de midterste 40 m til hals og strikk ferdig hver side for seg. Strikk til ermehullet måler 22 (24 - 26 - 28) cm og fell av de resterende 18 (20 - 22 - 24) m til skuldre.

Venstre forstykke: Strikk først lommeposen: Legg opp 24 m på p nr. 5 og strikk 6,5 (7 - 7,5 - 8) cm glattstrikk frem og tilbake, legg arb til side. Legg opp 38 (42 - 46 - 50) m på p nr. 5,5 og strikk vekselvis 1 r, 1 vr på en p fra vrangen. Strikk videre strukturmønster, men øk 2 m i venstre side på hver 2. p 2 ganger, øk så 2 m på hver 4. p 3 ganger, samtidig som det i høyre side felles til innsving i livet som på bakstykket = 48 (52 - 56 - 60) m. Samtidig når arb måler 9 cm strikkes det en p fra vrangen slik: Strikk 12 (14 - 16 - 18) m mønster, fell av 24 m, strikk mønster ut p. På neste p strikkes lommeposen inn over de felte m. Strikk til arb måler 26 cm og fell til ermehull i høyre side. Fell av 2 m, gjenta fellingene på hver 4. p 1 gang og så på hver 6. p 2 (3 - 4 - 5) ganger. Samtidig felles det i venstre side til hals når ermehullet måler 1 (3 - 5 - 7) cm. Fell 2 m 1 gang og gjenta fellingene på hver 2. p 7 ganger, deretter på hver 4. p 3 ganger til. Strikk til ermehullet måler 22 (24 - 26 - 28) cm og fell av de resterende 18 (20 - 22 - 24) m til skuldre. Sy lommeposen fast til forstykket så usynlig som mulig.

Høyre forstykke: Strikk som venstre forstykke, bare speilvendt.

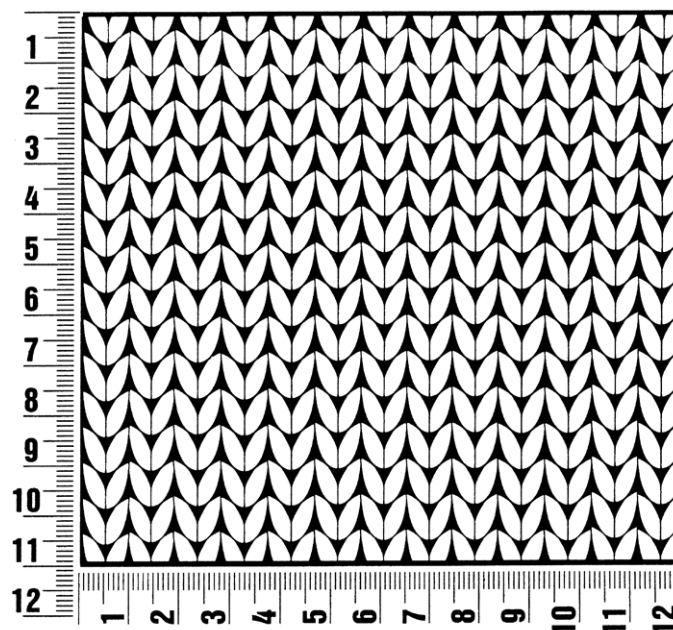
Montering: Sy sammen skuldrene og sidene. Sy fast knappene og bruk hullene i strukturmønsteret som knapphull.



Strikkeprøve

Strikk alltid en prøvelapp! Strikk en prøve som måler ca. 12 x 12 cm i samme mønster som den valgte modellen. Tell hvor mange m du har i bredden og p i høyden på 10 x 10 cm. Har du færre m enn oppgitt strikkefasthet, strikker du løst og må bytte til $\frac{1}{2}$ til 1 nr. tynnere pinner. Har du flere m enn oppgitt strikkefasthet, strikker du stramt og må bytte til $\frac{1}{2}$ til 1 nr. tykkere pinner.

Vær oppmerksom på at oppskriftene kan variere. Det er ikke alltid at strikkefastheten i oppskriften er den samme som på banderolen. Strikkefastheten på banderolen er imidlertid alltid målt på glattstrikk. For å få riktig passform er det viktig at prøvelappen strikkes i samme mønster som modellen og at strikkefastheten overholdes. Da vil ønsket modell ikke bare se fin ut, men også passe!



Fortkortelser

arb = arbeid(et)

art. nr. = artikkel nummer

beg = begynne(lse)

ca. = cirka

dbst = dobbelstav

diagr = diagram

flg. = følgende

fm = fastmaske

frg = farge

ggr = ganger

kantm = kantmaske(r)

kjmm = kjedemaske

krepsem = krepsemaske

LL = løpelengde

lm = luftmaske

m = maske(r)

nr. = nummer

omg = omgang(er)

p = pinne(r)

r = rett

st = stav

str. = størrelse(r)

vr = vrang

Kolofon

Utgiver: Lana Grossa GmbH, Gaimersheim, www.lana-grossa.com

Foto: Wilfried Wulff, www.wilfriedwulff.com