



© Lana Grossa GmbH

Modell 12 – Lookbook 16

**STRIPETE TOPP
RICCIO**

STRIPETE TOPP · RICCIO

Modell 12 – Lookbook 16



Størrelse 36/38 (40/42 - 44/46 - 48/50)

Tallene for størrelse 40/42 står oppført først i parentesen, størrelse 44/46 i midten og til slutt størrelse 48/50. Der det kun er oppgitt ett tall, gjelder dette for alle størrelser.

Garn: Riccio fra Lana Grossa (84 % bomull, 16 % polyamid, LL = ca. 110 m/50 g): ca. **150 (150 - 200 - 200) g** hvit (**frg 1**), ca. **50 (50 - 50 - 100) g** pink (**frg 9**), ca. **50 (50 - 100 - 100) g** gul (**frg 14**), ca. **50 (100 - 100 - 100) g** korall (**frg 12**) og ca. **50 (50 - 50 - 50) g** lysegrå (**frg 2**)

Pinner: Nr. 4, kort rundp nr. 4

Strikkefasthet: 16 m og 32 p hullmønster på p nr. 4 = 10 x 10 cm

Vrangbord: Strikk vekselvis 1 r, 1 vr og avslutt p med 1 r. Strikk m som de vises på de neste p.

Rillestrikk: Strikk r fra både retten og vrangen.

Hullmønster: 1. p (retten): Strikk alle m r. **2. p (vrangen):** Strikk alle m r. **3. p:** Kantm, *2 r sammen, 1 kast, gjenta fra *, avslutt p med 1 r og kantm. **4. p:** Strikk alle m og kast vr. Gjenta 1. til 4. p.

Farge- og mønsterstriper:

4 p hvit i hullmønster,
4 p pink i hullmønster,
4 p lysegrå i hullmønster,
4 p pink i hullmønster,
4 p hvit i rillestrikk,
4 p hvit i hullmønster,
4 p gul i hullmønster,
4 p korall i hullmønster,
4 p gul i hullmønster,
4 p hvit i rillestrikk,
4 p hvit i hullmønster,
8 p pink i hullmønster,
8 p korall i hullmønster,
8 p gul i hullmønster,
8 p lysegrå i hullmønster,
12 p hvit i hullmønster,
6 p hvit i rillestrikk,

*4 p korall i hullmønster,
4 p hvit i hullmønster, gjenta fra * 2 ganger
4 p hvit i rillestrikk,
4 p pink i hullmønster,
4 p lysegrå i hullmønster,
4 p pink i hullmønster,
6 p hvit i rillestrikk,
4 p gul i hullmønster,
4 p korall i hullmønster,
4 p gul i hullmønster,
4 p hvit i hullmønster,
4 p korall i hullmønster,
avslutt med gul i hullmønster.

Bakstykket: Legg opp 87 (93 - 99 - 105) m med hvit på p nr. 4 og strikk 5 cm vrangbord. Strikk videre striper som forklart over. Strikk til arb måler 32 cm fra vrangborden og sett et merke i hver side, for å markere hvor ermehullene begynner. Strikk til ermehullene måler 18 (20 - 22 - 24) cm og fell av.

Forstykket: Strikk som bakstykket, men fell til hals når ermehullene måler 12 (14 - 16 - 18) cm. Fell av de midterste 13 m og strikk hver side ferdig for seg. Fell videre mot halsen på hver 2. p 4 m 1 gang, 2 ganger 2 m og 1 m 1 gang. Strikk motsatt side speilvendt.

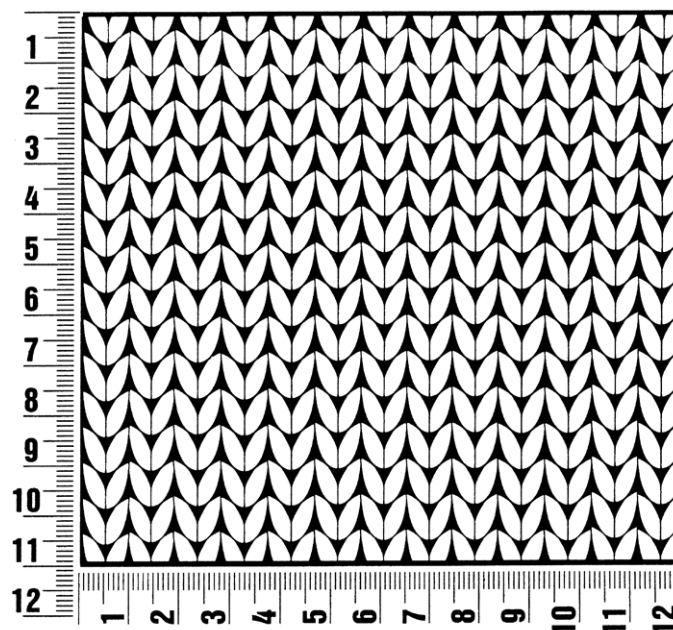
Montering: Fest løse tråder. Sy sammen skuldrene og sidene. Strikk opp ca. 86 m langs halskanten med hvit på rundp nr. 4 og strikk 2 omg rundt med r m. Fell løst av. Start nederst i ermehullet og strikk opp ca. 78 (84 - 90 - 96) m med hvit på rundp nr. 4. Strikk 2 cm vrangbord rundt og fell løst av.



Strikkeprøve

Strikk alltid en prøvelapp! Strikk en prøve som måler ca. 12 x 12 cm i samme mønster som den valgte modellen. Tell hvor mange m du har i bredden og p i høyden på 10 x 10 cm. Har du færre m enn oppgitt strikkefasthet, strikker du løst og må bytte til $\frac{1}{2}$ til 1 nr. tynnere pinner. Har du flere m enn oppgitt strikkefasthet, strikker du stramt og må bytte til $\frac{1}{2}$ til 1 nr. tykkere pinner.

Vær oppmerksom på at oppskriftene kan variere. Det er ikke alltid at strikkefastheten i oppskriften er den samme som på banderolen. Strikkefastheten på banderolen er imidlertid alltid målt på glattstrikk. For å få riktig passform er det viktig at prøvelappen strikkes i samme mønster som modellen og at strikkefastheten overholdes. Da vil ønsket modell ikke bare se fin ut, men også passe!



Fortkortelser

arb = arbeid(et)

art. nr. = artikkel nummer

beg = begynne(lse)

ca. = cirka

dbst = dobbelstav

diagr = diagram

flg. = følgende

fm = fastmaske

frg = farge

ggr = ganger

kantm = kantmaske(r)

kjmm = kjedemaske

krepsem = krepsemaske

LL = løpelengde

lm = luftmaske

m = maske(r)

nr. = nummer

omg = omgang(er)

p = pinne(r)

r = rett

st = stav

str. = størrelse(r)

vr = vrang

Kolofon

Utgiver: Lana Grossa GmbH, Gaimersheim, www.lana-grossa.com

Foto: Wilfried Wulff, www.wilfriedwulff.com