



© Lana Grossa GmbH

Modell 4 – The Look Flyer

MÜTZE THE LOOK

MÜTZE · THE LOOK

Modell 4 – The Look Flyer



Größe: Kopfumfang ca. 54-58 cm

Material: Lana Grossa **The Look** (100 % Polyester, Lauflänge 120 m/100 g), **100 g** Safrangelb (**Fb 9**), **alternativ 100 g** Pink (**Fb 7**), **alternativ 100 g** Hellblau (**Fb 18**); Rundstricknd Nr 6, 40 cm lang

Maschenprobe: Im Perlmuster mit Nd Nr 6: 11 M und 18 R = 10 cm x 10 cm.

Rippenmuster in Rd: 1 M re, 1 M li im Wechsel str.

Perlmuster in Rd: 1. Rd: 1 M li, 1 M re im Wechsel str. 2. Rd: 1 M re, 1 M li im Wechsel str.

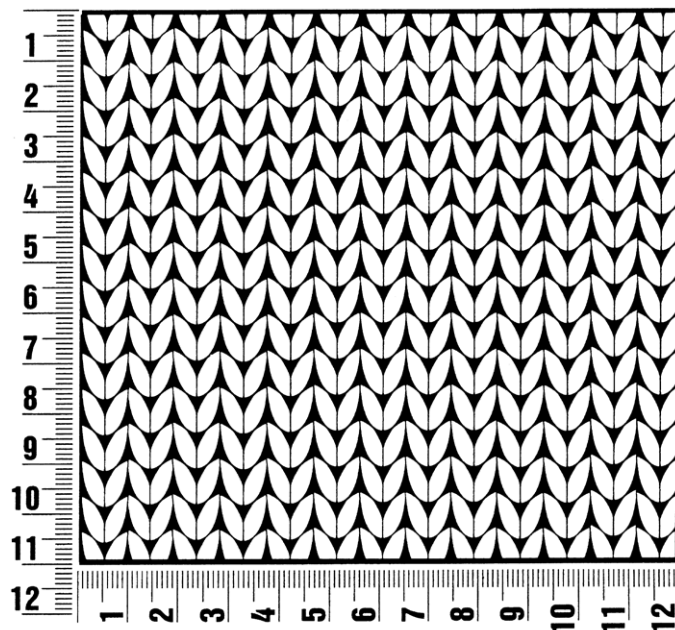
Mütze: 56 M anschlagen und zur Rd schließen. Im Rippenmuster 9 cm str. Weiter im Perlmuster 13 cm str. In der nächsten Rd wie folgt abn: Jede 7. und 8. M re zus-str (= 49 M). 1 Rd mus-tergemäß ohne Abnahmen str, dabei die in der Vor-Rd re zus gestrickten M re str. In der nächsten Rd jede 6. und 7. M re zus-str (= 42 M). 1 Rd wie beschrieben ohne Abnahmen str. In der nächsten Rd jede 5. und 6. M re zus-str (= 35 M), dann wieder 1 Rd ohne Abnahmen wie beschrieben str. In der folgenden Rd jede 4. und 5. M re zus-str (= 28 M). 1 Rd wie beschrieben ohne Abnahmen str und in den nächsten beiden Rd jeweils 2 M re zus-str (= 7 M). Den Faden abschneiden, durch die restlichen M fest nach innen ziehen und gut vernähen.

Ausarbeiten: Alle Fäden vernähen. Die Mütze anfeuchten, in Form ziehen und trocknen lassen. Das Bündchen nach außen umschlagen.

Maschenprobe

Machen Sie eine unbedingt zu allererst eine Maschenprobe! Stricken Sie dafür ein ca. 12 x 12 cm großes Stück in Garn und Muster ihres ausgesuchten Modells. Danach zählen Sie ihre Maschenanzahl in der Breite von 10 cm und die Reihenanzahl in der Höhe von 10 cm. Haben Sie weniger Maschen als in der Anleitung angegeben, versuchen Sie entweder fester zu stricken oder nehmen Sie dünnere Nadeln bis sie auf dieselbe Anzahl wie in der Anleitung kommen. Haben Sie mehr Maschen, dann versuchen Sie lockerer zu stricken oder nehmen entsprechend dickere Nadeln bis es passt.

Bitte beachten Sie: Die Angaben zu Maschenprobe und Nadelstärke auf der Banderole des Knäuels sind für die Anfertigung eines der Modelle in diesem Heft nicht verbindlich, sie werden auf der Basis glatt rechts erstellt. Für eine perfekte Arbeit ist daher die Maschenprobe im gewünschten Muster ein Muss, damit Ihr Wunschmodell nicht nur schön aussieht, sondern auch passt!



Abkürzungen

abk = abketten

abn = abnehmen

beids = beidseitig

ca. = circa

cm = Zentimeter

D-Stb = Doppelstäbchen

Fb = Farbnummer

fe-M = feste M

folg = folgende

g = Gramm

Hinr = Hinreihe

Kett-M = Kettmasche

Krebs-M = Krebsmasche

li = links

LL = Lauflänge

Luft-M = Luftmasche

m = Meter

M = Masche

Nd = Nadel

Nr = Nummer

R = Reihe

Rand-M = Randmasche

Rd = Runde

re = rechts

Rückr = Rückreihe

Stb = Stäbchen

str = stricken

U = Umschlag

usw. = und so weiter

verschr = verschränkt

wdh = wiederholen

zun = zunehmen

zus-str = zusammenstricken

Impressum

Herausgeber: Lana Grossa GmbH, Gaimersheim, www.lana-grossa.de

Fotograf: Felix Brunnbauer