



© Lana Grossa GmbH

Modell 7 – The Look Flyer

**DECKE
THE LOOK**

DECKE · THE LOOK

Modell 7 – The Look Flyer



Größe: ca. 130 cm x 190 cm (B x H)

Material: Lana Grossa **The Look** (100 % Polyester, Lauflänge 120 m/100 g), **600 g** Weiß (**Fb 10**), **100 g** Lila (**Fb 2**), **100 g** Altrosa (**Fb 4**), 100 g Anthrazit (**Fb 14**), **100 g** Burgund (**Fb 5**); Stricknd Nr 6

Maschenprobe: In glatt re mit Nd Nr 6: 10 M und 16 R = 10 cm x 10 cm

Glatt re: Hinr re M, Rückr li M str.

Perlmuster (gerade M-Zahl): Hinr: *1 M re, 1 M li, ab * fortlaufend wdh. Rückr: *1 M li, 1 M re, ab * fortlaufend wdh.

Perlmuster (ungerade M-Zahl): Hin und Rückr: *1 M re, 1 M li, ab * fortlaufend wdh, enden mit 1 M re.

Doppelte Rand-M: Die doppelte Rand-M über die ersten und letzten beiden M jeder R wie folgt str: Die 1. M wie zum Li-str mit dem Faden vor der Nd abheben, die 2. M re str.

Farbfolge:

8 R glatt re in Weiß
1 R re M in Anthrazit
3 R Perlmuster in Anthrazit
16 R glatt re in Weiß
1 R re M in Altrosa
3 R Perlmuster in Altrosa
16 R glatt re in Weiß
1 R re M in Lila
3 R Perlmuster in Lila
16 R glatt re in Weiß
1 R re M in Burgund
3 R Perlmuster in Burgund
8 R glatt re in Weiß

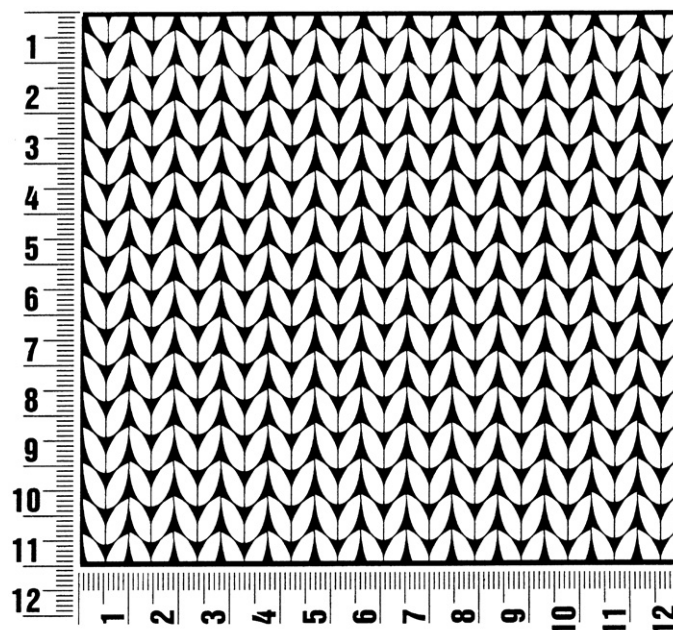
Decke: In Weiß 130 M anschlagen und zwischen den doppelten Rand-M 6 R im Perlmuster str. Weiter die Farbfolge 3x komplett str, dabei seitlich nach bzw. vor der doppelten Rand-M die ersten und letzten 3 M im Perlmuster str. Dann noch 1x bis zum Perlmusterstreifen in Lila str. In Weiß mit 8 R glatt re und 6 R im Perlmuster die Decke beenden, dabei in der letzten R alle M abk.

Ausarbeiten: Alle Fäden vernähen.

Maschenprobe

Machen Sie eine unbedingt zu allererst eine Maschenprobe! Stricken Sie dafür ein ca. 12 x 12 cm großes Stück in Garn und Muster ihres ausgesuchten Modells. Danach zählen Sie ihre Maschenanzahl in der Breite von 10 cm und die Reihenanzahl in der Höhe von 10 cm. Haben Sie weniger Maschen als in der Anleitung angegeben, versuchen Sie entweder fester zu stricken oder nehmen Sie dünnere Nadeln bis sie auf dieselbe Anzahl wie in der Anleitung kommen. Haben Sie mehr Maschen, dann versuchen Sie lockerer zu stricken oder nehmen entsprechend dickere Nadeln bis es passt.

Bitte beachten Sie: Die Angaben zu Maschenprobe und Nadelstärke auf der Banderole des Knäuels sind für die Anfertigung eines der Modelle in diesem Heft nicht verbindlich, sie werden auf der Basis glatt rechts erstellt. Für eine perfekte Arbeit ist daher die Maschenprobe im gewünschten Muster ein Muss, damit Ihr Wunschmodell nicht nur schön aussieht, sondern auch passt!



Abkürzungen

abk = abketten

abn = abnehmen

beids = beidseitig

ca. = circa

cm = Zentimeter

D-Stb = Doppelstäbchen

Fb = Farbnummer

fe-M = feste M

folg = folgende

g = Gramm

Hinr = Hinreihe

Kett-M = Kettmasche

Krebs-M = Krebsmasche

li = links

LL = Lauflänge

Luft-M = Luftmasche

m = Meter

M = Masche

Nd = Nadel

Nr = Nummer

R = Reihe

Rand-M = Randmasche

Rd = Runde

re = rechts

Rückr = Rückreihe

Stb = Stäbchen

str = stricken

U = Umschlag

usw. = und so weiter

verschr = verschränkt

wdh = wiederholen

zun = zunehmen

zus-str = zusammenstricken

Impressum

Herausgeber: Lana Grossa GmbH, Gaimersheim, www.lana-grossa.de

Fotograf: Felix Brunnbauer