



Modell 1 – The Look Flyer

---

**KURZMANTEL**  
**THE LOOK**

# KURZMANTEL · THE LOOK

## Modell 1 – The Look Flyer



**Größe:** 36/38 (40/42 – 44/46)

Die Angaben für Größe 36/38 stehen vor der Klammer, für Größe 40/42 in der Klammer vor, für Größe 44/46 in der Klammer nach dem Gedankenstrich. Steht nur eine Angabe, gilt sie für alle angegebenen Größen.

**Material:** Lana Grossa **The Look** (100 % Polyester, Lauflänge 120 m/100 g), **900 (1000/1000) g Nougat (Fb 12)**; Stricknd Nr 6 und Nr 6,5

**Maschenprobe:** In glatt re mit Nd Nr 6,5: 9 M und 16 R = 10 cm x 10 cm.

**Glatt re:** Hinr re M, Rückr li M str.

**Doppelte Rand-M:** Die doppelte Rand-M über die ersten und letzten beiden M jeder R wie folgt str: Die 1. M wie zum Li-str mit dem Faden vor der Nd abheben, die 2. M re str.

**Rippenmuster:** Hinr: 1 M li, 1 M re im Wechsel str, enden mit 1 M li. Rückr: Die M str wie sie erscheinen.

**Hinweis:** Wenn nicht anders angegeben, wird keine gesonderte Rand-M gestrickt.

**Rückenteil:** Mit Nd Nr 6 55 (59/65) M anschlagen und im Rippenmuster 5 cm str, dabei mit 1 Rückr beginnen. Weiter mit Nd Nr 6,5 glatt re str und in einer Gesamthöhe von 75 (72/69) cm beids den Beginn der Armausschnitte markieren. 20 (23/26) cm ab Beginn der Armausschnitte für die Schulterschrägung beids in jeder 2. R 4x 5 (3x 5 und 1x 6/1x 5 und 3x 6) M abk. Gleichzeitig 2 cm ab Beginn der Schulterschrägung für den Halsausschnitt die mittleren 11 (13/15) M abk und beide Seiten getrennt beenden. Für die Ausschnittschrägung an der inneren Kante in jeder R 2x 1 M abn. Die andere Seite gegengleich beenden.

**Linkes Vorderteil:** Mit Nd Nr 6 31 (33/35) M anschlagen und 5 cm im Rippenmuster str, dabei mit 1 Rückr beginnen und an der li Kante eine doppelte Rand-M arbeiten. Weiter mit Nd Nr 6,5 wie folgt str: 24 (26/28) M glatt re, 5 M Rippenmuster fortführen, doppelte Rand-M. In einer Gesamthöhe von 68 cm für den Halsausschnitt an der li Kante 1 M abn, dafür in einer Hinr die letzten beiden M vor dem Rippenmuster re zus-str. Diese Abnahme noch 2 (3/3) x alle 10 (7,5/7,5) cm wdh. Die Schulterschrägung an der re Kante wie beim Rückenteil str. Für den Beleg über die restlichen 8 M noch 9 (10/11) cm mustergemäß str. Alle M abk.

**Rechtes Vorderteil:** Gegengleich zum li Vorderteil str, dabei nach dem Bündchen mit Nd Nr 6,5 wie folgt weiterstr: Doppelte Rand-M, 5 M Rippenmuster fortführen, bis R-Ende glatt rechts str. Für die Abnahmen des Halsausschnitts in einer Hinr die beiden M nach dem Rippenmuster re überzogen str.

**Ärmel:** Mit Nd Nr 6 25 (27/29) M anschlagen und im Rippenmuster 7 cm str, dabei mit 1 Rückr beginnen. Weiter mit Nd Nr 6,5 glatt re str, dabei für die Ärmelschrägung beids in jeder 10. R 6x 1 (jede 10. R 7x 1/jede 8. R 8x 1) M zun = 37 (41/45) M. In einer Gesamthöhe von 51 (49/47) cm alle M gerade abk. Den zweiten Ärmel ebenso str.

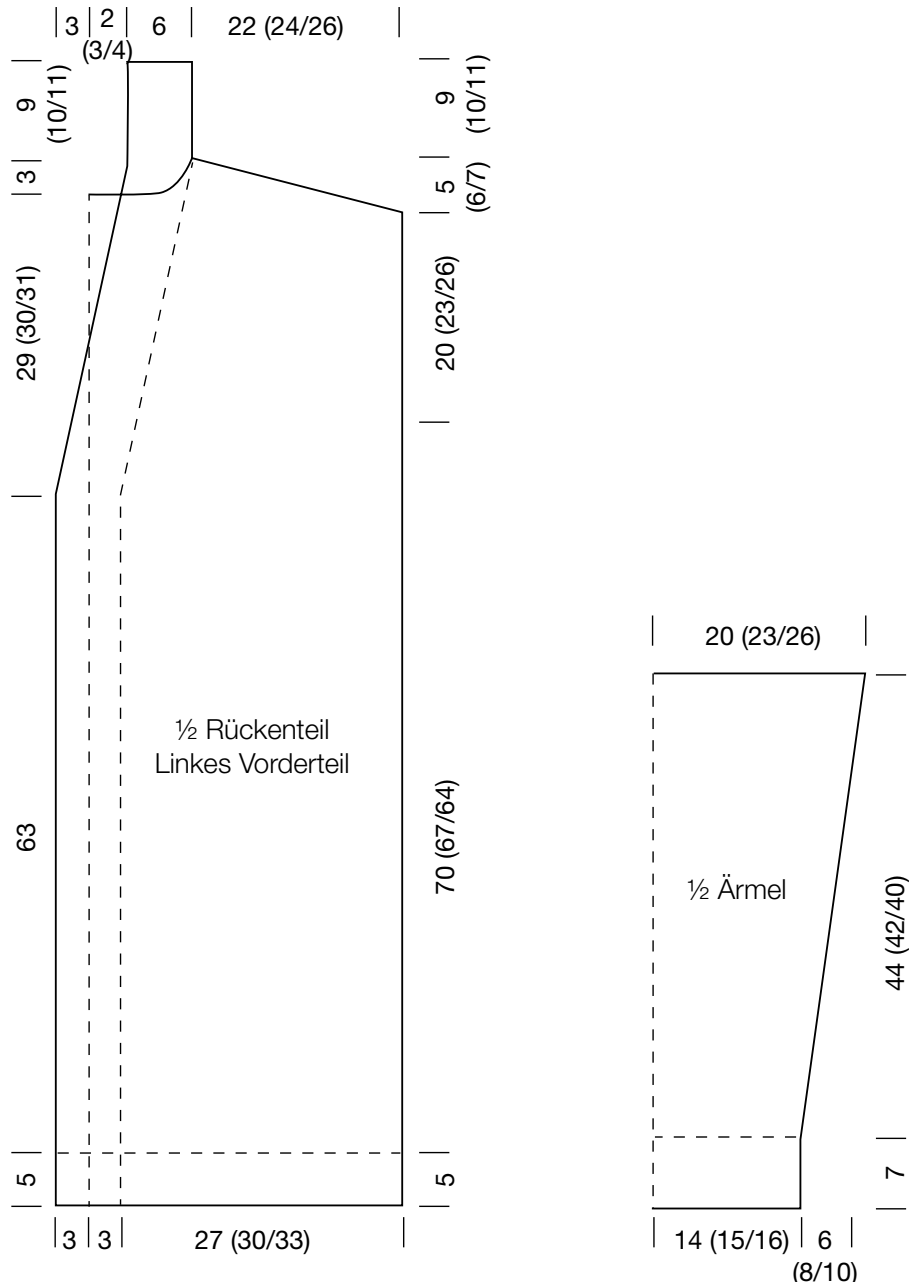
**Gürtel:** Mit Nd Nr 6 11 M anschlagen und zwischen den beiden doppelten Rand-M im Rippenmuster 160 (170/180) cm str. Alle M abk.

**Taschen (2x):** Mit Nd Nr 6,5 19 M anschlagen und 13 cm glatt re str, dabei mit 1 Rückr li M beginnen. Weiter mit Nd Nr 6 im Rippenmuster 6 cm str. Alle M mustergemäß abk.

**Ausarbeiten:** Teile spannen, anfeuchten und trocknen lassen. Die Taschen je ca. 20 cm von der unteren Kante und 6 (7/8) cm von der Seitenkante der Vorderteile entfernt aufnähen. Die Schulternähte schließen. Die Abkettkanten der Belege zus-nähen. Den Beleg in den rückwärtigen Ausschnitt nähen. Ärmel einsetzen. Ärmel- und Seitennähte schließen.

# KURZMANTEL • THE LOOK

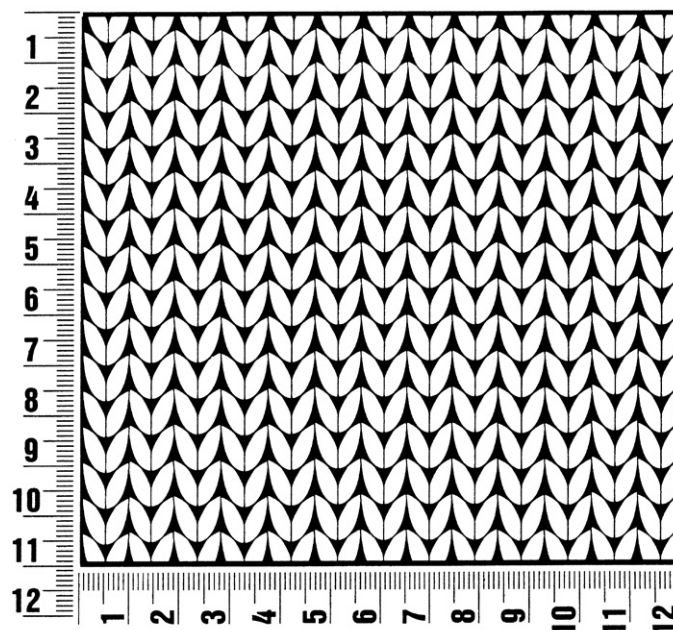
## Modell 1 – The Look Flyer



## Maschenprobe

Machen Sie eine unbedingt zu allererst eine Maschenprobe! Stricken Sie dafür ein ca. 12 x 12 cm großes Stück in Garn und Muster ihres ausgesuchten Modells. Danach zählen Sie ihre Maschenanzahl in der Breite von 10 cm und die Reihenanzahl in der Höhe von 10 cm. Haben Sie weniger Maschen als in der Anleitung angegeben, versuchen Sie entweder fester zu stricken oder nehmen Sie dünnere Nadeln bis sie auf dieselbe Anzahl wie in der Anleitung kommen. Haben Sie mehr Maschen, dann versuchen Sie lockerer zu stricken oder nehmen entsprechend dickere Nadeln bis es passt.

**Bitte beachten Sie:** Die Angaben zu Maschenprobe und Nadelstärke auf der Banderole des Knäuels sind für die Anfertigung eines der Modelle in diesem Heft nicht verbindlich, sie werden auf der Basis glatt rechts erstellt. Für eine perfekte Arbeit ist daher die Maschenprobe im gewünschten Muster ein Muss, damit Ihr Wunschmodell nicht nur schön aussieht, sondern auch passt!



## Abkürzungen

**abk** = abketten

**abn** = abnehmen

**beids** = beidseitig

**ca.** = circa

**cm** = Zentimeter

**D-Stb** = Doppelstäbchen

**Fb** = Farbnummer

**fe-M** = feste M

**folg** = folgende

**g** = Gramm

**Hinr** = Hinreihe

**Kett-M** = Kettmasche

**Krebs-M** = Krebsmasche

**li** = links

**LL** = Lauflänge

**Luft-M** = Luftmasche

**m** = Meter

**M** = Masche

**Nd** = Nadel

**Nr** = Nummer

**R** = Reihe

**Rand-M** = Randmasche

**Rd** = Runde

**re** = rechts

**Rückr** = Rückreihe

**Stb** = Stäbchen

**str** = stricken

**U** = Umschlag

**usw.** = und so weiter

**verschr** = verschränkt

**wdh** = wiederholen

**zun** = zunehmen

**zus-str** = zusammenstricken

### Impressum

**Herausgeber:** Lana Grossa GmbH, Gaimersheim, [www.lana-grossa.de](http://www.lana-grossa.de)

**Fotograf:** Felix Brunnbauer