



© Lana Grossa GmbH

Modell 10 – The Look Flyer

---

**KISSEN MIT NOPPENMUSTER**  
**THE LOOK**



# KISSEN MIT NOPPENMUSTER · THE LOOK

## Modell 10 – The Look Flyer



**Größe:** ca. 40 x 40 cm

**Material:** Lana Grossa **The Look** (100 % Polyester, Lauflänge 120 m/100 g), **200 g Lila (Fb 9)**; Stricknd Nr 6; Kissenfüllung 40 cm x 40 cm

**Maschenprobe:** In glatt re mit Nd Nr 6: 12 M und 16 R = 10 cm x 10 cm

**Glatt re:** Hinr re M, Rückr li M str.

**Noppenmuster (M-Zahl teilbar durch 6 + 3 + 2 Rand-M):**  
1. R (Hinr): Zwischen den Rand-M re M str. 2. R und alle weiteren Rückr: Zwischen den Rand-M li M str. 3. R: Rand-M, 1 M re, \* 1 Noppe (= aus 1 M 3 M (1 M re, 1 M li, 1 M re) heraus-str, wenden, 3 M li, wenden, 3 M re, wenden, 3 M li, wenden, die 3 Noppen-M re zus-str, 5 M re, ab \* fortlaufend wdh, 1

Noppe, 1 M re, Rand-M. 5. R: Zwischen den Rand-M re M str. Z. R: Rand-M, 1 M re, \*3 M re, 1 Noppe, 2 M re, ab \* fortlaufend wdh, 2 M re, Rand-M. Die 1. – 8- R fortlaufend wdh.

**Nahtrand-M:** Hinr: Die erste und letzte M re str, Rückr: Die erste und letzte M li str.

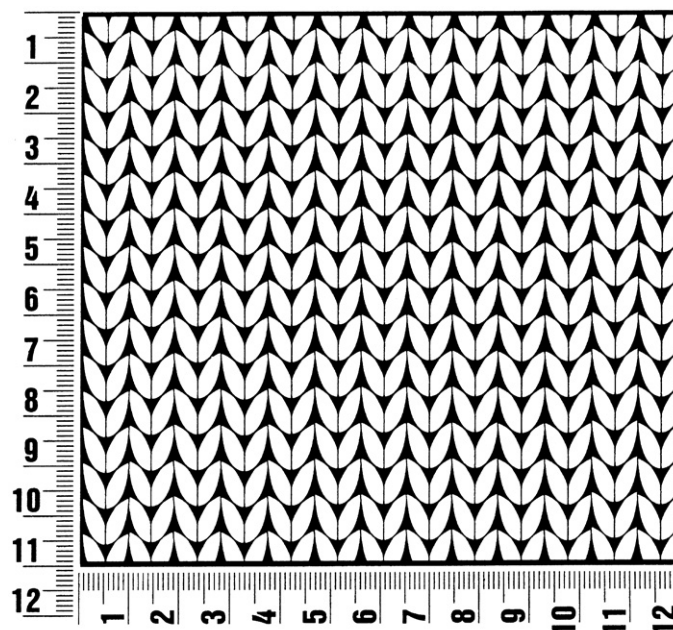
**Kissen:** 47 M anschlagen. Zwischen den Rand-M glatt rechts str, dabei mit 1 Rückr li M beginnen. In einer Höhe von 40 cm weiter im Noppenmuster str. In einer Gesamthöhe von 80 cm in einer 1. oder 5. Muster-R alle M abk.

**Ausarbeiten:** Alle Fäden vernähen. Das Kissen an der Längsseite zur Hälfte falten und die Seiten zusammennähen. Die Kissenfüllung einschieben und die obere Naht schließen.

## Maschenprobe

Machen Sie eine unbedingt zu allererst eine Maschenprobe! Stricken Sie dafür ein ca. 12 x 12 cm großes Stück in Garn und Muster ihres ausgesuchten Modells. Danach zählen Sie ihre Maschenanzahl in der Breite von 10 cm und die Reihenanzahl in der Höhe von 10 cm. Haben Sie weniger Maschen als in der Anleitung angegeben, versuchen Sie entweder fester zu stricken oder nehmen Sie dünnere Nadeln bis sie auf dieselbe Anzahl wie in der Anleitung kommen. Haben Sie mehr Maschen, dann versuchen Sie lockerer zu stricken oder nehmen entsprechend dickere Nadeln bis es passt.

**Bitte beachten Sie:** Die Angaben zu Maschenprobe und Nadelstärke auf der Banderole des Knäuels sind für die Anfertigung eines der Modelle in diesem Heft nicht verbindlich, sie werden auf der Basis glatt rechts erstellt. Für eine perfekte Arbeit ist daher die Maschenprobe im gewünschten Muster ein Muss, damit Ihr Wunschmodell nicht nur schön aussieht, sondern auch passt!



## Abkürzungen

**abk** = abketten

**abn** = abnehmen

**beids** = beidseitig

**ca.** = circa

**cm** = Zentimeter

**D-Stb** = Doppelstäbchen

**Fb** = Farbnummer

**fe-M** = feste M

**folg** = folgende

**g** = Gramm

**Hinr** = Hinreihe

**Kett-M** = Kettmasche

**Krebs-M** = Krebsmasche

**li** = links

**LL** = Lauflänge

**Luft-M** = Luftmasche

**m** = Meter

**M** = Masche

**Nd** = Nadel

**Nr** = Nummer

**R** = Reihe

**Rand-M** = Randmasche

**Rd** = Runde

**re** = rechts

**Rückr** = Rückreihe

**Stb** = Stäbchen

**str** = stricken

**U** = Umschlag

**usw.** = und so weiter

**verschr** = verschränkt

**wdh** = wiederholen

**zun** = zunehmen

**zus-str** = zusammenstricken

### Impressum

**Herausgeber:** Lana Grossa GmbH, Gaimersheim, [www.lana-grossa.de](http://www.lana-grossa.de)

**Fotograf:** Felix Brunnbauer