



© Lana Grossa GmbH

Modell 05 – Merino Edition 03

LOOP

COUNTRY TWEED FINE (LANDLUST SOFT TWEED 180) & COOL WOOL LACE

LOOP · COUNTRY TWEED FINE (LANDLUST SOFT TWEED 180) & COOL WOOL LACE



Modell 05 – Merino Edition 03

Mål: Omkrets ca. 60 (65) cm, lengde 38 cm

Garn: **Country Tweed Fine (Landlust Soft Tweed 180)** fra Lana Grossa (100% ren ull (merino), LL = ca. 180 m/50 g), **50 g** nougat melert (**frg 109**) og **Cool Wool Lace** (100% ren ull (merino), LL = ca. 400 m/50 g), **50 g** nougat (**frg 41**)

Pinner: Rundp (40–50 cm) nr. 6

Tilbehør: Pynteknapp

Modellen er strikket med to tråder: 1 tråd Country Tweed Fine (Landlust Soft Tweed 180) og 1 tråd Cool Wool Lace.

Doble kantm: Alle p fra vrangen: Ta de 2 første og siste m løs av som om de skulle strikkes vr med tråden foran m. Alle p fra retten: Strikk de 2 første og siste m r.

Vrangbord: Rapporten er delelig med 4. Alle p fra vrangen: Dbl kantm, * 1 vridd vr, 2 r, 1 vridd vr, gjenta fra *, dbl kantm. Alle p fra retten: Dbl kantm, * 1 vridd r, 2 vr, 1 vridd r, gjenta fra *, dbl kantm.

Glattstrikk: Strikk rundt med r m.

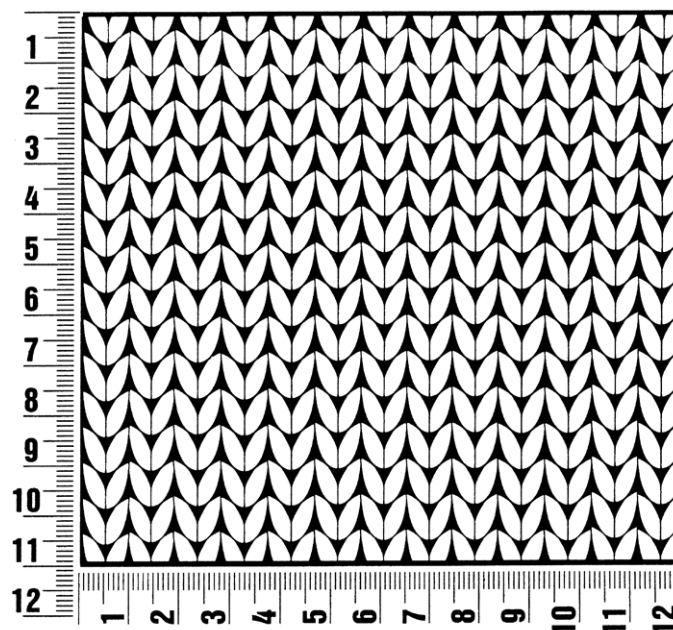
Strikkefasthet: 16 m og 24 omg glattstrikk på p nr. 6 = 10 x 10 cm

Loop: Legg opp 48 (52) m, strikk 11 p vrangbord frem og tilbake og legg arb til side. Strikk en del til på samme måte. Sett delene inn på samme p og strikk glattstrikk rundt over alle 96 (104) m. Strikk til arb måler 30 cm fra vrangborden og del arb på nytt i to deler med 48 (52) m på hver del og strikk dem ferdig hver for seg. Strikk 11 p vrangbord frem og tilbake og fell av som m vises. Sy fast knappen nederst på venstre side av splitten.

Strikkeprøve

Strikk alltid en prøvelapp! Strikk en prøve som måler ca. 12 x 12 cm i samme mønster som den valgte modellen. Tell hvor mange m du har i bredden og p i høyden på 10 x 10 cm. Har du færre m enn oppgitt strikkefasthet, strikker du løst og må bytte til ½ til 1 nr. tynnere pinner. Har du flere m enn oppgitt strikkefasthet, strikker du stramt og må bytte til ½ til 1 nr. tykkere pinner.

Vær oppmeksom på at oppskriftene kan variere. Det er ikke alltid at strikkefastheten i oppskriften er den samme som på banderolen. Strikkefastheten på banderolen er imidlertid alltid målt på glattstrikk. For å få riktig passform er det viktig at prøvelappen strikkes i samme mønster som modellen og at strikkefastheten overholdes. Da vil ønsket modell ikke bare se fin ut, men også passe!



Fortkortelser

arb = arbeid(et)

art. nr. = artikkel nummer

beg = begynne(lse)

ca. = cirka

dbst = dobbelstav

diagr = diagram

flg. = følgende

fm = fastmaske

frg = farge

ggr = ganger

kantm = kantmaske(r)

kjm = kjedemaske

krepsem = krepsemaske

LL = løpelengde

lm = luftmaske

m = maske(r)

nr. = nummer

omg = omgang(er)

p = pinne(r)

r = rett

st = stav

str. = størrelse(r)

vr = vrang

Kolofon

Utgiver: Lana Grossa GmbH, Gaimersheim, www.lana-grossa.com

Foto: Nicolas Olonetzky, www.olonetzky.com