



© Lana Grossa GmbH

Modell 04 – Merino Edition 03

---

**LUE**

**COUNTRY TWEED FINE (LANDLUST SOFT TWEED 180) & COOL WOOL LACE**

# LUE · COUNTRY TWEED FINE (LANDLUST SOFT TWEED 180) & COOL WOOL LACE

## Modell 04 – Merino Edition 03



**Størrelse:** Passer hodeomkrets 53–56 (57–60) cm, bredde ca. 22 (24,5) cm, lengde 24 cm

**Garn:** **Country Tweed Fine (Landlust Soft Tweed 180)** fra Lana Grossa (100% ren ull (merino), LL = ca. 180 m/50 g), **50 g nougat melert (frg 109)** og **Cool Wool Lace** (100% ren ull (merino), LL = ca. 400 m/50 g), **50 g nougat (frg 41)**

**Pinner:** Strømpep nr. 5 eller 6

**Strikkefasthet:** 18 m og 28 omg ribbestrikk på p nr. 5 eller 6 = 10 x 10 cm

**Modellen er strikket med to tråder:** 1 tråd Country Tweed Fine (Landlust Soft Tweed 180) og 1 tråd Cool Wool Lace.

**Ribb- og strukturmønster:** Strikk rundt etter diagram, rapporten er delelig med 8 m. Mønsterinndelingen i høyden er beskrevet under.

**Lue:** Legg opp 80 (88) m og gjenta diagrammet 10(11) ganger rundt på omg, strikk 2.– 14. omg og gjenta deretter 14. omg videre. Når arb måler 18 (20) cm starter fellingene.

**Fellingsomg:** Strikk 2 vr m vr sammen i hvert vr felt = 60 (66) m.

**2.– 4. omg:** \* 1 vr, 2 r, gjenta fra \* = 60 (66) m.

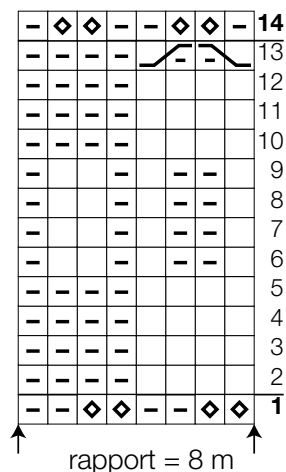
**5. omg:** \* 1 vr, 2 vridd r sammen, gjenta fra \* = 40 (44) m.

**6.– 8. omg:** \* 1 vr, 1 vridd r, gjenta fra \* = 40 (44) m.

**Fra 9. omg:** Strikk 2 vridd r sammen til det står igjen 8 m. Klipp av tråden, før den gjennom de siste m, stram og fest den godt.

**NB:** På bildet er luen fotografert fra vrangen.

**Diagram**



### Tegnforklaring:

[-] = 1 vr

[ ] = 1 r

[◇] = 1 vridd r

[↗] = sett 1 m på en hjelpep foran arb, strikk 1 vr, strikk m på hjelpep r

[↘] = sett 1 m på en hjelpep bak arb, strikk 1 r, strikk m på hjelpep vr

## Strikkeprøve

Strikk alltid en prøvelapp! Strikk en prøve som måler ca. 12 x 12 cm i samme mønster som den valgte modellen. Tell hvor mange m du har i bredden og p i høyden på 10 x 10 cm. Har du færre m enn oppgitt strikkefasthet, strikker du løst og må bytte til ½ til 1 nr. tynnere pinner. Har du flere m enn oppgitt strikkefasthet, strikker du stramt og må bytte til ½ til 1 nr. tykkere pinner.

Vær oppmeksom på at oppskriftene kan variere. Det er ikke alltid at strikkefastheten i oppskriften er den samme som på banderolen. Strikkefastheten på banderolen er imidlertid alltid målt på glattstrikk. For å få riktig passform er det viktig at prøvelappen strikkes i samme mønster som modellen og at strikkefastheten overholdes. Da vil ønsket modell ikke bare se fin ut, men også passe!



## Fortkortelser

**arb** = arbeid(et)

**art. nr.** = artikkel nummer

**beg** = begynne(lse)

**ca.** = cirka

**dbst** = dobbelstav

**diagr** = diagram

**flg.** = følgende

**fm** = fastmaske

**frg** = farge

**ggr** = ganger

**kantm** = kantmaske(r)

**kjm** = kjedemaske

**krepsem** = krepsemaske

**LL** = løpelengde

**lm** = luftmaske

**m** = maske(r)

**nr.** = nummer

**omg** = omgang(er)

**p** = pinne(r)

**r** = rett

**st** = stav

**str.** = størrelse(r)

**vr** = vrang

### Kolofon

**Utgiver:** Lana Grossa GmbH, Gaimersheim, [www.lana-grossa.com](http://www.lana-grossa.com)

**Foto:** Nicolas Olonetzky, [www.olonetzky.com](http://www.olonetzky.com)