



© Lana Grossa GmbH

Modell 27 – Merino Edition 03

---

**LØS HALS**  
**COOL WOOL BIG**

# LØS HALS · COOL WOOL BIG

## Modell 27 – Merino Edition 03



**Mål:** Bredde nederst ca. 30 (35) cm, bredde øverst ca. 40 (45) cm, lengde 42 cm

**Garn:** **Cool Wool Big** fra Lana Grossa (100% ren ull (merino ekstra fin), LL = ca. 120 m/50 g), **350 (400) g** bordeaux (frg 1014)

**Pinner:** Rundp (40–50 cm) nr. 4,5

**Strikkefasthet:** 24 m og 30 p falsk patent på p nr. 4,5 = 10 x 10 cm

**Patentkant (2 m):** Alle p fra vrangen: Ta de 2 første og siste m løs av som om de skulle strikkes vr med tråden foran m. Alle p fra retten: Strikk de 2 første og siste m r.

**Vrangbord:** Strikk vekselvis 1 r, 1 vr.

**Falsk patent:** Strikk etter diagram, rapporten er delelig med 4 + 1 m. Gjenta 1. + 2. p.

**Snorkant:** Se tips.

**Bakstykket:** Legg opp 73 (85) m. Strikk vrangbord og start med en p fra vrangen: Strikk 2 m patentkant, 69 (81) m vrangbord (= 1 r, 1 vr), avslutt p med 1 r, 2 m patentkant. Når vrangborden måler 3 cm, strikkes det videre etter flg. inndeling: 2 m patentkant, 8 m vrangbord, 53 (65) m falsk patent (\* 1 vr, 3 r, gjenta fra \*, 1 vr), 8 m vrangbord, 2 m patentkant.

Øk 1 m i hver side på hver 8. p 12 ganger slik: På begynnelsen av p etter den 10. m, løft tverrtråden mellom 2 m opp på p og strikk den vridd, på slutten av p strikk til det gjenstår 10 m, løft tverrtråden mellom 2 m opp på p og strikk den vridd. Strikk de økte m i falsk patent = 97 (109) m.

Fell til hals når arb måler 39 cm. Sett de midterste 27 m på en tråd eller maskevaier og strikk hver side ferdig for seg. Fell 2 m mot halsen på hver 2. p 2 ganger og fell av de 31 (37) skulderm når arb måler 42 cm.

**Forstykket:** Strikk som bakstykket, men fell til hals når arb måler 34 cm. Sett de midterste 19 m på en tråd eller maskevaier og strikk hver side ferdig for seg. Fell 1 m mot halsen på hver 2. p 8 ganger og fell av de 31 (37) skulderm når arb måler 42 cm.

**Montering:** Fukt delene, strekk de ut etter oppgitte mål og la de tørke. Sy sammen skuldrene. Sett m i halsen på for- og bakstykket inn på samme p og plukk opp 27 m i hver side og strikk en høy hals. Strikk 20 cm vrangbord rundt over alle de 100 m og fell av med en snorkant over 2 m.

## Snorkant

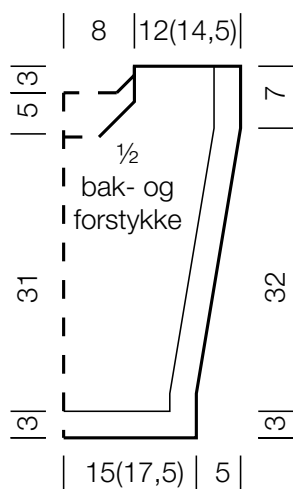
Legg opp 2 (3 - 4) nye m på venstre pinne foran de eksisterende m. Strikk 1 (2 - 3) m, strikk den 2. (3. - 4.) nye m vridd r sammen med neste m.

\* Sett disse 2 (3 - 4) m fra høyre pinne tilbake på venstre pinne og strikk 1 (2 - 3) m, 2. og 3. m (3. og 4. m - 4. og 5. m) vridd r sammen, gjenta fra \*.

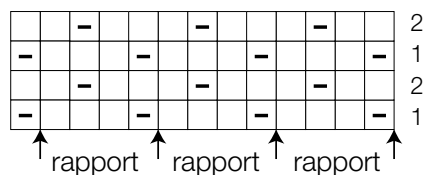
For en halskant som er strikket rundt, sy de siste 2 (3 - 4) m sammen med oppleggsmaskene med maskesting. Strikker du en rett kant, fell av de siste 2 (3 - 4) m med overtrekksfelling og trekk tråden gjennom den siste m.

# LØS HALS · COOL WOOL BIG

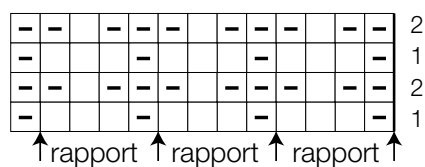
## Modell 27 – Merino Edition 03



### Diagram



### Mønster sett fra retten



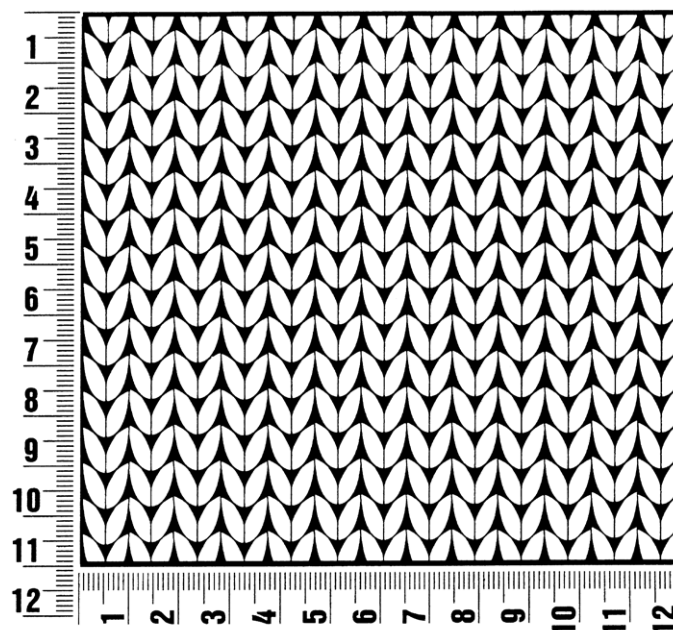
### Tegnforklaring:

- = 1 vr
- = 1 r

## Strikkeprøve

Strikk alltid en prøvelapp! Strikk en prøve som måler ca. 12 x 12 cm i samme mønster som den valgte modellen. Tell hvor mange m du har i bredden og p i høyden på 10 x 10 cm. Har du færre m enn oppgitt strikkefasthet, strikker du løst og må bytte til ½ til 1 nr. tynnere pinner. Har du flere m enn oppgitt strikkefasthet, strikker du stramt og må bytte til ½ til 1 nr. tykkere pinner.

Vær oppmeksom på at oppskriftene kan variere. Det er ikke alltid at strikkefastheten i oppskriften er den samme som på banderolen. Strikkefastheten på banderolen er imidlertid alltid målt på glattstrikk. For å få riktig passform er det viktig at prøvelappen strikkes i samme mønster som modellen og at strikkefastheten overholdes. Da vil ønsket modell ikke bare se fin ut, men også passe!



## Fortkortelser

**arb** = arbeid(et)

**art. nr.** = artikkel nummer

**beg** = begynne(lse)

**ca.** = cirka

**dbst** = dobbelstav

**diagr** = diagram

**flg.** = følgende

**fm** = fastmaske

**frg** = farge

**ggr** = ganger

**kantm** = kantmaske(r)

**kjm** = kjedemaske

**krepsem** = krepsemaske

**LL** = løpelengde

**lm** = luftmaske

**m** = maske(r)

**nr.** = nummer

**omg** = omgang(er)

**p** = pinne(r)

**r** = rett

**st** = stav

**str.** = størrelse(r)

**vr** = vrang

### Kolofon

**Utgiver:** Lana Grossa GmbH, Gaimersheim, [www.lana-grossa.com](http://www.lana-grossa.com)

**Foto:** Nicolas Olonetzky, [www.olonetzky.com](http://www.olonetzky.com)