



© Lana Grossa GmbH

Modell 44 – Journal 66

LOOP CONFETTI

LOOP · CONFETTI

Modell 44 – Journal 66



Größe 60 x 32 cm, Umfang x Höhe

Material: Lana Grossa „Confetti“ (100% Schurwolle (Merino), Lauflänge 50 m/100 g), **200 g** Weiß/Pink/Orange/Flieder/Blauviolett (**Fb. 5**); 1 Rundstricknadel Nr. 12, 40 cm lang.

Rippenmuster: 2 M li, 2 M re im Wechsel.

Doppelte Randm: **Hinr:** Am Anfang der R die 1. M wie zum Linksstr. abh., dabei den Faden hinter der Arbeit führen und fest anziehen, 1 M re str. Am Ende der R die vorletzte M re str., die letzte M wie zum Linksstr. abh., dabei den Faden hinter der Arbeit führen. **Rückr:** Am Anfang der R die 1. M li str., die folg. M wie zum Linksstr. abh., dabei den Faden vor der Arbeit führen und fest anziehen. Am Ende der R die vorletzte M wie zum Linksstr. abh., dabei den Faden vor der Arbeit führen, die letzte M li str.

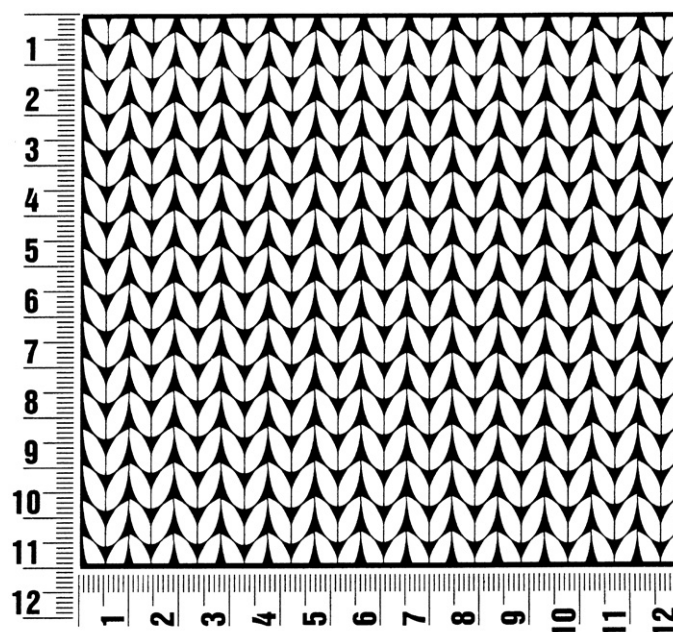
Maschenprobe: Rippenmuster mit Nadeln Nr. 12: 8 M und 10 R = 10 x 10 cm.

Loop: 54 M mit Rundstricknadel Nr. 12 anschlagen und zunächst im Rippenmuster in R arb.: Doppelte Randm, * 2 M li, 2 M re, ab * stets wdh., 2 M li, doppelte Randm. Nach 16 cm Arbeit zur Rd schließen, dabei die aufeinander treffenden doppelten Randm wie folgt abn.: 1 einfacher Überzug (= 1 M re abh., die folg. M re str., dann die abgeh. M überziehen), 2 M re zusstr. = 52 M. Nun in Rd im Rippenmuster weiterstr. Nach weiteren 16 cm, bzw. am Ende des 2. Knäuels M abk., wie sie erscheinen.

Maschenprobe

Machen Sie eine unbedingt zu allererst eine Maschenprobe! Stricken Sie dafür ein ca. 12 x 12 cm großes Stück in Garn und Muster ihres ausgesuchten Modells. Danach zählen Sie ihre Maschenanzahl in der Breite von 10 cm und die Reihenanzahl in der Höhe von 10 cm. Haben Sie weniger Maschen als in der Anleitung angegeben, versuchen Sie entweder fester zu stricken oder nehmen Sie dünnere Nadeln bis sie auf dieselbe Anzahl wie in der Anleitung kommen. Haben Sie mehr Maschen, dann versuchen Sie lockerer zu stricken oder nehmen entsprechend dickere Nadeln bis es passt.

Bitte beachten Sie: Die Angaben zu Maschenprobe und Nadelstärke auf der Banderole des Knäuels sind für die Anfertigung eines der Modelle in diesem Heft nicht verbindlich, sie werden auf der Basis glatt rechts erstellt. Für eine perfekte Arbeit ist daher die Maschenprobe im gewünschten Muster ein Muss, damit Ihr Wunschmodell nicht nur schön aussieht, sondern auch passt!



Abkürzungen

abk = abketten
abn = abnehmen
beids = beidseitig
ca. = circa
cm = Zentimeter
D-Stb = Doppelstäbchen
Fb = Farbnummer
fe-M = feste M
folg = folgende

g = Gramm
Hinr = Hinreihe
Kett-M = Kettmasche
Krebs-M = Krebsmasche
li = links
LL = Lauflänge
Luft-M = Luftmasche
m = Meter
M = Masche

Nd = Nadel
Nr = Nummer
R = Reihe
Rand-M = Randmasche
Rd = Runde
re = rechts
Rückr = Rückreihe
Stb = Stäbchen
str = stricken

U = Umschlag
usw. = und so weiter
verschr = verschränkt
wdh = wiederholen
zun = zunehmen
zus-str = zusammenstricken

Impressum

Herausgeber: Lana Grossa GmbH, Gaimersheim, www.lana-grossa.de

Fotograf: Nicolas Olonetzky, www.olonetzky.com