



© Lana Grossa GmbH

Modell 41 – Journal 66

PULLUNDER CONFETTI

PULLUNDER · CONFETTI

Modell 41 – Journal 66



Größe 36/38, 40/42 und 44

Die Angaben für Größe 40/42 und 44 stehen in Klammern. Ist nur eine Angabe gemacht, gilt diese für alle Größen.

Material: Lana Grossa „Confetti“ (100% Schurwolle (Merino), Lauflänge 50 m/100 g), **500 (600 – 600) g** Flieder/Blauviolett/Rost/Senf/Rohweiß/Petrol (**Fb. 6**); Stricknadeln Nr. 12 und 1 Nadelspiel Nr. 10.

Rippenmuster: 1 M re, 1 M li im Wechsel.

Glatt re: Hinr re, Rückr li.

Nahtrandm: In Hinr re, in Rückr li str.

Kettenrandm: Hinr: Die 1. M re verschränkt str., die letzte M wie zum Linksstr. abh., dabei den Faden hinter der Arbeit führen. Rückr: Die 1. M li verschränkt str., die letzte M wie zum Linksstr. abh., dabei den Faden vor der Arbeit führen.

Betonte Abnahmen 1: Rechter Rand: Kettenrandm, 1 M li, 1 M re, 1 M li, 1 einfacher Überzug (= 1 M re abh., die folg. M re str., dann die abgeh. M überziehen). Linker Rand: 2 M re zusstr., 1 M li, 1 M re, 1 M li, Kettenrandm.

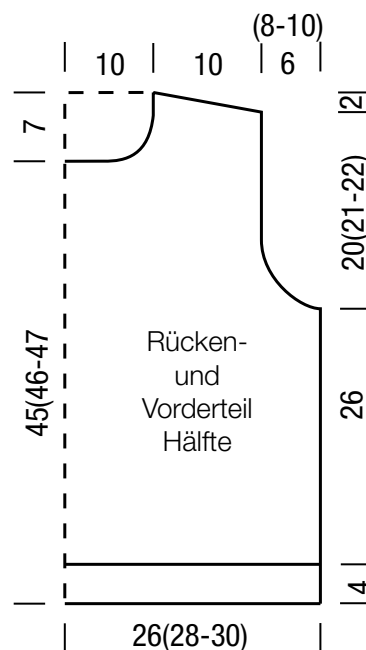
Betonte Abnahmen 2: Rechter Rand: Nahtrandm, 1 M re, 1 einfacher Überzug (= 1 M re abh., die folg. M re str., dann die abgeh. M überziehen). Linker Rand: 2 M re zusstr., 1 M re, Nahtrandm.

Maschenprobe: Glatt re mit Nadeln Nr. 12: 7 M und 9 R = 10 x 10 cm.

Rückenteil: 39 (41 – 43) M mit Nadeln Nr. 12 anschlagen. Im Rippenmuster str., dabei in der 1. R, = Rückr, M wie folgt einteilen: Nahtrandm, * 1 M re, 1 M li, ab * stets wdh., 1 M re, Nahtrandm. Nach 4 R glatt re mit Nahtrandm weiterarb. In 30 cm Gesamthöhe für die Armausschnitte wie folgt 1 x 1 M beids. abn.: Kettenrandm, 1 M li, 1 M re, 1 M li, 1 einfacher Überzug (= 1 M re abh., die folg. M re str., dann die abgeh. M überziehen), 27 (29 – 31) M re, 2 M re zusstr., 1 M li, 1 M re, 1 M li, Kettenrandm. In der folg. Rückr M str., wie sie erscheinen. Danach in jeder Hinr 3 (4 – 5) x 1 M beids. abn., dabei betonte Abnahmen 1 arb. und die Einteilung der M bis zur Schulterschräge fortführen = 31 M. In 20 (21 – 22) cm Armausschnitthöhe für die Schulterschräge 1 x 4 M beids. abk., dann in der folg. 2. R 1 x 4 M beids. abk. In 52 (53 – 54) cm Gesamthöhe die restl. 15 M stilllegen.

Vorderteil: Zunächst wie das Rückenteil arb. In 45 (46 – 47) cm Gesamthöhe für den Halsausschnitt die mittl. 9 M stilllegen, dann in jeder 2. R 3 x 1 M abn., dabei betonte Abnahmen 2 arb. In 20 (21 – 22) cm Armausschnitthöhe die Schulterschräge wie beim Rückenteil arb.

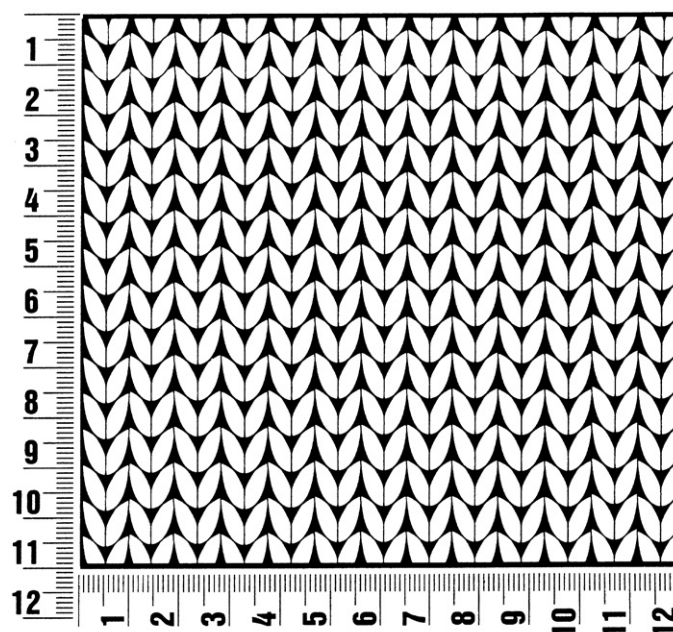
Fertigstellen: Schulternähte schließen. Aus dem Halsausschnitt einschließlich der stillgelegten M insgesamt 34 M auffassen. M gleichmäßig auf das Nadelspiel Nr. 10 verteilen: 8/9/8/9 M pro Nadel. In Rd im Rippenmuster str. Nach 10 cm M abk., wie sie erscheinen. Seitennähte schließen.



Maschenprobe

Machen Sie eine unbedingt zu allererst eine Maschenprobe! Stricken Sie dafür ein ca. 12 x 12 cm großes Stück in Garn und Muster ihres ausgesuchten Modells. Danach zählen Sie ihre Maschenanzahl in der Breite von 10 cm und die Reihenanzahl in der Höhe von 10 cm. Haben Sie weniger Maschen als in der Anleitung angegeben, versuchen Sie entweder fester zu stricken oder nehmen Sie dünnere Nadeln bis sie auf dieselbe Anzahl wie in der Anleitung kommen. Haben Sie mehr Maschen, dann versuchen Sie lockerer zu stricken oder nehmen entsprechend dickere Nadeln bis es passt.

Bitte beachten Sie: Die Angaben zu Maschenprobe und Nadelstärke auf der Banderole des Knäuels sind für die Anfertigung eines der Modelle in diesem Heft nicht verbindlich, sie werden auf der Basis glatt rechts erstellt. Für eine perfekte Arbeit ist daher die Maschenprobe im gewünschten Muster ein Muss, damit Ihr Wunschmodell nicht nur schön aussieht, sondern auch passt!



Abkürzungen

abk = abketten

abn = abnehmen

beids = beidseitig

ca. = circa

cm = Zentimeter

D-Stb = Doppelstäbchen

Fb = Farbnummer

fe-M = feste M

folg = folgende

g = Gramm

Hinr = Hinreihe

Kett-M = Kettmasche

Krebs-M = Krebsmasche

li = links

LL = Lauflänge

Luft-M = Luftmasche

m = Meter

M = Masche

Nd = Nadel

Nr = Nummer

R = Reihe

Rand-M = Randmasche

Rd = Runde

re = rechts

Rückr = Rückreihe

Stb = Stäbchen

str = stricken

U = Umschlag

usw. = und so weiter

verschr = verschränkt

wdh = wiederholen

zun = zunehmen

zus-str = zusammenstricken

Impressum

Herausgeber: Lana Grossa GmbH, Gaimersheim, www.lana-grossa.de

Fotograf: Nicolas Olonetzky, www.olonetzky.com