



© Lana Grossa GmbH

Modell 42 – About Berlin 12

**CARDIGAN
CONFETTI**

CARDIGAN · CONFETTI



Modell 42 – About Berlin 12

Größe 36-40 (42-46)

Die Angaben für Größe 36-40 stehen vor der Klammer, die für Größe 42-46 in der Klammer. Ist nur eine Angabe gemacht, gilt sie für beide Größen.

Material: Lana Grossa „Confetti“ (100 % Schurwolle (Merino), Lauflänge 50 m/100 g), **1000 (1100) g** Rohweiß/Grau/ Umbra/Schwarz (**Fb 8**); Stricknadeln Nr 12

Maschenprobe: Glatt re mit Nd Nr 12: 7 M und 10 R = 10 cm x 10 cm

Kraus re: Hinr und Rückr re M str.

Glatt re: Hinr re M, Rückr li M str.

Strukturmuster: 1. – 7. R: Glatt re str. 8. R (=Rückr): Re M str. Die 1. – 8. R fortlaufend wdh.

Doppelte Rand-M: Die doppelte Rand-M über die ersten und letzten beiden M jeder R wie folgt str: Die 1. M wie zum Li-str mit dem Faden vor der Nd abheben, die 2. M re str.

Nahtrand: Die 1. und letzte M jeder Hinr re und jeder Rückr li str.

Betonte Abnahmen: R-Anfang: Doppelte Rand-M, 1 M re, 2 M re zus-str. **R-Ende:** 2 M überzogen zus-str (= 1 M wie zum Re-str abheben, 1 M re, die abgehobene M überziehen), 1 M re, doppelte Rand-M.

CARDIGAN

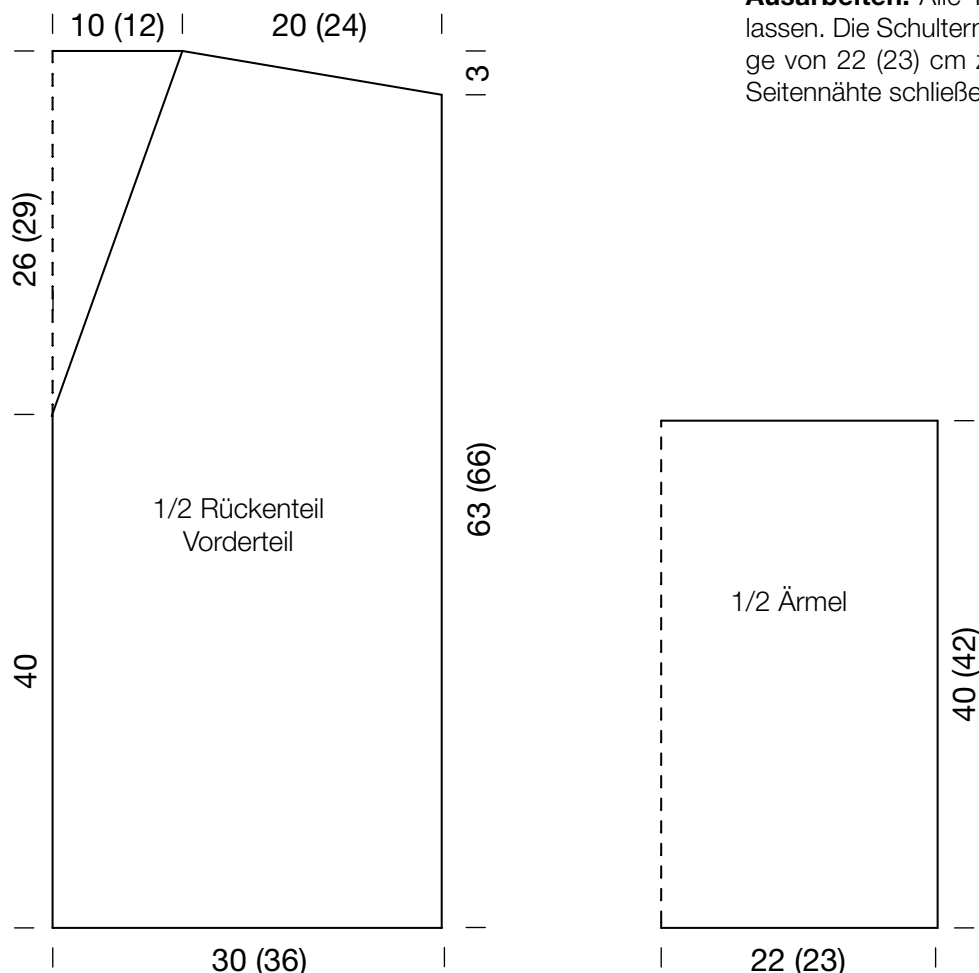
Rückenteil: 44 (50) M anschlagen und zwischen den Rand-M 1 Rückr re str. Weiter zwischen den Rand-M im Strukturmuster str. Für die Schulterschrägung nach einer Länge von ca. 63 (66) cm beids in jeder 2. R 3x 5 (1x 5 und 2x 6) M abk. Die restlichen 14 (16) M gerade abk.

Linkes Vorderteil: 23 (26) M anschlagen und 1 Rückr re M mit Nahtrand-M an der re und doppelter Rand-M an der li Kante str. Weiter zwischen den Rand-M im Strukturmuster str. Für den V-Ausschnitt in einer Höhe von 40 cm an der li Kante abwechselnd in jeder 2. und 4. R 9x 1 M betont abn. Die Schulterschrägung an der re Kante in gleicher Höhe wie beim Rückenteil str.

Rechtes Vorderteil: Gegengleich zum li Vorderteil str.

Ärmel: 32 (34) M anschlagen und glatt re mit Nahtrand-M str. Nach einer Höhe von 40 (42) cm alle M abk. Den zweiten Ärmel ebenso str.

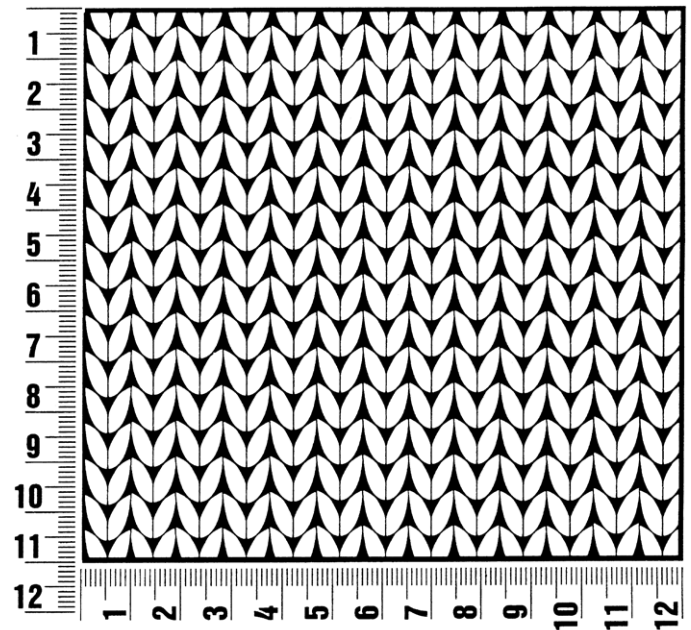
Ausarbeiten: Alle Teile spannen, anfeuchten und trocknen lassen. Die Schulternähte schließen. Die Ärmel über eine Länge von 22 (23) cm zu beiden Seiten einsetzen. Ärmel- und Seitennähte schließen. Alle Fäden vernähen.



Maschenprobe

Machen Sie eine unbedingt zu allererst eine Maschenprobe! Stricken Sie dafür ein ca. 12 x 12 cm großes Stück in Garn und Muster ihres ausgesuchten Modells. Danach zählen Sie ihre Maschenanzahl in der Breite von 10 cm und die Reihenanzahl in der Höhe von 10 cm. Haben Sie weniger Maschen als in der Anleitung angegeben, versuchen Sie entweder fester zu stricken oder nehmen Sie dünnere Nadeln bis sie auf dieselbe Anzahl wie in der Anleitung kommen. Haben Sie mehr Maschen, dann versuchen Sie lockerer zu stricken oder nehmen entsprechend dickere Nadeln bis es passt.

Bitte beachten Sie: Die Angaben zu Maschenprobe und Nadelstärke auf der Banderole des Knäuels sind für die Anfertigung eines der Modelle in diesem Heft nicht verbindlich, sie werden auf der Basis glatt rechts erstellt. Für eine perfekte Arbeit ist daher die Maschenprobe im gewünschten Muster ein Muss, damit Ihr Wunschmodell nicht nur schön aussieht, sondern auch passt!



Abkürzungen

abk = abketten

abn = abnehmen

beids = beidseitig

ca. = circa

cm = Zentimeter

D-Stb = Doppelstäbchen

Fb = Farbnummer

fe-M = feste M

folg = folgende

g = Gramm

Hinr = Hinreihe

Kett-M = Kettmasche

Krebs-M = Krebsmasche

li = links

LL = Lauflänge

Luft-M = Luftmasche

m = Meter

M = Masche

Nd = Nadel

Nr = Nummer

R = Reihe

Rand-M = Randmasche

Rd = Runde

re = rechts

Rückr = Rückreihe

Stb = Stäbchen

str = stricken

U = Umschlag

usw. = und so weiter

verschr = verschränkt

wdh = wiederholen

zun = zunehmen

zus-str = zusammenstricken

Impressum

Herausgeber: Lana Grossa GmbH, Gaimersheim, www.lana-grossa.de

Fotograf: Clara Nebeling