

Die Angaben für die kleine Größe stehen vor der Klammer, für die größeren Größen in der Klammer, jeweils durch Schrägstriche getrennt. Steht nur eine Angabe, gilt sie für alle Größen.



Wollpaket ab
81,90 Euro



JACQUARD-PULLOVER

GRÖSSE S / M / L / XL

1

MATERIAL: Garn von Lana Grossa, Qualität „Brigitte No. 2“ (47 % Alpaka, 45 % Baumwolle, 8 % Schurwolle, Lauflänge 140 m/50 g): 100 (150/150/150) g in Aubergine Nr. 34, 100 (100/150/150) g in Lila Nr. 52, 100 (150/150/150) g in Orange Nr. 56, 100 (150/150/150) g in Pink Nr. 19 und Qualität „Brigitte No. 5“ (100 % Schurwolle (Merino), Lauflänge 75 m/50 g): 100 (100/100/150) g in Beige/Grau meliert Nr. 101.

Stricknadeln 5 (wenn Sie locker stricken) oder 5,5 (wenn Sie fest stricken) – wichtig ist, dass Sie auf die Angaben in der Maschenprobe kommen. 1 kurze Rundstricknadel 5 (wenn Sie locker stricken) oder 5,5 (wenn Sie fest stricken).

BUNDMUSTER: Mit Brigitte No. 5. 1. R: 2 M re, 2 M li im Wechsel. Alle folgenden R die M stricken, wie sie erscheinen.

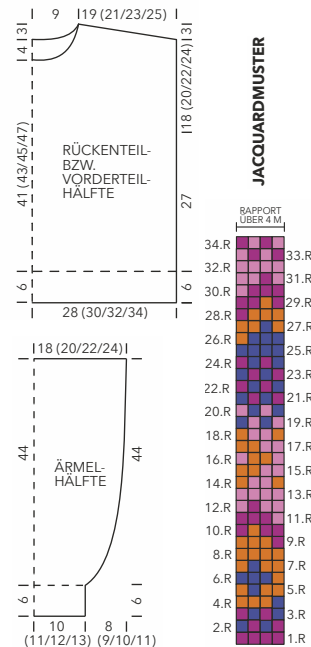
GLATT RE: Hinr re M, Rückr li M stricken.

JACQUARDMUSTER: Rapport über 4 M und 34 R. Laut Zählmuster glatt re stricken, dabei den unbenutzten Faden stets locker auf der Arbeitsrückseite mitführen und die Fäden immer wieder miteinander verkreuzen, damit die Spannfäden nicht zu lang werden. Es ist jede R gezeichnet; die Hinr von re nach li, die Rückr von li nach re lesen. Das Muster in Breite und Höhe stets wiederholen.

MASCHENPROBE: Jacquardmuster: 19 M und 22 R = 10 x 10 cm.

RÜCKENTEIL: 76 (80/84/88) M mit Brigitte No. 5 anschlagen und im Bundmuster 6 cm stricken. Weiter in Aubergine glatt re im Jacquardmuster stricken, dabei in der ersten R verteilt 32 (36/40/44) M zunehmen = 108 (116/124/132) M. 27 cm ab Bundmuster beidseitig den Beginn der Armausschnitte markieren. 18 (20/22/24) cm ab Beginn der Armausschnitte gleichzeitig die Schulterschrägung und den Halsausschnitt arbeiten: Für den Halsausschnitt die mittleren 26 M abketten und beide Seiten getrennt beenden, dabei für die Ausschnitttrundung

noch 4 x 1 M in jeder R abnehmen. Für die Schulterschrägung beidseitig in jeder 2. R 2 x 12 (14/15/17) M und 1 x 13 (13/15/15) M abketten.



■ AUBERGINE
■ ORANGE
■ PINK
■ LILA

VORDETEIL: Wie das Rückenteil stricken, jedoch für den Halsausschnitt 15 (17/19/21) cm ab Beginn der Armausschnitte die mittleren 12 M abketten und beide Seiten getrennt beenden, dabei am Ausschnitttrand noch in jeder R 11 x 1 M abnehmen.

ÄRMEL: Je 32 (36/40/44) M mit Brigitte No. 5 anschlagen und im Bundmuster 6 cm stricken. Weiter in Aubergine glatt re im Jacquardmuster stricken, dabei in der ersten R verteilt 20 (24/28/32) M zunehmen = 52 (60/68/76) M. Nachfolgend für die Armschrägung beidseitig 12 x 1 M alle 3,5 cm zunehmen = 76 (84/92/100) M und diese nachfolgend in das Jacquardmuster integrieren. 44 cm ab Bundmuster alle M abketten.

AUSARBEITUNG: Die Schulternähte schließen. Am Halsausschnitt mit Brigitte No. 5 und kurzer Rundstricknadel ca. 76 M aufnehmen und im Bundmuster 2,5 cm stricken, dann alle M locker abketten. Die Seiten- und Ärmelnähte schließen. Die Ärmel einnähen.



Wollpaket
ab 104,25 Euro



HOODIE

GRÖSSE S / M / L / XL

MATERIAL: Garn von Lana Grossa, Qualität „Brigitte No. 5“ (100 % Schurwolle (Merino), Lauflänge 75 m/50 g): 500 (550/550/600) g

2

in Hellgrau Nr. 8 und Qualität „Brigitte No. 3“ (20 % Mohair, 57 % Schurwolle, 23 % Polyamid, Lauflänge 100 m/25 g): 125 (150/150/175) g in Dunkelgrau Nr. 33. Rundstricknadel 7 und 9 (wenn Sie locker stricken) oder 8 und 10 (wenn Sie fest stricken) – wichtig ist, dass Sie auf die Angaben in der Maschenprobe kommen.

DER PULLOVER WIRD GRÖSSENTEILS MIT DOPPELTEM FADEN GESTRICKT.

RIPPENMUSTER: Mit dünner Nadel und einfachem Faden „Brigitte No. 5“. 2 M li, 2 M re im Wechsel.

GLATT LI: Mit dicker Nadel und je einem Faden je Qualität. Hinr li M, Rückr re M.

MASCHENPROBE: Glatt li mit dicker Nadel: 9 M und 14 R = 10 x 10 cm.

RÜCKENTEIL: Mit dünner Nadel und einfachem Faden 48 (52/56/60) M anschlagen und im Rippenmuster 7 cm stricken, dann weiter mit dicker Nadel und doppeltem Faden glatt li stricken. 30 cm ab Rippenmuster beidseitig den Beginn der Armausschnitte markieren. 18 (20/22/24) cm ab Beginn der Armausschnitte

für die Schulterschrägung beidseitig in jeder 2. R GröÙe S: 2 x 2 M und 4 x 3 M, GröÙe M: 6 x 3 M, GröÙe L: 4 x 3 M und 2 x 4 M, GröÙe XL: 2 x 3 M und 4 x 4 M abketten. Anschließend die restlichen 16 M abketten.

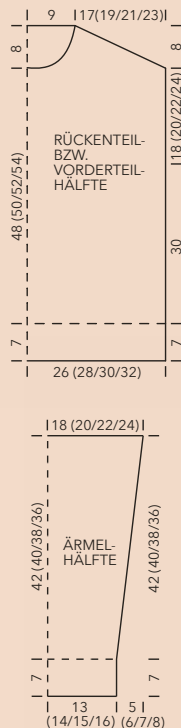
VORDETEIL: Wie das Rückenteil stricken, jedoch für den Halsausschnitt gleichzeitig mit Beginn der Schulterschrägung die mittleren 6 M abketten und beide Seiten getrennt beenden, dabei für die Halsausschnitttrundung noch in jeder R 5 x 1 M abnehmen.

TASCHE: Mit dicker Nadel und doppeltem Faden 28 M anschlagen und glatt li stricken. 6 cm ab Anschlag beidseitig 1 M abnehmen und nachfolgend noch in jeder 4. R beidseitig 5 x 1 M abnehmen = 16 M. 23 cm ab Anschlag alle M abketten. Für die Seitenblenden der Tasche mit dünner Nadel und einfachem Faden je Schrägkante 26 M aufnehmen und zwischen 2 Randmaschen 3,5 cm im Rippenmuster stricken, dann die M abketten. Die Tasche mittig, oberhalb des Rippenmusters, auf das Vorderteil aufnähen.

ÄRMEL: Mit dünner Nadel und einfachem Faden je 24 (26/28/30) M anschlagen und zwischen 0 (2/0/2) Randmaschen im Rippenmuster stricken. 7 cm ab Anschlag weiter mit dicker Nadel und doppeltem Faden glatt li stricken, dabei nachfolgend für die Armschrägung beidseitig 5 (6/7/8) x 1 M alle 7 (6/5/4) cm zunehmen = 34 (38/42/46) M. 42 (40/38/36) cm ab Rippenmuster alle M abketten.

AUSARBEITUNG: Die Schulter-, Seiten- und Ärmelnähte schließen. Für die Kapuze mit dicker Rundstricknadel und doppeltem Faden aus dem Halsausschnitt in der vorderen Mitte begonnen ca. 54 M aufnehmen und in Reihen glatt li stricken. 27 cm ab Kapuzenbeginn in der hinteren Mitte der Kapuze - nach 27 M - eine Markierung setzen und nachfolgend vor und nach der Markierung in jeder 2. R 7 x 2 M li zusammenstricken = 40 M. Anschließend alle M abketten und die obere Naht der Kapuze schließen. Für die Blende aus der Kapuzenkante 70 M mit dünner Nadel und einfachem Faden aufnehmen und in Reihen zwischen 2

Randmaschen 4 cm im Rippenmuster stricken, dann alle M abketten, die Blende nach innen klappen und möglichst unsichtbar in der Kapuze festnähen. Die Ärmel einnähen.



Wollpaket
ab 91,15 Euro



3



MINIKLEID

GRÖSSE S / M / L / XL

MATERIAL: Garn von Lana Grossa, Qualität „Brigitte No. 3“ (20 % Mohair, 57 % Schurwolle, 23 % Polyamid, Lauf-
länge 100 m/25 g): 175 (200/225/250) g in Schwarz Nr. 10 und Qualität „Brigitte No. 2“ (47 % Alpaka, 45 % Baum-
wolle, 8 % Schurwolle, Lauf-
länge 140 m/50 g): 250 (300/350/400) g in Maisgelb Nr. 21. Stricknadeln 6 und 7 (wenn Sie locker stricken) oder 7 und 8 (wenn Sie fest stricken) - wichtig ist, dass Sie auf die Angaben in der Maschen-
probe kommen. 1 kurze Rund-

stricknadel 6 (wenn Sie locker stricken) oder 7 (wenn Sie fest stricken).

DAS MINIKLEID WIRD STETS MIT DOPPELTEM FADEN GESTRICKT, JE QUALITÄT 1 FADEN.

BUNDMUSTER: Mit dünner Nadel und je Qualität 1 Faden. 1 M re, 1 M li im Wechsel, enden mit 1 M re. In Runden 1 M re, 1 M li im Wechsel stricken.

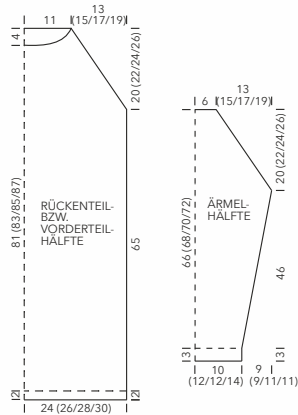
PATENTMUSTER: Mit dicker Nadel und je Qualität 1 Faden. 1. R (Hinz): 1 M re, 1 M mit 1 Umschlag li abheben im

Wechsel, enden mit 1 M re.
2. R: 1 M mit 1 Umschlag li abheben, 1 M mit dem Umschlag der Vorreihe re zusammenstricken im Wechsel, enden mit 1 M mit 1 Umschlag li abheben.
3. R: 1 M mit dem Umschlag der Vorreihe re zusammenstricken, 1 M mit 1 Umschlag li abheben im Wechsel, enden mit 1 M mit dem Umschlag der Vorreihe re zusammenstricken. Die 2. und 3. R stets wiederholen.

MASCHENPROBE: Im Patentmuster mit dicker Nadel und je Qualität 1 Faden: 9 M und 26 R = 10 x 10 cm.

BETONTE ABNAHMEN (je Seite werden 2 M abgenommen): Die Abnahmen immer in den Hinr arbeiten. **Re Rand:** Randmasche, 2 M im Patentmuster mustergemäß stricken, 1 doppelter Überzug (1 M re abheben, 2 M re zusammenstricken, die abgehobene M überziehen). **Li Rand:** Mustergemäß bis auf die letzten 6 M stricken, 3 M re zusammenstricken, 2 M im Patentmuster mustergemäß stricken, Randmasche.

RÜCKENTEIL: Mit dünner Nadel und je Qualität 1 Faden



locker 43 (47/51/55) M anschlagen und zwischen 2 Randmaschen im Bundmuster 2 cm stricken, weiter mit dicker Nadel zwischen 2 Randmaschen im Patentmuster stricken. Für den Raglan 65 cm ab Bundmuster beidseitig in jeder 8. R 6 (7/8/9) x 2 M betont abnehmen (s. Beschreibung links). Anschließend die restlichen 19 M abketten.

VORDETEIL: Wie das Rückenteil stricken, jedoch für den Halsausschnitt 16

(18/20/22) cm ab Beginn des Raglans die mittleren 7 M abketten und beide Seiten getrennt beenden, dabei am Ausschnitttrand noch in jeder 2. R 3 x 2 M abketten.

ÄRMEL: Mit dünner Nadel und je Qualität 1 Faden je 19 (23/23/27) M anschlagen und zwischen 2 Randmaschen im Bundmuster 3 cm stricken. Weiter mit dicker Nadel zwischen 2 Randmaschen im Patentmuster stricken, dabei für die Armschrägung beidseitig 8 (8/10/10) x 1 M alle 5 (5/4/4) cm zunehmen = 35 (39/43/47) M. Für den Raglan 46 cm ab Bundmuster beidseitig in jeder 8. R 6 (7/8/9) x 2 M betont abnehmen (s. Beschreibung links). Anschließend die restlichen 11 M abketten.

AUSARBEITUNG: Die Raglannähte schließen und am Halsausschnitt mit dünner Nadel und je Qualität 1 Faden 58 M aufnehmen und 3 cm im Bundmuster stricken, dann alle M locker abketten. Die Seiten- und Ärmelnähte schließen.



Wollpaket für Restemütze und Streifen-Pullover (Modell 17) ab 117,45 Euro



RESTEMÜTZE

EINHEITSGRÖSSE

MATERIAL: Die Reste des Streifen-Pullovers (Modell 17). 1 Nadelspiel oder kurze Rundstricknadel Nr. 7 (wenn Sie locker stricken) oder 8 (wenn Sie fest stricken) – wichtig ist, dass Sie auf die Angaben ➤

in der Maschenprobe kommen.

DIE MÜTZE WIRD STETS MIT DOPPELTEM FADEN GESTRICKT.

BUNDMUSTER: 1 M links, 1 M rechts im Wechsel.

HALBPATENT: 1. Runde: 1 M li, 1 M mit einem Umschlag li abheben im Wechsel. 2. Runde: 1 M li, die M mit dem Umschlag der Vorrunde re zusammenstricken im Wechsel. Die 1. und 2. Runde stets wiederholen.

MASCHENPROBE: 9 M und 26 R = 10 x 10 cm

FARBFOLGE: In schmalen Blockstreifen die Reste des Pullovers verwenden

ANLEITUNG: 42 M locker anschlagen, zur Runde anschließen und im Bundmuster 3 cm stricken. Weiter im Halbpatent stricken. 22 cm ab Bundmuster die M auf die Hälfte reduzieren, dafür immer eine li und eine re M re zusammenstricken = 21 M. Noch 5 cm in Runden re M stricken, dann alle M zusammenziehen.



Wollpaket ab 68 Euro



PULLOVER MIT HÄKELBLUMEN

GRÖSSE S / M / L / XL

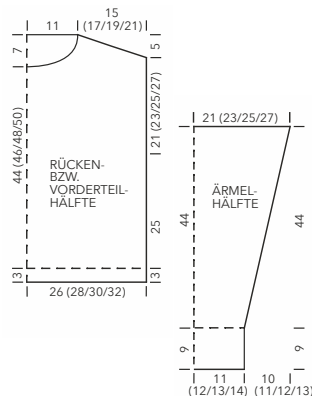
MATERIAL: Garn von Lana Grossa, Qualität „Brigitte No. 2“ (47 % Alpaka, 45 % Baumwolle, 8 % Schurwolle, Lauflänge 140 m/50 g): 400 (450/450/ 500) g in Anthrazit Nr. 14. Stricknadeln 4,5 und 5 (wenn Sie locker stricken) oder 5,5 und 6 (wenn Sie fest stricken) – wichtig ist, dass Sie

auf die Angaben in der Maschenprobe kommen. 1 kurze Rundstricknadel 4,5 (wenn Sie locker stricken) oder 5,5 (wenn Sie fest stricken). 1 Zopfnadel. 1 Häkelnadel Nr. 4,5 (wenn Sie locker häkeln) oder 5,5 (wenn Sie fest häkeln).

BLUME HÄKELN: Die 1. Runde der Blume wird über einen Fadenring gearbeitet. Dafür eine Schlaufe legen und um diese Schlaufe 15 feste M häkeln. In der 2. Runde auf je 3 feste M der 1. Runde 1 Blütenblatt wie folgt häkeln: *1 Kettmasche auf die folgende feste M der Vorrunde, 2 Luftmaschen, auf die folgende 2 festen M der Vorrunde 2 zusammen abgemaschte Stäbchen, 2 Luft-M, ab * noch 4 x wiederholen, enden mit 1 Kettmasche.

BUNDMUSTER: Mit dünner Nadel. 2 M li, 2 M re im Wechsel stricken.

RIPPENMUSTER: Mit dünner und dicker Nadel. Hinr: 1 M re verschränkt (in das hintere Maschenglied einstecken, die M verdrehen sich 1x), 1 M li im Wechsel, enden mit 1 M re verschränkt. In den Rückr die li erscheinenden M li ver-



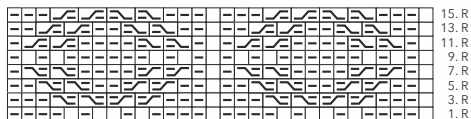
schränkt, die re erscheinenden M re stricken.





RAUTENMUSTER: Mit dicker Nadel. Laut Strickschrift. Für das Vorderteil das Muster über 30 M in der Breite 1 x stricken und in der Höhe stets wiederholen. Am Ärmel den Rapport über 15 M in der Breite 1 x stricken und in der Höhe stets wiederholen. Es sind nur die Hinr gezeichnet, in den Rückr die M stricken wie beschrieben.

MASCHENPROBE: Rippenmuster mit dicker Nadel: 18 M und 22 R = 10 x 10 cm.

RÜCKENTEIL: Mit dünner Nadel 93 (101/109/117) M anschlagen und im Rippenmuster 3 cm stricken. Weiter mit

RAPPORT ÜBER 15 M



-  = Hinr: 1 M li, Rückr: 1 M re
-  = Hinr: 1 M re verschränkt, Rückr: 1 M li verschränkt
-  = 1 M auf 1 Zopfnadel vor die Arbeit legen, 1 M li, die M der Zopfnadel re verschränkt
-  = 1 M auf 1 Zopfnadel hinter die Arbeit legen, 1 M re verschränkt, die M der Zopfnadel li

dicker Nadel im Rippenmuster stricken. 28 cm ab Anschlag beidseitig den Beginn der Armausschnitte markieren. 21 (23/25/27) cm ab Beginn der Armausschnitte für die Schulter schrägung beidseitig in jeder 2. R Größe S: 4 x 5 M und 1 x 7 M, Größe M: 4 x 6 M und 1 x 7 M, Größe L: 5 x 7 M, Größe XL: 4 x 8 M und 1 x 7 M abketten. Anschließend die restlichen 39 M abketten.

VORDETEIL: Mit dünner Nadel 95 (103/111/119) M anschlagen und im Rippenmuster 3 cm stricken. Weiter mit dicker Nadel in folgender Mustereinteilung stricken: 32 (36/40/44) M im Rippenmuster,

30 M im Rautenmuster, 33 (37/41/45) M im Rippenmuster stricken. 28 cm ab Anschlag beidseitig den Beginn der Armausschnitte markieren. 19 (21/23/25) cm ab Beginn der Armausschnitte für den Halsausschnitt die mittleren 19 M abketten und beide Seiten getrennt beenden, dabei für die Ausschnitttrundung noch 11 x 1 M in jeder R abnehmen. Gleichzeitig 21 (23/25/27) cm ab Beginn der Armausschnitte für die Schulter schrägung beidseitig in jeder 2. R Größe S: 4 x 5 M und 1 x 7 M, Größe M: 4 x 6 M und 1 x 7 M, Größe L: 5 x 7 M, Größe XL: 4 x 8 M und 1 x 7 M abketten.

ÄRMEL: Mit dünner Nadel je 40 (44/48/52) M anschlagen und im Bundmuster 9 cm stricken, dabei in der letzten R verteilt 16 (20/24/28) M zunehmen = 56 (64/72/80) M. Weiter mit dicker Nadel in folgender Mustereinteilung stricken: 20 (24/28/32) M im Rippenmuster, 15 M im Rautenmuster, 21 (25/29/33) M im Rippenmuster stricken, dabei für die Armschrägung beidseitig 10 x 1 M alle 4 cm zunehmen = 76 (84/92/100) M. 44 cm ab Bundmuster alle M abketten.

AUSARBEITUNG: Die Schulter-, Seiten- und Ärmelnähte schließen. Für die Halsblende mit dünner Nadel 92 M aufnehmen, 1 Runde li M stricken, dann im Bundmuster 5 cm stricken, dann alle M abketten. Die Ärmel einnähen.

BLUMEN: 18 Blumen mit der Häkelnadel häkeln und unregelmäßig verteilt (s. Foto S. 24) auf Vorderteil und Ärmeln des Pullovers festnähen.



Wollpaket für
104,25 Euro



BREITES TUCH

GRÖSSE CA. 50 X 200 CM

MATERIAL: Garn von Lana Grossa, Qualität „Brigitte No. 3“ (20 % Mohair, 57 % Schurwolle, 23 % Polyamid, Lauf-länge 100 m/25 g): je 75 g in Apfelgrün Nr. 59, Pink Nr. 28, Hellbeige Nr. 18, Gelborange Nr. 53 und Viola Nr. 57. Stricknadeln 5,5 (wenn Sie locker stricken) oder 6,5 (wenn Sie fest stricken) – wichtig ist, dass Sie auf die Angaben in der Maschenprobe kommen. ➤

DAS TUCH WIRD MIT DOPPELTEM FADEN GESTRICKT.

KRAUS RE: Mit doppeltem Faden. Hinr re M, Rückr re M.

GLATT RE: Mit doppeltem Faden. Hinr re M, Rückr li M.

MASCHENPROBE: Glatt re mit doppeltem Faden: 13 M und 18 R = 10x10 cm.

FARBFOLGE: *4 R mit je 1 Faden in Gelborange und Viola, 18 cm in Gelborange, 4 R mit je 1 Faden in Hellbeige und Gelborange, 18 cm in Hellbeige, 4 R mit je 1 Faden in Pink und Hellbeige, 18 cm in Pink, 4 R mit je 1 Faden in Olivgrün und Pink**, 18 cm in Olivgrün, 4 R mit je 1 Faden in Viola und Olivgrün, 18 cm in Viola, ab * bis ** 1 x wiederholen.

ANLEITUNG: Mit doppeltem Faden in Viola 65 M relativ fest anschlagen und 4 cm kraus re stricken. Weiter in folgender Mustereinteilung stricken: 6 M kraus re, 53 M glatt re, 6 M kraus re. 18 cm ab Anschlag weiter die Farbfolge stricken. Dann weiter in Olivgrün 14 cm mustergemäß stricken. Anschließend noch 4 cm über alle M kraus re mit Olivgrün stricken, dann alle M relativ fest abketten.



Wollpaket ab
97,30 Euro



SCHWARZER CARDIGAN

GRÖSSE S / M / L / XL

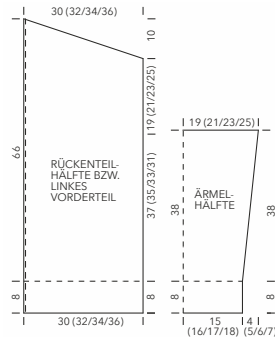
MATERIAL: Garn von Lana Grossa, Qualität „Brigitte No. 5“ (100 % Schurwolle (Merino), Lauflänge 75 m/50 g): 700 (750/750/800) g in Schwarz Nr. 3. Stricknadeln 6 und 7 (wenn Sie locker stricken) oder 7 und 8 (wenn Sie fest stricken) – wichtig ist,

dass Sie auf die Angaben in der Maschenprobe kommen. 1 lange Rundstricknadel 6 (wenn Sie locker stricken) oder 7 (wenn Sie fest stricken).

RIPPENMUSTER: Mit dünner Nadel. 1 M li, 1 M re im Wechsel stricken, enden mit 1 M li. Nachfolgend in jeder R die M stricken, wie sie erscheinen. Bei gerader Maschenanzahl 1 M li, 1 M re im Wechsel stricken.

FALSCHES PATENTMUSTER: Mit dicker Nadel. Geteilt durch 5 plus 7 M. **Hinr:** 3 M li, 1 M re, *4 M li, 1 M re, ab * stets wiederholen, enden mit 3 M li. **Rückr:** 2 M re, 1 M li, *2 M li, 2 M re, 1 M li, ab * stets wiederholen, enden mit 2 M li, 2 M re. **MASCHENPROBE:** Falsches Patentmuster mit dicker Nadel: 12 M und 20 R = 10 x 10 cm.

RÜCKENTEIL: Mit dünner Nadel 72 (77/82/87) M anschlagen und im Rippenmuster 8 cm stricken, dann weiter mit dicker Nadel im falschen Patentmuster stricken. 37 (35/33/31) cm ab Rippenmuster beidseitig den Beginn der Armausschnitte markieren. 19 (21/23/25) cm ab Beginn der Armausschnitte markieren. 19 (21/23/25) cm ab Beginn der Armausschnitte für die Schulter-schrägung beidseitig in jeder



2. R Größe S: 10 x 3 M und 1 x 2 M, Größe M: 10 x 3 M und 1 x 4 M, Größe L: 8 x 3 M und 3 x 4 M, Größe XL: 6 x 3 M und 5 x 4 M, abketten. Anschließend die restlichen 8 (9/10/11) M abketten.

LI VORDERTEIL: Mit dünner Nadel 34 (37/39/42) M anschlagen und im Rippenmuster stricken. 8 cm ab Anschlag weiter mit dicker Nadel zwischen 2 (0/2/0) Randmaschen im falschen Patentmuster stricken. 37 (35/33/31) cm ab Rippenmuster an der re Seite den Beginn des Armausschnittes markieren. 19 (21/23/25) cm ab Markierung an der re Seite für die Schulter-schrägung in jeder 2. R Größe S: 2 x 2 M und

9 x 3 M, Größe M: 11 x 3 M, Größe L: 9 x 3 M und 2 x 4 M, Größe XL: L: 7 x 3 M und 4 x 4 M, abketten. Anschließend die restlichen 3 (4/4/5) M abketten.

RE VORDERTEIL: Gegenleich zum li Vorderteil stricken.

ÄRMEL: Mit dünner Nadel je 34 (37/39/42) M anschlagen und im Rippenmuster stricken. 8 cm ab Anschlag weiter mit dicker Nadel zwischen 2 (0/2/0) Randmaschen im falschen Patentmuster stricken, dabei nachfolgend für die Armschrägung beidseitig alle 5,5 (5/4/4) cm 6 (7/8/9) x 1 M zunehmen = 46 (51/55/56) M und die zugenommenen M nachfolgend in das falsche Patentmuster integrieren. 38 cm ab Rippenmuster alle M abketten.

AUSARBEITUNG: Die Schulter-, Seiten- und Ärmelnähte schließen. Für die vordere Blende nacheinander aus der vorderen Kante von re und li Vorderteil mit dünner Nadel 179 M aufnehmen und 5 cm im Rippenmuster stricken, dann alle M abketten. Die Ärmel einnähen.



Wollpaket für
13,90 Euro



PATENT- MÜTZE

EINHEITSGRÖSSE

MATERIAL: Garn von Lana Grossa, Qualität „Brigitte No. 5“ (100 % Schurwolle (Merino), Lauflänge 75 m/50 g): 100 g in Gelb Nr. 10 oder Hellgrau

Nr. 8. Nadelspiel oder kurze Rundstricknadel 8 (wenn Sie locker stricken) oder 9 (wenn Sie fest stricken) – wichtig ist, dass Sie auf die Angaben in der Maschenprobe kommen.

PATENTMUSTER: In Runden.

1. Runde: 1 M mit einem Umschlag li abheben, 1 M re im Wechsel.

2. Runde: 1 M mit dem Umschlag der Vorrunde li zusammenstricken, 1 M mit einem Umschlag li abheben im Wechsel = Runde A.

3. Runde: 1 M mit einem Umschlag li abheben, 1 M mit dem Umschlag der Vorrunde re zusammenstricken im Wechsel = Runde B.

Die 1. Runde 1 x stricken, dann die 2. und 3. Runde stets im Wechsel.

MASCHENPROBE: Patentmuster: 8 M und 28 R = 10 x 10 cm.

ANLEITUNG: Mit Hellgrau bzw. Gelb 42 M sehr locker anschlagen und in Runden im Patentmuster stricken. 30 cm ab Anschlag, nach einer Runde A, die folgende

1. Abnahme-Runde stricken: *1 M mustergemäß stricken,

3 M re zusammenstricken, 2 M mustergemäß stricken, ab * 6 x wiederholen = 28 M. 3 Runden ohne Abnahmen stricken.

2. Abnahme-Runde: *1 M mustergemäß stricken, 3 M re zusammenstricken, ab * 6 x wiederholen = 14 M. 3 Runden ohne Abnahmen stricken. Über 1 Runde stets 2 M re zusammenstricken = 7 M. Dann alle M zusammenziehen, dafür 1 M mustergemäß stricken, dann zurück auf die linke Nadel heben und alle folgenden M über diese M ziehen, am Ende alle M fest zusammenziehen, die letzte Schlaufe auf eine Länge von ca. 10 cm ziehen, den Endfaden abschneiden und zusammen mit der Schlaufe einen festen Knoten machen, die Fäden ins Innere der Mütze ziehen.



Wollpaket ab
68,75 Euro



PULLOVER MIT TROMPETENÄRMELN

GRÖSSE S / M / L / XL

MATERIAL: Garn von Lana Grossa, Qualität „Brigitte No. 2“ (47 % Alpaka, 45 % Baumwolle, 8 % Schurwolle, Lauflänge 140 m/50 g): 200 (200/250/300) g in Hellgelb Nr. 57 und Qualität „Brigitte No. 3“ (20 % Mohair, 57 % Schurwolle, 23 % Polyamid, Lauflänge 100 m/25 g): 125 (150/175/200) g in Gelb Nr. 1. Stricknadeln 6 und 7 (wenn Sie locker stricken) oder 7 und 8 (wenn Sie fest stricken) – wichtig ist, dass Sie auf die Angaben in der Maschenprobe kommen. 1 kurze Rundstricknadel 6 (wenn Sie locker stricken) oder

7 (wenn Sie fest stricken).

DER PULLOVER WIRD STETS MIT DOPPELTEM FADEN GESTRIKT – JE QUALITÄT 1 FADEN.

BUNDMUSTER: Mit dünner Nadel und doppeltem Faden. 1 M re, 1 M li im Wechsel.

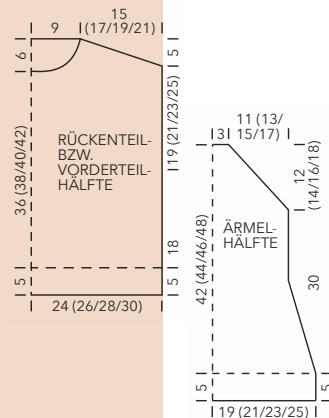
KRAUS RE: Mit dicker Nadel und doppeltem Faden. In Reihen stets re M stricken. Die erste M jeder R nicht abheben, sondern im Muster stricken.

MASCHENPROBE: Kraus re mit doppeltem Faden: 11 M und 18 R = 10 x 10 cm.

RÜCKENTEIL: Mit dünner Nadel und doppeltem Faden 54 (58/62/66) M anschlagen und 5 cm im Bundmuster stricken, weiter mit dicker Nadel und doppeltem Faden kraus re stricken. 18 cm ab Bundmuster beidseitig den Beginn der Armausschnitte markieren. 19 (21/23/25) cm ab Beginn der Armausschnitte für die Schulterschrägung beidseitig in jeder 2. R Größe S: 3 x 3 M und 2 x 4 M, Größe M: 1 x 3 M und 4 x 4 M, Größe L: 1 x 5 M und 4 x 4 M, Größe XL: 3 x 5 M und 2 x 4 M abketten. Dann direkt die restlichen 20 M abketten.

VORDETEIL: Wie das Rückenteil stricken, jedoch für den Halsausschnitt 18 (20/22/24) cm ab Beginn der Armausschnitte die mittleren 8 M abketten und beide Seiten getrennt beenden, dabei am Ausschnitttrand noch in jeder R 6 x 1 M abnehmen.

ÄRMEL: Mit dünner Nadel und doppeltem Faden je 44 (48/52/56) M anschlagen und 5 cm im Bundmuster stricken, weiter mit dicker Nadel und doppeltem Faden kraus re stricken, dabei beidseitig für die Trompetenform 6 x 1 M in



jeder 6. R abnehmen = 32 (36/40/44) M. 30 cm ab Rippenmuster für die Armkugel beidseitig 1 x 2 M abketten und nachfolgend in jeder 2. R noch 10 (12/14/16) x 1 M beidseitig abnehmen. In der folgenden 2. R die restlichen 8 M abketten.

AUSARBEITUNG: Die Schulter-, Seiten- und Ärmelnähte schließen. Für die Blende am Halsausschnitt mit dünner Rundstricknadel und doppeltem Faden ca. 70 M aufnehmen und im Bundmuster 3 cm stricken, dann alle M locker abketten. Die Ärmel einnähen. ➤



Wollpaket für
37,85 Euro

10



DREIECKSTUCH

GRÖSSE CA. 120 CM LANG, 60 CM TIEF

MATERIAL: Garn von Lana Grossa, Qualität „Brigitte No. 2“ (47 % Alpaka, 45 % Baumwolle, 8 % Schurwolle, Lauf­länge 140 m/50 g): 100 g in Hellgelb Nr. 57 und Qualität „Brigitte No. 3“ (20 % Mohair, 57 % Schurwolle, 23 % Polyamid, Lauf­länge 100 m/25 g): 75 g in Gelb Nr. 1. Stricknadeln 7 (wenn Sie locker stricken) oder 8 (wenn Sie fest stricken) – wichtig ist, dass Sie auf die Angaben in der Maschenprobe kommen.

DAS TUCH WIRD MIT DOPPELTEM FADEN GESTRICKT – JE QUALITÄT 1 FADEN

KRAUS RE: Mit dicker Nadel und doppeltem Faden. In Reihen stets re M stricken. Die erste M jeder R nicht abheben, sondern im Muster stricken.

MASCHENPROBE: Kraus re mit doppeltem Faden: 11 M und 24 R = 10 x 10 cm.

ANLEITUNG: Das Dreieckstuch wird quer gestrickt. Mit doppeltem Faden 3 M anschlagen und kraus re stricken, dabei in jeder 2. R wie folgt eine M zunehmen: Nach der ersten M einen Umschlag auf die Nadel legen und in der Rückr den Umschlag der Vorreihe re verschränkt (in das hintere Maschenglied einstecken, die M verdreht sich 1x) abstricken. Sobald es 58 M sind, statt der Zunahmen folgende Abnahmen arbeiten: in jeder 2. R nach der ersten M die folgenden 2 M re zusammenstricken. Anschließend die restlichen 3 M abketten.



Wollpaket ab
73,30 Euro

11



ZOPFJACKE

GRÖSSE S / M / L / XL

MATERIAL: Garn von Lana Grossa, Qualität „Brigitte No. 2“ (47 % Alpaka, 45 % Baumwolle, 8 % Schurwolle, Lauf­länge 140 m/50 g): 350 (350/400/400) g in Viola Nr. 62. Stricknadeln 4,5 und 5 (wenn Sie locker stricken) oder 5 und 5,5 (wenn Sie fest stricken) – wichtig ist, dass Sie auf die Angaben in der Maschenprobe kommen. 1 Rundstricknadel 4,5 (wenn Sie locker stricken) oder 5 (wenn Sie fest stricken). 1 Zopf­nadel. 6 dunkle Knöpfe aus Perlmutter, 25 mm Durch-

messer. 2 Sicherheitsnadeln.

BUNDMUSTER: Mit dünner Nadel. 2 M li, 2 M re im Wechsel.

GLATT LI: Mit dicker Nadel. Hinr li M, Rückr re M.

GLATT RE: Mit dicker Nadel. Hinr re M, Rückr li M.

ZOPFMUSTER: Rapport über 7 M. Mit dicker Nadel. 1. R (Hinr): 1 M li, 6 M re. Alle Rückr: Die M stricken, wie sie erscheinen. 3. R: 1 M li, 6 M re. 5. R: 1 M li, 3 M auf eine Zopf­nadel vor (Rückenteil, li Vorder­teil und li Ärmel) bzw. hin-

ter (re Vorderteil und re Ärmel) die Arbeit legen, die folgenden 3 M re stricken, dann die 3 M der Zopfna-del re stricken. **7. R:** 1 M li, 6 M re. Die 1. bis 8. R stets wiederho-len. Den Rapport in der Breite stets wiederholen.

DOPPELTE RANDMASCH:

Anfang der R: 1 M wie zum Linksstricken abheben, 1 M re. **Ende der R:** 1 M wie zum Linksstricken abheben, 1 M re.

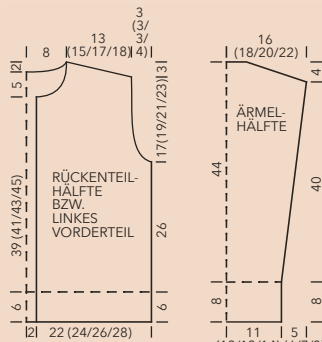
RIPPENMUSTER: 1 M li, 1 M re im Wechsel, bei ungerader Maschenanzahl enden mit 1 M li, nachfolgend die M stricken, wie sie erscheinen.

MASCHENPROBE: Zopfmus-ter mit dicker Nadel: 20 M und 22 R = 10 x 10 cm.

RÜCKENTEIL: Mit dünner Nadel 80 (88/96/104) M an-schlagen und im Bundmuster 6 cm stricken, dabei in der letzten R verteilt 16 (15/14/15) M zunehmen = 96 (103/110/119) M. Weiter mit dicker Nadel in folgender Mustereinteilung stricken: 2 (2/2/3) M glatt li, 91 (98/105/112) M Zopfmuster, 3 (3/3/4) M glatt li. 26 cm ab Bundmuster beidseitig für die Armausschnitte 6 (6/6/8) x 1 M

in jeder 2. R abnehmen = 84 (91/98/103) M. 17 (19/21/23) cm ab Beginn der Armausschnitte beidseitig für die Schulter-schrägung in jeder 2. R Größe S: 3 x 9 M, Größe M: 3 x 10 M, Größe L: 3 x 11 M, Größe XL: 2 x 12 M und 1 x 11 M, abketten. Gleichzeitig 1 cm ab Beginn der Schulterschrägung für den Halsausschnitt die mittleren 24 (25/26/27) M abketten und beide Seiten getrennt been-den, dabei für die Ausschnitt-rundung noch 3 x 1 M in jeder R abnehmen.

LINKES VORDERTEIL: Mit dünner Nadel 43 (47/51/55) M anschlagen und in folgender Mustereinteilung stricken: 36 (40/44/48) M im Bundmuster, 5 M im Rippenmuster, 2 M doppelte Randmasche. 6 cm ab Anschlag weiter mit dicker Nadel in folgender Musterein-teilung stricken: 4 (2/5/3) M glatt li, 32 (38/39/45) M im Zopfmuster dabei verteilt 3 (4/3/4) M zunehmen = 35 (42/42/49) M, 5 M im Rippen-muster, 2 M doppelte Rand-masche = insgesamt 46 (51/54/59) M. 26 cm ab Bund-muster für den Armausschnitt an der re Seite 6 (6/6/8) x 1 M



in jeder 2. R abnehmen = 40 (45/48/51) M. 13 (15/17/19) cm ab Beginn des Armausschnittes an der li Seite für den Halsausschnitt in einer Rückr die ersten 7 M der R auf eine Sicherheitsnadel stilllegen und nachfolgend für die Halsaus-schnittfrondung noch in jeder 2. R 1 x 3 M und 4 x 1 M ab-ketten = 26 (31/34/37) M. Gleichzeitig 17 (19/21/23) cm ab Beginn des Armausschnittes an der re Seite für die Schulterschrägung in jeder 2. R Größe S: 2 x 9 M und 1 x 8 M, Größe M: 2 x 10 M und 1 x 11 M, Größe L: 2 x 11 M und 1 x 12 M, Größe XL: 2 x 13 M und 1 x 11 M, abketten.

RECHTES VORDERTEIL:

Gegengleich zum linken Vor-derteil stricken, jedoch mit zunächst 5 Knopflöchern in der Vorderteilblende. Dafür 3 (2/3/3) cm ab Anschlag in einer Hinr die 4. und 5. M re zusammenstricken, 1 Um-schlag, 1 Überzug (1 M re ab-heben, 1 M re, die abgehobe-ne M überziehen), in der folgenden Rückr aus dem Um-schlag 1 M re und 1 M li her-ausstricken und diese nach-folgend wieder mustergemäß stricken. Nachfolgend noch alle 8,5 (9/9/9,5) cm wiederho-len - das 6. Knopfloch wird am Übergang zur Halsblende gearbeitet.

ÄRMEL: Mit dünner Nadel je 36 (40/44/48) M anschlagen und im Bundmuster 8 cm stri-cken, dabei in der letzten R verteilt 5 M zunehmen = 41 (45/49/53) M. Weiter mit dicker Nadel in folgender Musterein-teilung stricken: 1 (0/2/1) M glatt re, 1 M glatt li, 36 (42/42/48) M im Zopfmuster, dabei verteilt 6 (7/7/8) M zu-nehmen = 42 (49/49/56) M, 1 M glatt li, 2 (1/3/2) M glatt re = insgesamt 47 (52/56/61) M. Nachfolgend für die Arm-

schrägung beidseitig 9 (10/12/14) x 1 M alle 4 (3,5/3/2,5) cm zunehmen = 65 (72/80/89) M. Die zugenommenen M, wenn möglich, nachfolgend in das Zapfmuster integrieren. 40 cm ab Bundmuster für die Armkugel beidseitig in jeder 2. R 2 x 5 (6/7/8) M und 2 x 6 (7/8/9) M abketten, anschließend die restlichen 21 (20/20/21) M abketten.

AUSARBEITUNG: Die Schulter-, Seiten- und Ärmelnähte schließen. Für die Halsblende mit dünner Nadel zwischen den je 7 stillgelegten M 64 (66/68/70) M aufnehmen und in folgender Musterschichtung stricken: 2 M doppelte Randmasche, 5 M im Rippenmuster, 66 (66/70/70) M im Bundmuster, 5 M im Rippenmuster, 2 M doppelte Randmasche. In der folgenden Hinr ein weiteres Knopfloch mustergemäß arbeiten. Bei einer Blendhöhe von 3 cm alle M abketten. Die Knöpfe annähen und die Ärmel einnähen.



Wollpaket ab 62,55 Euro



KURZARM-PULLOVER

GRÖSSE S / M / L / XL

MATERIAL: Garn von Lana Grossa, Qualität „Brigitte No. 3“ (20 % Mohair, 57 % Schurwolle, 23 % Polyamid, Lauflänge 100 m/25 g): 225 (250/275/300) g in Rost Nr. 46. Stricknadeln 5 und 6 (wenn Sie locker stricken) oder 6 und 7 (wenn Sie fest stricken) – wichtig ist, dass

12

Sie auf die Angaben in der Maschenprobe kommen. 1 kurze Rundstricknadel 4 (wenn Sie locker stricken) oder 4,5 (wenn Sie fest stricken).

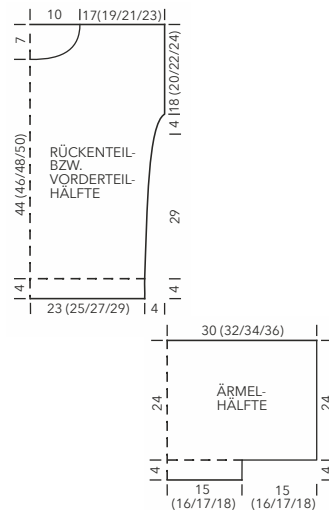
DER PULLOVER WIRD GRÖSSTENTEILS MIT DOPPELTEM FADEN GESTRICKT.

BUNDMUSTER: Mit dünner Nadel und einfachem Faden. **Hinr:** 1 M re verschränkt (in das hintere Maschenglied einstechen, die M verdrehen sich 1 x), 1 M li im Wechsel. **Alle Rückr:** li erscheinenden M li verschränkt, die re erscheinenden M re stricken.

GLATT RE: Mit dicker Nadel und doppeltem Faden. Hinr re M, Rückr li M stricken. In Runden stets re M stricken.

MASCHENPROBE: Glatt re mit dicker Nadel und doppeltem Faden: 12 M und 17 R = 10 x 10 cm.

RÜCKENTEIL: Mit dünner Nadel und einfachem Faden 56 (60/64/68) M anschlagen und im Bundmuster 4 cm stricken, weiter mit dicker Nadel und doppeltem Faden glatt re stricken, dabei beidseitig 2 x 1 M alle 7 cm zunehmen = 60 (64/68/72) M. 29 cm ab Bundmuster beidsei-



tig in jeder 2. R 3 x 1 M zunehmen = 66 (70/74/78) M. 33 cm ab Bundmuster beidseitig den Beginn der Armausschnitte markieren. 18 (20/22/24) cm ab Beginn der Armausschnitte alle M abketten.

VORDERTEIL: Wie das Rückenteil stricken, jedoch für den Halsausschnitt 11 (13/15/17) cm ab Beginn der Armausschnitte die mittleren 12 M abketten und beide Seiten getrennt beenden, dabei für die Ausschnitttrundung noch in ➤

jeder 2. R 1 x 3 M, 1 x 2 M und 1 x 1 M in jeder R abnehmen. 18 (20/22/24) cm ab Beginn der Armausschnitte die restlichen je 21 (23/25/27) M abketten.

ÄRMEL: Mit dünner Nadel und einfachem Faden je 38 (40/42/44) M anschlagen und im Bundmuster 4 cm stricken, dabei in der letzten R aus jedem Querfaden zwischen den M 1 M zunehmen = 75 (79/83/87) M. Weiter mit dicker Nadel und doppeltem Faden glatt re stricken. 24 cm ab Bundmuster alle M abketten.

AUSARBEITUNG: Die Schulter-, Seiten- und Ärmelnähte schließen. Für die Halsblende mit der Rundstricknadel und einfachem Faden ca. 80 M aufnehmen und 6 cm in Runden glatt re stricken, dann alle M abketten und die Blende zur Hälfte nach innen umnähen. Die Ärmel einnähen, dabei die Mehrweite der Ärmel entweder in 4 gleichmäßige Falten legen oder die Ärmel einkräuseln.



Wollpaket ab
90,35 Euro



13

OVERSIZED PULLOVER

GRÖSSE S / M / L / XL

MATERIAL: Garn von Lana Grossa, Qualität „Brigitte No. 5“ (100 % Schurwolle (Merino), Lauflänge 75 m/50 g): 650 (650/700/750) g in Veilchenblau Nr. 5. Stricknadeln 6 und

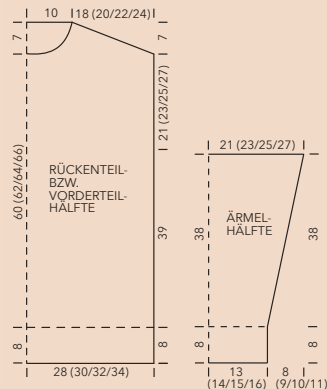
7 (wenn Sie locker stricken) oder 7 und 8 (wenn Sie fest stricken) – wichtig ist, dass Sie auf die Angaben in der Maschenprobe kommen. 1 kurze Rundstricknadel 6 (wenn Sie locker stricken) oder 7 (wenn Sie fest stricken).

RIPPENMUSTER: Mit dünner Nadel. 2 M li, 2 M re im Wechsel.

GLATT RE: Mit dicker Nadel. Hin re M, Rückr li M.

MASCHENPROBE: Glatt re mit dicker Nadel: 13 M und 18 R = 10 x 10 cm.

RÜCKENTEIL: Mit dünner Nadel 74 (78/84/88) M anschlagen und zwischen 2 (2/0/0) Randmaschen im Rippenmuster 8 cm stricken. Dann weiter mit dicker Nadel glatt re stricken, dabei in der 1. R 0 (1/0/1) M zunehmen = 74 (79/84/89) M. 39 cm ab Rippenmuster beidseitig den Beginn der Armausschnitte markieren. 21 (23/25/27) cm ab Beginn der Armausschnitte für die Schulterschrägung beidseitig in jeder 2. R Größe S: 6 x 4 M, Größe M: 4 x 4 M und 2 x 5 M, Größe L: 2 x 4 M und 4 x 5 M,



Größe XL: 6 x 5 M, abketten. Anschließend die restlichen 26 (27/28/29) M abketten.

VORDERTEIL: Wie das Rückenteil stricken, jedoch für den Ausschnitt gleichzeitig mit Beginn der Schulterschrägung die mittleren 10 (11/12/13) M abketten und beide Seiten getrennt beenden, ➤

dabei für die Halsaus-schnittrundung noch in jeder R 8 x 1 M abnehmen.

ÄRMEL: Mit dünner Nadel je 36 (38/40/42) M anschlagen und zwischen 0 (2/0/2) Randmaschen im Rippenmuster stricken. 8 cm ab Anschlag weiter mit dicker Nadel glatt re stricken, dabei nachfolgend für die Armschrägung beidseitig 10 (11/13/14) x 1 M alle 3,5 (3/2,5/2,5) cm zunehmen = 56 (60/66/70) M. 38 cm ab Rippenmuster alle M abketten.

AUSARBEITUNG: Die Schulter-, Seiten- und Ärmelnähte schließen. Für den Kragen mit dünner Nadel aus dem Halsauschnitt 84 (88/92/96) M aufnehmen und in Runden im Rippenmuster stricken. 22 cm ab Kragenbeginn alle M sehr locker abketten. Die Ärmel einnähen.



Wollpaket ab 55,60 Euro



PULLUNDER

GRÖSSE S / M / L / XL

MATERIAL: Garn von Lana Grossa, Qualität „Brigitte No. 5“ (100 % Schurwolle (Merino), Lauflänge 75 m/50 g): 400 (450/500/550) g in Braun/Beige meliert Nr. 104. Stricknadeln 12 (wenn Sie locker stricken) oder 15 (wenn Sie

fest stricken) – wichtig ist, dass Sie auf die Angaben in der Maschenprobe kommen.

DER PULLUNDER WIRD STETS MIT DOPPELTEM FADEN GESTRICKT.

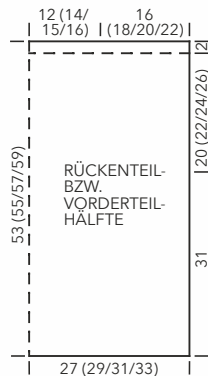
GLATT RE: Mit doppeltem Faden. Hinr re M, Rückr li M.

DOPPELTE RANDMASCHE: Über 2 M. Anfang der R: Randmasche wie zum Linksstricken abheben, 1 M re stricken. Ende der R: 1 M wie zum Linksstricken abheben, Randmasche re stricken.

LOCHMUSTER: 1. R (Hinr): Doppelte Randmasche, *1 Umschlag, 2 M re verschränkt (in das hintere Maschenglied beider M einstechen, die M verdrehen sich 1x) zusammenstricken, ab * stets wiederholen, enden mit 1 Randmasche re stricken. 2. R (Rückr): Alle M li stricken und dabei abketten.

MASCHENPROBE: Glatt re mit doppeltem Faden: 7 M und 12 R = 10 x 10 cm.

RÜCKENTEIL: Mit doppeltem Faden 37 (41/43/47) M anschlagen und glatt re stricken. 31 cm ab Anschlag beidseitig den Beginn der Armausschnitte markieren und über die äußere



ren je 2 M weiter die doppelte Randmasche stricken. 20 (22/24/26) cm ab Beginn der Armausschnitte die 2 R im Lochmuster arbeiten und so das Rückenteil beenden.

VORDERTEIL: Wie das Rückenteil stricken, jedoch für den Halsausschnitt in der Rückreihe des Lochmusters die mittleren 17 (19/21/23) M lockerer als beim Rückenteil abketten.

AUSARBEITUNG: Die Schulter- und Seitennähte schließen. ➤



Wollpaket
für 17 Euro



ZOPFMÜTZE MIT PATENTUMSCHLAG

EINHEITSGRÖSSE

MATERIAL: Garn von Lana Grossa, Qualität „Brigitte No. 2“ (47 % Alpaka, 45 % Baumwolle, 8 % Schurwolle, Lauf-
länge 140 m/50 g): je 50 g in

Rosenholz Nr. 43 und Opalgrün Nr. 50 oder Rost Nr. 59 und Aubergine Nr. 34. Nadel-
spiel oder kurze Rundstrick-
nadel 5 (wenn Sie locker stri-

cken) oder 5,5 (wenn Sie fest stricken) – wichtig ist, dass Sie auf die Angaben in der Maschenprobe kommen. 1 Zopf-
nadel.

PATENTMUSTER: In Runden.
1. Runde: 1 M mit einem Umschlag li abheben, 1 M re im Wechsel. 2. Runde: 1 M mit dem Umschlag der Vorrunde li zusammenstricken, 1 M mit einem Umschlag li abheben im Wechsel. 3. Runde: 1 M mit einem Umschlag li abheben, 1 M mit dem Umschlag der Vorrunde re zusammenstricken im Wechsel. Die 1. Runde 1 x stricken, dann die 2. und 3. Runde stets im Wechsel stricken.

MASCHENPROBE: Patentmuster: 11 M und 36 R = 10 x 10 cm.

ZOPFMUSTER: Rapport über 12 M. In Runden. 1. Runde und alle ungeraden Runden: 1 M li, 2 M re, 2 M li, 6 M re, 1 M li. 2. Runde: 1 M li, 2 M nach re verkreuzen (= 2 M re zusammenstricken, diese dabei auf der li Nadel lassen, aus der 1. M 1 M re herausstricken, dann beide M von der li Nadel lassen), 2 M li, 6 M re, 1 M li. 4. Runde:

Wie die 2. Runde stricken. 6. Runde: 1 M li, 2 M nach re verkreuzen, 2 M li, 3 M auf eine Zopf-
nadel vor die Arbeit legen, die folgenden 3 M re stricken, dann die 3 M der Zopf-
nadel re stricken, 1 M li. 8.+10. Runde: Wie die 2. Runde stricken. Die 1. bis 10. Runde stets wiederholen. Den Rapport in der Breite stets wdh.

MASCHENPROBE: Zopfmuster: 20 M und 26 R = 10 x 10 cm.

ANLEITUNG: Mit doppeltem Faden in Opalgrün bzw. Aubergine 60 M anschlagen und in Runden im Patentmuster stricken. 9 cm ab Anschlag eine Runde re M stricken, dabei verteilt 24 M zunehmen: im Wechsel nach jede 2. und 3. M 1 M re aus dem Querfaden zur nächsten M herausstricken = 84 M. Nachfolgend mit Rosenholz bzw. Rost weiter im Zopfmuster stricken, dabei den Rapport 7 x arbeiten. 20 cm ab Patentmuster über 1 Runde jeweils die 2 li M li zusammenstricken = 70 M und weiter mustergemäß stricken. 23 cm ab Patentmuster über 1 Runde jeweils die li M mit der folgenden M re zusam-

menstricken = 56 M und weiter mustergemäß stricken. 26 cm ab Patentmuster über 1 Runde jeweils die 1. M der kleinen Zöpfe mit der letzten M der großen Zöpfe re überzogen zusammenstricken (1 M wie zum Rechtsstricken abheben, 1 M re stricken, die abgehobene M überziehen) und die 2. M der kleinen Zöpfe mit der ersten M der großen Zöpfe re zusammenstricken = 42 M. Weiter mustergemäß stricken. 29 cm ab Patentmuster über 1 Runde jede 2. und 3. M re zusammenstricken = 28 M. 1 Runde re M stricken, dann alle M zusammenziehen, dafür 1 M re stricken, dann zurück auf die linke Nadel heben und alle folgenden M über diese M ziehen. Am Ende alle M fest zusammenziehen. Die letzte Schlaufe auf eine Länge von ca. 10 cm ziehen, den Endfaden abschneiden und zusammen mit der Schlaufe einen festen Knoten machen. Die Fäden ins Innere der Mütze ziehen.



Wollpaket für
62,55 Euro



SCHAL IM HALBPATENT

GRÖSSE CA 30 X 190 CM
PLUS FRANSEN

MATERIAL: Garn von Lana Grossa, Qualität „Brigitte No. 5“ (100 % Schurwolle (Merino), Lauflänge 75 m/50 g): 400 g

in Orange/Karamell meliert Nr. 105 und 50 g in Fuchsia Nr. 12. Stricknadeln 8 (wenn Sie locker stricken) oder 9 (wenn Sie fest stricken) – wichtig ist, dass Sie auf die Angaben in der Maschenprobe kommen. 1 Häkelnadel Stärke ca. 6 bis 8.

DOPPELTE RANDMASCHE: Über 2 M. **Anfang der R:** Randmasche wie zum Linksstricken abheben, 1 M re stricken. **Ende der R:** 1 M wie zum Linksstricken abheben, Randmasche re stricken.

HALBPATENT: **1. R:** *1 M mit einem Umschlag li abheben, 1 M re, ab * stets wiederholen, enden mit 1 M mit einem Umschlag li abheben. **2. R:** *1 M mit dem Umschlag der Vorreihe re zusammenstricken, 1 M li, ab * stets wiederholen, enden mit 1 M mit dem Umschlag der Vorreihe re zusammenstricken. Die 1. und 2. R stets im Wechsel stricken.

MASCHENPROBE: Halbpattent: 11 M und 24 R = 10 x 10 cm.

ANLEITUNG: Um später beim Stricken die Garnmengen voll auszuschöpfen, wer-

den zuerst die Fransen zugeschnitten. Dafür in Fuchsia 40 x 2 Fäden à 30 cm Länge zuschneiden und beiseitelegen. Für den Schal mit Orange/Karamell meliert 39 M anschlagen und zwischen je 2 doppelten Randmaschen im Halbpattent stricken. 40 cm ab Anschlag weiter in Fuchsia stricken, entweder bis das Garn fast aufgebraucht ist (Reihe beenden) oder bis der Streifen so breit ist wie gewünscht. Nun wieder weiter in Orange/Karamell meliert stricken, ebenfalls bis das Garn fast aufgebraucht ist und noch zum Abketten reicht oder bis der Schal die gewünschte Länge hat. Die M abketten. Je Schmalseite des Schals 20 Fransen à 2 Fäden zur Hälfte über die Häkelnadel legen und etwas durch die Kante des Schals ziehen, dann die Enden durch die Schlaufe ziehen.



Wollpaket für
Streifen-Pullover und
Restemütze (Modell 4)
ab 117,45 Euro



17



STREIFEN-PULLOVER

GRÖSSE S / M / L / XL

MATERIAL: Garn von Lana Grossa, Qualität „Brigitte No. 2“ (47 % Alpaka, 45 % Baumwolle, 8 % Schurwolle, Lauflänge 140 m/50 g): 150 (150/150/200) g in Mokka Nr. 44, 100 (100/100/150) g in Roh-

weiß Nr. 16, 100 (100/100/150) g in Schwarz Nr. 36, 100 (150/150/150) g in Viola Nr. 62, 50 (50/100/100) g in Hellgelb Nr. 57, 50 (50/100/100) g in Pink Nr. 19, 50 (50/50/100) g in Rosenholz Nr. 43,

50 (50/100/100) g in Orange Nr. 56 und Qualität „Brigitte No. 3“ (20 % Mohair, 57 % Schurwolle, 23 % Polyamid, Lauflänge 100 m/25 g): 25 (25/25/25) g in Rost Nr. 46. Stricknadeln 6 und 7 (wenn Sie locker stricken) oder 7 und 8 (wenn Sie fest stricken) – wichtig ist, dass Sie auf die Angaben in der Maschenprobe kommen. 1 kurze Rundstricknadel 6 (wenn Sie locker stricken) oder 7 (wenn Sie fest stricken).

DER STREIFEN-PULLOVER WIRD STETS MIT DOPPELTEM FADEN GESTRICKT.

BUNDMUSTER: Mit dünner Nadel und doppeltem Faden in Mokka. 1 M re, 1 M li im Wechsel stricken.

GLATT RE: Mit dicker Nadel und doppeltem Faden. Hinr re M, Rückr li M.

MASCHENPROBE: Glatt re mit dicker Nadel und doppeltem Faden: 11 M und 18 R = 10 x 10 cm.

BETONTE ABNAHMEN: Die Abnahmen immer in den Hinr arbeiten. Re Rand: Randmasche, 1 M re stricken, 1 Überzug (1 M re abheben, 1 M re, die abgehobene M

überziehen). Li Rand: Muster gemäß bis auf die letzten 4 M stricken, 2 M re zusammenstricken, 1 M re, Randmasche.

FARBFOLGE: *4 R Schwarz + Rohweiß, 8 R doppelter Faden Viola, 2 R Schwarz + Rohweiß, 4 R doppelter Faden Hellgelb, 2 R doppelter Faden Pink, 2 R doppelter Faden Rosenholz, 2 R doppelter Faden Schwarz, 2 R Schwarz + Rohweiß, 4 R doppelter Faden Orange, 2 R doppelter Faden Rohweiß, 2 R doppelter Faden Mokka, 4 R doppelter Faden Pink, 2 R Schwarz + Rohweiß, 2 R doppelter Faden Rosenholz, 2 R Schwarz + Rohweiß, 2 R doppelter Faden Hellgelb, 4 R doppelter Faden Mokka, 2 R Rost + Rohweiß, 4 R doppelter Faden Viola, 2 R Schwarz + Rohweiß, 2 R doppelter Faden Orange, ab * stets wiederholen.

RÜCKENTEIL: Mit dünner Nadel und doppeltem Faden in Mokka 58 (62/66/70) M anschlagen und im Bundmuster 9 cm stricken. Weiter mit dicker Nadel glatt re in der oben angegebenen Farbfolge stricken. 31 cm ab Bundmus-

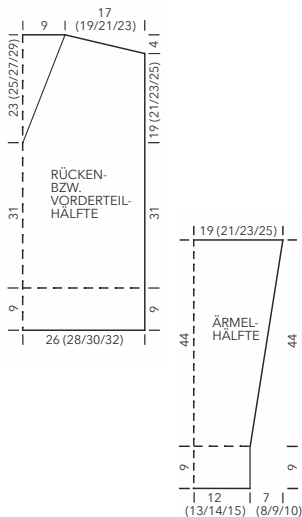
ter beidseitig den Beginn der Armausschnitte markieren. 19 (21/23/25) cm ab Markierung für die Schulterschrägung beidseitig in jeder 2. R 3 x 5 (5/6/6) M und 1 x 4 (6/5/7) M abketten. Anschließend die restlichen 20 M abketten.

VORDETEIL: Wie das Rückenteil stricken, jedoch für den V-Ausschnitt 31 cm ab Bundmuster die M in der Mitte teilen und beide Seiten getrennt beenden, dabei am V-Ausschnitt noch 10 x 1 M in jeder 4. R betont abnehmen. Die Schulterschrägung wie beim Rückenteil arbeiten.

ÄRMEL: Mit dünner Nadel und doppeltem Faden in Mokka je 26 (28/30/32) M anschlagen und im Bundmuster 9 cm stricken. Weiter mit dicker Nadel glatt re in der oben angegebenen Farbfolge stricken, dabei gleichzeitig für die Armschrägung beidseitig in jeder 8. (8./6./6.) R 8 (9/10/11) x 1 M zunehmen = 42 (46/50/54) M. 44 cm ab Bundmuster alle M abketten.

AUSARBEITUNG: Die Schulter-, Seiten- und Ärmelnähte schließen. Am V-Ausschnitt mit dünner Rundstricknadel

und doppeltem Faden in Mokka 92 (98/104/110) M aufnehmen und eine Runde li M stricken, dann weiter im Bundmuster stricken, dabei beachten, dass 1 re M in der V-Spitze liegt; gleichzeitig in jeder Runde jeweils die beiden M vor und nach der mittleren M mustergemäß zusammenstricken. Bei einer Blendenhöhe von 3,5 cm alle M abketten. Die Ärmel einnähen.



Brigitte &
LANA GROSSA



Scan AND look

Alle BRIGITTE-Garne und -Farben im Überblick:

