



© Lana Grossa GmbH

Modell 27 – About Berlin 12

PULLOVER
MOHAIR MODA

PULLOVER · MOHAIR MODA

Modell 27 – About Berlin 12



Größe 36-40 (42-46)

Die Angaben für Größe 36-40 stehen vor der Klammer, für Größe 42-46 in der Klammer. Steht nur eine Angabe, gilt sie für alle angegebenen Größen.

Material: Lana Grossa „Mohair Moda“ (70% Mohair (Kid Mohair), 20% Schurwolle (Merino superfein), 10 % Polyamid, Lauflänge 140 m/50 g),

Fb-Variante 1: 150 g Nachtblau (Fb 5), 50 g Graugrün (Fb 3), 50 g Gelb (Fb 1), 50 g Rohweiß (Fb 18), 50 g Graublau (Fb 4), 50 g Lindgrün (Fb 2), 100 g Beige (Fb 11);

Fb-Variante 2: 150 g Beige (Fb 11), 50 g Dunkelgrau (Fb 15), 50 g Rot (Fb 14), 50 g Hellgrau (Fb 17), 50 g Schwarz (Fb 16), 50 g Dunkelbraun (Fb 12), 100 g Rost (Fb 13);

Fb-Variante 3: 200 g Rohweiß (Fb 18), 50 g Blau (Fb 6), 50 g Hellgrau (Fb 17), 50 g Pink (Fb 8), 50 g Schwarz (Fb 16), 50 g Fliederrosa (Fb 9), 50 g Violett (Fb 7);

Stricknadeln Nr 10 und 12

Rundstricknadel Nr 10, Länge 40 cm

Hinweis: Die Farbbezeichnungen der einzelnen Fb-Varianten und Zählmuster sind durch Schrägstriche voneinander getrennt.

Maschenprobe: Glatt re, doppelfädig, mit Nd Nr 12: 8 M und 12 R = 10 cm x 10 cm

Rippenmuster: 1 M re, 1 M li im Wechsel str.

Glatt re: Hinr re M, Rückr li M str.

Streifenfolge Ärmel:

15 R: Nachtblau/Beige/Rohweiß

3 R: Gelb/Rot/Pink

6 R: Graugrün/Dunkelgrau/Schwarz

6 R: Beige/Rost/Hellgrau

3 R: Rohweiß/Hellgrau/Blau

4 R: Graugrün/Dunkelgrau/Violett

16 R: Lindgrün/Dunkelbraun/Rohweiß

3 R: Blaugrau/Schwarz/Schwarz

6 (8) R: Graugrün/Dunkelgrau/Rohweiß

Hinweis: Der Pullover wird doppelfädig gestrickt.

Rückenteil: In Nachtblau/Beige/Rohweiß mit Nd Nr 10 45 (51) M anschlagen und im Rippenmuster 8 R str. Es wird keine gesonderte Rand-M gearbeitet. Das Rippenmuster mit 1 M li beginnen. Weiter mit Nd Nr 12 glatt re nach dem Zählmuster 1/2/3 str. Nach 36 cm in der 41. R des Zählmusters für die Armausschnitte beidseitig 3 (4) M abk. und weiter beids in jeder 2. R 4 x 1 M abn = 31 (35) M. Nach 56 (58) cm in der 64. (67.) R des Zählmusters alle M mustergemäß abk.

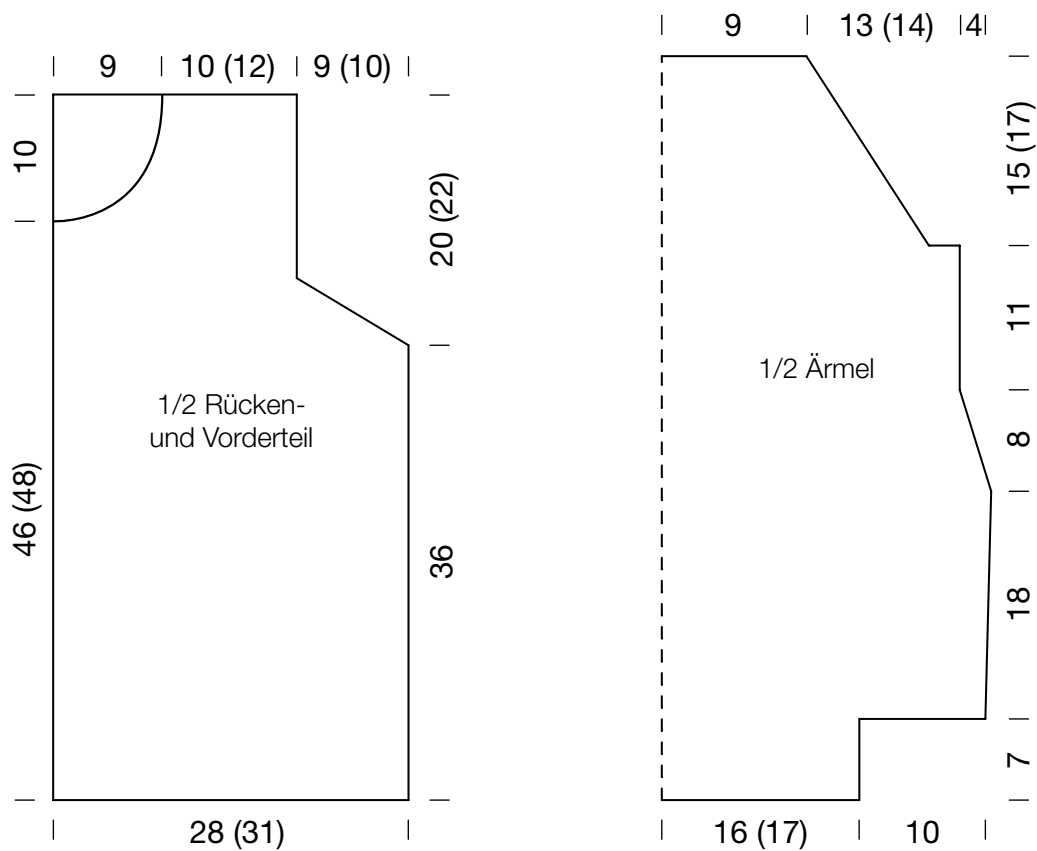
Vorderteil: Wie das Rückenteil str, jedoch das Rippenmuster mit 1 M re beginnen. Für den Halsausschnitt nach 46 (48) cm in der 53. (55.) R des Zählmusters die mittleren 7 (11) M abk und die Seiten getrennt voneinander beenden. Für die Ausschnitttrundung in jeder 2. R 1 (0)x 2 und 2x 1 M abn = 8 (10) M. Die andere Seite gegengleich beenden.

Ärmel: In Nachtblau/Beige/Rohweiß mit Nd Nr 10 26 (28) M anschlagen und im Rippenmuster 8 R str. Es wird keine gesonderte Rand-M gearbeitet. Weiter mit Nd Nr 12 glatt re nach der Streifenfolge Ärmel str, dabei in der 1. R gleichmäßig verteilt 16 M zun = 42 (44) M. Für die Ärmelschrägung nach 25 cm in der 21. R nach dem Bund beidseitig 1x 1 M abn. Weiter beidseitig in jeder 4. R noch 2x 1 M abn = 36 (38) M. Für die Armkugel nach 44 cm in der 43. R beidseitig 3 M abk, dann in jeder 2. R beids 8 (9)x 1 M abn = 14 M. Alle M abk. Den zweiten Ärmel ebenso str.

Ausarbeiten: Teile spannen, anfeuchten und trocknen lassen. Die Schulternähte schließen. Für die Halsblende in Nachtblau/Beige/Rohweiß mit Nd Nr 10 aus der Ausschnittkante 46 (52) M herausstr, zur Rd schließen und 18 Rd im Rippenmuster str. Alle M abk. Die Blende zur Hälfte nach innen falten und annähen. Die Ärmel einsetzen. Die Seiten- und Ärmelnähte schließen. Alle Fäden vernähen.

PULLOVER · MOHAIR MODA

Modell 27 – About Berlin 12

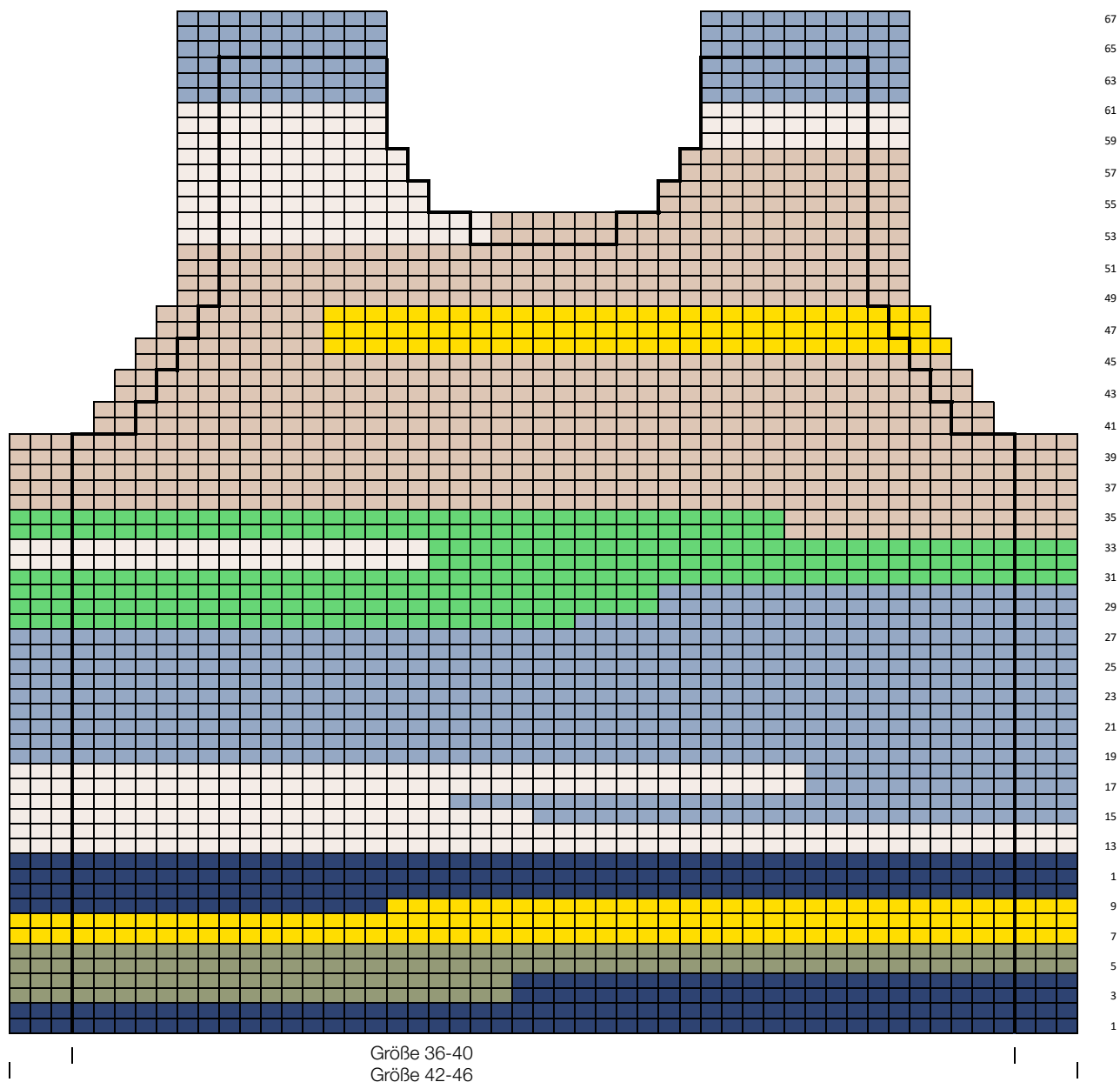


PULLOVER · MOHAIR MODA

Modell 27 – About Berlin 12



Zählmuster Vorderteil 1



Zeichenerklärung Zählmuster 1:

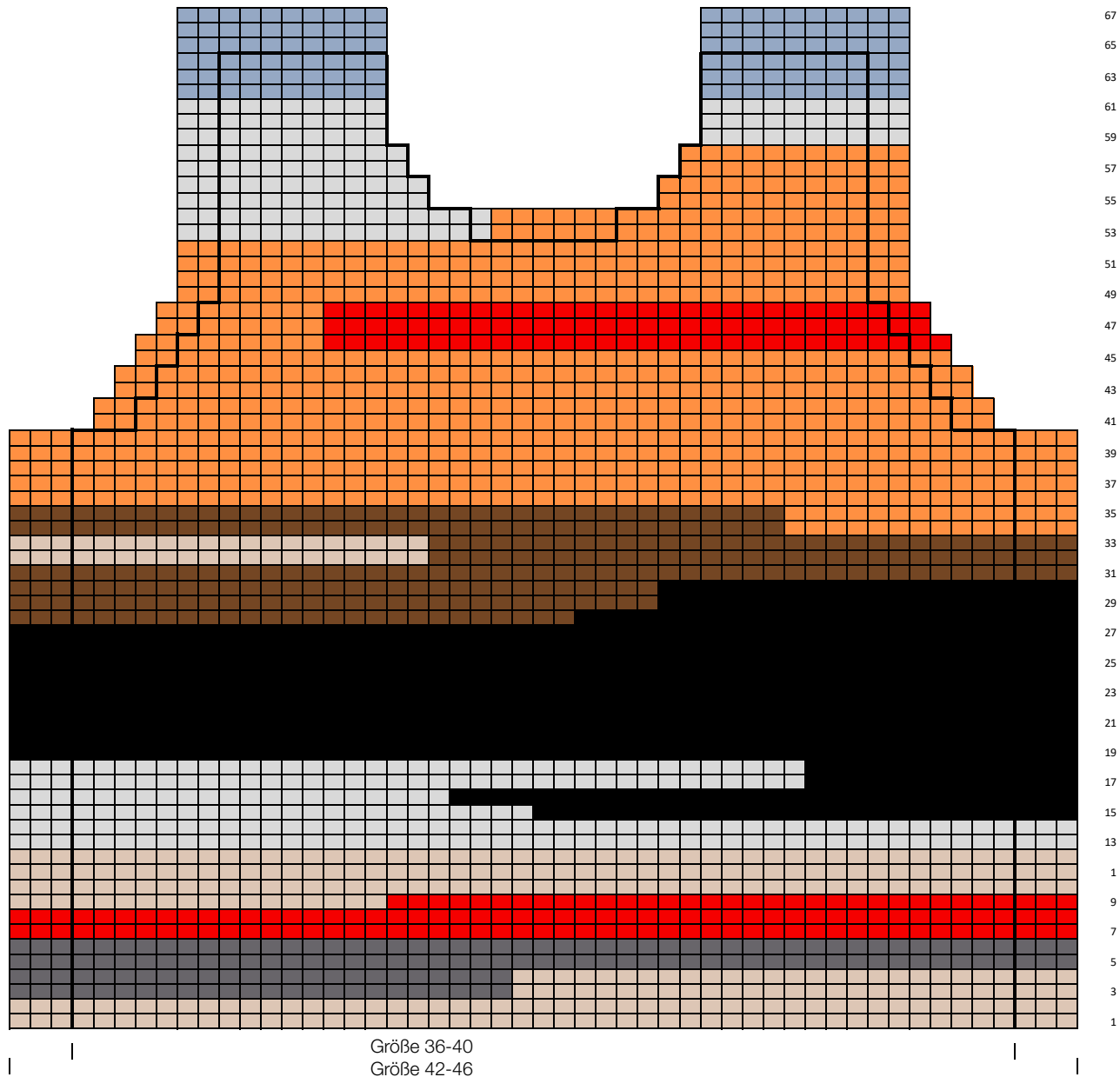
- = 1 M glatt re in Nachtblau
- = 1 M glatte re in Graugrün
- = 1 M glatt re in Gelb
- = 1 M glatt re in Rohweiß
- = 1 M glatte re in Graublau
- = 1 M glatt re in Lindgrün
- = 1 M glatt re in Beige

PULLOVER · MOHAIR MODA

Modell 27 – About Berlin 12



Zählmuster Vorderteil 2



Zeichenerklärung Zählmuster 2:

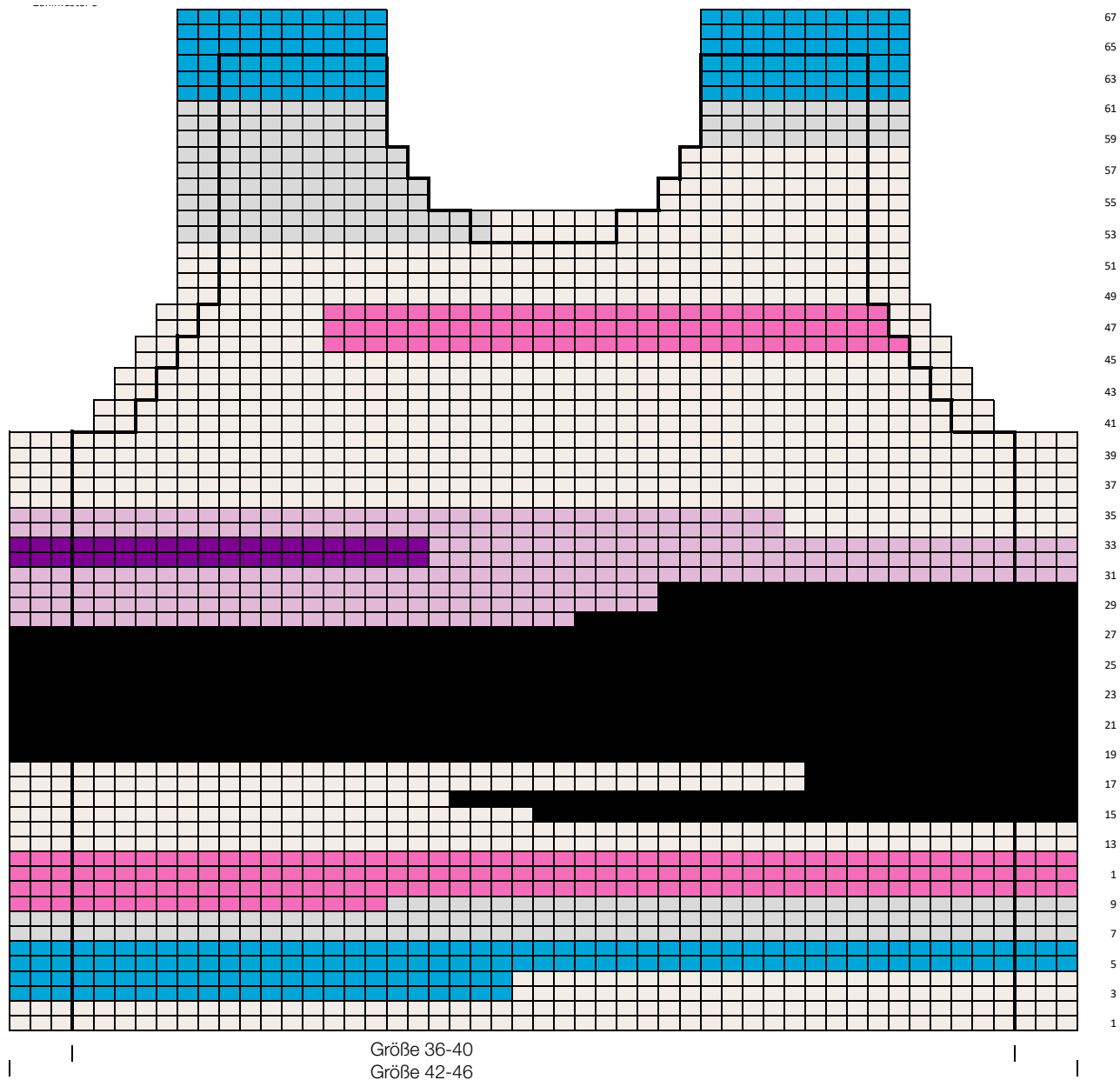
-  = 1 M glatt re in Beige
-  = 1 M glatte re in Dunkelgrau
-  = 1 M glatt re in Rot
-  = 1 M glatt re in Hellgrau
-  = 1 M glatte re in Schwarz
-  = 1 M glatt re in Dunkelbraun
-  = 1 M glatt re in Rost

PULLOVER · MOHAIR MODA

Modell 27 – About Berlin 12



Zählmuster Vorderteil 3



Zeichenerklärung Zählmuster 3:

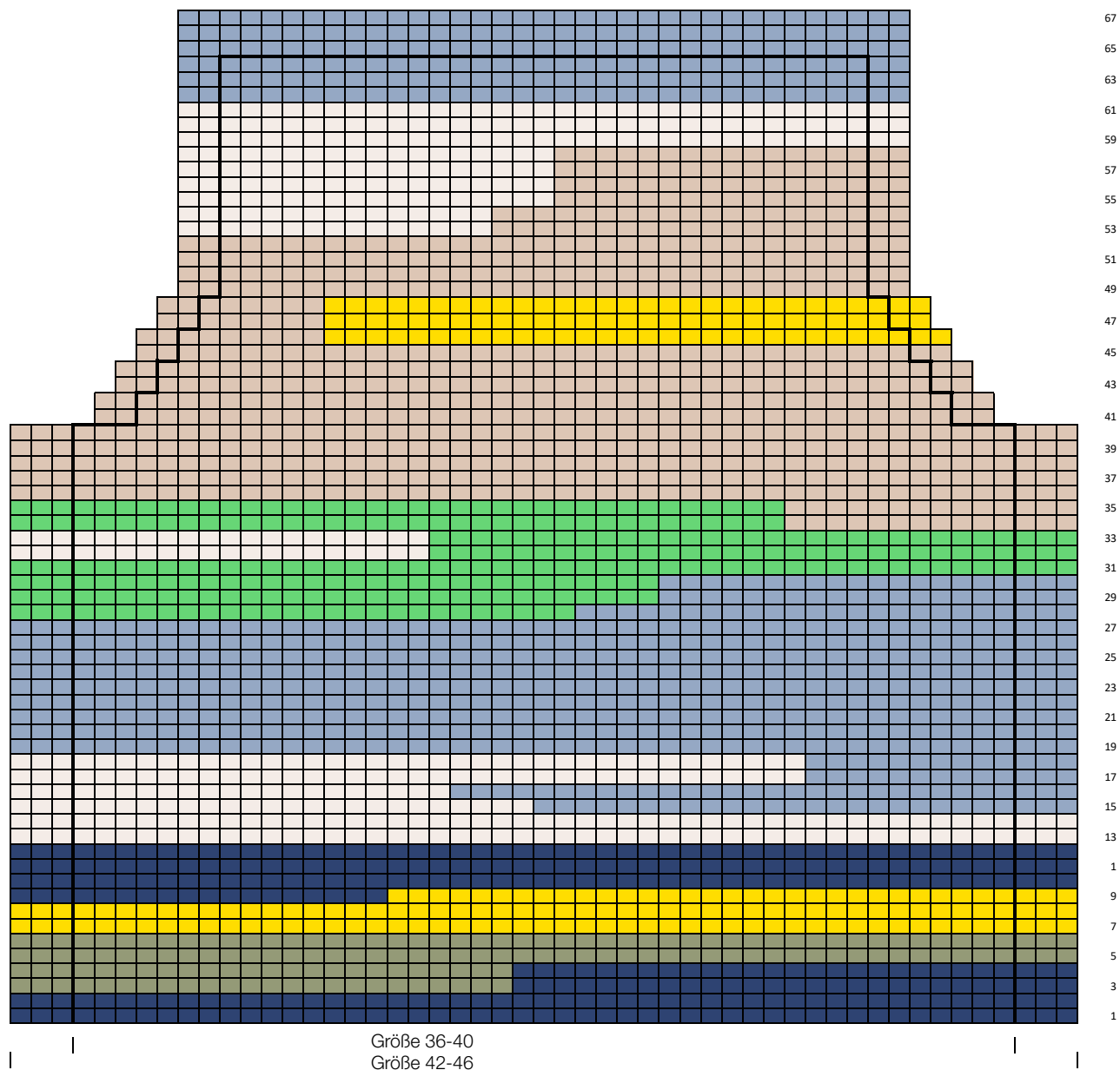
- = 1 M glatt re in Rohweiß
- (blau) = 1 M glatte re in Blau
- (hellgrau) = 1 M glatt re in Hellgrau
- (pink) = 1 M glatt re in Pink
- (schwarz) = 1 M glatte re in Schwarz
- (fliederrosa) = 1 M glatt re in Fliederrosa
- (violett) = 1 M glatt re in Violett

PULLOVER · MOHAIR MODA

Modell 27 – About Berlin 12



Zählmuster Rückenteil 1



Zeichenerklärung Zählmuster 1:

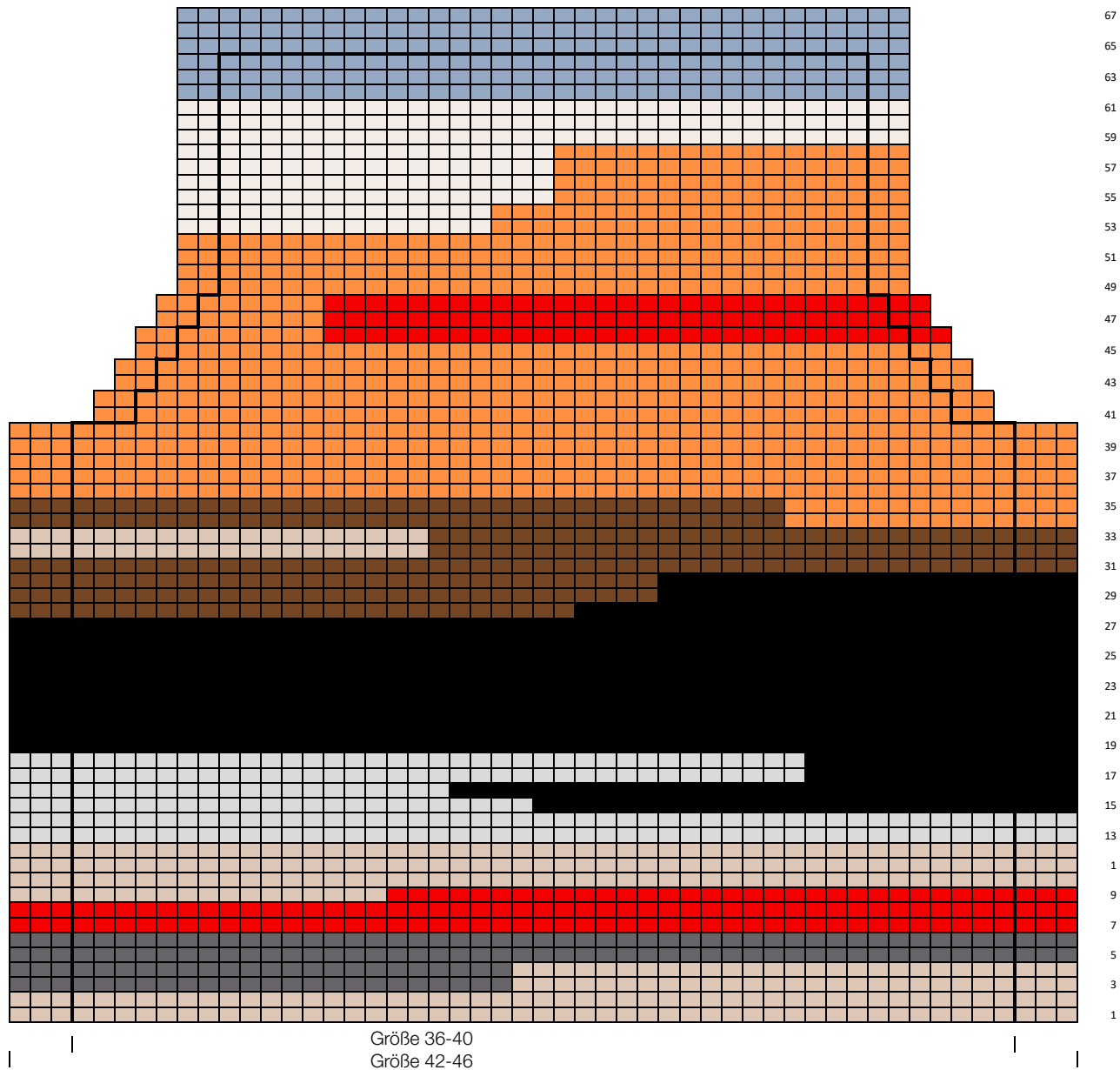
- = 1 M glatt re in Nachtblau
- = 1 M glatte re in Graugrün
- = 1 M glatt re in Gelb
- = 1 M glatt re in Rohweiß
- = 1 M glatte re in Graublau
- = 1 M glatt re in Lindgrün
- = 1 M glatt re in Beige

PULLOVER · MOHAIR MODA

Modell 27 – About Berlin 12



Zählmuster Rückenteil 2



Zeichenerklärung Zählmuster 2:

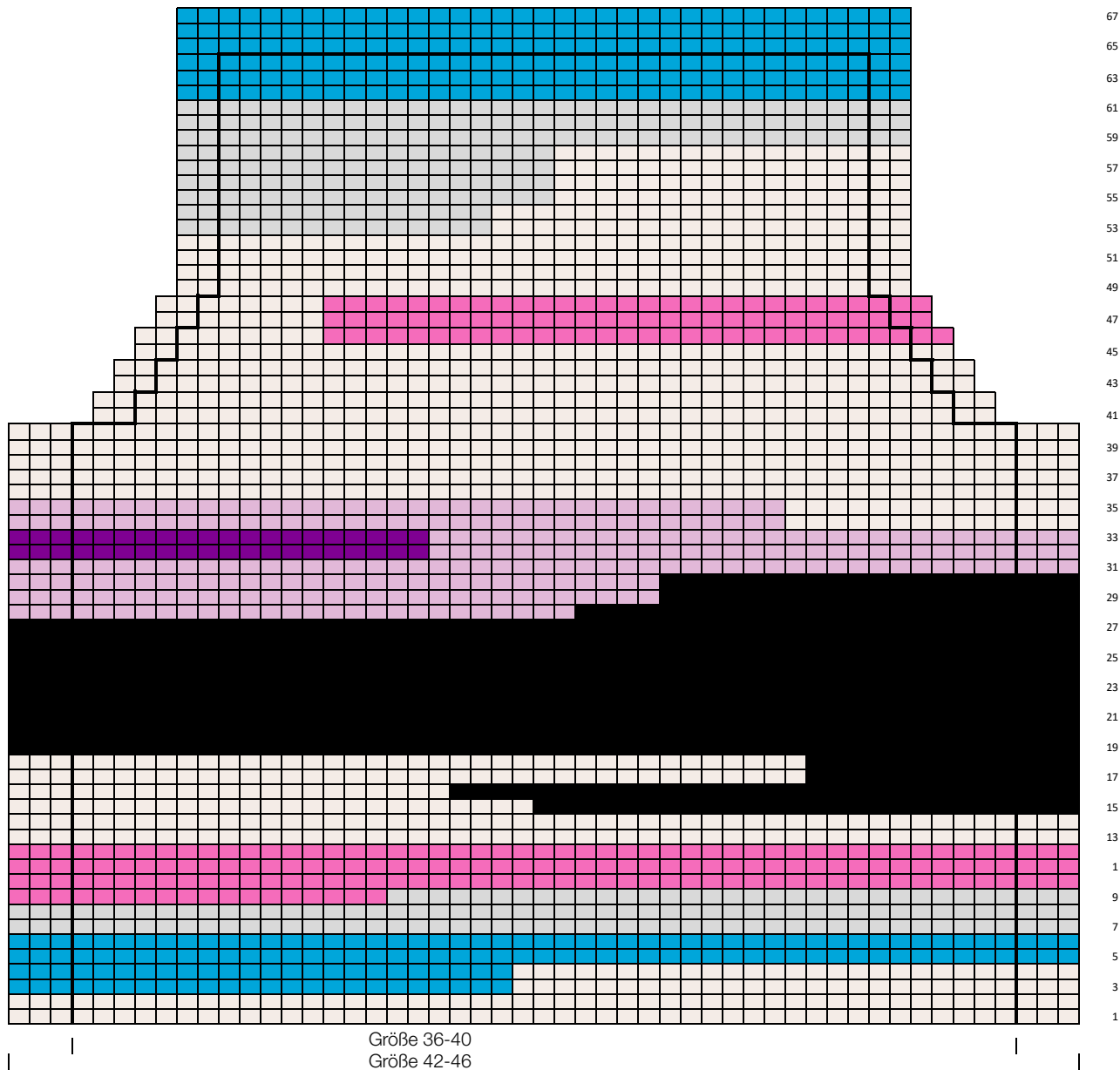
- = 1 M glatt re in Beige
- = 1 M glatte re in Dunkelgrau
- = 1 M glatt re in Rot
- = 1 M glatt re in Hellgrau
- = 1 M glatte re in Schwarz
- = 1 M glatt re in Dunkelbraun
- = 1 M glatt re in Rost

PULLOVER · MOHAIR MODA

Modell 27 – About Berlin 12



Zählmuster Rückenteil 3



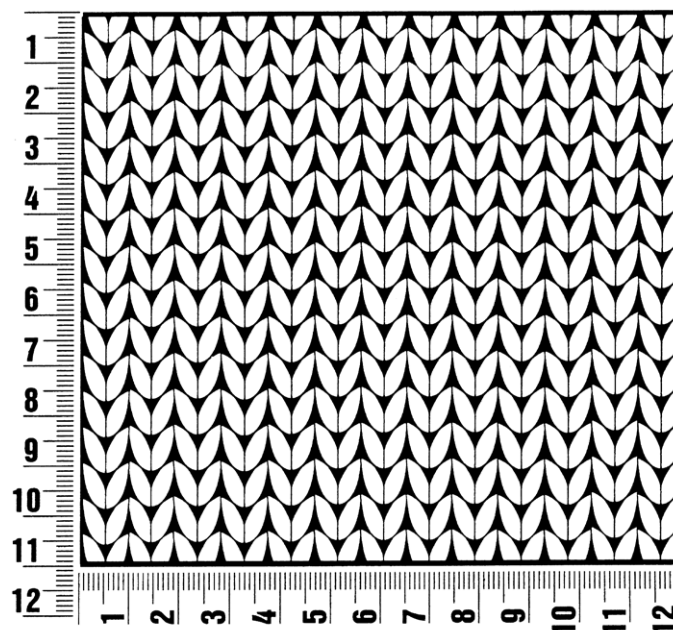
Zeichenerklärung Zählmuster 3:

- = 1 M glatt re in Rohweiß
- (blue) = 1 M glatte re in Blau
- (light gray) = 1 M glatt re in Hellgrau
- (pink) = 1 M glatt re in Pink
- (black) = 1 M glatte re in Schwarz
- (light pink) = 1 M glatt re in Fliederrosa
- (violet) = 1 M glatt re in Violett

Maschenprobe

Machen Sie eine unbedingt zu allererst eine Maschenprobe! Stricken Sie dafür ein ca. 12 x 12 cm großes Stück in Garn und Muster ihres ausgesuchten Modells. Danach zählen Sie ihre Maschenanzahl in der Breite von 10 cm und die Reihenanzahl in der Höhe von 10 cm. Haben Sie weniger Maschen als in der Anleitung angegeben, versuchen Sie entweder fester zu stricken oder nehmen Sie dünnere Nadeln bis sie auf dieselbe Anzahl wie in der Anleitung kommen. Haben Sie mehr Maschen, dann versuchen Sie lockerer zu stricken oder nehmen entsprechend dickere Nadeln bis es passt.

Bitte beachten Sie: Die Angaben zu Maschenprobe und Nadelstärke auf der Banderole des Knäuels sind für die Anfertigung eines der Modelle in diesem Heft nicht verbindlich, sie werden auf der Basis glatt rechts erstellt. Für eine perfekte Arbeit ist daher die Maschenprobe im gewünschten Muster ein Muss, damit Ihr Wunschmodell nicht nur schön aussieht, sondern auch passt!



Abkürzungen

abk = abketten

abn = abnehmen

beids = beidseitig

ca. = circa

cm = Zentimeter

D-Stb = Doppelstäbchen

Fb = Farbnummer

fe-M = feste M

folg = folgende

g = Gramm

Hinr = Hinreihe

Kett-M = Kettmasche

Krebs-M = Krebsmasche

li = links

LL = Lauflänge

Luft-M = Luftmasche

m = Meter

M = Masche

Nd = Nadel

Nr = Nummer

R = Reihe

Rand-M = Randmasche

Rd = Runde

re = rechts

Rückr = Rückreihe

Stb = Stäbchen

str = stricken

U = Umschlag

usw. = und so weiter

verschr = verschränkt

wdh = wiederholen

zun = zunehmen

zus-str = zusammenstricken

Impressum

Herausgeber: Lana Grossa GmbH, Gaimersheim, www.lana-grossa.de

Fotograf: Clara Nebeling