

LANA GROSSA



© Lana Grossa GmbH

Modell 5 – Landlust Flyer 2023

PULLOVER
LANDLUST SOMMERSEIDE

PULLOVER · LANDLUST SOMMERSEIDE

Modell 5 – Landlust Flyer 2023



Größe: 36/38, 40/42, 44/46 und 48/50

Die Angaben für Größe 40/42, 44/46 und 48/50 stehen in Klammern nacheinander, jeweils getrennt durch Bindestriche. Steht nur eine Angabe, so gilt sie für alle Größen.

Material: Lana Grossa-Qualität „Landlust Sommerseide“ (50% Seide, 50% Baumwolle, LL ca. 170 m/50 g), je **300 (350 - 350 - 400) g** in Natur (**Fb 2**) und in Goldgelb (**Fb 18**); Stricknadeln Nr. 4,5 und Nr. 5,5, 1 Rundstricknadel Nr. 5, 40 cm lang.

Knötchenrand-M: Die 1. und letzte M jeder R re str.

Hinweis: Alle Rand-M als Knötchenrand arb.!

Rippenmuster A: 2 M re, 2 M li im Wechsel str.

Rippenmuster B: 1 M re, 1 M li im Wechsel str.

Glatt re in Rd: Alle Rd re M str.

Strukturmuster: Lt. Strickschrift in R str. Es sind alle R gezeichnet. Die Hin-R von re nach li, die Rück-R von li nach re lesen. In der Breite nach der Rand-M die 4 M des MS stets wdh., enden mit den 3 M nach dem MS, Rand-M. In der Höhe die 1. – 4. R stets wdh.

1 M zun.: Aus dem Querfaden 1 M re verschränkt herausstr.

Farkombinationen:

Hinweis: Der Pullover wird doppelfädig gestr.!

Fb A: 2 Fäden in Natur

Fb B: 1 Faden in Natur + 1 Faden in Goldgelb

Fb C: 2 Fäden in Goldgelb

Maschenprobe: 16 M und 24 R im Strukturmuster mit Nd. Nr. 5,5 und doppeltem Faden = 10 x 10 cm.

Rückenteil: 76 (84 - 88 - 96) M mit Nd. Nr. 4,5 in Fb A anschlagen und das Bündchen im Rippenmuster A in R str., dabei mit 1 Rück-R beginnen. Nach 2 cm = 5 R ab Anschlag mit Fb A und Nd. Nr. 5,5 im Strukturmuster in R weiterstr., dabei in der 1. R 1 M zun. und den MS 18x (20x - 21x - 23x) pro R arb. = 77 (85 - 89 - 97) M.

Nach 10 cm = 24 R ab Bündchen beids. je 1 M zun., dann in jeder 12. R noch 5x je 1 M zun. = 89 (97 - 101 - 109) M. Die zugenommenen M ins Strukturmuster integrieren.

Gleichzeitig nach 20 cm = 48 R ab Bündchen mit Fb B im Strukturmuster in R weiterstr.

Nach 40 cm = 96 R ab Bündchen mit Fb C im Strukturmuster in R weiterstr. und beids. je 1 Markierung für die Ärmel anbringen. Nach 18 (19 - 20 - 21) cm = 44 (46 - 48 - 50) R ab Markierung der Ärmel für den Halsausschnitt die mittl. 17 M abk. und beide Seiten getrennt beenden. Für die Halsausschnitttrundung in jeder 2. R noch 1x 3 M und 1x 2 M abk. In der folg. Hin-R die restl. 31 (35 - 37 - 41) Schulter-M abk. Die 2. Seite gegengleich beenden.

Vorderteil: Wie das Rückenteil arb., jedoch für den Halsausschnitt nach 12 (13 - 14 - 15) cm = 30 (32 - 34 - 36) R ab Markierung der Ärmel die mittl. 9 M abk. und beide Seiten getrennt beenden. Für die Halsausschnitttrundung in jeder 2. R noch 1x 3 M, 1x 2 M und 4x 1 M abk. Nach 20 (21 - 22 - 23) cm = 48 (50 - 52 - 56) R ab Markierung die restl. 31 (35 - 37 - 41) Schulter-M abk. Die 2. Seite gegengleich beenden.

Ärmel: 44 M mit Nd. Nr. 4,5 in Fb A anschlagen und das Bündchen im Rippenmuster A in R str., dabei mit 1 Rück-R beginnen. Nach 2 cm = 5 R ab Anschlag mit Fb A und Nd. Nr. 5,5 im Strukturmuster in R weiterstr., dabei in der 1. R 1 M zun. und den MS 10x pro R arb. = 45 M.

Nach 14 cm = 34 R ab Bündchen mit Fb B im Strukturmuster in R weiterstr.

Gleichzeitig mit dem Farbwechsel für die Ärmelschrägungen beids. je 1 M zun., dann abw. in jeder 6. und 8. R noch 9x (in jeder 6. R 10x - in jeder 6. R 12x - abw. in jeder 4. und 6. R 13x) je 1 M zun. = 65 (67 - 71 - 73) M. Die zugenommenen M ins Strukturmuster integrieren.

Gleichzeitig nach 16 cm = 38 R ab Farbwechsel mit Fb C im Strukturmuster in R weiterstr.

Nach 48 cm = 116 R ab Anschlag alle M abk.

Den **2. Ärmel** ebenso arb.

Ausarbeiten: Alle Teile spannen, anfeuchten und trocknen lassen.

Die Schulternähte schließen.

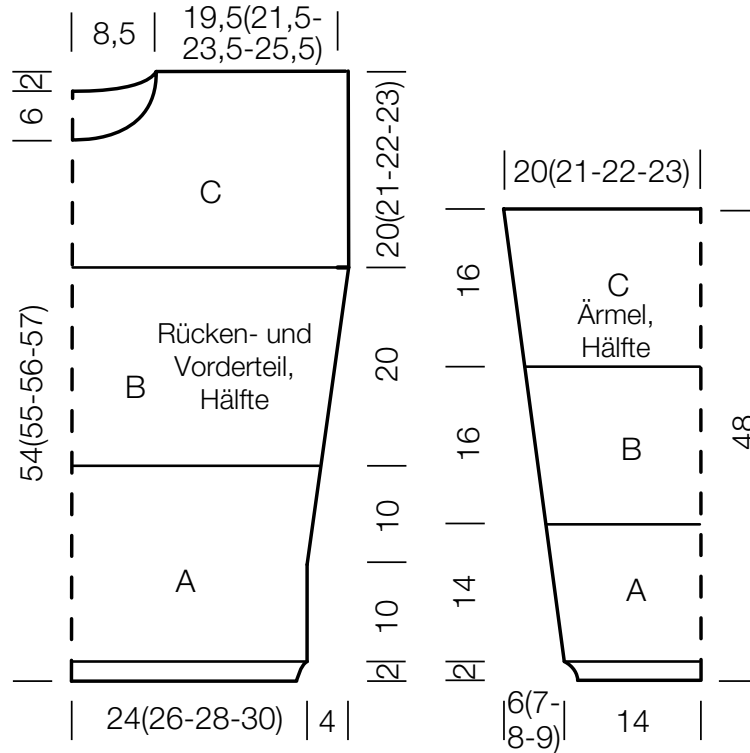
Mit der Rundstricknadel Nr. 5 aus dem Halsausschnitttrand in Fb C 72 M auffassen und 2 Rd glatt re str., dann 2 Rd im Rippenmuster B str. Anschließend alle M abk.

Die Ärmel bis zu den Markierungen einsetzen, die Seiten- und Ärmelnähte schließen.

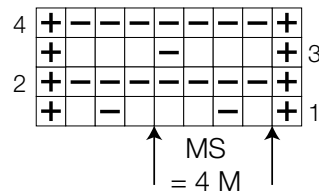
Alle Fäden innerhalb der gleichen Farbfläche vernähen.

PULLOVER · LANDLUST SOMMERSEIDE

Modell 5 – Landlust Flyer 2023



Strickschrift



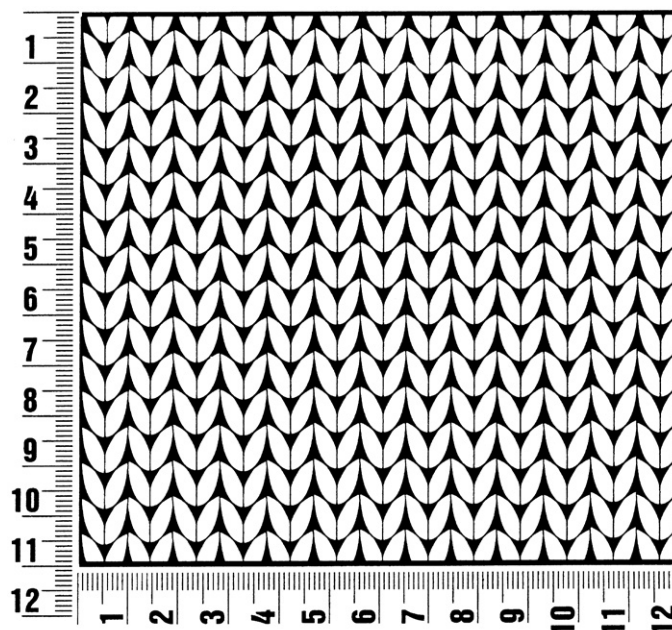
Zeichenerklärung:

- ⊕ = 1 Rand-M
- = 1 re M
- ⊖ = 1 li M

Maschenprobe

Machen Sie eine unbedingt zu allererst eine Maschenprobe! Stricken Sie dafür ein ca. 12 x 12 cm großes Stück in Garn und Muster ihres ausgesuchten Modells. Danach zählen Sie ihre Maschenanzahl in der Breite von 10 cm und die Reihenanzahl in der Höhe von 10 cm. Haben Sie weniger Maschen als in der Anleitung angegeben, versuchen Sie entweder fester zu stricken oder nehmen Sie dünnere Nadeln bis sie auf dieselbe Anzahl wie in der Anleitung kommen. Haben Sie mehr Maschen, dann versuchen Sie lockerer zu stricken oder nehmen entsprechend dickere Nadeln bis es passt.

Bitte beachten Sie: Die Angaben zu Maschenprobe und Nadelstärke auf der Banderole des Knäuels sind für die Anfertigung eines der Modelle in diesem Heft nicht verbindlich, sie werden auf der Basis glatt rechts erstellt. Für eine perfekte Arbeit ist daher die Maschenprobe im gewünschten Muster ein Muss, damit Ihr Wunschmodell nicht nur schön aussieht, sondern auch passt!



Abkürzungen

abk = abketten

abn = abnehmen

beids = beidseitig

ca. = circa

cm = Zentimeter

D-Stb = Doppelstäbchen

Fb = Farbnummer

fe-M = feste M

folg = folgende

g = Gramm

Hinr = Hinreihe

Kett-M = Kettmasche

Krebs-M = Krebsmasche

li = links

LL = Lauflänge

Luft-M = Luftmasche

m = Meter

M = Masche

Nd = Nadel

Nr = Nummer

R = Reihe

Rand-M = Randmasche

Rd = Runde

re = rechts

Rückr = Rückreihe

Stb = Stäbchen

str = stricken

U = Umschlag

usw. = und so weiter

verschr = verschränkt

wdh = wiederholen

zun = zunehmen

zus-str = zusammenstricken

Impressum

Herausgeber: Lana Grossa GmbH, Gaimersheim, www.lana-grossa.de

Fotograf: Sandra Bielmeier