

LANA GROSSA



© Lana Grossa GmbH

Modell 10 – Landlust Flyer 2023

SHIRT
LANDLUST SOMMERSEIDE

SHIRT · LANDLUST SOMMERSEIDE



Modell 10 – Landlust Flyer 2023

Größe: 36/38, 40/42, 44/46 und 48/50

Die Angaben für Größe 40/42, 44/46 und 48/50 stehen in Klammern nacheinander, jeweils getrennt durch Bindestriche. Steht nur eine Angabe, so gilt sie für alle Größen.

Material: Lana Grossa-Qualität „Landlust Sommerseide“ (50% Seide, 50% Baumwolle, LL ca. 170 m/50 g), **350 (350 - 400 - 400) g** in Rosa Meliert (**Fb 102**); Stricknadeln Nr. 2,5 und Nr. 3, 1 Rundstricknadel Nr. 2,5, 50 cm lang.

Knötchenrand-M: Die 1. und letzte M jeder R re str.

Hinweis: Alle Rand-M als Knötchenrand arb.!

Rippenmuster: 1 M re, 1 M li im Wechsel str.

Hebemaschenmuster: Ungerade M-Zahl. Lt. Strickschrift in R str. Es sind alle R gezeichnet. Die Hin-R von re nach li, die Rück-R von li nach re lesen.

In der Breite nach der Rand-M die 2 M des MS stets wdh., enden mit der M nach dem MS, Rand-M. In der Höhe die 1. – 4. R stets wdh.

1 M zun.: Aus dem Quersfaden 1 M re verschränkt herausstr.

3 M überzogen zusstr: 2 M zus re abh., 1 M re str., dann die 2 abgeh. M überziehen.

Maschenprobe: 24 M und 38 R im Hebemaschenmuster mit Nd. Nr. 3 = 10 x 10 cm.

Rückenteil: 125 (135 - 145 - 155) M mit Nd. Nr. 2,5 anschlagen und das Bündchen im Rippenmuster in R str., dabei mit 1 Rück-R und nach der Rand-M mit 1 M re, 1 M li beginnen und gegengleich mit 1 M li, 1 M re, Rand-M enden. Nach 5 cm = 19 R ab Anschlag mit Nd. Nr. 3 im Hebemaschenmuster in R weiterstr.

Nach 33 cm = 126 R ab Bündchen beids. 1 Markierung anbringen und gleichzeitig für die Ärmelansätze je 1 M zun., dann in jeder 2. R noch 7x je 1 M zun. = 141 (151 - 161 - 171) M. Die zugenommenen M ins Hebemaschenmuster integrieren.

Nach 17 (18 - 19 - 20) cm = 64 (68 - 72 - 76) R ab letzter Zunahme für die Schulterschrägungen beids. je 5 (5 - 5 - 6) M abk. Dann in jeder 2. R noch 8x je 5 M und 1x je 4 M (5x je 5 M und 4x je 6 M - 9x je 6 M - 5x je 6 M und 4x je 7 M) abk. = 43 M. In der folg. Hin-R die restl. 43 M für den rückw. Halsausschnitt abk.

Vorderteil: Wie das Rückenteil arb., jedoch für den V-Ausschnitt nach 7 (8 - 9 - 10) cm = 26 (30 - 34 - 38) R ab Markierung der Ärmelansätze die mittl. M abk. und beide Seiten getrennt beenden. Für die Halsausschnittschrägung in jeder 2. R 8x 1 M und in jeder 4. R 13x 1 M abk. = 49 (54 - 59 - 64) M. Die Schulterschrägung wie beim Rückenteil arb.

Die 2. Seite gegengleich beenden.

Ausarbeiten: Alle Teile spannen, anfeuchten und trocknen lassen. Schulternähte schließen. Seitennähte bis zu den Markierungen schließen.

Mit der Rundstricknadel Nr. 2,5 aus dem Halsausschnitttrand 177 M auffassen und 1 Rd li M str., dann im Rippenmuster in Rd str., das Muster so einteilen, dass die Mittel-M im V-Ausschnitt eine re M ist.

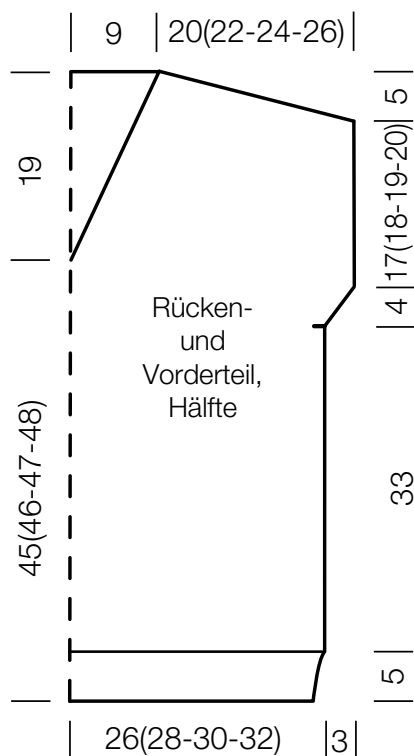
6 Rd im Rippenmuster str., dabei in jeder Rd die Mittel-M mit der M vor und nach der Mittel-M re überzogen zusstr. = 3 M re überzogen zusstr.

Für die Ärmelbündchen mit der Rundstricknadel Nr. 2,5 aus den Armausschnittsträndern an der Seitennaht beginnend je 124 (130 - 136 - 142) M auffassen und 6 Rd im Rippenmuster str., dann alle M abk. Alle Fäden vernähen.

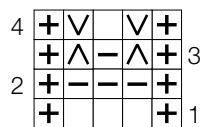
SHIRT · LANDLUST SOMMERSEIDE



Modell 10 – Landlust Flyer 2023



Strickschrift



MS = 2 M

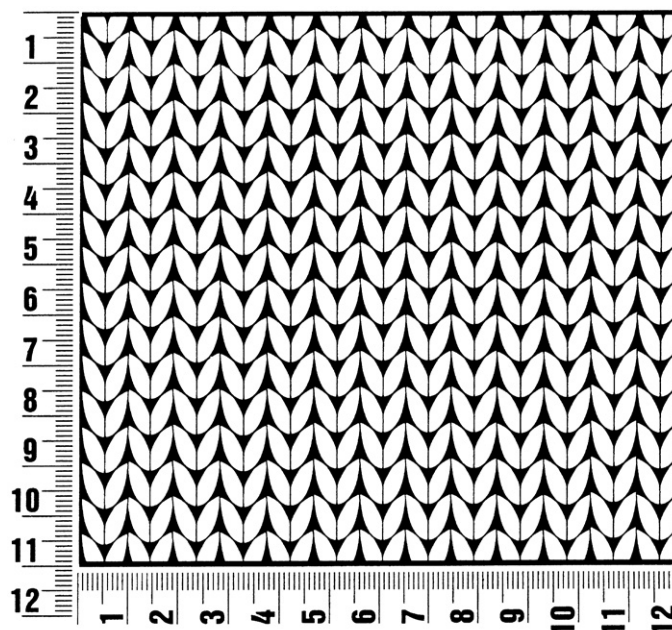
Zeichenerklärung:

- ⊕ = 1 Rand-M
- = 1 re M
- ⊖ = 1 li M
- ∇ = 1 M li abh., der Faden liegt vor der M
- △ = 1 M li abh., der Faden liegt hinter der M

Maschenprobe

Machen Sie eine unbedingt zu allererst eine Maschenprobe! Stricken Sie dafür ein ca. 12 x 12 cm großes Stück in Garn und Muster ihres ausgesuchten Modells. Danach zählen Sie ihre Maschenanzahl in der Breite von 10 cm und die Reihenanzahl in der Höhe von 10 cm. Haben Sie weniger Maschen als in der Anleitung angegeben, versuchen Sie entweder fester zu stricken oder nehmen Sie dünnere Nadeln bis sie auf dieselbe Anzahl wie in der Anleitung kommen. Haben Sie mehr Maschen, dann versuchen Sie lockerer zu stricken oder nehmen entsprechend dickere Nadeln bis es passt.

Bitte beachten Sie: Die Angaben zu Maschenprobe und Nadelstärke auf der Banderole des Knäuels sind für die Anfertigung eines der Modelle in diesem Heft nicht verbindlich, sie werden auf der Basis glatt rechts erstellt. Für eine perfekte Arbeit ist daher die Maschenprobe im gewünschten Muster ein Muss, damit Ihr Wunschmodell nicht nur schön aussieht, sondern auch passt!



Abkürzungen

abk = abketten

abn = abnehmen

beids = beidseitig

ca. = circa

cm = Zentimeter

D-Stb = Doppelstäbchen

Fb = Farbnummer

fe-M = feste M

folg = folgende

g = Gramm

Hinr = Hinreihe

Kett-M = Kettmasche

Krebs-M = Krebsmasche

li = links

LL = Lauflänge

Luft-M = Luftmasche

m = Meter

M = Masche

Nd = Nadel

Nr = Nummer

R = Reihe

Rand-M = Randmasche

Rd = Runde

re = rechts

Rückr = Rückreihe

Stb = Stäbchen

str = stricken

U = Umschlag

usw. = und so weiter

verschr = verschränkt

wdh = wiederholen

zun = zunehmen

zus-str = zusammenstricken

Impressum

Herausgeber: Lana Grossa GmbH, Gaimersheim, www.lana-grossa.de

Fotograf: Sandra Bielmeier