

# LANA GROSSA



© Lana Grossa GmbH

Modell 46 – Home 75

---

**BODEN-POUF**  
**THE TUBE**

# BODEN-POUF · THE TUBE



## Modell 46 – Home 75

---

**Größe:** ca. 55 cm ø, ca. 30 cm hoch

**Material:** Lana Grossa-Qualität „The Tube“ (60 % Baumwolle, 40 % Nylon, LL = ca. 114 m/200 g): ca. **1200 g** Gelb (**Fb. 4**); je 1 Rundstricknadel Nr. 8, 100, 80, 60 und 40 cm lang; 1 rundes Innenkissen VARIO mit Schaumstofflocken, Art. 113002, 70 cm ø über Kissenwelt.de.

**Rippen:** 2 M re, 2 M li im Wechsel stricken.

**Maschenprobe:** 10 M und 16 Rd Rippen mit Nd. Nr. 8 = 10 x 10 cm.

**Ausführung:** Mit dem **Seiten- und Oberteil** beginnen. Dafür mit der langen Rundnd. 176 M anschlagen. Rippen in Rd str. Nach 29 cm = in der **47. Rd** ab Anschlag jeweils die 2 li M li zus.-str. = 132 M und auf die nächst kürzere Rundnd. wechseln. In **48. – 57. Rd** die M str., wie sie erscheinen. In der **58. Rd** jede 2. re M wie zum Rechtsstr. abh., die li M stets re str. und die abgehobene M darüber ziehen = 88 M. Wieder auf die nächst kürzere Rundnd. wechseln. In **59. – 67. Rd** wieder Rippen wie am Anfang str. In der **68. Rd** jeweils die 2 li M li zus.-str. = 66 M und auf die kurze Rundnd. wechseln. In der **69. – 72. Rd** die M str., wie sie erscheinen. In der **73. Rd** wie in 58. Rd str. und M abn. = 44 M. In der **74. Rd** fortl. je 2 M überzogen zus.-str. [= 1 M wie zum Rechtsstr. abh., die folg. M re str. und die abgehobene M darüber ziehen] = 22 M. Diese restl. 22 M mit dem Fadenende zus.-ziehen, auf die Innenseite ziehen und gut vernähen.

Nun für den **Boden** mit der langen Rundnd. aus dem Anschlagrand 176 M auffassen und 1 Rd Rippen str., so wie die M erscheinen. Nun das Innenkissen in das Strickteil hineinstecken und die M auf 3 bis 4 Nd. verteilen. Dann gleich ab der **47. – 74. Rd** wie am Oberteil beschrieben weiterarb., dabei diese Rd mit „eingestecktem“ Innenkissen beenden.

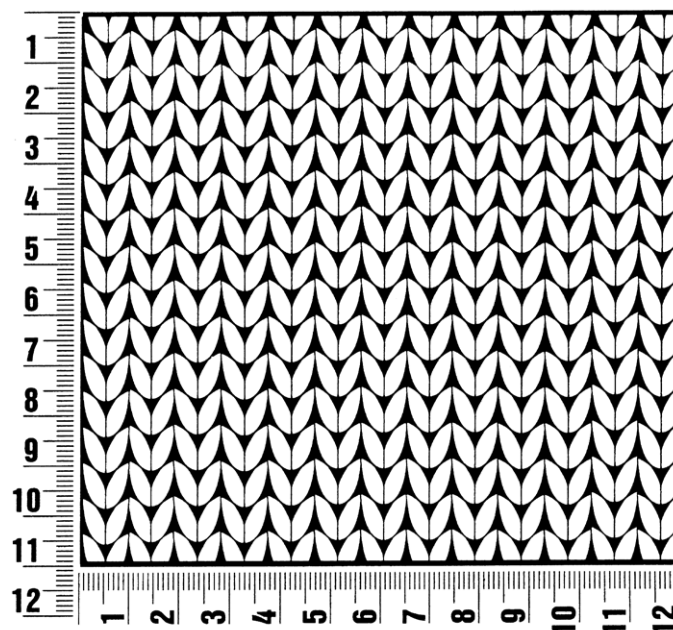
**Ausarbeiten:** Die restl. 22 M mit dem Fadenende zus.-ziehen. Endfaden sorgfältig vernähen.



## Maschenprobe

Machen Sie eine unbedingt zu allererst eine Maschenprobe! Stricken Sie dafür ein ca. 12 x 12 cm großes Stück in Garn und Muster ihres ausgesuchten Modells. Danach zählen Sie ihre Maschenanzahl in der Breite von 10 cm und die Reihenanzahl in der Höhe von 10 cm. Haben Sie weniger Maschen als in der Anleitung angegeben, versuchen Sie entweder fester zu stricken oder nehmen Sie dünnere Nadeln bis sie auf dieselbe Anzahl wie in der Anleitung kommen. Haben Sie mehr Maschen, dann versuchen Sie lockerer zu stricken oder nehmen entsprechend dickere Nadeln bis es passt.

**Bitte beachten Sie:** Die Angaben zu Maschenprobe und Nadelstärke auf der Banderole des Knäuels sind für die Anfertigung eines der Modelle in diesem Heft nicht verbindlich, sie werden auf der Basis glatt rechts erstellt. Für eine perfekte Arbeit ist daher die Maschenprobe im gewünschten Muster ein Muss, damit Ihr Wunschmodell nicht nur schön aussieht, sondern auch passt!



## Abkürzungen

**M** = Masche

**R** = Reihe

**Rd** = Runde

**U** = Umschlag

**evtl.** = eventuell

**LL** = Lauflänge

**li** = links

**re** = rechts

**Stb** = Stäbchen

**Art.** = Artikel

**str.** = stricken

**zus.-str.** = zusammenstricken

**arb.** = arbeiten

**abk.** = abketten

**abn.** = abnehmen

**zun.** = zunehmen

**abh.** = abheben

**wdh.** = wiederholen

**beids.** = beidseitig

**mittl.** = mittleren

**folg.** = folgende

**restl.** = restliche

**Nd.** = Nadel

**Stb** = Stäbchen

**Dstb** = Doppelstäbchen

**zus.** = zusammen

**Nr.** = Nummer

**zus.-häkeln** = zusammenhäkeln

**Luftm** = Luftmasche

**lt.** = laut

**MS** = Mustersatz

**fortl.** = fortlaufen

**Kettm** = Kettmasche

**fe M** = feste Masche

**bzw.** = beziehungsweise

**Fb.** = Farbe

**S.** = Seite

### Impressum

**Herausgeber:** Lana Grossa GmbH, Gaimersheim, www.lana-grossa.de

**Fotograf:** Herz & Blut – Jules Villbrandt