

# LANA GROSSA



© Lana Grossa GmbH

Modell 09 – Decken & Plaids Flyer

---

**PLAID**  
**LALA BERLIN CLOUDY**

# PLAID · LALA BERLIN CLOUDY

## Modell 09 – Decken & Plaids Flyer



**Größe:** ca. 138,5 x 140,5 cm [L x B]

**Material:** Lana Grossa-Qualität „Lala Berlin Cloudy“ (93 % Schurwolle (Merino extrafine), 7 % Nylon, LL = ca. 100 m/50 g): ca. **500 g Rosa (Fb. 6)**; 1 Rundstricknadel Nr. 7, 120 cm lang.

**Kraus re:** In Hin- und Rück-R re M str., auch die Rand-M.

**Glatt re:** In Hin-R re M, in Rück-R li M str.

**Glatt li:** In Hin-R li M, in Rück-R re M str.

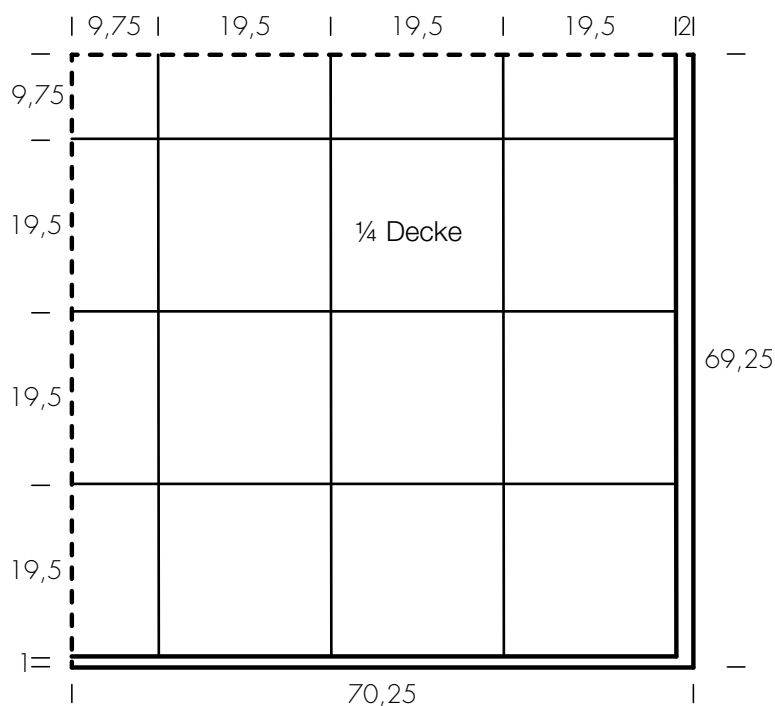
**Schachbrettmuster:** 18 M glatt re und 18 M glatt li im Wechsel str. Die Stricktechniken nach je 19,5 cm = 32 R tauschen.

**Maschenprobe:** 9 M und 16,5 R Schachbrettmuster mit Nd. Nr. 7 = 10 x 10 cm.

**Ausführung:** 130 M mit der Rundnd. anschlagen. Für die schmale Blende 1 cm = 1 Rück-R re str. Dann in folg. Einteilung weiterarb.: 2 M kraus re, 126 M Schachbrettmuster, 2 M kraus re. Nach 136,5 cm = 224 R ab Beginn des Schachbrettmusters mit 1 Hin-R li M enden, dabei die M gleichzeitig abketten.

**Ausarbeiten:** Teil lt. Schnittschema spannen, anfeuchten und trocknen lassen. Alle Fäden sorgfältig auf der Rückseite vernähen.

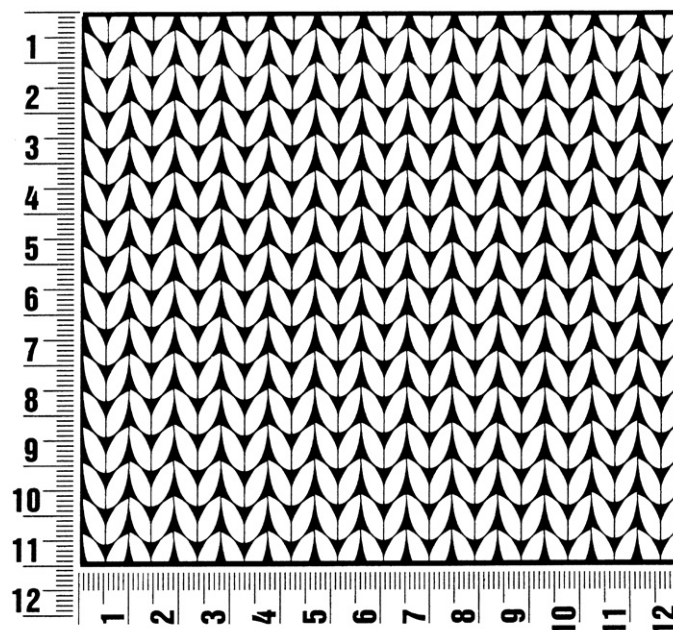
### Schema



## Maschenprobe

Machen Sie eine unbedingt zu allererst eine Maschenprobe! Stricken Sie dafür ein ca. 12 x 12 cm großes Stück in Garn und Muster ihres ausgesuchten Modells. Danach zählen Sie ihre Maschenanzahl in der Breite von 10 cm und die Reihenanzahl in der Höhe von 10 cm. Haben Sie weniger Maschen als in der Anleitung angegeben, versuchen Sie entweder fester zu stricken oder nehmen Sie dünnere Nadeln bis sie auf dieselbe Anzahl wie in der Anleitung kommen. Haben Sie mehr Maschen, dann versuchen Sie lockerer zu stricken oder nehmen entsprechend dickere Nadeln bis es passt.

**Bitte beachten Sie:** Die Angaben zu Maschenprobe und Nadelstärke auf der Banderole des Knäuels sind für die Anfertigung eines der Modelle in diesem Heft nicht verbindlich, sie werden auf der Basis glatt rechts erstellt. Für eine perfekte Arbeit ist daher die Maschenprobe im gewünschten Muster ein Muss, damit Ihr Wunschmodell nicht nur schön aussieht, sondern auch passt!



## Abkürzungen

**M** = Masche  
**R** = Reihe  
**Rd** = Runde  
**U** = Umschlag  
**evtl.** = eventuell  
**LL** = Lauflänge  
**li** = links  
**re** = rechts  
**Stb** = Stäbchen  
**Art.** = Artikel

**str.** = stricken  
**zus.-str.** = zusammenstricken  
**arb.** = arbeiten  
**abk.** = abketten  
**abn.** = abnehmen  
**zun.** = zunehmen  
**abh.** = abheben  
**wdh.** = wiederholen  
**beids.** = beidseitig  
**mittl.** = mittleren

**folg.** = folgende  
**restl.** = restliche  
**Nd.** = Nadel  
**Stb** = Stäbchen  
**Dstb** = Doppelstäbchen  
**zus.** = zusammen  
**Nr.** = Nummer  
**zus.-häkeln** = zusammenhäkeln  
**Luftm** = Luftmasche

**lt.** = laut  
**MS** = Mustersatz  
**fortl.** = fortlaufen  
**Kettm** = Kettmasche  
**fe M** = feste Masche  
**bzw.** = beziehungsweise  
**Fb.** = Farbe  
**S.** = Seite

### Impressum

**Herausgeber:** Lana Grossa GmbH, Gaimersheim, [www.lana-grossa.de](http://www.lana-grossa.de)  
**Fotograf:** Herz & Blut – Jules Villbrandt