

# LANA GROSSA



© Lana Grossa GmbH

Modell 07 – Decken & Plaids Flyer

---

**COLOR-BLOCK-DECKE**  
**BRIGITTE NO. 3**

# COLOR-BLOCK-DECKE ·

## BRIGITTE NO. 3

### Modell 07 – Decken & Plaids Flyer



**Größe** ca 150 x 174 cm plus je 20 cm Fransen

**Material:** Lana Grossa-Qualität „Brigitte No. 3“ (40 % Mohair Superkid, 37 % Schurwolle, 23 % Polyamid, LL = ca 100 m/25 g): **175 g** Puderrosa (**Fb 26**), **50 g** Weißgrün (**Fb 42**), **100 g** Zartrosa (**Fb 8**), **75 g** Curry (**Fb 22**), **175 g** Camel (**Fb 19**); lange Rundstricknadel Nr 4; Häkelnadel Nr 4,5.

**Doppelte Rand-M (über 2 M):** Anfang der R: Rand-M li abheben, 1 M re. Ende der R: 1 M li abheben, Rand-M re.

**Rippenmuster:** 1 M re, 1 M li im Wechsel str.

**Glatt re:** Hinr re M, Rückr li M.

**Maschenprobe:** 18 M und 26 R glatt re mit Nd Nr 4 = 10 x 10 cm.

**Farbfolge:** 15 cm mit Weißgrün, 42 cm mit Zartrosa, 25 cm mit Curry, 35 cm mit Camel.

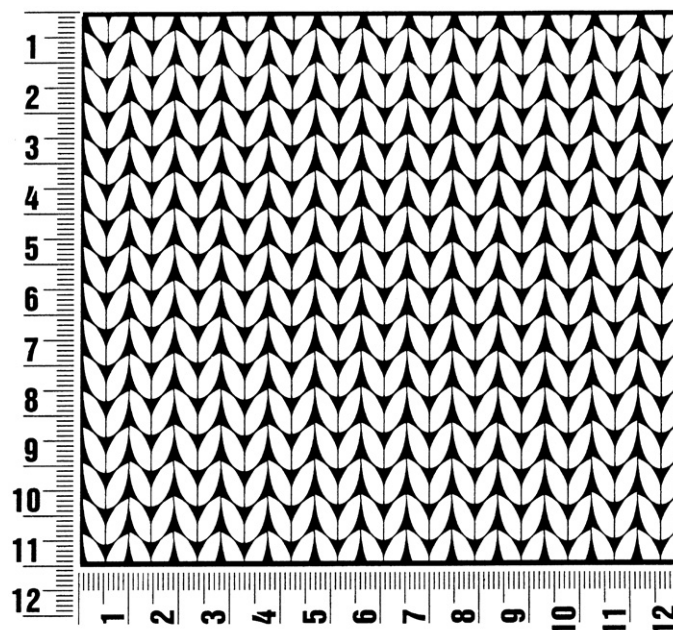
**Anleitung:** 283 M mit Puderrosa und Nd Nr 4 anschlagen und in folgender Mustereinteilung str: 2 M doppelte Rand-M, 279 M im Rippenmuster, 2 M doppelte Rand-M. 5 cm ab Anschlag weiter in folgender Mustereinteilung str: 2 M doppelte Rand-M, 12 M im Rippenmuster, 255 M glatt re, 12 M im Rippenmuster, 2 M doppelte Rand-M. 52 cm ab Anschlag weiter in dieser Mustereinteilung in der oben angegebenen Farbfolge str. Anschließend noch 5 cm in Camel in folgender Mustereinteilung str: 2 M doppelte Rand-M, 279 M im Rippenmuster, 2 M doppelte Rand-M, dann alle M abk.

**Fransen:** In Camel und Puderrosa je 244 Fäden á 40 cm Länge zuschneiden. An der Anschlagkante im Abstand von je 2,5 cm je 4 Fäden in Puderrosa einknüpfen. Dafür mit der Häkelnadel durch eine M der Kante stechen, die Fäden zur Hälfte über die Häkelnadel legen und etwas durch das Gestrick ziehen, dann die Enden durch die Schlaufe ziehen. An der Abkettkante alles in Camel wdh.

## Maschenprobe

Machen Sie eine unbedingt zu allererst eine Maschenprobe! Stricken Sie dafür ein ca. 12 x 12 cm großes Stück in Garn und Muster ihres ausgesuchten Modells. Danach zählen Sie ihre Maschenanzahl in der Breite von 10 cm und die Reihenanzahl in der Höhe von 10 cm. Haben Sie weniger Maschen als in der Anleitung angegeben, versuchen Sie entweder fester zu stricken oder nehmen Sie dünnere Nadeln bis sie auf dieselbe Anzahl wie in der Anleitung kommen. Haben Sie mehr Maschen, dann versuchen Sie lockerer zu stricken oder nehmen entsprechend dickere Nadeln bis es passt.

**Bitte beachten Sie:** Die Angaben zu Maschenprobe und Nadelstärke auf der Banderole des Knäuels sind für die Anfertigung eines der Modelle in diesem Heft nicht verbindlich, sie werden auf der Basis glatt rechts erstellt. Für eine perfekte Arbeit ist daher die Maschenprobe im gewünschten Muster ein Muss, damit Ihr Wunschmodell nicht nur schön aussieht, sondern auch passt!



## Abkürzungen

**abk** = abketten  
**abn** = abnehmen  
**beids** = beidseitig  
**ca.** = circa  
**cm** = Zentimeter  
**D-Stb** = Doppelstäbchen  
**Fb** = Farbnummer  
**fe-M** = feste M  
**folg** = folgende

**g** = Gramm  
**Hinr** = Hinreihe  
**Kett-M** = Kettmasche  
**Krebs-M** = Krebsmasche  
**li** = links  
**LL** = Lauflänge  
**Luft-M** = Luftmasche  
**m** = Meter  
**M** = Masche

**Nd** = Nadel  
**Nr** = Nummer  
**R** = Reihe  
**Rand-M** = Randmasche  
**Rd** = Runde  
**re** = rechts  
**Rückr** = Rückreihe  
**Stb** = Stäbchen  
**str** = stricken

**U** = Umschlag  
**usw.** = und so weiter  
**verschr** = verschränkt  
**wdh** = wiederholen  
**zun** = zunehmen  
**zus-str** = zusammenstricken

### Impressum

**Herausgeber:** Lana Grossa GmbH, Gaimersheim, [www.lana-grossa.de](http://www.lana-grossa.de)

**Fotograf:** Yannick Schütte