

So geht's*:



TOP

Größe S (M/L)

► **MATERIAL:** Garn von Lana Grossa, Qualität „Brigitte No. 4“ (80 % Baumwolle, 20 % Baby Alpaka, Lauflänge 110 m/50 g): 150 (200/200) g in Braun Nr. 4 und 100 (150/150) g in Gelbgrün Nr. 30. Häkelnadel 5 (wenn Sie locker häkeln) oder 5,5 (wenn Sie fest häkeln) – wichtig ist, dass Sie auf die Angaben in der Maschenprobe kommen.

► **FESTE M:** In R häkeln. Jede R mit einer Luft-M wenden.

► **ZACKENMUSTER:** Laut Häkelschrift in R häkeln. Jede R beginnt mit 2 Luft-M als Ersatz für das 1. Stäbchen. Je 1 R in Braun und Gelbgrün im Wechsel, dabei je Farbe 1 R auf der Vorderseite arbeiten, dann die Arbeit wenden und je Farbe 1 R auf der Rückseite arbeiten, den benötigten Faden jeweils mit 2 Kett-M hochholen. Die 1. und 2. R 1x häkeln, dann die 3. bis 6. R stets wiederholen.

► **MASCHENPROBE:** Zackenmuster: 14 M und 10 R = 10 x 10 cm.

► **RÜCKENTEIL:** In Braun 67 (73/79) Luft-M anschlagen und 4 R feste M häkeln. Weiter im Zackenmuster häkeln = 66 (72/78) M. 32 (30/28) cm ab Anschlag für die Armausschnittsschräge beidseitig 24 (26/28) M abnehmen, dazu *3 x in jeder R die erste und letzte Einstichstelle übergehen, so werden beidseitig je 2 M abgenommen, dann eine R ohne Abnahmen häkeln, ab * stets wiederholen und 47 cm ab Anschlag die Arbeit beenden.

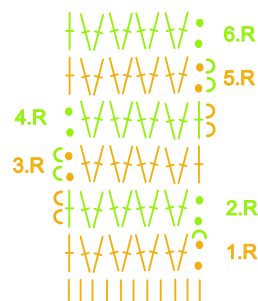
► **VORDERTEIL:** Wie das Rückenteil arbeiten.

AUSARBEITUNG: Die Seitennähte schließen. Beide Armausschnittsschrägen in Braun mit 1 R feste M und 1 R

Krebs-M häkeln. Eine Kordel aus 4 Fäden in Braun mit einer Endlänge von 1 m anfertigen. Die Kordel an Rücken- und Vorderteil durch die oberste Stäbchen-R fädeln und über einer Schulter verknoten.

► **WOLLPAKET:** ab 39,75 Euro über brigitte.de/wolllpakete

Zackenmuster



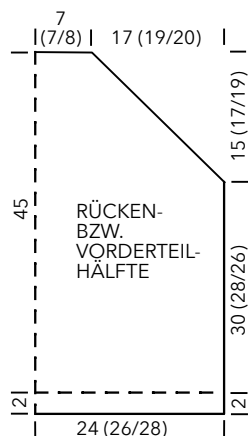
• = 1 Luft-M

∪ = 1 Kett-M

| = 1 feste M

⊥ = 1 Stäbchen

Laufen die Zeichen am unteren Ende zusammen, werden sie in eine Einstichstelle gehäkelt



PULLOVER MIT RHOMBEN

Größe S (M/L/XL)

► **MATERIAL:** Garn von Lana Grossa, Qualität „Brigitte No. 4“ (80 % Baumwolle, 20 % Baby Alpaka, Lauflänge 110 m/50 g): 400 (450/450/500) g in Zimtbraun Nr. 32. Stricknadeln 3,5 und 4,5 (wenn Sie locker stricken) oder 4 und 5 (wenn Sie fest stricken) – wichtig ist, dass Sie auf die Angaben in der Maschenprobe kommen. 1 kurze Rundstricknadel 3,5 (wenn Sie locker stricken) oder 4 (wenn Sie fest stricken), 1 Häkelnadel 4.

► **BUNDMUSTER:** Mit dünner Nadel. In Reihen: 1 M re verschränkt (in das hintere Maschenglied einstecken, die M verdreht sich 1x), 1 M li im Wechsel. Rückr: 1 M re, 1 M li verschränkt (in das hintere Maschenglied einstecken, die M verdreht sich 1x) im Wechsel. In Runden: 1 M re verschränkt, 1 M li im Wechsel.

► **GLATT RE:** Mit dicker Nadel. Hinr re M, Rückr li M.

► **RHOMBENMUSTER:** Mit dicker Nadel. Rapport über 28 M und 52 R. Es sind nur die Hinr gezeichnet, in den Rückr alle M und Umschläge li stricken. Den Rapport in Breite und Höhe stets wd.

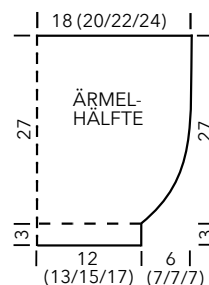
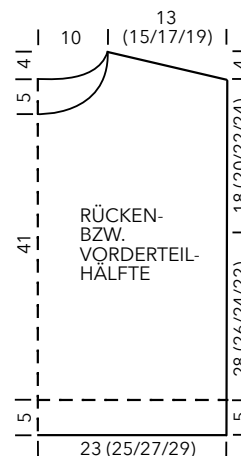
► **MASCHENPROBE:** Rhombenmuster: 19 M und 26 R = 10 x 10 cm.

► **RÜCKENTEIL:** Mit dünner Nadel 88 (96/104/112) M anschlagen und 5 cm im Bundmuster stricken, weiter mit dicker Nadel in folgender Musterteilung stricken: Randmasche, 1 (5/9/13) M glatt re, 84 M im Rhombenmuster, 1 (5/9/13) M glatt re, Randmasche. Den Beginn der Armausschnitte 28 (26/24/22) cm ab Bundmuster beidseitig markieren. 18 (20/22/24) cm ab Markierung der Armausschnitte gleichzeitig den Halsausschnitt und die Schulterschrägung

arbeiten: für den Halsausschnitt die mittleren 22 M abketten und beide Seiten getrennt beenden, dabei am Ausschnitttrand noch in jeder R 8 x 1 M abnehmen, für die Schultern beidseitig in jeder 2. R Größe S: 5 x 5 M, Größe M: 1 x 5 und 4 x 6 M, Größe L: 3 x 7 und 2 x 6 M, Größe XL: 3 x 7 und 2 x 8 M, abketten.

► **VORDERTEIL:** Wie das Rückenteil stricken, jedoch für den Halsausschnitt 13 (15/17/19) cm ab Markierung der Armausschnitte die mittleren 18 M abketten und beide Seiten getrennt beenden, dabei am Ausschnitttrand noch in jeder R 10 x 1 M abnehmen, gleichzeitig 5 cm ab Ausschnittbeginn die Schultern wie beim Rückenteil schrägen.

► **ÄRMEL:** Mit dünner Nadel je 46 (50/56/64) M anschlagen und 3 cm im Bundmuster stricken, dabei in der letzten R



*DIE ANGABEN FÜR GRÖSSE S STEHEN VOR DER KLAMMER, FÜR GRÖSSE M IN DER KLAMMER VOR DEM SCHRÄGSTRICH UND FÜR GRÖSSE L IN DER KLAMMER NACH DEM SCHRÄGSTRICH. STEHT NUR EINE ANGABE, GILT SIE FÜR ALLE GRÖSSEN

verteilt 10 (8/8/8) M zunehmen = 56 (58/64/72) M. Weiter mit dicker Nadel in folgender Mustereinteilung stricken: 0 (1/1/1) Randmasche, 0 (0/3/7) M glatt re, 56 M im Rhombenmuster, 0 (0/3/7) M glatt re, 0 (1/1/1) Randmasche. Für die Armschrägung beidseitig 6 (9/10/10) x 1 M in jeder 3. R zunehmen und diese nachfolgend glatt re stricken = 68 (76/84/92) M. 27 cm ab Bundmuster alle M abketten.

► **FRANSEN:** Bei allen 4 gestrickten Teilen in jedes Loch des Rhombenmusters Fransen anknüpfen: jeweils 1 Faden à 22 cm Länge zur Hälfte legen, dann mit der Häkelnadel durch den Umschlag des Lochmusters ziehen und durch die Schlaufe

ziehen = Fransenlänge ca. 5 cm.

► **AUSARBEITUNG:** Die Schulter-, Seiten- und Ärmelnähte schließen. Am Halsausschnitt mit dünner Rundstrick-Nadel ca. 98 M aufnehmen, eine Runde li M stricken, dann weiter 2,5 cm im Bundmuster stricken, anschließend alle M abketten. Die Ärmel einnähen.

► **WOLLPAKET:** ab 63,60 Euro über brigitte.de/wolllpakete



RAUTENJACKE

Größe S (L)

► **MATERIAL:** Garn von Lana Grossa, Qualität „Brigitte No. 4“ (80 % Baumwolle, 20 % Baby Alpaka, Lauflänge 110 m/50 g): 550 (650) g in Khaki Nr. 11. Stricknadeln 3,5 und Häkelnadel 4 (wenn Sie locker stricken und häkeln) oder Stricknadeln 4 und Häkelnadel 4,5 (wenn Sie fest stricken und häkeln) – wichtig ist, dass Sie auf die Angaben in der Maschenprobe kommen. 1 lange Rundstricknadel 3,5 oder 4.

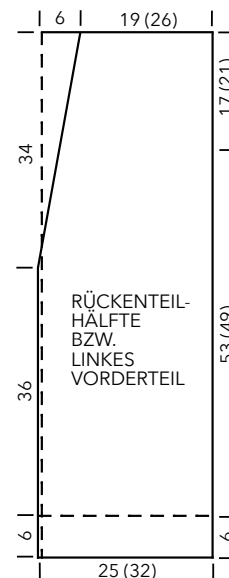
► **BUNDMUSTER:** Mit Stricknadeln. In Reihen: Hin: 1 M re verschränkt (in das hintere Maschenglied einstecken, die M verdreht sich 1x), 1 M li im Wechsel, enden mit 1 M re verschränkt. Rückr: 1 M li verschränkt (in das hintere Maschenglied einstecken, die M verdreht sich 1x), 1 M re im Wechsel, enden mit 1 M li verschränkt.

► **RAUTENMUSTER:** Mit Häkelnadel. Laut Häkelschrift. Geteilt durch 16 plus 3 M. Begonnen mit der 1 M vor dem roten Kasten, dann den Rapport im roten Kasten über 16 M und 14 R stets wdh und enden mit den 2 M li neben dem roten Kasten. Jede R beginnt mit 3 Luft-M als Ersatz für das erste Stäbchen.

► **MASCHENPROBE:** Rautenmuster mit Häkelnadel: 20 M und 10 R = 10 x 10 cm.

Bundmuster mit Stricknadeln: 24 M und 26 R = 10 x 10 cm.

► **RÜCKENTEIL:** Mit Stricknadeln 99 (131) M anschlagen und im Bundmuster 6 cm stricken, dann alle M abketten. Die Abkettkante im Rautenmuster behäkeln, dafür den Rapport 6 (8) x wdh. 53 (49) cm ab Bundmuster beidseitig den Beginn

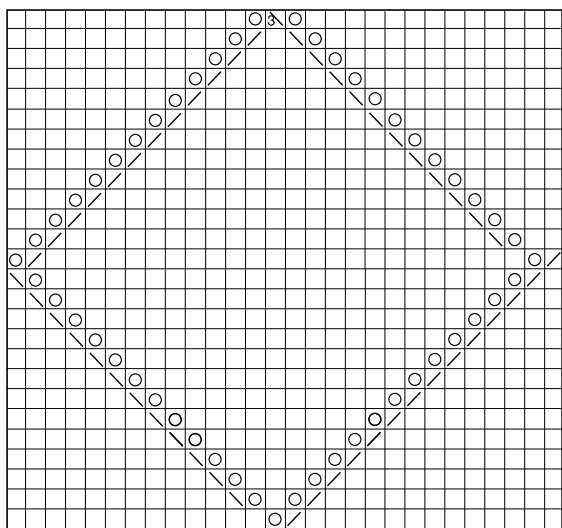


RÜCKENTEIL-
HÄLFTE
BZW.
LINKES
VORDERTEIL

53 (49)

25 (32)

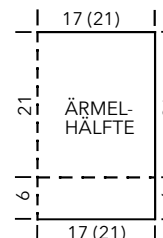
Rhombenmuster:



51. R
49. R
47. R
45. R
43. R
41. R
39. R
37. R
35. R
33. R
31. R
29. R
27. R
25. R
23. R
21. R
19. R
17. R
15. R
13. R
11. R
9. R
7. R
5. R
3. R
1. R

Rapport über 28 M

- = 1 M re
- = 1 Umschlag
- ⊠ = 2 M re zusammenstricken
- ⊞ = 1 Überzug: 1 M wie zum re stricken abheben, die folgende M re, dann die abgehobene M über die gestrickte M ziehen
- ⊞ = Doppelter Überzug: 1 M wie zum re stricken abheben, die folgenden 2 M re zusammenstricken, dann die abgehobene M über die gestrickten M ziehen



ÄRMEL-
HÄLFTE

17 (21)

der Armausschnitte markieren. 17 (21) cm ab Beginn der Armausschnitte das Rückenteil beenden.

► **LINKES VORDERTEIL:** Mit Stricknadeln 51 (67) M anschlagen und im Bundmuster 6 cm stricken, dann alle M abketten. Die Abkettkante im Rautenmuster behäkeln, dafür den Rapport 3 (4) x wdh. Für den Halsausschnitt 36 cm ab Bundmuster an der linken Seite die letzte M unbehäkelt lassen und diese Abnahme nachfolgend in jeder 2. R noch 10 x wdh = 40 (56) M. Gleichzeitig 53 (49) cm ab Bundmuster an der re Seite den Beginn des Armausschnittes markieren. 17 (21) cm ab Beginn des Armausschnittes das Vorderteil beenden.

► **RECHTES VORDERTEIL:** Gegengleich zum linken Vorderteil stricken und häkeln.

Bezugsquellen von
über 500 Fachhändlern für
die Wolle finden Sie unter
lana-grossa.de/brigittevolle,
oder sie bestellen die
Wollpakete für unsere
Modelle unter [brigitte.de/
wollpakete](http://brigitte.de/wollpakete)

► **ÄRMEL:** Mit Stricknadeln je 67 (83) M anschlagen und im Bundmuster 6 cm stricken, dann alle M abketten. Die Abkettkante im Rautenmuster behäkeln, dafür den Rapport 4 (5) x wdh. 21 cm ab Bundmuster den Ärmel beenden.

► **AUSARBEITUNG:** Die Schulter-, Seiten- und Ärmelnähte schließen. Für die Halsblende mit langer Rundstricknadel ca. 311 M aufnehmen und im Bundmuster 4 cm stricken, dann alle M abketten. Die Ärmel einnähen.

► **WOLLPAKET:** ab 87,45 Euro über brigitte.de/wollpakete



HÄKELPULLOVER

Größe S (M/L/XL)

► **MATERIAL:** Garn von Lana Grossa, Qualität „Brigitte No. 4“ (80 % Baumwolle, 20 % Baby Alpaka, Lauflänge 110 m/50 g): 500 (550/600/650) g in Grün Nr. 12 und 100 (150/150/150) g in Creme Nr. 1. Häkelnadel 3,5 (wenn Sie locker häkeln) oder 4 (wenn Sie fest häkeln) – wichtig ist, dass Sie auf die Angaben in der Maschenprobe kommen.

► **FESTE M:** In R häkeln. Jede R mit einer Luft-M wenden.

STREIFENMUSTER: Laut Häkelschrift in R häkeln. Jede R beginnt mit 3 Luft-M als Ersatz für das 1. Stäbchen. Je 3 R in Grün und 1 R in Creme im Wechsel, bei jedem Farbwechsel die R an der Seite beginnen, an welcher der Faden hängt, diesen mit Kett-M nach oben führen. Die 1. bis 8. R stets wiederholen.

► **MASCHENPROBE:** Streifenmuster: 19 M und 10 R = 10 x 10 cm.

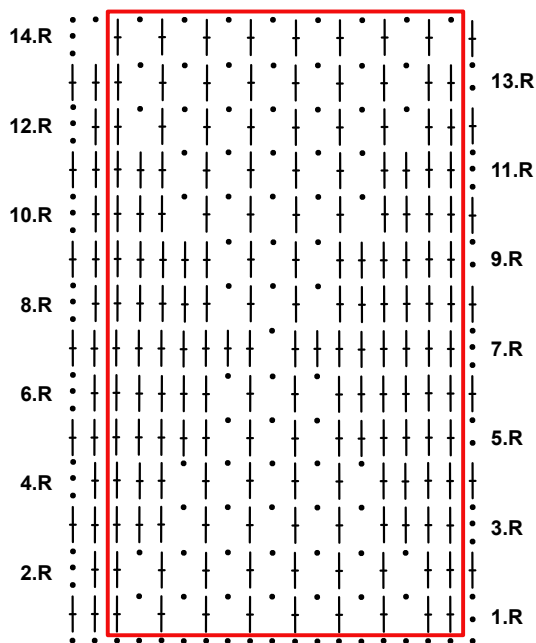
RÜCKENTEIL: In Grün 91 (99/107/115) Luft-M anschlagen und 4 R feste M häkeln. Weiter im Streifenmuster häkeln. 41 (39/37/35) cm ab Anschlag beidseitig den Beginn der Armausschnitte markieren. 18 (20/22/24) cm ab Beginn der Armausschnitte für den Halsausschnitt die mittleren 33 M unbehäkelt lassen und beide Seiten getrennt beenden, dabei für die Halsausschnittsrundung

noch in der folgenden R 1 x 1 M abnehmen, dafür 1 x die zweite bzw. vorletzte Einstichstelle übergehen. 20 (22/24/26) cm ab Beginn der Armausschnitte die Arbeit beenden.

► **VORDERTEIL:** Wie das Rückenteil arbeiten. Jedoch für den V-Ausschnitt 44 cm ab Anschlag die M in der Mitte teilen und beide Seiten getrennt beenden, dabei die mittlere M von beiden Seiten behäkeln, jedoch die M davor bzw. danach übergehen = 45 (49/53/57) M je Seite und nachfolgend für die Ausschnittschräge in jeder R 16 x 1 M abnehmen, dafür jeweils 1 x die zweite bzw. vorletzte Einstichstelle übergehen. 20 (22/24/26) cm ab Beginn der Armausschnitte die Arbeit beenden.

► **ÄRMEL:** In Grün je 43 (51/59/67) Luft-M anschlagen und 4 R feste M häkeln. Weiter im Streifenmuster häkeln, dabei für die Armschräge beidseitig in jeder 2. R 17 x 1 M zunehmen = 77 (85/93/101) M. 49 cm ab Anschlag die Arbeit beenden.

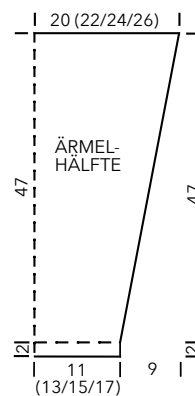
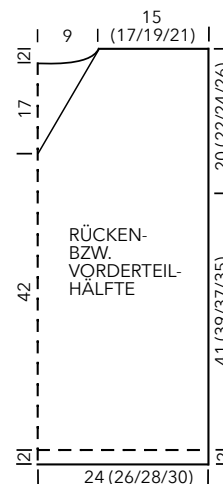
Rautenmuster:



Zeichenerklärung:

Kasten = 1 Rapport über 16 M und 14 R

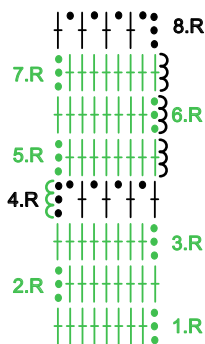
- = 1 Luft-M
- | = 1 Stäbchen



► **AUSARBEITUNG:** Die Schulter, Seiten- und Ärmelnähte schließen. Für den Kragen in Grün die obere Hälfte des Halsausschnitts mit 56 Stäbchen behäkeln, begonnen beim oberen Drittel der re Vorderseite, über den rückwärtigen Halsausschnitt bis zum oberen Drittel der li Vorderseite, wenden und noch 9 R Stäbchen häkeln, dabei in jeder R verteilt 2 M zunehmen = 74 M, dann beenden. Den restlichen V-Ausschnitt mit 1 R Krebs-M behäkeln. Die Ärmel einnähen.

► **WOLLPAKET:** ab 95,40 Euro über brigitte.de/wollpakete

Streifenmuster



- = 1 Luft-M
- ∩ = 1 Kett-M
- ┆ = 1 Stäbchen



TOP MIT RAUTEN

Größe S (M/L/XL)

► **MATERIAL:** Garn von Lana Grossa, Qualität „Brigitte No. 4“ (80 % Baumwolle, 20 % Baby Alpaka, Lauflänge 110 m/50 g): 250 (300/300/350) g in Lachs Nr. 5. Stricknadeln 4 und 4,5 (wenn Sie locker stricken) oder 4,5 und 5 (wenn Sie fest stricken) – wichtig ist, dass Sie auf die Angaben in der

Maschenprobe kommen. 1 kurze Rundstricknadel 4 (wenn Sie locker stricken) oder 4,5 (wenn Sie fest stricken).

► **BUNDMUSTER:** Mit dünner Nadel. In Reihen: Hinr: 1 M re verschränkt (in das hintere Maschenglied einstechen, die M verdreht sich 1x), 1 M li im Wechsel. Rückr: 1 M re, 1 M li verschränkt (in das hintere Maschenglied einstechen, die M verdreht sich 1x) im Wechsel. In Runden: 1 M re verschränkt, 1 M li im Wechsel.

► **GLATT RE:** Mit dicker Nadel. Hinr re M, Rückr li M.

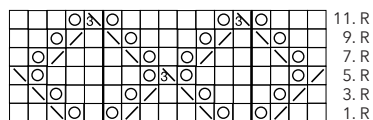
► **RAUTENMUSTER:** Mit dicker Nadel. Laut Strickschrift stricken. Rapport über 8 M und 12 R. Es sind nur die Hinr gezeichnet, in den Rückr alle M und Umschläge li stricken. Am Anfang jeder R die ersten 4 M der Strickschrift stricken, dann den Rapport in der Breite stets wdh, enden mit den letzten 5 M der Strickschrift. Den Rapport in der Höhe stets wdh.

► **MASCHENPROBE:** Rautenmuster: 19 M und 24 R = 10 x 10 cm.

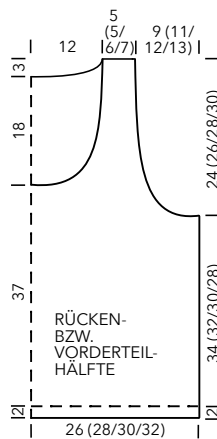
► **RÜCKENTEIL:** Mit dünner Nadel 96 (104/112/120) M anschlagen und zwischen 2 Randmaschen im Bundmuster 2 cm stricken, dabei in der letzten R verteilt 3 M zunehmen = 99 (107/115/123) M. Weiter mit dicker Nadel zwischen 2 Randmaschen im Rautenmuster stricken. 34 (32/30/28) cm ab Bundmuster weiter über alle M glatt re stricken und beidseitig für die Armausschnitte

- = 1 M re
- = 1 Umschlag
- ⊗ = 2 M re zusammenstricken
- ⊠ = 1 Überzug: 1 M wie zum re stricken abheben, die folgende M re, dann die abgehobene M über die gestrickte M ziehen
- ⊞ = Doppelter Überzug: 1 M wie zum re stricken abheben, die folgenden 2 M re zusammenstricken, dann die abgehobene M über die gestrickten M ziehen

Rautenmuster:



Rapport über 8 M



1 x 3 (4/5/6) M abketten, nachfolgend noch 8 (10/10/10) x 1 M in jeder R und 7 (8/9/10) x 1 M in jeder 2. R abnehmen = 63 (63/67/71) M. 21 (23/25/27) cm ab Beginn der Armausschnitte für den Halsausschnitt die mittleren 31 M abketten und beide Seiten getrennt beenden, dabei am Ausschnitttrand noch in jeder R 6 x 1 M abnehmen. 24 (26/28/30) cm ab Beginn der Armausschnitte je Träger die restlichen 10 (10/12/14) M abketten.

► **VORDERTEIL:** Wie das Rückenteil stricken, jedoch für den Halsausschnitt 3 (5/7/9) cm ab Beginn der Armausschnitte die mittleren 13 M abketten und beide Seiten getrennt beenden, dabei am Ausschnitttrand noch in jeder 2. R 1 x 3, 2 x 2 und 8 x 1 M abnehmen.

► **AUSARBEITUNG:** Die Schulter- und Seitennähte schließen. Am Halsausschnitt mit dünner Rundstricknadel ca. 140 M aufnehmen und in Runden 1 cm im Bundmuster stricken, dann alle M abketten. Je Armausschnitt mit dünner Rundstricknadel ca. 100 (110/120/130) M

aufnehmen und in Runden 1 cm im Bundmuster stricken, dann alle M abketten.

► **WOLLPAKET:** ab 39,75 Euro über brigitte.de/wollpakete



Häkelhut

Einheitsgröße

► **MATERIAL:** Garn von Lana Grossa, Qualität „Brigitte No. 4“ (80 % Baumwolle, 20 % Baby Alpaka, Lauflänge 110 m/50 g): 100 g in Pfirsich Nr. 29 und 50 g in Rotviolett Nr. 24. Häkelnadel 3,5 (wenn Sie locker häkeln) oder 4 (wenn Sie fest häkeln) – wichtig ist, dass Sie auf die Angaben in der Maschenprobe kommen.

► **HÄKELMUSTER:** Feste M in Spiralarunden häkeln. Ab Anschlag 14 cm in Pfirsich, 1 Runde in Rotviolett, 2 Runden in Pfirsich, 1 Runde in Rotviolett, weiter in Pfirsich häkeln.

► **MASCHENPROBE:** Häkelmuster: 18 M und 20 R = 10 x 10 cm.

► **ANLEITUNG:** In Pfirsich 2 Luft-M anschlagen und in die 2. Luft-M ab Häkelnadel 6 feste M häkeln. Weiter im Häkelmuster häkeln, dabei folgende Zunahmen arbeiten:

1. Rd: Jede M x 2 = 12 M.
 2. Rd: Jede 2. M x 2 = 18 M.
 3. Rd: Jede 3. M x 2 = 24 M.
 4. Rd: Jede 4. M x 2 = 30 M.
 5. Rd: Jede 5. M x 2 = 36 M.
 6. Rd: Jede 6. M x 2 = 42 M.
 7. Rd: Jede 7. M x 2 = 48 M.
 8. Rd: Jede 8. M x 2 = 54 M.
 9. Rd: Jede 9. M x 2 = 60 M.
 10. Rd: Jede 10. M x 2 = 66 M.
 11. Rd: Jede 11. M x 2 = 72 M.
 12. Rd: Jede 12. M x 2 = 78 M.
- Weiter 2 Runden ohne Zunahmen arbeiten. In der folgenden Runde jede 13. M verdoppeln = 84 M. Weiter 2 Runden ohne Zunahmen arbeiten. In der folgenden Runde jede 14. M verdoppeln = 90 M. Weiter ohne Zunahmen arbeiten. 18 cm ab Anschlag für die Krempe 12 Runden häkeln, dabei in jeder Runde verteilt 6 M zunehmen = 162 M. 1 Runde ohne Zunahmen häkeln und die Runde mit einer Kettmasche beenden.

► **WOLLPAKET:** 23,85 Euro über brigitte.de/wollpakete



Kleine Tasche

Größe 11 x 17 cm

► **MATERIAL:** Garn von Lana Grossa, Qualität „Brigitte No. 4“ (80 % Baumwolle, 20 % Baby Alpaka, Lauflänge 110 m/50 g): Reste oder je 50 g in Pfirsich Nr. 29, Creme Nr. 1 und Rotviolett Nr. 24. Häkelnadel 3,5 (wenn Sie locker häkeln) oder 4 (wenn Sie fest häkeln) – wichtig ist, dass Sie auf die Angaben in der Maschenprobe kommen.

► **Häkel-Granny:** Laut Häkelschrift in 4 Runden bis zu einer Größe von 9 x 9 cm häkeln. Die Zahlen bezeichnen die Rundenübergänge. Zunächst in Pfirsich 5 Luft-M anschlagen und mit 1 Kett-M zum Ring schließen. Den Ring in der 1. Runde wie gezeichnet mit 4 x je 3 Stäbchen getrennt durch je 2 Luft-M behäkeln, dabei das 1. Stäbchen durch 3 Luft-M ersetzen. Jede Runde mit 1 Kett-M schließen und mit 1 Kett-M vorgehen. Ab der 2. Runde an jeder

Ecke 2 x je 3 Stäbchen getrennt durch 2 Luft-M häkeln, dabei das 1. Stäbchen der Runde jeweils durch 3 Luft-M ersetzen, dazwischen die 3er-Stäbchen-Gruppen jeweils um die Luft-M der Vorrunde häkeln. So vergrößert sich das Motiv automatisch. Farbwechsel nach 2 Runden zu Rotviolett (über eine Runde), danach 1 Runde in Creme.

► **FESTE M:** In R häkeln. Jede R mit einer Luft-M wenden.

► **MASCHENPROBE:** Feste M: 18 M und 20 R = 10 x 10 cm.

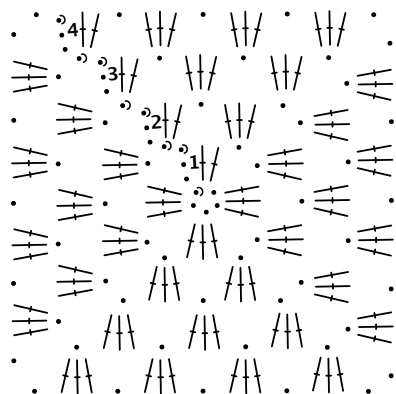
► **ANLEITUNG:** 1 Häkel-Granny mit 9 x 9 cm Größe häkeln. Dann eine Seite des Grannys in R mit 17 festen M behäkeln: 4 R in Pfirsich und 2 R in Rotviolett. Die gegenüberliegende Seite des Grannys in R mit 17 festen M behäkeln: je 2 R in Rotviolett, Creme und Rotviolett. Für die Rückseite der Tasche in Rotviolett 17 Luft-M anschlagen und in R feste M häkeln: 4 R in Rotviolett, 4 R in Creme, 2 R in Pfirsich, 4 R in Creme, 4 R in Rotviolett, 6 R in Creme, 4 R in Rotviolett und 4 R in Pfirsich. Die Längskanten beider Taschenteile mit 1 R festen M in Pfirsich behäkeln.

► **AUSARBEITUNG:** Beide Taschenteile li auf li aufeinanderlegen und alle 3 Seitenkanten mit festen M in Rotviolett schließen und direkt im Anschluss für den Träger in Rotviolett ein Luft-M-Band von ca. 70 cm häkeln und an der gegenüberliegenden oberen Ecke festnähen.

► **WOLLPAKET:** 23,85 Euro über brigitte.de/wolllpakete

Häkel-Granny

- = 1 Luft-M
- ~ = 1 Kett-M
- † = 1 Stäbchen



POLOHEMD

Größe S (M/L/XL)

► **MATERIAL:** Garn von Lana Grossa, Qualität „Brigitte No. 4“ (80 % Baumwolle, 20 % Baby Alpaka, Lauflänge 110 m/50 g): 350 (350/400/450) g in Veilchenblau Nr. 36 und 50 g in Dunkelviolett Nr. 25. Stricknadeln 3,5 und 4,5 (wenn Sie locker stricken) oder 4 und 5 (wenn Sie fest stricken) – wichtig ist, dass Sie auf die Angaben in der Maschenprobe kommen. 1 kurze Rundstricknadel 3,5 (wenn Sie locker stricken) oder 4 (wenn Sie fest stricken).

► **KRAUS RE:** Mit dünner Nadel. In Reihen: Hinr re M, Rückr re M.

► **RIPPENMUSTER:** Mit dicker Nadel. Geteilt durch 4 plus 3 plus 2 Randmaschen.

Alle Hinr: Randmasche, 1 M re, *1 M wie zum Linksstricken abheben, dabei liegt der Faden hinter der M, 3 M re, ab * stets wd, enden mit 1 M wie zum Linksstricken abheben, dabei liegt der Faden hinter der M, 1 M re, Randmasche.

Alle Rückr: Alle M li stricken.

► **MASCHENPROBE:** Rippenmuster: 20 M und 28 R = 10 x 10 cm.

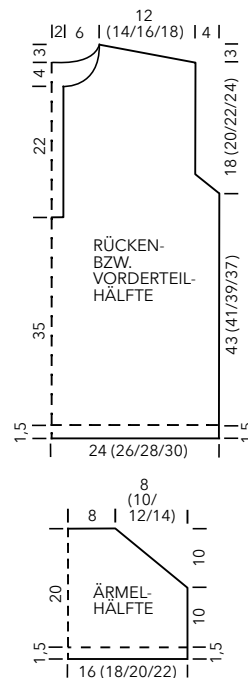
► **RÜCKENTEIL:** Mit dünner Nadel in Veilchenblau 97 (105/113/121) M anschlagen und 1,5 cm kraus re stricken. Weiter mit dicker Nadel im Rippenmuster stricken. 44,5 (42,5/40,5/38,5) cm ab Anschlag beidseitig für die Armausschnitte 8 x 1 M in jeder R abnehmen = 81 (89/97/105) M. 18 (20/22/24) cm ab Beginn der Armausschnitte gleichzeitig die Schultern schrägen und den Halsausschnitt arbeiten, dabei für den Halsausschnitt die mittleren 21 M abketten und beide Seiten getrennt beenden, dabei am Ausschnitttrand noch in jeder R 6 x 1 M abnehmen und für die Schultern beidseitig in jeder 2. R Größe S: 4 x 6 M, Größe M: 4 x 7 M, Größe L: 4 x 8 M, Größe XL: 4 x 9 M abketten.

► **VORDERTEIL:** Wie das Rückenteil stricken jedoch für den Halsausschnitt 36,5 cm ab Anschlag die mittleren 7 M abketten und beide Seiten getrennt beenden, 22 cm ab Schlitzbeginn für die Halsausschnitttrundung in jeder 2. R 1 x 3, 3 x 2 und 4 x 1 M abnehmen. Die Schultern wie beim Rückenteil schrägen.

► **ÄRMEL:** Mit dünner Nadel in Veilchenblau je 65 (73/81/89) M anschlagen und 1,5 cm kraus re stricken. Weiter mit dicker Nadel im Rippenmuster stricken. 11,5 cm ab Anschlag für die Armkugel beidseitig in jeder 2. R Größe S: 2 x 2 und 12 x 1 M, Größe M: 3 x 2, 8 x 1 und 3 x 2 M, Größe L: 5 x 2, 4 x 1 und 5 x 2 M, Größe XL: 14 x 2 M abketten. Anschließend die restlichen 33 M abketten.

► **AUSARBEITUNG:** Je Halsausschnitt-Schlitzkante für die Blende mit dünner Nadel in Dunkelviolett 40 M aufnehmen und 4 cm kraus re stricken, dann alle M abketten. Die Schulter-, Seiten- und Ärmelnähte schließen. Am Halsausschnitt inklusive jeweils der Hälfte der Schmalseiten der Blenden mit dünner Rundstricknadel in Dunkelviolett ca. 86 M aufnehmen und 6 cm kraus re stricken, dann alle M abketten. Die Ärmel einnähen.

► **WOLLPAKET:** ab 63,60 Euro über brigitte.de/wolllpakete





BEUTELTASCHE

Größe ca. 82 cm
Umfang x 53 cm Höhe

► **MATERIAL:** Garn von Lana Grossa, Qualität „Brigitte No. 4“ (80 % Baumwolle, 20 % Baby Alpaka, Lauflänge 110 m/50 g): 100 g in Braun Nr. 4 und je 50 g in Zartgrün Nr. 33, Hellbeige Nr. 2, Hellpetrol Nr. 35 und Gelbgrün Nr. 30. Häkelnadel 4,5 (wenn Sie locker häkeln) oder 5 (wenn Sie fest häkeln) – wichtig ist, dass Sie auf die Angaben in der Maschenprobe kommen.

► **FESTE M:** In Runden (Rd) häkeln. Jede Rd mit einer zusätzlichen Luft-M beginnen, diese nicht als M zählen, und mit einer Kett-M in die erste feste M der Rd beenden.

► **HÄKELMUSTER:** Laut Häkelschrift in Rd häkeln. Die Zahlen bezeichnen die Rd-Übergänge. Jede Rd mit 1 Kett-M schließen, bei einem Farbwechsel diese Kett-M bereits in der neuen Farbe arbeiten. Die 1. bis 8. Rd stets wiederholen.

► **MASCHENPROBE:** Häkelmuster: 18 M und 8 R = 10 x 10 cm.

► **FARBFOLGE:** 3 Rd in Braun, 3 Rd in Zartgrün, 2 Rd in Hellbeige, 3 Rd in Hellpetrol, 3 Rd in Gelbgrün, 2 Rd in Braun, 3 Rd in Zartgrün, 3 Rd in Hellbeige, 2 Rd in Hellpetrol, 3 Rd in Gelbgrün, 3 Rd in Braun, 2 Rd in Zartgrün, 3 Rd in Hellbeige.

► **BEUTEL:** In Braun 2 Luft-M anschlagen und in die 2. Luft-M ab Häkelnadel 6 feste M häkeln. Weiter feste M häkeln, dabei folgende Zunahmen arbeiten:

- 1. Rd: Jede M x 2 = 12 M.
- 2. Rd: Jede 2. M x 2 = 18 M.
- 3. Rd: Jede 3. M x 2 = 24 M.
- 4. Rd: Jede 4. M x 2 = 30 M.
- 5. Rd: Jede 5. M x 2 = 36 M.
- 6. Rd: Jede 6. M x 2 = 42 M.
- 7. Rd: Jede 7. M x 2 = 48 M.
- 8. Rd: Jede 8. M x 2 = 54 M.

- 9. Rd: Jede 9. M x 2 = 60 M.
- 10. Rd: Jede 10. M x 2 = 66 M.
- 11. Rd: Jede 11. M x 2 = 72 M.
- 12. Rd: Jede 12. M x 2 = 78 M.

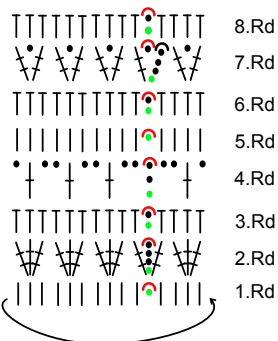
Weiter nach diesem Prinzip arbeiten: 13. Rd = 84 M. 14. Rd = 90 M, usw. bis zur 28. Rd = 162 M. Weiter im Häkelmuster die oben angegebene Farbfolge arbeiten. Im Anschluss 7 Rd feste M häkeln, dabei in der 1. Rd verteilt 10 x 1 M übergehen = 152 M, je 1 Rd Braun, Hellpetrol und Zartgrün im Wechsel.

► **TRÄGER:** In Braun 100 Luft-M anschlagen, wenden und weiter in Rd feste M häkeln, dabei an beiden Enden des Luft-M-Anschlags je 3 feste M in eine Einstichstelle arbeiten, je 1 Rd Braun, Hellpetrol und Zartgrün häkeln, dann mit 1 Rd in Braun beenden. Beide Enden des Trägers an der oberen Kante des Beutels aufnähen.

► **BINDEBAND:** In Hellbeige 190 Luft-M anschlagen, nicht wenden und jede Luft-M mit 1 Kett-M behäkeln, dabei von links nach rechts vorgehen wie beim Häkeln von Krebsmaschen. Das Bindeband in die oberste Doppelstäbchen-Rd des Häkelmusters einfädeln.

► **WOLLPAKET:** 47,50 Euro über brigitte.de/wolllpakete

Häkelmuster



- = 1 Luft-M, Grün = Anfang der Rd
 - ∩ = 1 Kett-M, Rot = Ende der Rd
 - | = 1 feste M
 - ┤ = 1 halbes Stäbchen
 - ├ = 1 Stäbchen
 - ┼ = 1 Doppel-Stäbchen
 - └
- Laufen die Zeichen am unteren Ende zusammen, werden sie in eine Einstichstelle gehäkelt



BIKINI-TOP

Größe S (M/L/ XL)

► **MATERIAL:** Garn von Lana Grossa, Qualität „Brigitte No. 4“ (80 % Baumwolle, 20 % Baby Alpaka, Lauflänge 110 m/50 g): 50 (50/100/100) g in Orientrot Nr. 21. Häkelnadel 3 (wenn Sie locker häkeln) oder 3,5 (wenn Sie fest häkeln) – wichtig ist, dass Sie auf die Angaben in der Maschenprobe kommen.

► **HÄKEL-DREIECK:** Laut Häkelschrift in Runden häkeln. Jede Runde beginnt mit 3 Luft-M als Ersatz für das 1. Stäbchen. Die 1. bis 8. Runde häkeln, danach das Muster noch über 1 (2/3/4) Runden im gleichen Stil fortführen.

► **BOGENKANTE:** *1 feste M, in die übernächste M 4 halbe Stäbchen, die folgende M übergehen, ab * stets wiederholen.

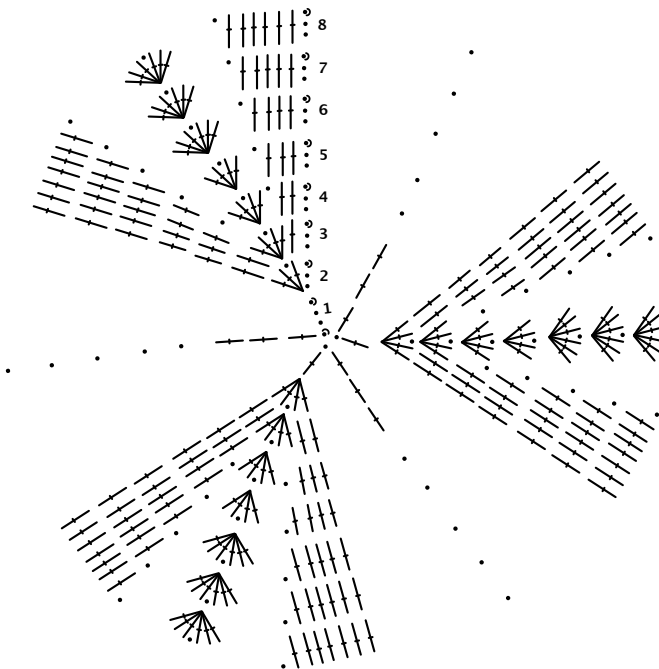
► **MASCHENPROBE:** Stäbchen in R: 20 M und 11 R = 10 x 10 cm.

► **ANLEITUNG:** Je 3 Luft-M anschlagen und 2 x das Häkel-Dreieck laut Häkelschrift häkeln.

Dann die beiden Dreiecke in der vorderen Mitte mit Kett-M zusammenhäkeln. Nun die gesamte Außenkante mit der Bogenkante umhäkeln. 4 Kordeln aus je 4 Fäden mit einer Endlänge von 60 cm anfertigen und je 1 Kordel an den oberen und seitlichen Ecken festnähen.

► **WOLLPAKET:** ab 7,95 Euro über brigitte.de/wolllpakete

Häkel-Dreieck



- = 1 Luft-M
- ∩ = 1 Kett-M
- ┤ = 1 Stäbchen

Laufen die Zeichen am unteren Ende zusammen, werden sie in eine Einstichstelle gehäkelt