



www.lana-grossa.de



HOHE FILZSCHALE · FELTRO

Modell 48 – Home 74

HOHE FILZSCHALE · FELTRO

Modell 48 – Home 74



Finale Größe ca 17 cm Höhe x 21 cm Durchmesser

Material: Lana Grossa-Qualität „Feltro“ (100 % Schurwolle, LL = ca 50 m/50 g): ca **200 g** Bernstein (**Fb 92**); Häkelnadel Nr 8. 1 Maschenmarkierer.

Feste M: In Spiral-Rd fe-M häkeln. Den Rundenanfang markieren. M verdoppeln: 2 fe-M auf 1 M der Vor-Rd häkeln.

Maschenprobe: 10 M und 11 R fe-M mit Nd Nr 8 = 10 x 10 cm.

Anleitung: Mit Bernstein 2 Luft-M mit Nd Nr 8 anschlagen und in die 2. Luft-M ab Häkelnadel 6 fe-M häkeln. Nun in Spiral-Rd fe-M häkeln.

1. Rd: Jede M verdoppeln = 12 M.

2. Rd: Jede 2. M verdoppeln = 18 M.

3. Rd: Jede 3. M verdoppeln = 24 M.

4. Rd: Jede 4. M verdoppeln = 30 M.

5. Rd: Jede 5. M verdoppeln = 36 M.

6. Rd: Jede 6. M verdoppeln = 42 M.

7. Rd: Jede 7. M verdoppeln = 48 M.

8. Rd: Jede 8. M verdoppeln = 54 M.

9. Rd: Jede 9. M verdoppeln = 60 M.

10. Rd: Jede 10. M verdoppeln = 66 M.

11. Rd: Jede 11. M verdoppeln = 72 M.

Weiter 9 Rd ohne Zunahmen arbeiten.

In der folgenden Rd jede 11. und 12. M zus abmaschen = 66 M.

In der folgenden Rd jede 10. und 11. M zus abmaschen = 60 M.

In der folgenden Rd jede 9. und 10. M zus abmaschen = 54 M.

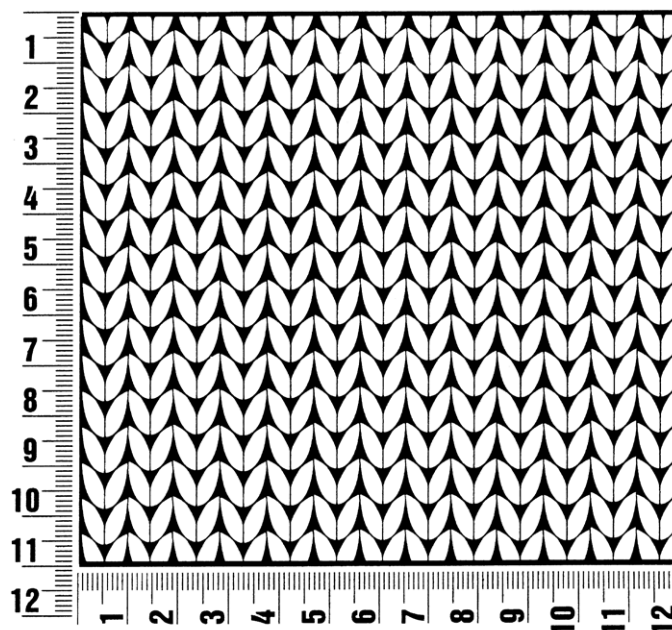
1 Rd ohne Abnahmen arbeiten. Anschließend mit 1 Rd Kett-M beenden.

Filzen: Die Schale bei 40 Grad in der Waschmaschine waschen. Danach in Form bringen, mit zerknülltem Zeitungspapier ausstopfen und trocknen lassen.

Maschenprobe

Machen Sie eine Maschenprobe! Stricken Sie dafür ein 12 x 12 cm großes Stück im Muster Ihres ausgesuchten Modells. Danach zählen Sie Maschen und Reihen im Bereich 10 x 10 cm aus. Sind es weniger Maschen als in der Anleitung angegeben: Stricken Sie fester oder nehmen Sie dünnere Nadeln (1/2 bis ganze Nadelstärke). Haben Sie mehr Maschen gezählt: Versuchen Sie, lockerer zu stricken beziehungsweise nehmen Sie dickere Nadeln.

Bitte beachten Sie: Strickarbeiten fallen unterschiedlich aus. Daher sind die Maschenproben-Angaben auf den Bänderolen der Wolle nicht als verbindlich anzusehen. Außerdem werden diese immer auf der Basis glatt rechts erstellt. Für eine perfekte Arbeit ist daher die Maschenprobe im gewünschten Muster ein Muss. Damit Ihr Wunschmodell nicht nur schön aussieht, sondern auch passt!



Abkürzungen

abgehob. = abgehoben
abh. = abheben
abk. = abketten
abn. = abnehmen
arb. = arbeiten
abw. = abwechselnd
beids. = beidseitig

Fb. = Farbe
fe M = feste Masche
folg. = folgende
Kettm = Kettmasche
Lftm = Luftmasche
li = links
lt. = laut

M = Masche
mittl. = mittleren
R = Reihe
Rd = Runde
re = rechts
restl. = restliche
Stb = Stäbchen

str. = stricken
U = Umschlag
wdh. = wiederholen
zun. = zunehmen
zusstr. = zusammenstricken

Impressum

Herausgeber: Lana Grossa GmbH, Gaimersheim, www.lana-grossa.de

Fotograf: Herz & Blut