



www.lana-grossa.de

TASCHE · FELTRO PRINT
Modell 44 – Home 74

TASCHE · FELTRO PRINT

Modell 44 – Home 74



Größe ca 28 cm Höhe + 40 cm Durchmesser

Material: Lana Grossa-Qualität „Feltro Print“ (100 % Schurwolle, LL = ca 50 m/50 g): ca **1050 g** Silber-/Mittel-/Dunkelgrau (**Fb 331**); Stricknadeln Nr 8; Nadelspiel Nr 8; 2 Lederriemen in Camel 2,5 cm x 50 cm von Miyako.

Glatt re: In Rd stets re M str.

Maschenprobe: 11,5 M und 16,5 R glatt re mit Nd Nr 8 = 10 x 10 cm.

Anleitung: Begonnen wird in der Mitte des Korbbodens. 8 M mit Nd Nr 8 anschlagen, gleichmäßig auf das Nadelspiel verteilen und weiter in Rd glatt re str, dabei in der 1. Rd jede 2. M verdoppeln (aus 1 M 1 M re und 1 M li herausstricken) = 12 M, in der

2. Rd jede 3. M verdoppeln = 16 M,
3. Rd jede 4. M verdoppeln = 20 M,
4. Rd jede 5. M verdoppeln = 24 M,
5. Rd jede 6. M verdoppeln = 28 M,
6. Rd jede 7. M verdoppeln = 32 M,
7. Rd jede 8. M verdoppeln = 36 M,
8. Rd jede 9. M verdoppeln = 40 M, dabei bei Bedarf auf die Rundstrick-Nd wechseln.
9. Rd jede 10. M verdoppeln = 44 M,
10. Rd jede 11. M verdoppeln = 48 M,
11. Rd jede 6. M verdoppeln = 56 M,
12. Rd jede 7. M verdoppeln = 64 M,
13. Rd jede 8. M verdoppeln = 72 M, 1 Rd ohne Zunahmen str,
15. Rd jede 9. M verdoppeln = 80 M, 1 Rd ohne Zunahmen str,
17. Rd jede 10. M verdoppeln = 88 M, 1 Rd ohne Zunahmen str,
19. Rd jede 11. M verdoppeln = 96 M, 1 Rd ohne Zunahmen str,
21. Rd jede 12. M verdoppeln = 104 M, 1 Rd ohne Zunahmen str,
23. Rd jede 13. M verdoppeln = 112 M, 1 Rd ohne Zunahmen str,
25. Rd jede 14. M verdoppeln = 120 M, 1 Rd ohne Zunahmen str,
27. Rd jede 15. M verdoppeln = 128 M, 1 Rd ohne Zunahmen str,
29. Rd jede 16. M verdoppeln = 136 M, 1 Rd ohne Zunahmen str,

31. Rd jede 17. M verdoppeln = 144 M, 1 Rd ohne Zunahmen str,

33. Rd jede 18. M verdoppeln = 152 M, 1 Rd ohne Zunahmen str,

35. Rd jede 19. M verdoppeln = 160 M, 1 Rd ohne Zunahmen str,

37. Rd jede 20. M verdoppeln = 168 M, 2 Rd ohne Zunahmen str,

40. Rd jede 21. M verdoppeln = 176 M, 2 Rd ohne Zunahmen str,

43. Rd jede 22. M verdoppeln = 184 M, 2 Rd ohne Zunahmen str,

46. Rd jede 23. M verdoppeln = 192 M.

Weiter 52 Rd ohne Zunahmen str. Für die obere Rundung des Korbes nun folgende Abnahmen arbeiten:

1. Rd jede 23. und 24. M re zus-str = 184 M, 4 Rd ohne Abnahmen str,

6. Rd jede 22. und 23. M re zus-str = 176 M, 4 Rd ohne Abnahmen str,

11. Rd jede 21. und 22. M re zus-str = 168 M, 4 Rd ohne Abnahmen str,

16. Rd jede 20. und 21. M re zus-str = 160 M, 4 Rd ohne Abnahmen str,

21. Rd jede 19. und 20. M re zus-str = 152 M, 3 Rd ohne Abnahmen str.

Nun ist die obere Kante des Korbes erreicht, für den Beleg nun gegengleich str, dafür zunächst 3 Rd ohne Zu- oder Abnahmen str, dann:

1. Rd jede 19. M verdoppeln = 160 M, 4 Rd ohne Zunahmen str,

6. Rd jede 20. M verdoppeln = 168 M, 4 Rd ohne Zunahmen str,

11. Rd jede 21. M verdoppeln = 176 M, 4 Rd ohne Zunahmen str,

16. Rd jede 22. M verdoppeln = 184 M, 4 Rd ohne Zunahmen str,

21. Rd jede 23. M verdoppeln = 192 M.

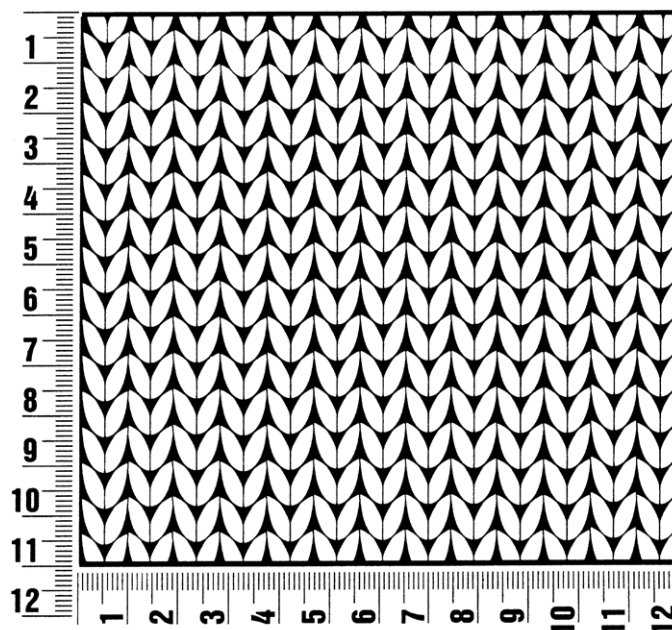
50 Rd ohne Zunahmen str, dann alle M abk.

Filzen: Den Korb bei 60 Grad in der Waschmaschine waschen. Danach den Korb kräftig in Form ziehen und den Beleg nach innen klappen. Mit zerknülltem Zeitungspapier ausstopfen und trocknen lassen. Je Seite 1 Lederriemen mit mittigem Abstand von 19 cm aufnähen.

Maschenprobe

Machen Sie eine Maschenprobe! Stricken Sie dafür ein 12 x 12 cm großes Stück im Muster Ihres ausgesuchten Modells. Danach zählen Sie Maschen und Reihen im Bereich 10 x 10 cm aus. Sind es weniger Maschen als in der Anleitung angegeben: Stricken Sie fester oder nehmen Sie dünnere Nadeln (1/2 bis ganze Nadelstärke). Haben Sie mehr Maschen gezählt: Versuchen Sie, lockerer zu stricken beziehungsweise nehmen Sie dickere Nadeln.

Bitte beachten Sie: Strickarbeiten fallen unterschiedlich aus. Daher sind die Maschenproben-Angaben auf den Bänderolen der Wolle nicht als verbindlich anzusehen. Außerdem werden diese immer auf der Basis glatt rechts erstellt. Für eine perfekte Arbeit ist daher die Maschenprobe im gewünschten Muster ein Muss. Damit Ihr Wunschmodell nicht nur schön aussieht, sondern auch passt!



Abkürzungen

abgehob. = abgehoben

abh. = abheben

abk. = abketten

abn. = abnehmen

arb. = arbeiten

abw. = abwechselnd

beids. = beidseitig

Fb. = Farbe

fe M = feste Masche

folg. = folgende

Kettm = Kettmasche

Lftm = Luftmasche

li = links

lt. = laut

M = Masche

mittl. = mittleren

R = Reihe

Rd = Runde

re = rechts

restl. = restliche

Stb = Stäbchen

str. = stricken

U = Umschlag

wdh. = wiederholen

zun. = zunehmen

zusstr. = zusammenstricken

Impressum

Herausgeber: Lana Grossa GmbH, Gaimersheim, www.lana-grossa.de

Fotograf: Herz & Blut