



www.lana-grossa.de



GERINGELTER KORB · FELTRO

Modell 36 – Home 74

GERINGELTER KORB • FELTRO

Modell 36 – Home 74



Finale Größe ca 22 cm Höhe x 33 cm Durchmesser

Material: Lana Grossa-Qualität „Feltro“ (100 % Schurwolle, LL = ca 50 m/50 g): ca **600 g** Schwarz (**Fb 6**), ca **400 g** Braun (**Fb 23**); Häkelnadel Nr 10.

Der Korb wird mit doppeltem Faden in einer Farbe in Runden gehäkelt.

Feste M: In Rd fe-M häkeln, dabei beginnt jede neue Rd mit einer Luft-M und endet mit einer Kett-M in diese Luft-M. Damit der Rd-Übergang gerade verläuft, nach jeder Rd die Arbeit wenden, so wird im Wechsel 1 Rd auf der Außenseite und 1 Rd auf der Innenseite gehäkelt.

Reliefmuster: Es wird je 1 Rd auf der Außenseite und 1 Rd auf der Innenseite des Korbs im Wechsel gehäkelt, dabei beginnt jede neue Rd mit 2 Luft-M und endet mit einer Kett-M in die 2. Luft-M, dadurch werden die Rd geschlossen. **Rd auf der Außenseite:** Je M der Vor-Rd 1 Relief-Stb von vorne häkeln = 1 U auf die Nd holen, von vorne nach hinten und wieder nach vorne um das Stb der Vor-Rd herumstechen und 1 Stb arbeiten. **Rd auf der Innenseite:** Je M der Vor-Rd 1 Relief-Stb von hinten häkeln = 1 U auf die Nd holen, von hinten nach vorne und wieder nach hinten um das Stb der Vor-Rd herumstechen und 1 Stb arbeiten.

Maschenprobe: 8 M und 6 R Reliefmuster mit Nd Nr 10 = 10 x 10 cm.

Anleitung: Mit Schwarz eine doppelte Fadenschlinge formen, 1 Luft-M mit Nd Nr 10 anschlagen und nun in die Schlinge 12 fe-M häkeln. Mit 1 Kett-M zum Ring schließen und den Anfangsfaden fest anziehen, bis die Öffnung geschlossen ist.

Nun in Rd fe-M häkeln. Jede Rd beginnt mit 1 Luft-M und wird mit 1 Kett-M in die Luft-M geschlossen.

1. Rd: Jede 2. M verdoppeln = 18 M.

2. Rd: Jede 3. M verdoppeln = 24 M.

3. Rd: Jede 4. M verdoppeln = 30 M.

4. Rd: Jede 5. M verdoppeln = 36 M.

5. Rd: Jede 6. M verdoppeln = 42 M.

6. Rd: Jede 7. M verdoppeln = 48 M.

7. Rd: Die 4. M verdoppeln, dann 5 x jede 8. M verdoppeln = 54 M.

8. Rd: Jede 9. M verdoppeln = 60 M.

9. Rd: Die 5. M verdoppeln, dann 5 x jede 10. M verdoppeln = 66 M.

10. Rd: Jede 11. M verdoppeln = 72 M.

11. Rd: Die 6. M verdoppeln, dann 5 x jede 12. M verdoppeln = 78 M.

12. Rd: Jede 13. M verdoppeln = 84 M.

13. Rd: Die 7. M verdoppeln, dann 5 x jede 14. M verdoppeln = 90 M.

14. Rd: Jede 15. M verdoppeln = 96 M.

15. Rd: Die 8. M verdoppeln, dann 5 x jede 16. M verdoppeln = 102 M.

16. Rd: Ohne Zunahmen.

17. Rd: Jede 17. M verdoppeln = 108 M.

18. Rd: Ohne Zunahmen.

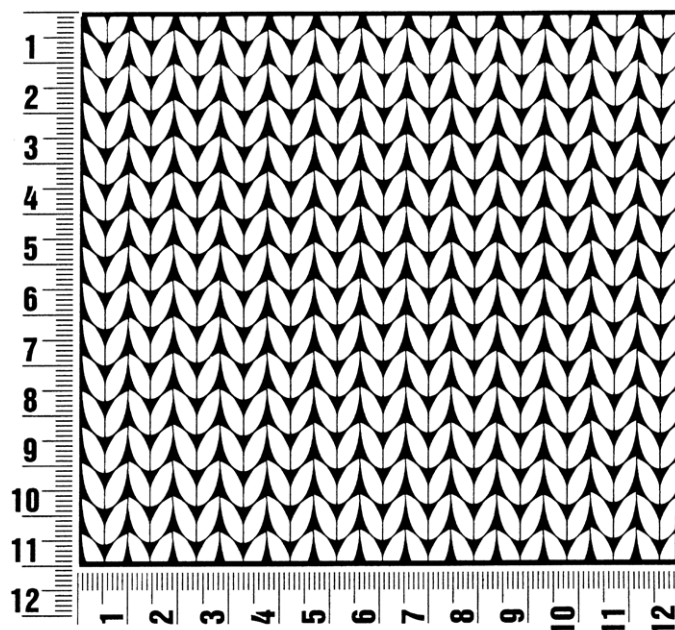
19. Rd: Die 9. M verdoppeln, dann 5 x jede 19. M verdoppeln = 114 M. Weiter im Reliefmuster häkeln, dabei zunächst 2 Rd in Braun häkeln, dann *1 Rd Schwarz und 1 Rd in Braun, ab * 4 x wdh, mit 2 Rd in Schwarz beenden.

Filzen: Den Korb bei 60 Grad in der Waschmaschine waschen. Danach in Form bringen, mit zerknülltem Zeitungspapier ausstopfen und trocknen lassen.

Maschenprobe

Machen Sie eine Maschenprobe! Stricken Sie dafür ein 12 x 12 cm großes Stück im Muster Ihres ausgesuchten Modells. Danach zählen Sie Maschen und Reihen im Bereich 10 x 10 cm aus. Sind es weniger Maschen als in der Anleitung angegeben: Stricken Sie fester oder nehmen Sie dünnere Nadeln (1/2 bis ganze Nadelstärke). Haben Sie mehr Maschen gezählt: Versuchen Sie, lockerer zu stricken beziehungsweise nehmen Sie dickere Nadeln.

Bitte beachten Sie: Strickarbeiten fallen unterschiedlich aus. Daher sind die Maschenproben-Angaben auf den Bänderolen der Wolle nicht als verbindlich anzusehen. Außerdem werden diese immer auf der Basis glatt rechts erstellt. Für eine perfekte Arbeit ist daher die Maschenprobe im gewünschten Muster ein Muss. Damit Ihr Wunschmodell nicht nur schön aussieht, sondern auch passt!



Abkürzungen

abgehob. = abgehoben
abh. = abheben
abk. = abketten
abn. = abnehmen
arb. = arbeiten
abw. = abwechselnd
beids. = beidseitig

Fb. = Farbe
fe M = feste Masche
folg. = folgende
Kettm = Kettmasche
Lftm = Luftmasche
li = links
lt. = laut

M = Masche
mittl. = mittleren
R = Reihe
Rd = Runde
re = rechts
restl. = restliche
Stb = Stäbchen

str. = stricken
U = Umschlag
wdh. = wiederholen
zun. = zunehmen
zusstr. = zusammenstricken

Impressum

Herausgeber: Lana Grossa GmbH, Gaimersheim, www.lana-grossa.de

Fotograf: Herz & Blut