



[www.lana-grossa.de](http://www.lana-grossa.de)

# GROSSER FILZKORB · FELTRO

Modell 12 – Home 74

# GROSSER FILZKORB • FELTRO



## Modell 12 – Home 74

**Material:** Lana Grossa-Qualität „Feltro“ (100 % Schurwolle, LL = ca 50 m/50 g): ca **1150 g** Beige (**Fb 24**); Stricknadeln Nr 8; 1 Zopfnadel; 1 Häkelnadel Nr 8.

**Häkelmuster:** Halbe Stäbchen in Rd häkeln.

**Glatt re:** Hinr re M, Rückr li M str.

**Noppenmuster:** Laut Strickschrift stricken. Es sind nur die Hinr gezeichnet. Die Hinr von re nach li lesen. In den Rückr die M str wie beschrieben. Den Rapport über 4 M stets wdh. Die 1.– 8. R stets wdh.

**Zopfmuster:** Laut Strickschrift stricken. Es sind nur die Hinr gezeichnet. Die Hinr von re nach li lesen. In den Rückr die M str wie beschrieben. Die 1.– 12. R 1 x str, dann die 5.– 12. R stets wdh.

**Zopf-Noppenmuster:** Laut Strickschrift stricken. Es sind nur die Hinr gezeichnet. Die Hinr von re nach li lesen. In den Rückr die M str wie beschrieben. Die 1.– 16. R stets wdh.

**Maschenprobe:** 11,5 M und 16 R Noppenmuster mit Nd Nr 8 = 10 x 10 cm.

**Boden (A) häkeln:** 5 Luft-M mit Nd Nr 8 anschlagen und mit 1 Kett-M zum Ring schließen. Nun in Rd häkeln. Jede Rd beginnt mit 1 Luft-M und wird mit 1 Kett-M geschlossen. 1. Rd: In diesen Ring 8 halbe Stb häkeln. 2. Rd: Jede M verdop-

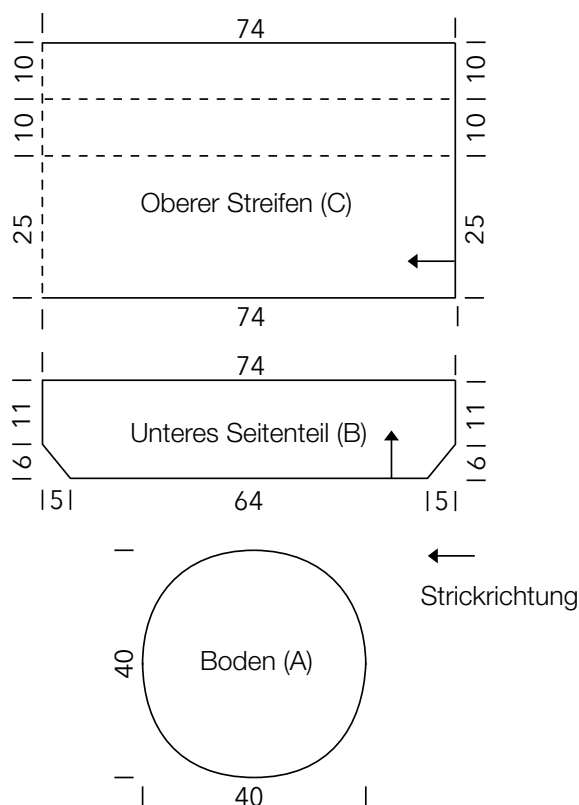
peln = 16 M. 3. Rd: Jede 2. M verdoppeln = 24 M. 4. Rd: Jede 3. M verdoppeln = 32 M. Weiter spiralförmig häkeln und dabei gleichmäßig zun, zur Kontrolle den Boden auf eine gerade Fläche legen und darauf achten, dass der Rand sich weder wellt (zu viele M zugenommen) noch hochsteht (zu wenige M zugenommen). Bei einem Durchmesser von 40 cm mit einer Kett-M beenden.

**Untere Seitenteile (B) str:** 77 M mit Nd Nr 8 anschlagen und im Noppenmuster str, dabei beids in jeder 2. R 6 x 1 M zun = 89 M, die M soweit möglich in das Muster integrieren. 17 cm ab Anschlag alle M abk. Alles noch einmal für das 2. Teil wdh.

**Oberer Streifen (C) str:** 73 M mit Nd Nr 8 anschlagen und in folgender Mustereinteilung str: Rand-M, 14 M glatt re, 11 M Zopfmuster, 46 M Zopf-Noppenmuster, Rand-M. Nach der 3. R sind es 80 M. 148 cm ab Anschlag alle M abk.

**Ausarbeiten:** Die Schmalseiten der unteren Seitenteile (B) schließen und die untere (kürzere) Seite an den Boden (A) nähen. Die obere Kante der Seitenteile (B) an den oberen Streifen (C) nähen und beim oberen Streifen (C) die Abkettkante an die Anschlagkante nähen. Den oberen Besatz (glatt re gestrickt) nach innen umklappen und dort festnähen.

**Filzen:** Den Korb bei 40 Grad in der Waschmaschine waschen. Danach in Form bringen, mit geknülltem Zeitungspapier ausstopfen und trocknen lassen.



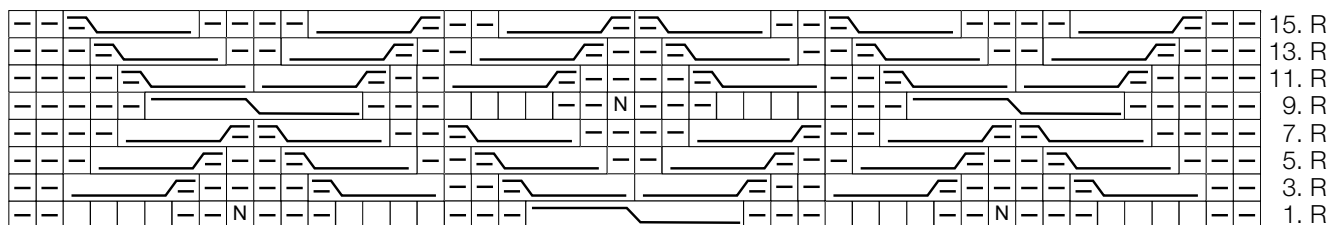
# GROSSER FILZKORB · FELTRO

## Modell 12 – Home 74

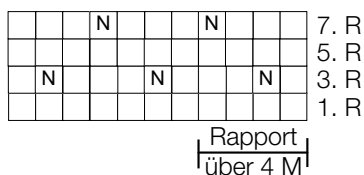


### Zopf-Noppenmuster

Über 46 M

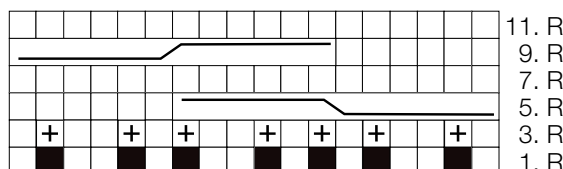


### Noppenmuster



### Zopfmuster

Über 18 M (11 M zu Beginn)



### Zeichenerklärung:

- = Hinr: 1 M re, Rückr: 1 M li
- = Hinr: 1 M li, Rückr: 1 M re
- = Hinr: Aus dem Querfaden 1 M re verschränkt zun, Rückr: 1 M li
- = Keine M
- = 4 M auf 1 Zopfnaedel hinter die Arbeit legen, 4 M re, die M der Zopfnaedel li str. Rückr: M str wie sie erscheinen.
- = 4 M auf 1 Zopfnaedel vor die Arbeit legen, 1 M li, die M der Zopfnaedel re str. Rückr: M str wie sie erscheinen.
- = 4 M auf 1 Zopfnaedel vor die Arbeit legen, 4 M re, die M der Zopfnaedel re str. Rückr: 8 M li.
- = 6 M auf 1 Zopfnaedel vor die Arbeit legen, 6 M re, die M der Zopfnaedel re str. Rückr: 12 M li.
- = 6 M auf 1 Zopfnaedel hinter die Arbeit legen, 6 M re, die M der Zopfnaedel re str. Rückr: 12 M li.
- = Aus 1 M: 1 M re, 1 M re verschr, 1 M re, 1 M re verschr, 1 M re heraus str, wenden, 5 M li, wenden, 5 M re, nacheinander die 4. -1. M über die 5. M heben. Die verbliebene M wieder auf die li Nd heben und re verschr str. Rückr: 1 M li

## Maschenprobe

Machen Sie eine Maschenprobe! Stricken Sie dafür ein 12 x 12 cm großes Stück im Muster Ihres ausgesuchten Modells. Danach zählen Sie Maschen und Reihen im Bereich 10 x 10 cm aus. Sind es weniger Maschen als in der Anleitung angegeben: Stricken Sie fester oder nehmen Sie dünnere Nadeln (1/2 bis ganze Nadelstärke). Haben Sie mehr Maschen gezählt: Versuchen Sie, lockerer zu stricken beziehungsweise nehmen Sie dickere Nadeln.

**Bitte beachten Sie:** Strickarbeiten fallen unterschiedlich aus. Daher sind die Maschenproben-Angaben auf den Bänderolen der Wolle nicht als verbindlich anzusehen. Außerdem werden diese immer auf der Basis glatt rechts erstellt. Für eine perfekte Arbeit ist daher die Maschenprobe im gewünschten Muster ein Muss. Damit Ihr Wunschmodell nicht nur schön aussieht, sondern auch passt!



## Abkürzungen

**abgehob.** = abgehoben

**abh.** = abheben

**abk.** = abketten

**abn.** = abnehmen

**arb.** = arbeiten

**abw.** = abwechselnd

**beids.** = beidseitig

**Fb.** = Farbe

**fe M** = feste Masche

**folg.** = folgende

**Kettm** = Kettmasche

**Lftm** = Luftmasche

**li** = links

**lt.** = laut

**M** = Masche

**mittl.** = mittleren

**R** = Reihe

**Rd** = Runde

**re** = rechts

**restl.** = restliche

**Stb** = Stäbchen

**str.** = stricken

**U** = Umschlag

**wdh.** = wiederholen

**zun.** = zunehmen

**zusstr.** = zusammenstricken

### Impressum

**Herausgeber:** Lana Grossa GmbH, Gaimersheim, www.lana-grossa.de

**Fotograf:** Yannick Schütze