



www.lana-grossa.de



DREIECKSTUCH · TWIN 50 G

Modell 02 – Twin Flyer

DREIECKSTUCH · TWIN 50 G

Modell 02 – Twin Flyer



Größe: ca. 180 x 62 cm [L x B]

Material: Lana Grossa-Qualität „Twin 50 g“ (64 % Schurwolle (Merino), 27 % (Baby) Alpaka, 9 % Polyamid, Lauflänge ca. 85 m/50 g): ca. **200 g** in beliebiger Farbe; Stricknadeln Nr. 8.

Kraus re: In Hin- und Rück-R re str., auch die Rand-M!

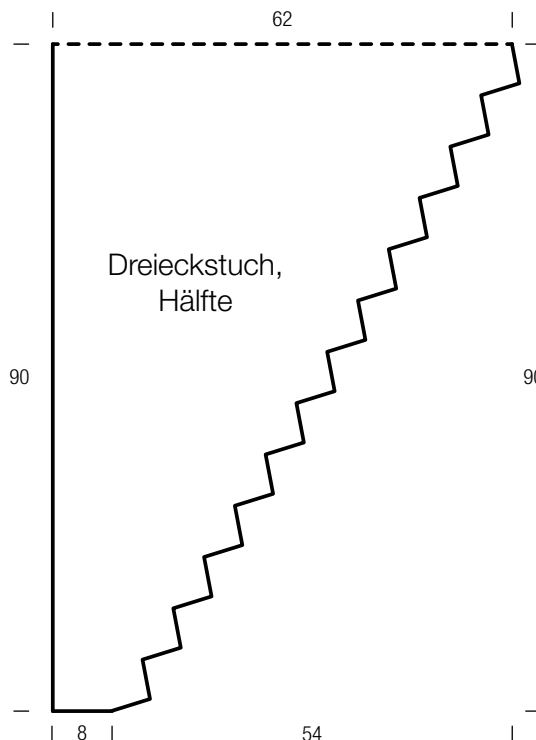
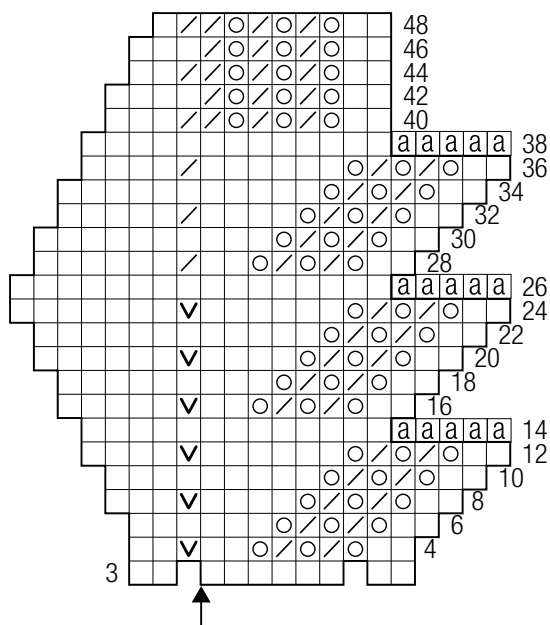
Kraus re mit Loch-Zackenrand: Nach Strickschrift str. Die Zahl li außen bezeichnet die Rück-R, die Zahlen re außen bezeichnen die Hin-R. In allen nicht gezeichneten Rück-R die M und U re str. In der Breite über 10 M beginnen. Der Pfeil zeigt auf die Markierungsstelle zwischen kraus re und dem Zackenrand. Die Zu- und Abnahmestellen für die Kraus-re-Fläche liegen genau links vom Pfeil. In der Höhe die 3. – 25. R 1x str., dann die 14. – 25. R stets wdh., dabei die Zunahmen bei kraus re folgerichtig fortsetzen. Es wird fortl. in jeder 2. Hin-R 1 M wie gezeichnet zugenommen. Wenn die Mitte erreicht ist, die 26. – 37. R fortl. str., dabei wie gezeichnet in jeder 2. Hin-R wieder 1 M entsprechend abn., dafür je 2 M re zus.-str. Wenn am Ende noch 18 M übrig sind, die 38. – 49. R 1x str. **Hinweis:** Für die Zackenform in der 14., 26. und 38. R und entsprechend bei den Wiederholungen in jeder 12. R am R-Anfang je 5 M locker abketten.

Maschenprobe: 8,5 M und 17,5 R kraus rechts mit Nd. Nr. 8 = 10 x 10 cm.

Ausführung: 5 M anschlagen. 1 Rück- und 1 Hin-R re M str., dabei in der Hin-R aus jeder M 1 M re und 1 M re verschränkt herausstr. = 10 M. Dann kraus re mit Loch-Zackenrand ab der 3. R wie gezeichnet und beschrieben weiterarb., dabei an der mit Pfeil bezeichneten Stelle 1 Markierung für eine bessere Übersicht anbringen. Nach der 25. R ab Anschlag die 14. – 25. R mit den entsprechenden Zunahmen noch 11x wdh. Es sind nun 90 cm = 157 R gestrickt und 54 M auf der Nd. Außerdem ist hier die Tuchmitte erreicht. Nun die 26. – 37. R 12x str. und die Abnahmen wie beschrieben entsprechend ausführen. Danach sind noch 18 M übrig. Dann das Tuch mit der 38. – 49. R beenden. Nach 90 cm = 156 R ab Mitte bzw. nach der 49. Muster-R die restl. 10 M locker abk.

Ausarbeiten: Teil sorgfältig spannen, dabei die Zacken exakt aufnadeln und mit feuchten Tüchern bedeckt trocknen lassen. Alle Fäden sorgfältig vernähen.

Strickschrift



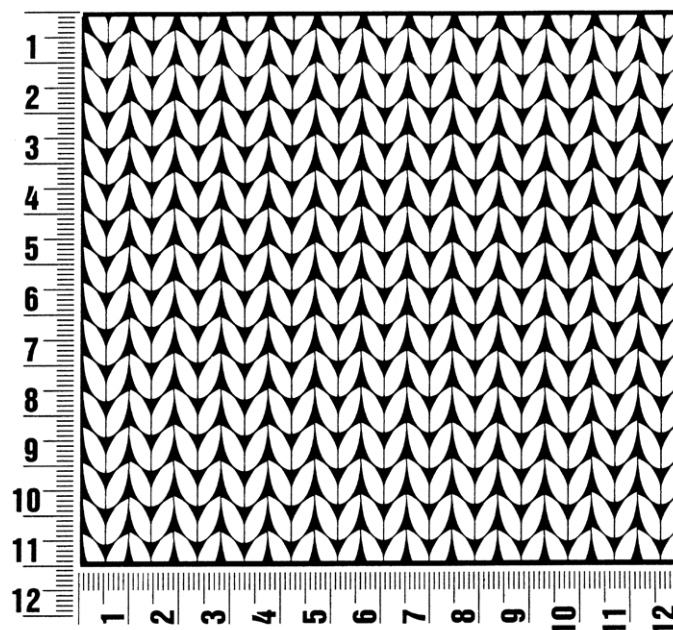
Zeichenerklärung:

- = 1 M re
- = 1 U
- ▧ = 2 M re zus.-str.
- ▣ = 1 M re verschränkt aus dem Querfaden zun.
- Ⓐ = 1 M abk.

Maschenprobe

Machen Sie eine Maschenprobe! Stricken Sie dafür ein 12 x 12 cm großes Stück im Muster Ihres ausgesuchten Modells. Danach zählen Sie Maschen und Reihen im Bereich 10 x 10 cm aus. Sind es weniger Maschen als in der Anleitung angegeben: Stricken Sie fester oder nehmen Sie dünnere Nadeln (1/2 bis ganze Nadelstärke). Haben Sie mehr Maschen gezählt: Versuchen Sie, lockerer zu stricken beziehungsweise nehmen Sie dickere Nadeln.

Bitte beachten Sie: Strickarbeiten fallen unterschiedlich aus. Daher sind die Maschenproben-Angaben auf den Bänderolen der Wolle nicht als verbindlich anzusehen. Außerdem werden diese immer auf der Basis glatt rechts erstellt. Für eine perfekte Arbeit ist daher die Maschenprobe im gewünschten Muster ein Muss. Damit Ihr Wunschmodell nicht nur schön aussieht, sondern auch passt!



Abkürzungen

abgehob. = abgehoben
abh. = abheben
abk. = abketten
abn. = abnehmen
arb. = arbeiten
abw. = abwechselnd
beids. = beidseitig

Fb. = Farbe
fe M = feste Masche
folg. = folgende
Kettm = Kettmasche
Lftm = Luftmasche
li = links
lt. = laut

M = Masche
mittl. = mittleren
R = Reihe
Rd = Runde
re = rechts
restl. = restliche
Stb = Stäbchen

str. = stricken
U = Umschlag
wdh. = wiederholen
zun. = zunehmen
zusstr. = zusammenstricken

Impressum

Herausgeber: Lana Grossa GmbH, Gaimersheim, www.lana-grossa.de

Fotograf: Olaf Szczepaniak