



www.lanagrossa.de

TUCH · COOL WOOL LACE HAND-DYED
Modell 22 – Hand-dyed 02

TUCH ·

COOL WOOL LACE HAND-DYED

Modell 22 – Hand-dyed 02



Größe 140 bzw. 360 x 70 cm

Material: Lana Grossa **Cool Wool Lace hand-dyed** (100% Schurwolle (Merino extrafein), Lauflänge 800 m/100 g), **100 g** Kajol (**Fb 805**) und **100 g** Diya (**Fb 802**); 1 Rundstricknadel Nr. 3, 120 cm lang und 5 Maschenmarkierer.

Glatt re: Hinr re, Rückr li.

Doppelte Randm: Hinr: Am Anfang der R die 1. M wie zum Linksstr. abh., dabei den Faden hinter der Arbeit führen und fest anziehen, 1 M re str. Am Ende der R die vorletzte M re str., die letzte M wie zum Linksstr. abh., dabei den Faden hinter der Arbeit führen. Rückr: Am Anfang der R die 1. M li str., die folg. M wie zum Linksstr. abh., dabei den Faden vor der Arbeit führen und fest anziehen. Am Ende der R die vorletzte M wie zum Linksstr. abh., dabei den Faden vor der Arbeit führen, die letzte M li str.

Dehnbare Abkettrand: 2 M re str., * die beiden M der rechten Nadel auf die linke Nadel zurücklegen, dann mit der rechten Nadel die beiden M re verschränkt zusstr., die nächste M re str., ab * stets wdh., bis alle M abgekettet sind.

Maschenprobe: Glatt re mit Nadeln Nr. 3: 34 M und 44 R = 10 x 10 cm.

HINWEIS: Das Tuch ist an der kürzesten Seite/Diagonale 140 cm, an der längsten Seite/Umfang 360 cm breit. Insgesamt ist es ca. 70 cm lang. Seine Form erhält es durch 8 Zunahmen in jeder Hinr. Pfeile in der Schnittzeichnung geben die Strickrichtung an.

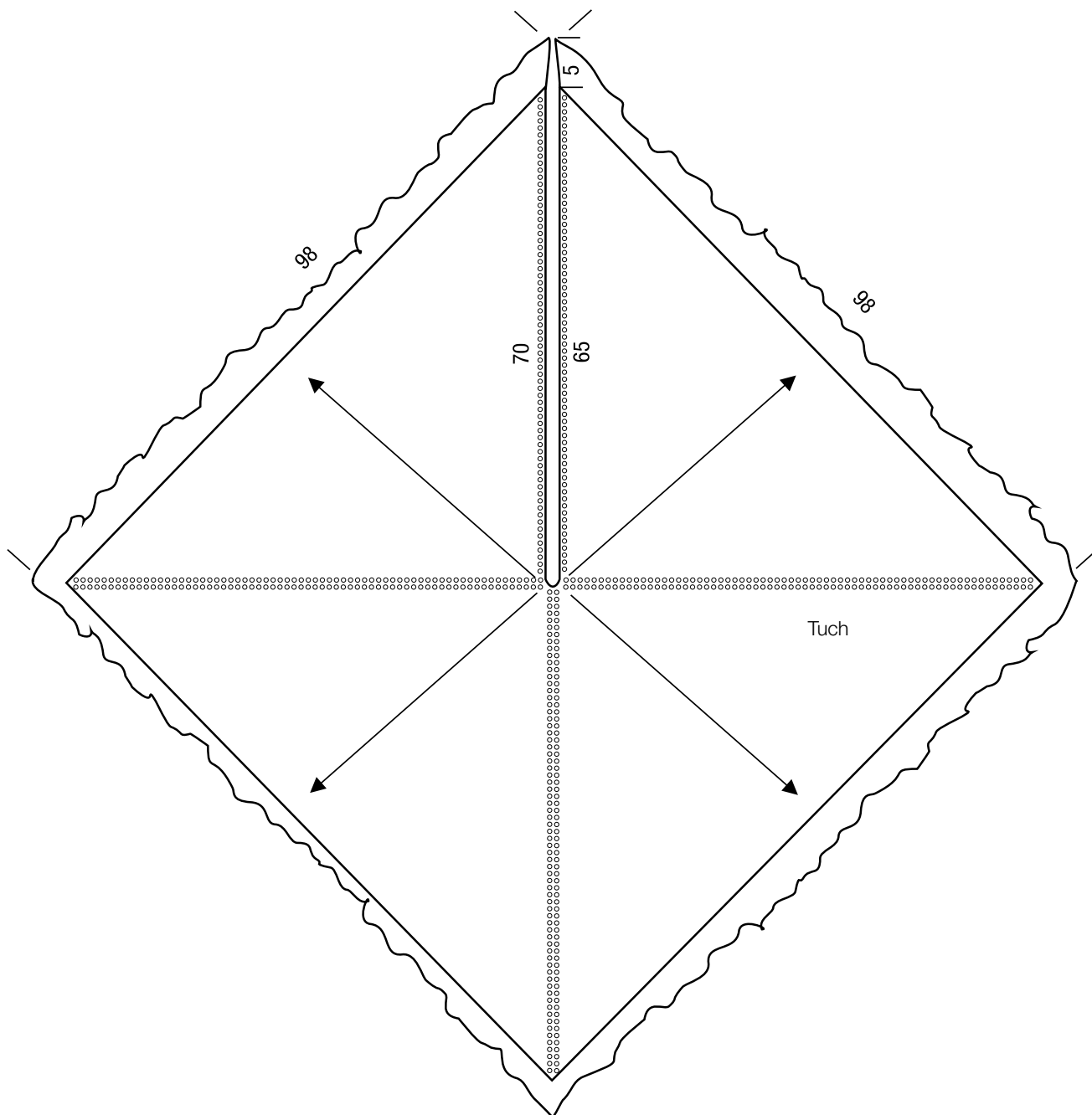
Tuch: 13 M mit der Rundstricknadel Nr. 3 in Fb 805, mit Rosa des Farbverlaufs, anschlagen und 1 Rückr linke M str. Glatt re str. und in der 1. R wie folgt arb.: Doppelte Randm, 1 M re, M markieren = 1. Markierung, 1 U, 1 M re, 1 U, 1 M re, M markie-

ren = 2. Markierung, 1 U, 1 M re, 1 U, 1 M re, M markieren = 3. Markierung, 1 U, 1 M re, 1 U, 1 M re, M markieren = 4. Markierung, 1 U, 1 M re, 1 U, 1 M re, M markieren = 5. Markierung, doppelte Randm. In der folg. Rückr alle M und U li str. Von nun an in jeder Hinr nach der 1. Markierung 1 Umschlag arb., beids. der 2., 3. und 4. Markierung je 1 U arb., vor der 5. Markierung 1 U arb. = 8 zugenommene M pro Hinr. In dieser Weise arb., bis 1 Knäuel Fb 805 verbraucht ist, dann in Fb 802, mit Oliv des Farbverlaufs, weiterstr. Nach insgesamt 216 R sind 877 M auf der Nadel. Nun für die Rüsche wie folgt arb.: **1. R:** Doppelte Randm, 1 M re, 1 U, 12 M re, 1 U, * 11 M re, 1 U, ab * insgesamt 77 x arb., enden mit 12 M re, 1 U, 1 M re, doppelte Randm. Es wurden 80 M zugenommen = 957 M. **2. R und alle Rückr:** Alle M und U li str. **3. R:** Doppelte Randm, 1 M re, 1 U, 14 M re, 1 U, * 12 M re, 1 U, ab * insgesamt 77 x arb., enden mit 13 M re, 1 U, 1 M re, doppelte Randm. **5. R:** Doppelte Randm, 1 M re, 1 U, 16 M re, 1 U, * 13 M re, 1 U, ab * insgesamt 77 x arb., enden mit 14 M re, 1 U, 1 M re, doppelte Randm. **7. R:** Doppelte Randm, 1 M re, 1 U, 18 M re, 1 U, * 14 M re, 1 U, ab * insgesamt 77 x arb., enden mit 15 M re, 1 U, 1 M re, doppelte Randm. **9. R:** Doppelte Randm, 1 M re, 1 U, 20 M re, 1 U, * 15 M re, 1 U, ab * insgesamt 77 x arb., enden mit 16 M re, 1 U, 1 M re, doppelte Randm. **11. R:** Doppelte Randm, 1 M re, 1 U, 22 M re, 1 U, * 16 M re, 1 U, ab * insgesamt 77 x arb., enden mit 17 M re, 1 U, 1 M re, doppelte Randm. **13. R:** Doppelte Randm, 1 M re, 1 U, 24 M re, 1 U, * 17 M re, 1 U, ab * insgesamt 77 x arb., enden mit 18 M re, 1 U, 1 M re, doppelte Randm. **15. R:** Doppelte Randm, 1 M re, 1 U, 26 M re, 1 U, * 18 M re, 1 U, ab * insgesamt 77 x arb., enden mit 19 M re, 1 U, 1 M re, doppelte Randm. **17. R:** Doppelte Randm, 1 M re, 1 U, 28 M re, 1 U, * 19 M re, 1 U, ab * insgesamt 77 x arb., enden mit 20 M re, 1 U, 1 M re, doppelte Randm. In der 19. R alle M mit dem dehnbaren Abkettrand abk.

Fertigstellen: Tuch in lauwarmem Wasser von Hand waschen. Danach in Form gelegt auf einem großen Frottiertuch trocken lassen.

TUCH · COOL WOOL LACE HAND-DYED

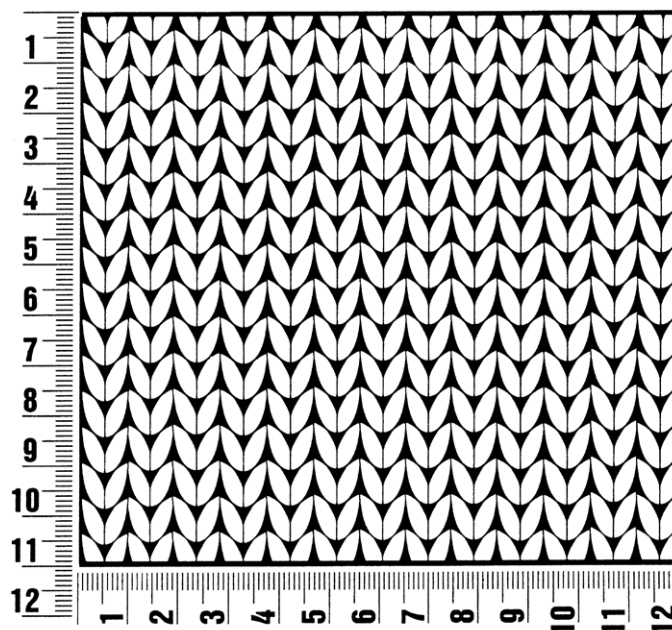
Modell 22 – Hand-dyed 02



Maschenprobe

Machen Sie eine Maschenprobe! Stricken Sie dafür ein 12 x 12 cm großes Stück im Muster Ihres ausgesuchten Modells. Danach zählen Sie Maschen und Reihen im Bereich 10 x 10 cm aus. Sind es weniger Maschen als in der Anleitung angegeben: Stricken Sie fester oder nehmen Sie dünnere Nadeln (1/2 bis ganze Nadelstärke). Haben Sie mehr Maschen gezählt: Versuchen Sie, lockerer zu stricken beziehungsweise nehmen Sie dickere Nadeln.

Bitte beachten Sie: Strickarbeiten fallen unterschiedlich aus. Daher sind die Maschenproben-Angaben auf den Bänderolen der Wolle nicht als verbindlich anzusehen. Außerdem werden diese immer auf der Basis glatt rechts erstellt. Für eine perfekte Arbeit ist daher die Maschenprobe im gewünschten Muster ein Muss. Damit Ihr Wunschmodell nicht nur schön aussieht, sondern auch passt!



Abkürzungen

abgehob. = abgehoben
abh. = abheben
abk. = abketten
abn. = abnehmen
arb. = arbeiten
abw. = abwechselnd
beids. = beidseitig

Fb. = Farbe
fe M = feste Masche
folg. = folgende
Kettm = Kettmasche
Lftm = Luftmasche
li = links
lt. = laut

M = Masche
mittl. = mittleren
R = Reihe
Rd = Runde
re = rechts
restl. = restliche
Stb = Stäbchen

str. = stricken
U = Umschlag
wdh. = wiederholen
zun. = zunehmen
zusstr. = zusammenstricken

Impressum

Herausgeber: Lana Grossa GmbH, Gaimersheim, www.lanagrossa.de

Fotograf: Wilfried Wulff, www.wilfriedwulff.com