



[www.lanagrossa.de](http://www.lanagrossa.de)

**LOOP .**  
**MEILENWEIT MERINO 1 HAND-DYED**  
**& MEILENWEIT MERINO EXTRAFINE**  
Modell 08 - hand-dyed Flyer

# LOOP ·

# MEILENWEIT MERINO 1 HAND-DYED & MEILENWEIT MERINO EXTRAFINE

## Modell 08 - hand-dyed Flyer



**Größe** 31 x 56 cm, Höhe x Umfang

**Material:** Lana Grossa **Meilenweit Merino 1 hand-dyed** (80% Schurwolle, 20% Polyamid, Lauflänge 420 m/100 g), **100 g Nanda (Fb 308)** und **100 g Meilenweit Merino Extrafine** Blaugrün (**Fb 2410**); 1 Rundstricknadel Nr. 3, 40 cm lang, 2 Zopfnadeln.

**Rippenmuster in Rd:** M-Tahl teilbar durch 2. **1. Rd:** \* 1 M li, 1 M re, ab \* stets wdh. Die 1. Rd stets wdh,

**Zweifarbigen Patentmuster in Rd:** M-Zahl teilbar durch 16. Siehe Strickschrift. Es ist jede Rd gezeichnet. Die M sind so dargestellt, wie sie gestrickt werden. Es wird 1 Rd in Fb 2410 und 1 Rd in Fb 308 im Wechsel gearb. Die 1. – 20. Rd stets wdh.

**Glatt re:** Hin re, Rückr li.

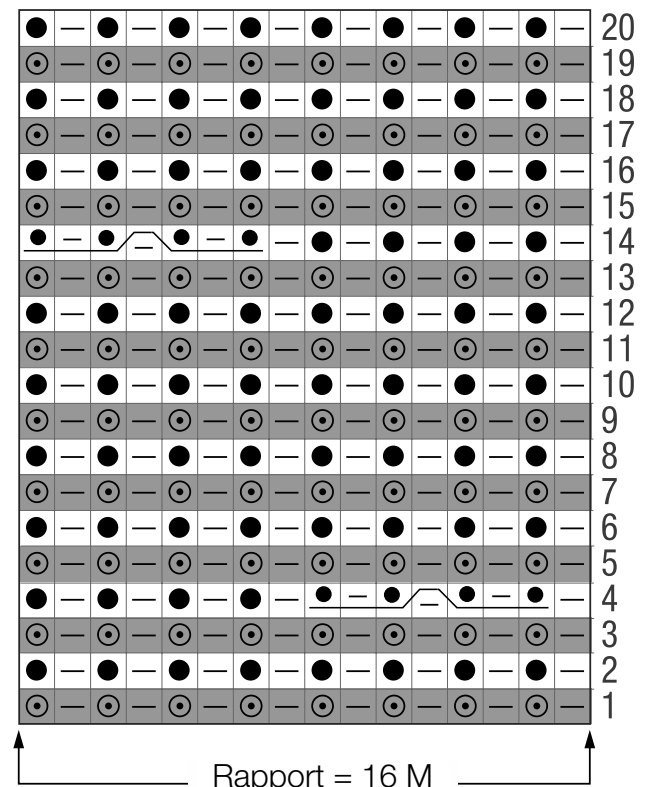
**Dreifache Abkettung:** \* 2 M re, 2 M re verschränkt zusstr., die 3 M der rechten Nadel auf die linke Nadel heben, ab \* stets wdh. Wenn noch 4 M übrig sind, 2 x 2 M re zusstr., dann die 1. M über die 2. M ziehen und Arbeit beenden.

**Maschenprobe:** Glatt re mit Nadeln Nr. 3: 30 M und 40 R = 10 x 10 cm. Zweifarbigen Patentmuster in Rd mit Nadeln Nr. 3: 29 M und 58 Rd = 10 x 10 cm.

**Loop:** 176 M mit Rundstricknadel Nr. 3 in Fb 308 locker anschlagen. Arbeit zur Rd schließen und Rundenanfang markieren. Zuerst 1 Rd im Rippenmuster str., dabei die Rd mit 1 M li beginnen. Dann im zweifarbigen Patentmuster weiterarb., = 11 Rapporte, dabei die 1. und 2. Rd stets wdh. In 7 cm Gesamthöhe die 3. – 20. Rd 1 x arb., dann die 1. – 20. Rd noch 6 x wdh. In 30 cm Gesamthöhe, bzw. nach insgesamt 7 Rapporthöhen, mit der 17. Rd enden. In Fb 308 noch 1 Rd rechte M str., dabei mittig in jedem der vorangegangenen 11 Zöpfe 2 M re zusstr. = 165 M. Alle M mit der dreifachen Abkettung in Fb 308 abk.

**Fertigstellen:** Loop spannen, anfeuchten und trocknen lassen.

### Strickschrift



### Zeichenerklärung:

- = Fb 308
- = Fb 2410
- = 1 M li
- = 1 M mit 1 U wie zum Linsstr. abh.
- = 1 M mit dem U der Vorrd re zusstr.
- = 3 M (= 1 M mit dem U der Vorrd, 1 linke M, 1 M mit dem U der Vorrd) auf die 1. Zopfnadel vor die Arbeit legen, 1 linke M auf die 2. Zopfnadel hinter die Arbeit legen, 3 M wie gewohnt im Halbpatentmuster str. (= 1 M und den U der Vorrd re zusstr., 1 M li, 1 M und den U der Vorrd re zusstr.), dann die M der 2. Zopfnadel li str, dann die 3 M der 1. Zopfnadel wie gewohnt im Halbpatentmuster str., (= 1 M und den U der Vorrd re zusstr., 1 M li, 1 M und den U der Vorrd re zusstr.)

# Modell 08 - hand-dyed Flyer

## Maschenprobe

Machen Sie eine Maschenprobe! Stricken Sie dafür ein 12 x 12 cm großes Stück im Muster Ihres ausgesuchten Modells. Danach zählen Sie Maschen und Reihen im Bereich 10 x 10 cm aus. Sind es weniger Maschen als in der Anleitung angegeben: Stricken Sie fester oder nehmen Sie dünnere Nadeln (1/2 bis ganze Nadelstärke). Haben Sie mehr Maschen gezählt: Versuchen Sie, lockerer zu stricken beziehungsweise nehmen Sie dickere Nadeln.

**Bitte beachten Sie:** Strickarbeiten fallen unterschiedlich aus. Daher sind die Maschenproben-Angaben auf den Bänderolen der Wolle nicht als verbindlich anzusehen. Außerdem werden diese immer auf der Basis glatt rechts erstellt. Für eine perfekte Arbeit ist daher die Maschenprobe im gewünschten Muster ein Muss. Damit Ihr Wunschmodell nicht nur schön aussieht, sondern auch passt!



## Abkürzungen

**abgehob.** = abgehoben  
**abh.** = abheben  
**abk.** = abketten  
**abn.** = abnehmen  
**arb.** = arbeiten  
**abw.** = abwechselnd  
**beids.** = beidseitig

**Fb.** = Farbe  
**fe M** = feste Masche  
**folg.** = folgende  
**Kettm** = Kettmasche  
**Lftm** = Luftmasche  
**li** = links  
**lt.** = laut

**M** = Masche  
**mittl.** = mittleren  
**R** = Reihe  
**Rd** = Runde  
**re** = rechts  
**restl.** = restliche  
**Stb** = Stäbchen

**str.** = stricken  
**U** = Umschlag  
**wdh.** = wiederholen  
**zun.** = zunehmen  
**zusstr.** = zusammenstricken

### Impressum

**Herausgeber:** Lana Grossa GmbH, Gaimersheim, [www.lanagrossa.de](http://www.lanagrossa.de)  
**Fotograf:** Wilfried Wulff, [www.wilfriedwulff.com](http://www.wilfriedwulff.com)