



www.lanagrossa.de

DREIECKSTUCH · SILKHAIR & SILKHAIR HAND-DYED

Modell 06 - hand-dyed Flyer

DREIECKSTUCH · SILKHAIR & SILKHAIR HAND-DYED

Modell 06 - hand-dyed Flyer



Größe 102 x 220 cm

Material: Lana Grossa **Silkhair hand-dyed** (70% Mohair, 30% Seide, Lauflänge 400 m/50 g), **50 g Kamal (Fb. 609)** und **50 g Champa (Fb. 607)** und Lana Grossa **Silkhair** (70% Mohair, 30% Seide, Lauflänge 210 m/25 g), **25 g Magnolie (Fb 75)**; je 1 Rundstricknadel Nr. 5, 80 und 120 cm lang.

Glatt re: Hinr re, Rückr li.

Kraus re: Hin- und Rückr re.

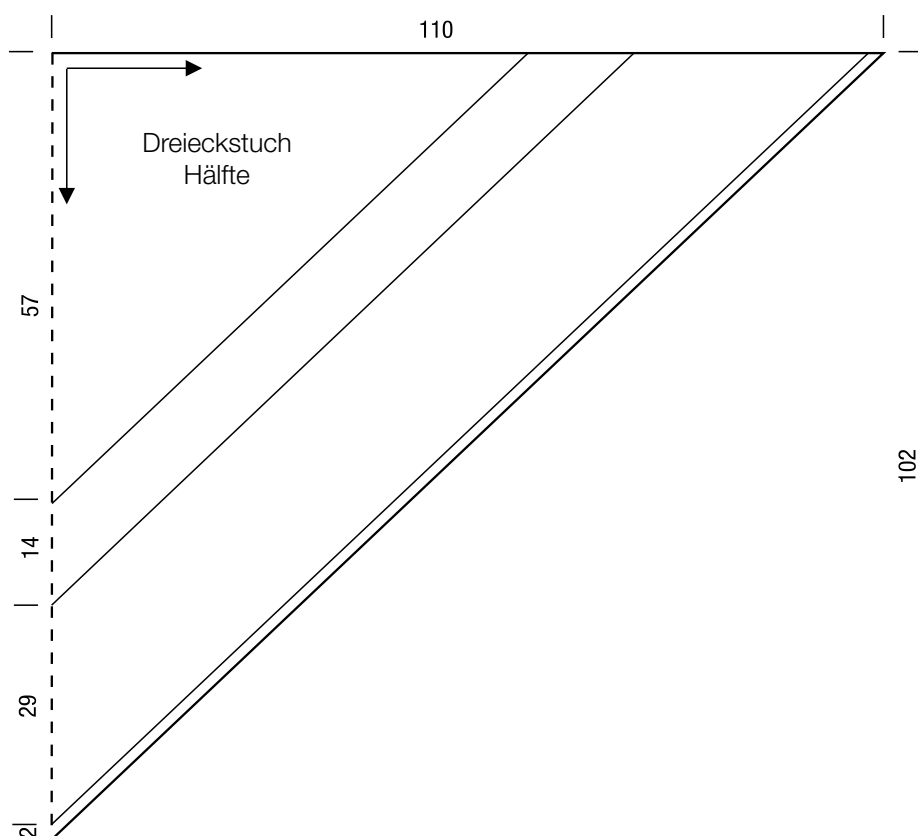
Knötchenrandm: Randm in Hin- und Rückr re str.

Maschenprobe: Glatt re mit Nadeln Nr. 5: 17 M und 27 R = 10 x 10 cm.

Dreieckstuch: Man beginnt in der Mitte der langen, geraden Seite und strickt zur Spitze hin. 5 M mit Rundstricknadel Nr. 5, 80 cm lang, in Orange/Pink/Gelb/Rosa/Himmelblau/Puderrosa anschlagen und 1 Rückr rechte M str. Nun die Mittelm markieren und glatt re str., dabei für die Zunahmen in der folg. Hinr wie folgt arb.: **1. R (= Hinr):** Knötchenrandm, 1 M zun. (= aus dem Querfaden zur folg. M 1 M re verschränkt herausstr.), 1 M re, 1 U, Mittelm re, 1 U, 1 M re, 1 M zun. (= aus dem Querfaden zur folg. M 1 M re verschränkt herausstr.), Knötchenrandm = 9 M. **2. R (=**

Rückr): In dieser und allen folg. Rückr zwischen den Randm alle M und U im jeweiligen Muster str. **3. R (= Hinr):** Knötchenrandm, 1 M zun. (= aus dem Querfaden zur folg. M 1 M re verschränkt herausstr.), 3 M re, 1 U, Mittelm re, 1 U, 3 M re, 1 M zun. (= aus dem Querfaden zur folg. M 1 M re verschränkt herausstr.), Knötchenrandm = 13 M. **5. R (= Hinr):** Knötchenrandm, 1 M zun. (= aus dem Querfaden zur folg. M 1 M re verschränkt herausstr.), 5 M re, 1 U, Mittelm re, 1 U, 5 M re, 1 M zun. (= aus dem Querfaden zur folg. M 1 M re verschränkt herausstr.), Knötchenrandm = 17 M. In diesem Prinzip in jeder 2. R noch 56 x je 4 M zun. = 241 M. In Bernstein kraus re weiterstr. und die Zunahmen wie gewohnt weiterführen, dabei darauf achten, dass in den Rückr zwischen den Knötchenrandm alle M und U re gestrickt werden. In Bernstein in jeder 2. R 13 x je 4 M zun. = 293 M. Nun weiter in Lachs/Orange/Rost/Ecru/Bernstein/Rosa/Fuchsia glatt re, die Zunahmen wie gewohnt weiterführen, dabei darauf achten, dass in den Rückr zwischen den Knötchenrandm alle M und U li gestrickt werden. In Lachs/Orange/Rost/Ecru/Bernstein/Rosa/Fuchsia in jeder 2. R 28 x je 4 M zun. = 405 M. In Bernstein kraus re noch 5 R str. und in jeder 2. R 2 x je 4 M zun. = 413 M. In der folg. R alle M sehr locker abk.

Fertigstellen: Dreieckstuch spannen, anfeuchten und trocknen lassen.

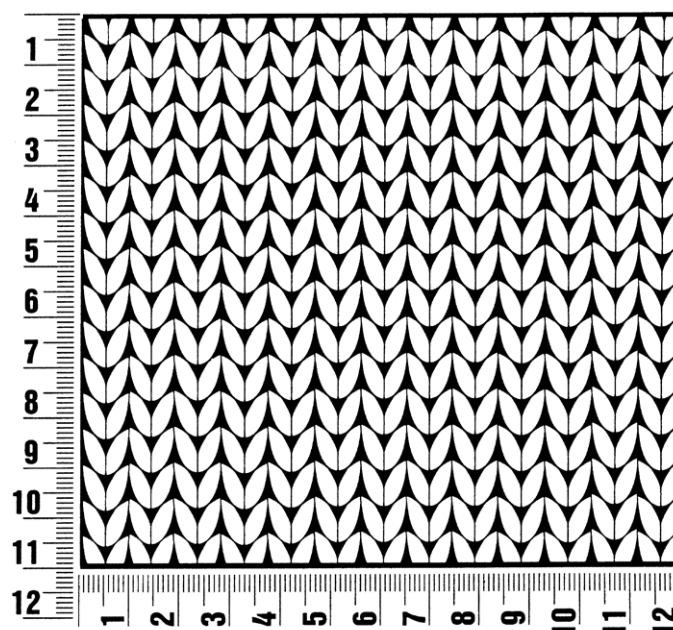


Modell 06 - hand-dyed Flyer

Maschenprobe

Machen Sie eine Maschenprobe! Stricken Sie dafür ein 12 x 12 cm großes Stück im Muster Ihres ausgesuchten Modells. Danach zählen Sie Maschen und Reihen im Bereich 10 x 10 cm aus. Sind es weniger Maschen als in der Anleitung angegeben: Stricken Sie fester oder nehmen Sie dünnere Nadeln (1/2 bis ganze Nadelstärke). Haben Sie mehr Maschen gezählt: Versuchen Sie, lockerer zu stricken beziehungsweise nehmen Sie dickere Nadeln.

Bitte beachten Sie: Strickarbeiten fallen unterschiedlich aus. Daher sind die Maschenproben-Angaben auf den Bänderolen der Wolle nicht als verbindlich anzusehen. Außerdem werden diese immer auf der Basis glatt rechts erstellt. Für eine perfekte Arbeit ist daher die Maschenprobe im gewünschten Muster ein Muss. Damit Ihr Wunschmodell nicht nur schön aussieht, sondern auch passt!



Abkürzungen

abgehob. = abgehoben
abh. = abheben
abk. = abketten
abn. = abnehmen
arb. = arbeiten
abw. = abwechselnd
beids. = beidseitig

Fb. = Farbe
fe M = feste Masche
folg. = folgende
Kettm = Kettmasche
Lftm = Luftmasche
li = links
lt. = laut

M = Masche
mittl. = mittleren
R = Reihe
Rd = Runde
re = rechts
restl. = restliche
Stb = Stäbchen

str. = stricken
U = Umschlag
wdh. = wiederholen
zun. = zunehmen
zusstr. = zusammenstricken

Impressum

Herausgeber: Lana Grossa GmbH, Gaimersheim, www.lanagrossa.de

Fotograf: Wilfried Wulff, www.wilfriedwulff.com