



www.lanagrossa.de

WESTE · ECOPUNO HAND-DYED
Modell 05 - hand-dyed Flyer

WESTE · ECOPUNO HAND-DYED

Modell 05 - hand-dyed Flyer



Größe 36/38, 40/42 und 44

Die Angaben für Größe 40/42 und 44 stehen in Klammern. Ist nur eine Angabe gemacht, gilt diese für alle Größen.

Material: Lana Grossa **Ecopuno hand-dyed** (72% Baumwolle, 17% Schurwolle Merino, 11% Baby Alpaca, Lauflänge 215 m/50 g), **250 (300 – 350) g** Indra (**Fb 508**); Stricknadeln Nr. 4 und 1 Rundstricknadel Nr. 4, 40 cm lang

Kleines Perlmuster in R: M-Zahl teilbar durch 2 + Randm.
1. R: Randm, * 1 M re, 1 M li, ab * stets wdh., Randm. **2. R:** M versetzen. Die 2. R stets wdh.

Kleines Perlmuster in Rd: M-Zahl teilbar durch 2. **1. Rd:** * 1 M re, 1 M li, ab * stets wdh. **2. Rd:** M versetzen. Die 2. Rd stets wdh.

Grundmuster: M-Zahl teilbar durch 10 + Randm. Siehe Strickschrift. Es sind Hin- und Rückr gezeichnet. Die M sind so dargestellt, wie sie gestrickt werden. Die 1. – 14. R stets wdh.

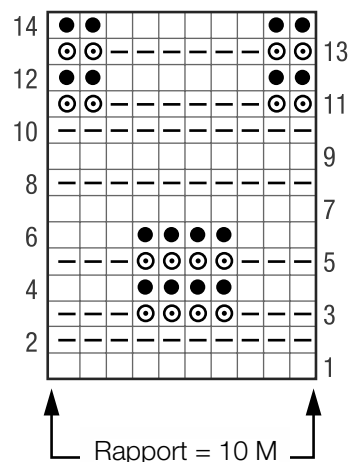
Knötchenrandm: Randm in Hin- und Rückr re str.

Maschenprobe: Grundmuster mit Nadeln Nr. 4: 24 M und 35 R = 10 x 10 cm. Kleines Perlmuster mit Nadeln Nr. 4: 24 M und 36 R = 10 x 10 cm.

Die Weste wird in einem Stück gestrickt: Man beginnt an den Vorderteilen. 306 (326 – 346) M mit Nadeln Nr. 4 anschlagen. Im kleinen Perlmuster str., dabei beids. Knötchenrandm arb. Nach 6 cm M wie folgt einteilen: Knötchenrandm, 12 M kleines Perlmuster, 280 (300 – 320) M Grundmuster: lt. Strickschrift beginnen, 28 (30 – 32) x den Rapport wdh., 12 M kleines Perlmuster, Knötchenrandm. In 26 (28 – 30) cm Gesamthöhe für das rechte und linke Vorderteil 1 x 77 (82 – 87) M beids. abk. Mit den restl. 152 (162 – 172) M das Rückenteil in der gegebenen Einteilung der M weiterstr.: Knötchenrandm, 15 (16 – 17) x den Rapport des Grundmusters wdh., Knötchenrandm. Nach 26 (28 – 30) cm über alle M im kleinen Perlmuster noch 6 cm str., dann M abk., wie sie erscheinen.

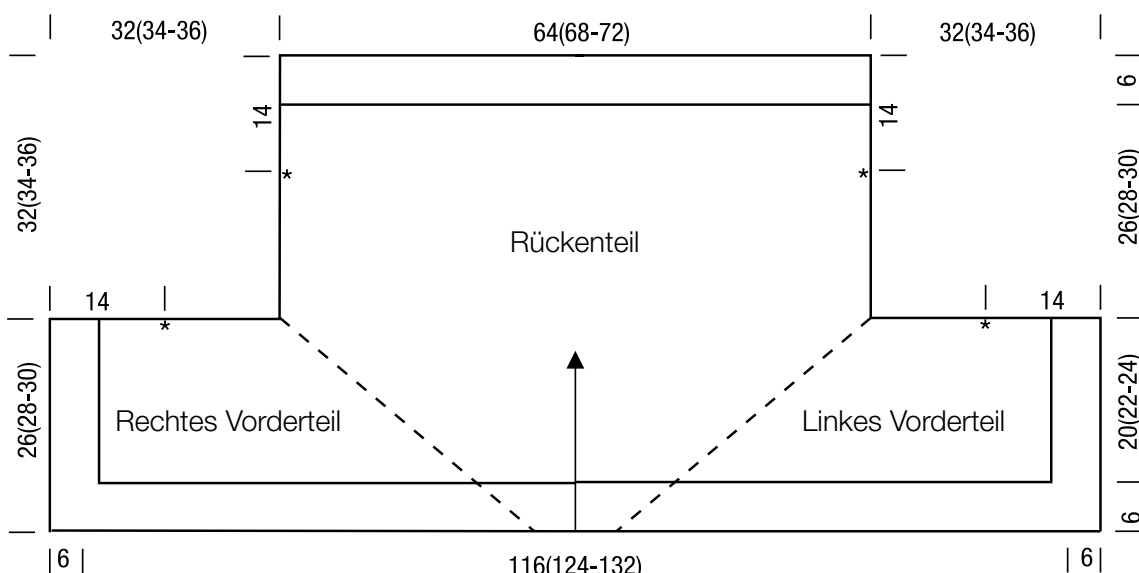
Fertigstellen: Teil spannen, anfeuchten und trocknen lassen. Das Teil nach Schnitt an der gestrichelten Linie falten und die Seitennähte ab dem äußeren Rand bis zur Markierung * im Schnitt 14 cm hoch schließen. Aus den entstandenen Öffnungen für die Armbanden je 86 (96 – 106) M auffassen und mit der Rundstricknadel Nr. 4 in Rd im kleinen Perlmuster str. Nach 6 cm M abk., wie sie erscheinen.

Strickschrift



Zeichenerklärung:

- = 1 M re
- ▤ = 1 M li
- ⊙ = 1 M li abh., dabei den Faden hinter der Arbeit führen
- = 1 M li abh., dabei den Faden vor der Arbeit führen

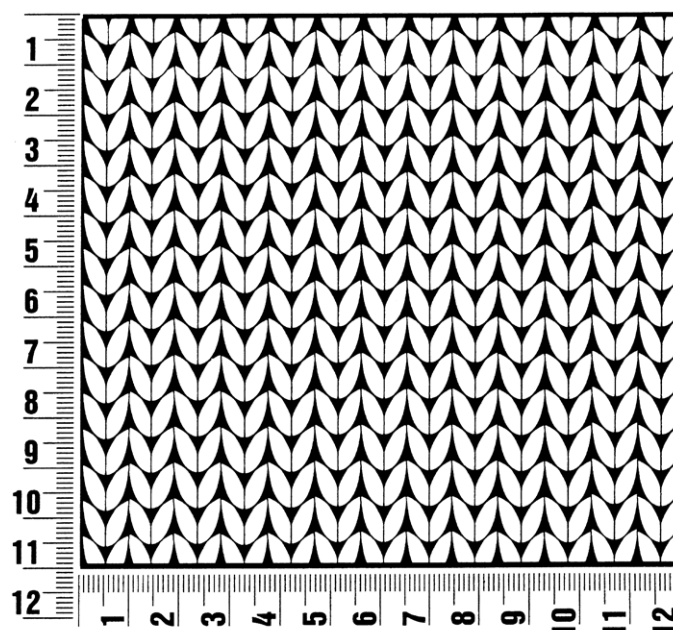


Modell 05 - hand-dyed Flyer

Maschenprobe

Machen Sie eine Maschenprobe! Stricken Sie dafür ein 12 x 12 cm großes Stück im Muster Ihres ausgesuchten Modells. Danach zählen Sie Maschen und Reihen im Bereich 10 x 10 cm aus. Sind es weniger Maschen als in der Anleitung angegeben: Stricken Sie fester oder nehmen Sie dünnere Nadeln (1/2 bis ganze Nadelstärke). Haben Sie mehr Maschen gezählt: Versuchen Sie, lockerer zu stricken beziehungsweise nehmen Sie dickere Nadeln.

Bitte beachten Sie: Strickarbeiten fallen unterschiedlich aus. Daher sind die Maschenproben-Angaben auf den Bänderolen der Wolle nicht als verbindlich anzusehen. Außerdem werden diese immer auf der Basis glatt rechts erstellt. Für eine perfekte Arbeit ist daher die Maschenprobe im gewünschten Muster ein Muss. Damit Ihr Wunschmodell nicht nur schön aussieht, sondern auch passt!



Abkürzungen

abgehob. = abgehoben
abh. = abheben
abk. = abketten
abn. = abnehmen
arb. = arbeiten
abw. = abwechselnd
beids. = beidseitig

Fb. = Farbe
fe M = feste Masche
folg. = folgende
Kettm = Kettmasche
Lftm = Luftmasche
li = links
lt. = laut

M = Masche
mittl. = mittleren
R = Reihe
Rd = Runde
re = rechts
restl. = restliche
Stb = Stäbchen

str. = stricken
U = Umschlag
wdh. = wiederholen
zun. = zunehmen
zusstr. = zusammenstricken

Impressum

Herausgeber: Lana Grossa GmbH, Gaimersheim, www.lanagrossa.de

Fotograf: Wilfried Wulff, www.wilfriedwulff.com