



www.lanagrossa.de



**PULLOVER · SILKHAIR HAND-DYED &
COOL WOOL HAND-DYED**
Modell 03 - hand-dyed Flyer

PULLOVER · SILKHAIR HAND-DYED & COOL WOOL HAND-DYED

Modell 03 - hand-dyed Flyer



Größe 36/38, 40/42 und 44

Die Angaben für Größe 40/42 und 44 stehen in Klammern. Ist nur eine Angabe gemacht, gilt diese für alle Größen.

Material: Lana Grossa **Cool Wool hand-dyed** (100% Schurwolle, Lauflänge 320 m/100 g), **400 (500 – 500) g** Kerala (**Fb 110**) und Lana Grossa **Silkhair hand-dyed** (70% Mohair, 30% Seide, Lauflänge 400 m/50 g), **50 g** Champa (**Fb 607**); Stricknadeln Nr. 3,5 und 4,5 und 1 Rundstricknadel Nr. 4, 40 cm lang, 1 Zopfnaedel.

Rippenmuster 1: 2 M li, 3 M re im Wechsel.

Rippenmuster 2: 2 M li, 2 M re im Wechsel.

Glatt re: Hinr re, Rückr li.

Strukturmuster: M-Zahl teilbar durch 2 + Randm. **1. R (= Hinr):** Randm, * die 2. M hinter der 1. M re verschränkt str., die 2. M über die 1. M ziehen, dann die 1. M re str., ab * stets wdh., Randm. **2. R (= Rückr):** Alle M li str. Die 1. und 2. R stets wdh.

Streifen- und Musterfolge: * 18 R Cool Wool hand-dyed glatt re, 8 R Silkhair hand-dyed Strukturmuster, = 26 R, ab * stets wdh.

Betonte Abnahmen 1: Rechter Rand: Randm, 2 M auf 1 Zopfnaedel hinter die Arbeit legen, 2 M re zusstr., dann die 2 M der Zopfnaedel re zusstr. Es wurden 2 M abgenommen. Linker Rand: 2 M auf 1 Zopfnaedel vor die Arbeit legen, 1 einfacher Überzug (= 1 M re abh., die folg. M re str., dann die abgeh. M überziehen), dann die 2 M der Zopfnaedel re zusstr., Randm. Es wurden 2 M abgenommen.

Betonte Abnahmen 2: Rechter Rand: Randm, 4 M glatt li, 2 M auf 1 Zopfnaedel hinter die Arbeit legen, 2 M re zusstr., dann die 2 M der Zopfnaedel re zusstr. Es wurden 2 M abgenommen. Linker Rand: 2 M auf 1 Zopfnaedel vor die Arbeit legen, 1 einfacher Überzug (= 1 M re abh., die folg. M re str., dann die abgeh. M überziehen), dann die 2 M der Zopfnaedel re zusstr., 4 M glatt li, Randm. Es wurden 2 M abgenommen.

Betonte Zunahmen: Rechter Rand: Randm, 1 M re, aus dem Querfaden zur folg. M 1 M re verschränkt herausstr. Linker Rand: Aus dem Querfaden zur folg. M 1 M re verschränkt herausstr., 1 M re, Randm.

Maschenprobe: Streifen- und Musterfolge mit Nadeln Nr. 4,5: 22 M und 28 R = 10 x 10 cm.

Rückenteil: 152 (162 – 172) M mit Nadeln Nr. 3,5 in Cool Wool hand-dyed anschlagen. Im Rippenmuster 1 str., dabei in der 1. R, = Rückr, M wie folgt einteilen: Randm, 1 M re, * 3 M li, 2 M re, ab * stets wdh., 3 M li, 1 M re, Randm. Nach 10 cm

in der letzten Rückr gleichmäßig verteilt 38 (40 – 42) M abn. = 114 (122 – 130) M. Mit Nadeln Nr. 4,5 nach Streifen- und Musterfolge weiterarb. Für die Seitenschräge in der 11. R 1 x 1 M beids. zun., dann in jeder 10. R 2 x 1 M beids. zun., dabei stets betonte Zunahmen arb. = 120 (128 – 136) M. In 24 cm Gesamthöhe für die Raglanschräge 1 x 2 M beids. abk., dann abw. in jeder 4. und 6. R 14 x 2 M, dann in jeder 4. R 3 x 2 M (abw. in jeder 4. und 6. R 10 x 2 M, dann in jeder 4. R 9 x 2 M – abw. in jeder 4. und 6. R 6 x 2 M, dann in jeder 4. R 15 x 2 M) beids. abn., dabei stets betonte Abnahmen 1 arb. In 54 (55 – 56) cm Gesamthöhe die restl. 48 M stilllegen.

Vorderteil: Zunächst wie das Rückenteil arb. In 24 cm Gesamthöhe für die Raglanschräge 1 x 2 M beids. abk., dann abw. in jeder 4. und 6. R 14 x 2 M, dann in jeder 4. R 1 x 2 M (abw. in jeder 4. und 6. R 10 x 2 M, dann in jeder 4. R 7 x 2 M – abw. in jeder 4. und 6. R 6 x 2 M, dann in jeder 4. R 13 x 2 M) beids. abn., dabei stets betonte Abnahmen 1 arb. In 50 (51 – 52) cm Gesamthöhe für den Halsausschnitt die mittl. 36 M abk., dann in jeder 2. R 2 x 5 M abk.

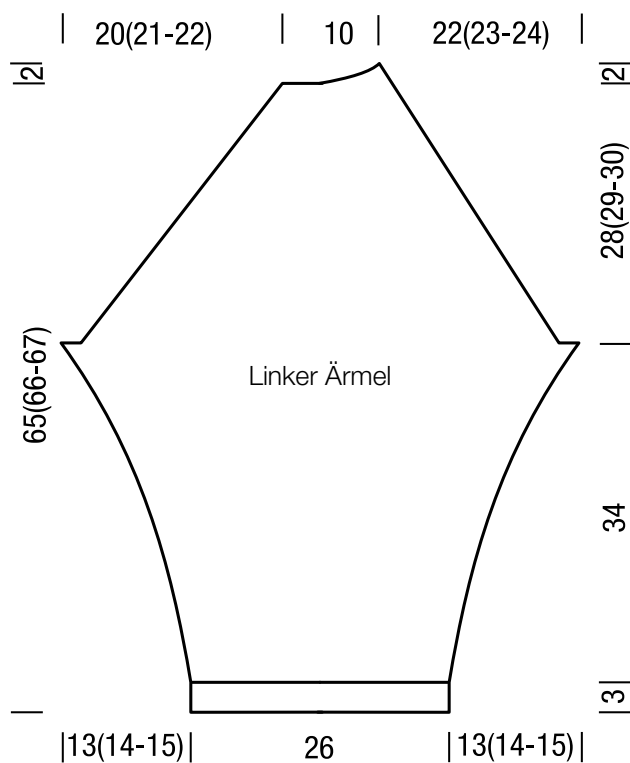
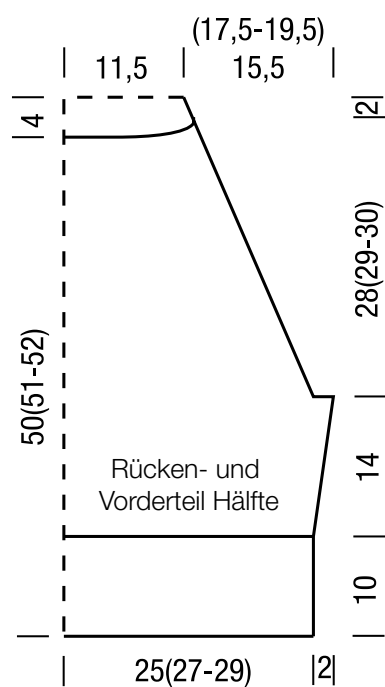
Linker Ärmel: 62 M mit Nadeln Nr. 3,5 in Cool Wool hand-dyed anschlagen. Im Rippenmuster 2 str., dabei in der 1. R, = Rückr, M wie folgt einteilen: Randm, 1 M li, * 2 M re, 2 M li, ab * stets wdh., 2 M re, 1 M li, Randm. Nach 3 cm mit Nadeln Nr. 4,5 nach Streifen- und Musterfolge weiterarb. Für die Ärmelschräge in der 5. R 1 x 1 M beids. zun., dann in jeder 4. R 12 x 1 M, abw. in jeder 2. und 4. R 10 x 1 M und in jeder 2. R 6 x 1 M (in jeder 4. R 9 x 1 M, abw. in jeder 2. und 4. R 12 x 1 M und in jeder 2. R 9 x 1 M – in jeder 4. R 5 x 1 M, abw. in jeder 2. und 4. R 16 x 1 M und in jeder 2. R 11 x 1 M) beids. zun., dabei betonte Zunahmen arb. = 120 (124 – 128) M. In 37 cm Gesamthöhe für die Raglanschräge 1 x 2 M beids. abk., dann in jeder 4. R 14 x 2 M, dann abw. in jeder 2. und 4. R 8 x 2 M (in jeder 4. R 14 x 2 M, dann abw. in jeder 2. und 4. R 9 x 2 M – in jeder 4. R 14 x 2 M, dann abw. in jeder 2. und 4. R 10 x 2 M) beids. abn., dabei betonte Abnahmen 2 arb. und die 4 M glatt li bis zum Ende des Ärmels beids. weiterführen. Für die weitere Raglanschräge am rechten Rand in jeder 2. R 2 x 2 M abn., dabei betonte Abnahmen 2 arb. **Gleichzeitig** für die Rundung am linken Rand 1 x 8 M abk., dann in jeder 2. R 2 x 8 M abk.

Rechter Ärmel: Wie linken Ärmel, jedoch gegengleich arb.

Fertigstellen: Teile spannen, anfeuchten und trocknen lassen. Raglannähte schließen. Aus dem Halsausschnitt in Cool Wool hand-dyed, einschließlich der stillgelegten 48 M des Rückenteils, insgesamt 150 M auffassen. Mit der Rundstricknadel Nr. 4 in Rd im Rippenmuster 1 str. Nach 7 cm Blendenbreite M locker abk., wie sie erscheinen. Blende zur Hälfte nach innen umschlagen und am Auffassrand annähen. Seiten- und Ärmelnähte schließen.

PULLOVER · SILKHAIR HAND-DYED & COOL WOOL HAND-DYED

Modell 03 - hand-dyed Flyer

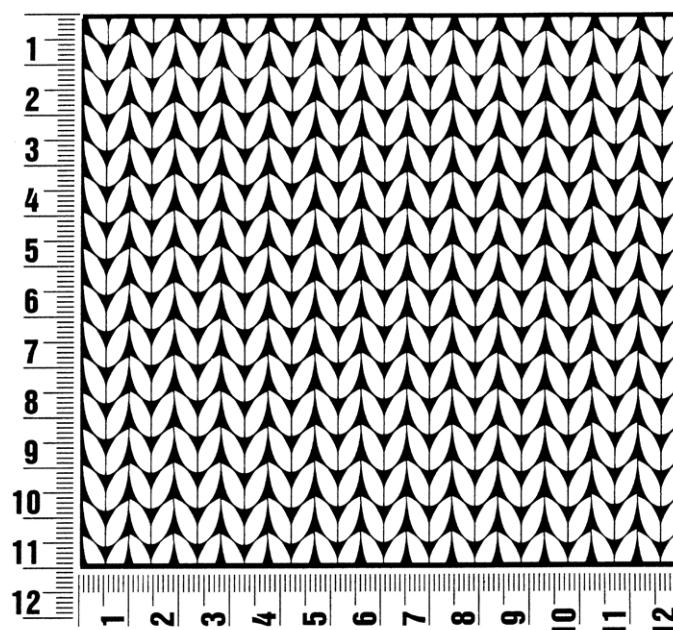


Modell 03 - hand-dyed Flyer

Maschenprobe

Machen Sie eine Maschenprobe! Stricken Sie dafür ein 12 x 12 cm großes Stück im Muster Ihres ausgesuchten Modells. Danach zählen Sie Maschen und Reihen im Bereich 10 x 10 cm aus. Sind es weniger Maschen als in der Anleitung angegeben: Stricken Sie fester oder nehmen Sie dünnere Nadeln (1/2 bis ganze Nadelstärke). Haben Sie mehr Maschen gezählt: Versuchen Sie, lockerer zu stricken beziehungsweise nehmen Sie dickere Nadeln.

Bitte beachten Sie: Strickarbeiten fallen unterschiedlich aus. Daher sind die Maschenproben-Angaben auf den Bänderolen der Wolle nicht als verbindlich anzusehen. Außerdem werden diese immer auf der Basis glatt rechts erstellt. Für eine perfekte Arbeit ist daher die Maschenprobe im gewünschten Muster ein Muss. Damit Ihr Wunschmodell nicht nur schön aussieht, sondern auch passt!



Abkürzungen

abgehob. = abgehoben
abh. = abheben
abk. = abketten
abn. = abnehmen
arb. = arbeiten
abw. = abwechselnd
beids. = beidseitig

Fb. = Farbe
fe M = feste Masche
folg. = folgende
Kettm = Kettmasche
Lftm = Luftmasche
li = links
lt. = laut

M = Masche
mittl. = mittleren
R = Reihe
Rd = Runde
re = rechts
restl. = restliche
Stb = Stäbchen

str. = stricken
U = Umschlag
wdh. = wiederholen
zun. = zunehmen
zusstr. = zusammenstricken

Impressum

Herausgeber: Lana Grossa GmbH, Gaimersheim, www.lanagrossa.de
Fotograf: Wilfried Wulff, www.wilfriedwulff.com