



www.lanagrossa.de

PONCHO · LANDLUST MERINO 120
Modell 06 aus Landlust 06/18

Foto: © Sandra Brielmeier

PONCHO · LANDLUST MERINO 120



Modell 06 aus Landlust 06/18

www.lanagrossa.de

Größe 36-40 und 42-46. Die Angaben für Größe 42-46 stehen in Klammern. Steht nur eine Angabe, so gilt sie für beide Größen.

Material: Lana Grossa-Qualität „Landlust Merino 120“ [100% Schurwolle (Merino superwash). LL = ca. 120 m/50 g], ca. **400 (500) g** Dunkelgrau (**Fb 119**), eine Rundstricknadel Nr. 8, eine Hilfsnadel, eine Häkelnadel Nr. 6

Kleines Perlmuster: Ungerade M-Zahl. 1. und alle folg. R: 1 M re, 1 M li im Wechsel, enden mit 1 M re. Das Muster versetzt sich in jeder R um 1 M.

Zopfmuster: Nach Strickschrift über 35 M arbeiten. Es sind nur die Hin-R gezeichnet. In den Rück-R die M str. wie sie erscheinen. Für das Rautenmuster

die 1.-24. R fortl. wdh., für den Zopf die 1.-10. R fortl. wdh.

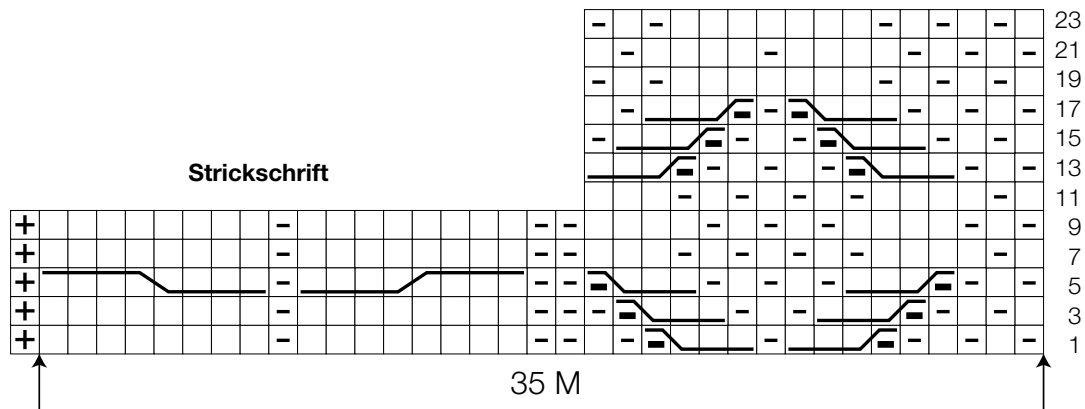
Patentrand: Über 3 M str. Hin-R: 1 M re, 1 M li abh. (= Faden vor der M mitführen), 1 M re. Rück-R: 1 M li abh. (= Faden vor der M mitführen), 1 M re, 1 M li abh. (= Faden vor der M mitführen).

Maschenproben: 14 M und 23 R Kleines Perlmuster mit Nd. Nr. 8 = 10 x 10 cm; 35 M und 21 R Zopfmuster mit Nd. Nr. 8 = 19 x 10 cm. Hinweis: Durch die unterschiedliche R-Zahl wird der Zopfstreifen an der unteren Kante weiter/länger.

Anleitung: Ein 65 x 124 (70 x 134) cm großes Rechteck str. Der Pfeil im Schnitt zeigt die Strickrichtung. 104 (110) M anschlagen und die M wie folgt

aufteilen: Patentrand (= 3 M), 65 (71) M Kleines Perlmuster, 35 M Zopfmuster nach Strickschrift, Rand-M. Die Rand-M am li Rand in Hin-R re, in Rück-R li str. Nach ca. 62 (67) cm = 140 (152) R ist die Mitte erreicht. In der folg. = 21. (9.) R der Strickschrift am re Rand 1x 18 M abk. und die M in der folgenden Rück-R wieder anschlagen. Über alle M noch 62 (67) cm str., dann nach einer 18. R der Strickschrift alle M abk. wie sie erscheinen.

Ausarbeiten: Das Rechteck spannen, anfeuchten und trocknen lassen. Das Strickteil zur Hälfte falten und den Patentrand 42 (46) cm schließen. Es bleibt eine 20 (21) cm lange Öffnung für den Halsausschnitt. Den Schlitz an der Abkett- und Anschlag-R mit 1 R fe M und 1 R Kett-M behäkeln.



Zeichenerklärung:

⊕ = 1 Rand-M

□ = 1 M re

◻ = 1 M li

⊞ ⊞ ⊞ ⊞ ⊞ ⊞ ⊞ ⊞ ⊞ ⊞

= 8 M nach li verkreuzen: 4 M auf einer Hilfsnd. vor die Arbeit legen, die folg. 4 M re str., dann die 4 M der Hilfsnd. re str.

⊞ ⊞ ⊞ ⊞ ⊞ ⊞ ⊞ ⊞ ⊞ ⊞

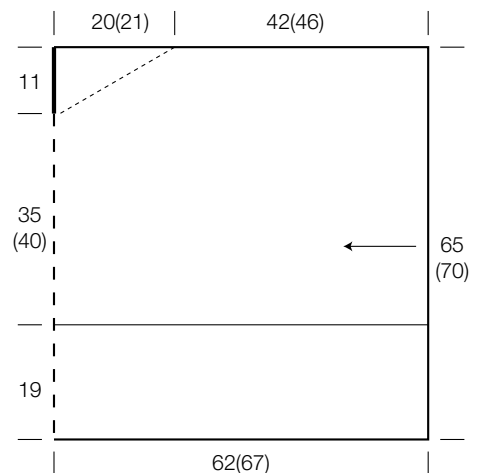
= 8 M nach re verkreuzen: 4 M auf einer Hilfsnd. hinter die Arbeit legen, die folg. 4 M re str., dann die 4 M der Hilfsnd. re str.

⊞ ⊞ ⊞ ⊞ ⊞ ⊞ ⊞ ⊞ ⊞ ⊞

= 4 M nach li verkreuzen: 3 M auf einer Hilfsnd. vor die Arbeit legen, die folg. M li str., dann die 3 M der Hilfsnd. re str.

⊞ ⊞ ⊞ ⊞ ⊞ ⊞ ⊞ ⊞ ⊞ ⊞

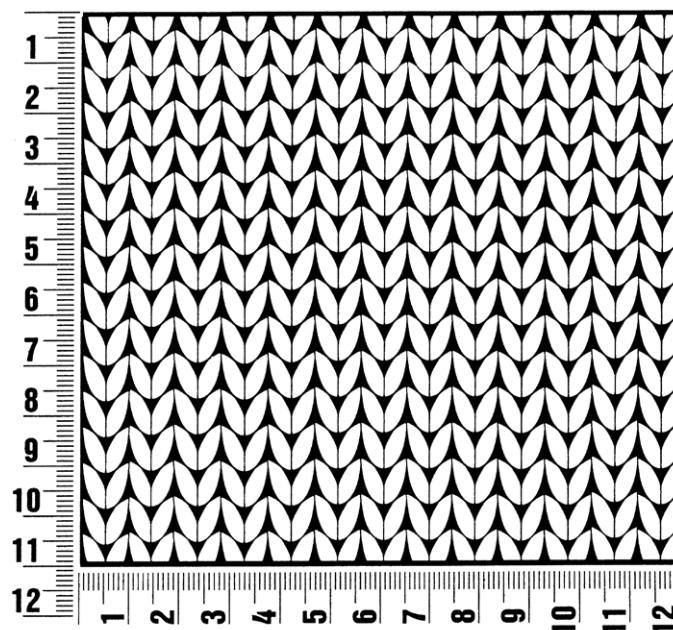
= 4 M nach re verkreuzen: 1 M auf einer Hilfsnd. hinter die Arbeit legen, die folg. 3 M re str., dann die M der Hilfsnd. li str.



Maschenprobe

Machen Sie eine Maschenprobe! Stricken Sie dafür ein 12 x 12 cm großes Stück im Muster Ihres ausgesuchten Modells. Danach zählen Sie Maschen und Reihen im Bereich 10 x 10 cm aus. Sind es weniger Maschen als in der Anleitung angegeben: Stricken Sie fester oder nehmen Sie dünnere Nadeln (1/2 bis ganze Nadelstärke). Haben Sie mehr Maschen gezählt: Versuchen Sie, lockerer zu stricken beziehungsweise nehmen Sie dickere Nadeln.

Bitte beachten Sie: Strickarbeiten fallen unterschiedlich aus. Daher sind die Maschenproben-Angaben auf den Bänderolen der Wolle nicht als verbindlich anzusehen. Außerdem werden diese immer auf der Basis glatt rechts erstellt. Für eine perfekte Arbeit ist daher die Maschenprobe im gewünschten Muster ein Muss. Damit Ihr Wunschmodell nicht nur schön aussieht, sondern auch passt!



Abkürzungen

abh. = abheben

abk. = abketten

abn. = abnehmen

arb. = arbeiten

beids. = beidseitig

bzw. = beziehungsweise

ca. = circa

Fb = Farbe

fe M = feste Masche

folg. = folgende

fortl. = fortlaufend

Krebsm = Krebsmasche

LL = Lauflänge

li = links, linke

M = Masche

mittl. = mittlere

MS = Mustersatz

Nd. = Nadel

Nr. = Nummer

R = Reihe

Rd = Runde

re = rechts, rechte

restl. = restliche

str. = stricken

U = Umschlag

wdh. = wiederholen

zus. = zusammen

zun. = zunehmen

Impressum

Herausgeber: Lana Grossa GmbH, Gaimersheim, www.lanagrossa.de

Fotograf: Sandra Bielmeier