



www.lanagrossa.de

MÜTZE · LANDLUST MERINO 180

Modell 04 aus Landlust 06/18

MÜTZE · LANDLUST MERINO 180

Modell 04 aus Landlust 06/18



www.lanagrossa.de

Für Kopfweite 55–60 cm; ca. 24 cm breit und ca. 22 cm lang.

Material: Lana Grossa-Qualität „Landlust Merino 180“ (100% Schurwolle (Merino superwash), LL = ca. 180 m/50 g) ca. **100 g** Burgund (**Fb 212**), ein Nadelspiel Nr. 3,5 und 4,5, eine Hilfsnadel

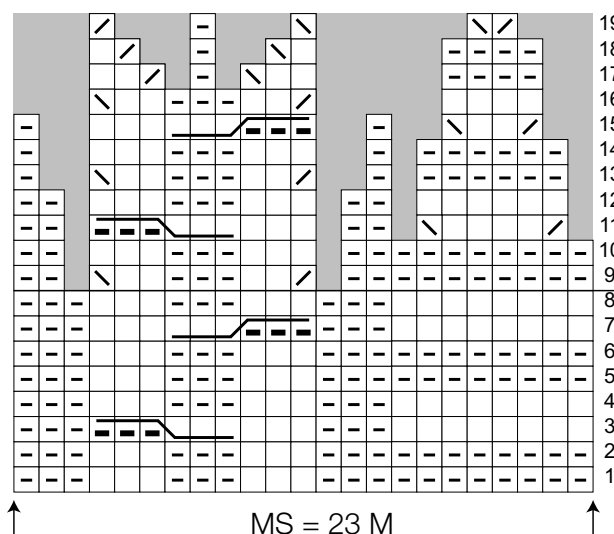
Bundmuster: (mit Nd. Nr. 3,5) 2 M re, 2 M li im Wechsel str.

Zopfmuster: (mit Nd. Nr. 4,5) Nach Strickschrift arb. MS teilbar durch 23 M. Es sind alle Rd gezeichnet. Die 1.–8. Rd fortl. wdh., für die Abnahmen die 9.–19. Rd str.

Maschenproben: 24 M und 30 Rd Zopfmuster mit Nd. Nr. 4,5 = 10 x 10 cm

Anleitung: 112 M mit Nd. Nr. 3,5 anschlagen, die M auf 4 Nd. verteilen = je 28 M und in Rd im Bundmuster str. Nach 4 cm Bundmuster zu Nd. Nr. 4,5 wechseln, im Zopfmuster str., dabei in der 1. Rd 3 M verteilt zun. = 115 M = 5 MS pro Rd. Nach 16 cm = 48 Rd ab Bund für die Abnahmen die 9.–19. Rd str. = 25 M. In der folgenden Rd 12x 2 M re zus.-str., dann die restlichen 13 M mit dem Strickfaden fest zus.-ziehen und vernähen.

Strickschrift



Zeichenerklärung:

- = 1 M re
- ◻ = 1 M li
- ◻/ = 2 M re zus.-str.
- ◻\ = 2 M re überzogen zus.-str.
- = keine M, dient dem Aufbau der Strickschrift
- = 6 M nach li verkreuzen: 3 M auf einer Hilfsnd. vor die Arbeit legen, die folg. 3 M li str., dann die 3 M der Hilfsnd. re str.
- = 6 M nach re verkreuzen: 3 M auf einer Hilfsnd. hinter die Arbeit legen, die folg. 3 M re str., dann die 3 M der Hilfsnd. li str.

Maschenprobe

Machen Sie eine Maschenprobe! Stricken Sie dafür ein 12 x 12 cm großes Stück im Muster Ihres ausgesuchten Modells. Danach zählen Sie Maschen und Reihen im Bereich 10 x 10 cm aus. Sind es weniger Maschen als in der Anleitung angegeben: Stricken Sie fester oder nehmen Sie dünnere Nadeln (1/2 bis ganze Nadelstärke). Haben Sie mehr Maschen gezählt: Versuchen Sie, lockerer zu stricken beziehungsweise nehmen Sie dickere Nadeln.

Bitte beachten Sie: Strickarbeiten fallen unterschiedlich aus. Daher sind die Maschenproben-Angaben auf den Bänderolen der Wolle nicht als verbindlich anzusehen. Außerdem werden diese immer auf der Basis glatt rechts erstellt. Für eine perfekte Arbeit ist daher die Maschenprobe im gewünschten Muster ein Muss. Damit Ihr Wunschmodell nicht nur schön aussieht, sondern auch passt!



Abkürzungen

abh. = abheben

abk. = abketten

abn. = abnehmen

arb. = arbeiten

beids. = beidseitig

bzw. = beziehungsweise

ca. = circa

Fb = Farbe

fe M = feste Masche

folg. = folgende

fortl. = fortlaufend

Krebsm = Krebsmasche

LL = Lauflänge

li = links, linke

M = Masche

mittl. = mittlere

MS = Mustersatz

Nd. = Nadel

Nr. = Nummer

R = Reihe

Rd = Runde

re = rechts, rechte

restl. = restliche

str. = stricken

U = Umschlag

wdh. = wiederholen

zus. = zusammen

zun. = zunehmen

Impressum

Herausgeber: Lana Grossa GmbH, Gaimersheim, www.lanagrossa.de

Fotograf: Sandra Bielmeier