



www.lana-grossa.de

DREIECKSTUCH ·
LANDLUST MERINO 120
Modell 07 aus Landlust 05/18

DREIECKSTUCH · LANDLUST MERINO 120

Modell 07 aus Landlust 05/18



www.lana-grossa.de

ca. 108 x 92 (B x H)

Material: Lana Grossa Qualität „Landlust Merino 120“ [100% Schurwolle (Merino superwash). LL = ca. 120 m/50 g]; ca. **250 g** Lachs (**Fb 131**); Rundstricknadel Nr. 8, 100 cm lang; eine Häkelnadel Nr. 8

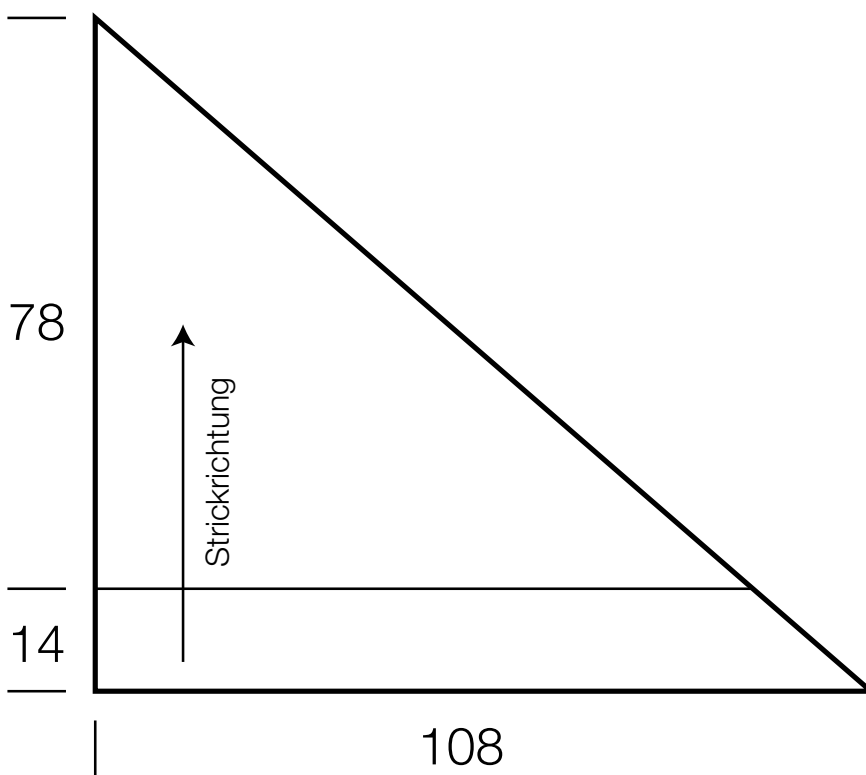
Kraus re: Hin- und Rück-R re M str.

Lochmuster: Nach Strickschrift über 4 M + Rand-M str. Zur besseren Übersicht sind 2 MS gezeichnet. Die Zahlen re außen bezeichnen die Hin-R. In den Rück-R alle M und U li str. In der Höhe die 1.–8. R fortl. wdth., dabei die in der Anleitung genannten Abnahmen berücksichtigen.

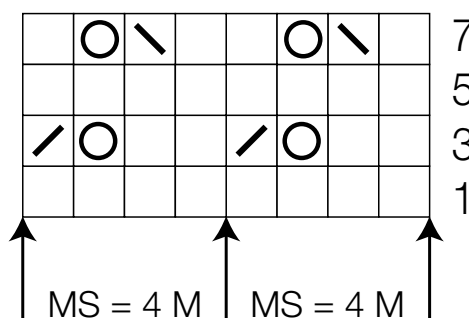
Maschenproben: 14 M und 30 R kraus re mit Nd. Nr. 8 = 10 x 10 cm; 14 M und 22 R Lochmuster mit Nd. Nr. 8 = 10 x 10 cm

Anleitung: 152 M anschlagen und kraus re str., dabei für die Schräge zu Beginn jeder 2. R die ersten 2 M re zus.-str. Nach 14 cm = 43 R sind noch 131 M vorhanden. Im Lochmuster mit Schräge weiterarb.: 2 M re zus.-str., 32 MS, Rand-M = 130 M. In der Rück-R die letzten 2 M li zus.-str. = 129 M. Im Lochmuster nach Strickschrift arbeiten, dabei für die Schräge in jeder Hin-R die ersten 2 M re zus.-str., in der 2. und 6. Rück-R die letzten 2 M li zus.-str., die 4. Rück-R ohne Abnahme. Auf diese Weise werden in 4 R 3 M abgenommen. Sind nur noch 3 M vorhanden den Strickfaden nicht abschneiden und gleich die Umrandung häkeln. Hierfür das Tuch ringsherum mit 1 Rd fe M und einer 2. Rd Kettm behäkeln. Locker häkeln, damit die Kante nicht eingehalten wird.

Ausarbeiten: Fäden vernähen. Das Dreieckstuch nach den o.g. Maßen spannen, anfeuchten und trocknen lassen.



Strickschrift



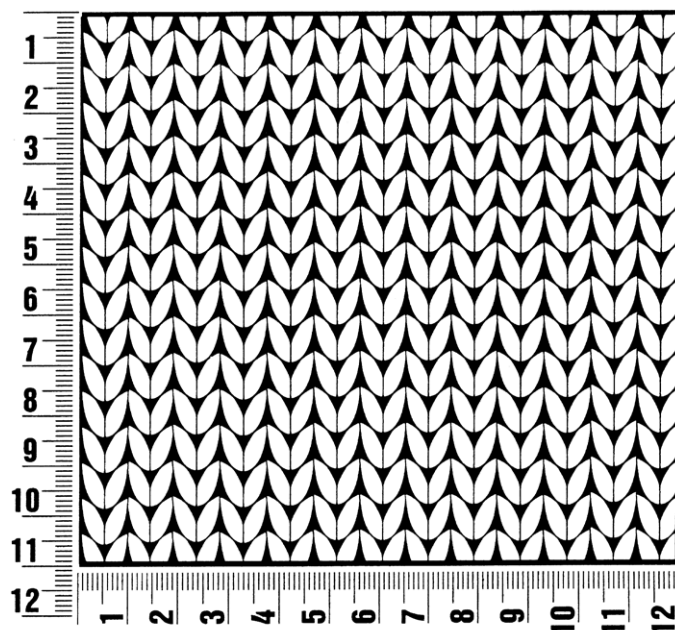
Zeichenerklärung:

- = 1 M re
- = 1 U
- ↙ = 2 M re zus.-str.
- ↘ = 2 M re überzogen zus.-str.: 1 M wie zum Rechtsstr. abh., die folg. M re str. und die abgehobene M darüber ziehen

Maschenprobe

Machen Sie eine Maschenprobe! Stricken Sie dafür ein 12 x 12 cm großes Stück im Muster Ihres ausgesuchten Modells. Danach zählen Sie Maschen und Reihen im Bereich 10 x 10 cm aus. Sind es weniger Maschen als in der Anleitung angegeben: Stricken Sie fester oder nehmen Sie dünnere Nadeln (1/2 bis ganze Nadelstärke). Haben Sie mehr Maschen gezählt: Versuchen Sie, lockerer zu stricken beziehungsweise nehmen Sie dickere Nadeln.

Bitte beachten Sie: Strickarbeiten fallen unterschiedlich aus. Daher sind die Maschenproben-Angaben auf den Bänderolen der Wolle nicht als verbindlich anzusehen. Außerdem werden diese immer auf der Basis glatt rechts erstellt. Für eine perfekte Arbeit ist daher die Maschenprobe im gewünschten Muster ein Muss. Damit Ihr Wunschmodell nicht nur schön aussieht, sondern auch passt!



Abkürzungen

abgehob. = abgehoben

abh. = abheben

abk. = abketten

abn. = abnehmen

arb. = arbeiten

abw. = abwechselnd

beids. = beidseitig

Fb = Farbe

fe M = feste Masche

folg. = folgende

Kettm = Kettmasche

Lftm = Luftmasche

li = links

lt. = laut

M = Masche

mittl. = mittleren

R = Reihe

Rd = Runde

re = rechts

restl. = restliche

str. = stricken

U = Umschlag

wdh. = wiederholen

zun. = zunehmen

zus-str. = zusammenstricken

Impressum

Herausgeber: Lana Grossa GmbH, Gaimersheim, www.lana-grossa.de

Foto: © Sandra Bielmeier